

# 应用于核工业的Fisher® 阀门及服务

为您的工厂提供终身的世界一流的核工况支持!

## 独有的核工况经验

35年来, Fisher®应用于核工况的阀门和服务一直为全世界的核工厂提供着支持服务。上千台盖有ASME Section III核级印章和RCCM的过程控制阀门已销往全球各地。目前, 全世界90%以上的核电厂都安装了Fisher核级阀门。位于美国爱荷华州马歇尔镇 (Marshalltown, Iowa) 的制造工厂, 是自动控制阀门行业里首家并于1971年就获得核认证的企业。我们拥有4500多名专业技术员工, 是世界上最大的控制阀和调压器的制造商。

## 领先的核电经验技能

我们250多名遍布全球的专业核技术人员, 为您提供独特的、领先的设计方案, 为您的核电应用提供最适合的阀门。许多艾默生的核工况应用专家都积极的参与国际行业标准的制定。他们为安全、许可证和规范要求提供权威的专业技能和专业知识。

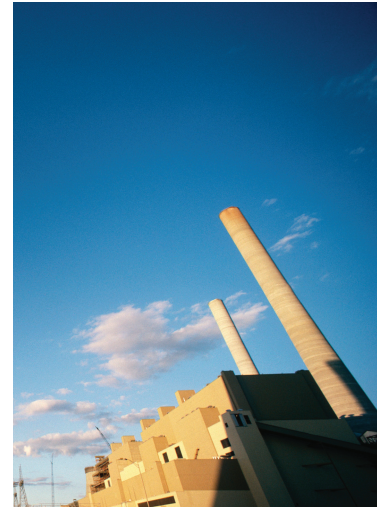
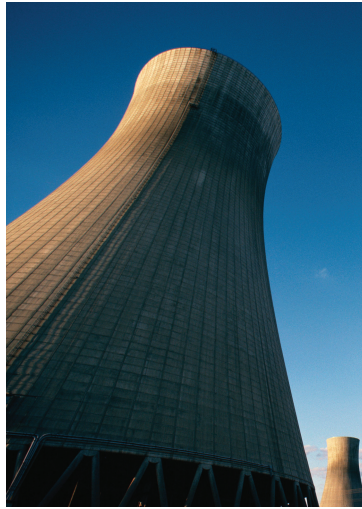
## 全面的核电服务和支持

艾默生的工程师们为您提供提高工厂效率又减少维修和运营成本的服务。

**工程服务** — 对于每个成品阀门, 我们都保留有原始图纸、代码设计报告、抗震性和鉴定报告。我们能为您控制阀项目提供广泛的工程服务:

- 工况和工艺审查
- 抗震分析
- 设计方案的改进和评估
- 薄弱环节分析
- 环境鉴定
- 备件提供
- 阀座推力要求
- 维修手册的编制与升级

**全球和当地技术支持** — 我们在世界各地均拥有最为广泛的现场服务专家网络。无论是诊断服务, 还是阀门维修或零件维修, 艾默生都深谙及时服务和技术支持对您的效益的重要性。跟随全球核工厂的战略分布, 艾默生阀门服务中心可以为您提供阀门紧急维修服务 and 阀门日常维修服务。这些服务既能为您节省时间和成本, 又能将维修人员从维修工作中解脱出来而去从事其他作业。



## 不可替代的核电产品

**新一代技术** — Fisher核工况产品符合新一代抗震和环境要求。当您把Fisher®阀门与FIELDVUE数字阀门控制器进行配套使用时, 您工厂的总产量和供货能力均会显著提高。

**直行程控制阀** — 多种的直行程控制阀拥有多种结构材料、流量特性和端面连接。同时也拥有适合的执行机构和附件。配有ENVIRO-SEAL® 填料系统的Fisher easy-e®系列产品应用最为广泛。

**旋转控制阀** — 当您对阀门流通能力和性能都有要求时, Fisher旋转阀将是最佳选择。倍受欢迎的旋转阀有Vee-Ball®, eplug, edisc和POSI-SEAL®。

**核级仪表** — Fisher 拥有多种数字、气动和电动仪表, 用于调节阀位和变量, 如液位、压力和温度等。它们采用了乙丙三元橡胶EPDM (或EPT), 包括O型圈、垫圈和EPDM/Nomex®膜片。为了满足10CFR21的要求, 我们对这些部件按照10CFR50、Appendix B、Q.A.标准对其进行商业级验证, 使其满足各项标准要求。这些仪器包括FIELDVUE DVC6000数字阀门控制器、3582NS定位器、2625NS增压器和546NS I/P转换器 (符合IEEE323和344标准)。

**商业级验证** — 艾默生提供多种可以按照10CFR50 Appendix B Q.A标准下进行商业级验证的Fisher产品。这样极大地扩大了我们用于核安全级的产品范围。





## 卓越的核电能力

**制造加工** — 无论您的核工厂在哪里，无论您在哪里有需求，Fisher控制阀都会全力为您供货！我们的制造和装配工厂都拥有先进的设备和技术，并且经过认证，完全满足国际质量标准的严格要求。

**测试** — 在开发应用方案和产品设计方面，我们采用了可靠的理论数据和经验数据。在全球的控制阀性能方面的能力在行业内是独一无二的。当前测试的产品性能包括：

- 模拟与分析
- 材质
- Plantweb动态性能
- 高温蒸汽
- 动态性能
- 试验应力
- 流量
- 噪音
- 寿命周期
- 低温
- 振动
- 仪表开发和软件

艾默生在北美、欧洲和亚洲都拥有技术中心，在世界范围内拥有阀门和仪表的研发和加工能力。并且由于我们着眼于您的未来，一个具有更强测试能力的新技术研发中心即将在美国爱荷华州马歇尔镇 (Marshalltown, Iowa) 建成，并将于2010年正式投入使用。

**质保体系** — 质量管理贯穿于艾默生的整个运营过程。我们的全球质保体系确保运行的每个阶段都符合认证，包括：

- 10CFR50 Appendix B
- B51
- PED
- NR Stamp
- TÜV
- N-285
- ISO9000
- N Stamp
- NPT Stamp
- RCCM
- Z299

**请将我们的核电经验、专业技能和技术应用到工作中吧！  
请联系您当地的销售办事处，登录[www.emersonprocess.com/Fisher](http://www.emersonprocess.com/Fisher)**

© Fisher控制设备国际有限公司LLC 2009版权所有

Fisher、FIELDVUE、PlantWeb、easy-e、ENVIRO-SEAL、Vee-Ball和POSI-SEAL是艾默生电气公司的艾默生过程管理业务分部的一个子公司所拥有的标志。艾默生过程管理和艾默生标志是艾默生电气公司的商标与服务标志。所有其他标志归其各自所有者所有。

艾默生过程控制有限公司  
北京市朝阳区雅宝路10号凯威大厦13层  
邮编：100020  
电话：010-5821 1188  
传真：010-5821 1100  
[www.EmersonProcess.com/Fisher](http://www.EmersonProcess.com/Fisher)  
D351724X0CN, 2009年2月

本出版物的内容仅作参考而已，尽管已经一切努力确保内容的准确性，但这些内容绝不该看作对本书介绍的产品或服务，或者它们的使用或适用性，或明或暗的证明或担保。所有产品的销售都受我们的条款和条件的约束。这些条款和条件根据客户的要求而定。我们保留随时修改或完善该产品的设计或规格的权利而无需通知各方。艾默生、艾默生过程管理和其附属实体均不承担产品的选择、使用和维护责任。产品的选择、使用和维护责任由购买者和最终用户承担。