

È necessaria una valvola di controllo su misura?



È necessaria una valvola di controllo su misura?



Se la Sua applicazione richiede una valvola di controllo con corpo su misura, trim su misura, materiale su misura o azionamento su misura, noi abbiamo la soluzione Fisher®. Per esempio, possiamo caratterizzare il trim della valvola Fisher per controllare la rangeability, la capacità massima, la capacità minima, le caratteristiche di portata, il recupero della pressione, il rumore o la cavitazione. Consulti gli esempi di prodotti Fisher su misura alle pagine seguenti.

Noi vogliamo offrirLe i nostri prodotti su misura

Le valvole di controllo sono la nostra specialità. È di questo che ci occupiamo. Se ha bisogno di valvole di controllo su misura, noi offriamo un'assistenza completa. Si affidi a Emerson Process Management per la costruzione di una valvola di controllo Fisher su misura che si adatti alle difficoltà della Sua applicazione. Noi siamo gli unici fornitori al mondo di valvole su misura in grado di offrire una combinazione di esperienza, progettazione delle valvole e conoscenze di ricerca, oltre a capacità di produzione globale.

Procedura su misura delle valvole

Noi siamo pronti a progettare e costruire una valvola di controllo Fisher su misura in base alle Sue specifiche esigenze. Per iniziare la procedura, gli ingegneri locali Emerson discuteranno con Lei delle difficoltà della Sua applicazione e Le offriranno opzioni di design, assicurandosi che le Sue richieste siano precise e completamente chiare.

Le fasi di design, acquisto e produzione inizieranno quando riceveremo l'ordinazione. Ogni fase della procedura mira a soddisfare le esigenze su misura delle valvole in modo efficiente ed efficace. I buoni precedenti delle valvole di controllo Fisher su misura sono stati comprovati molte volte. Negli ultimi decenni ne sono state prodotte decine di migliaia.

Progettazione delle valvole e ricerca

Emerson gode di un'esperienza incontestabile nelle valvole di controllo: i prodotti Fisher sono leader del settore da oltre 125 anni. Abbiamo dedicato talento e tecnologia ai settori di cavitazione, materiali, idrodinamica, termodinamica, acustica, simulazione e analisi di portata, ciclo di vita, estremi di temperatura e vibrazioni.

Prodotti su misura fabbricati localmente

I nostri impianti di produzione coprono il mondo intero e sono situati nelle località seguenti. Ogni impianto ha accesso diretto a funzionalità di assistenza, come progettazione, gestione dei progetti e amministrazione degli ordini. Il nostro servizio mondiale è di grande valore per ogni acquirente di valvole Fisher su misura. Emerson dispone di personale qualificato e addestrato in fabbrica in località quali il Regno Unito, gli Emirati Arabi Uniti, gli Stati Uniti e Singapore, per agevolare l'avviamento, la manutenzione e la riparazione.

- Brasile – Sorocaba
- Cina – Wuqing
- Francia – Cernay
- Ungheria – Szekesfehervar
- India – Chennai
- Giappone – Sakura
- Malesia – Nilai
- Singapore – Singapore
- Spagna – Barcellona
- Emirati Arabi Uniti – Dubai
- Stati Uniti – Marshalltown, Iowa
Sherman, Texas

Inizio della procedura su misura delle valvole

Per informazioni ulteriori sulle valvole di controllo su misura o per discutere di un'applicazione critica, si rivolga a un ufficio vendite di Emerson Process Management. Visiti il sito www.Fisher.com per trovare l'ufficio più vicino.



**Affrontiamo le sfide più difficili
per offrire soluzioni affidabili
in qualunque luogo e momento.**



È necessario un corpo valvola esclusivo?

Un corpo valvola su misura può essere costruito per soddisfare requisiti di applicazione quali:

- Abbinamento con una configurazione di tubazioni esistente
- Tracciatura con vapore o olio
- Vasta gamma di connessioni come estremità saldate di testa, flangiata o con raccordi speciali
- Connessione di purga o flussaggio
- Valvola di condizionamento del vapore, riduzione e raffreddamento integrati
- Estremi di temperatura oltre le offerte di catalogo
- Montaggio su serbatoi
- Classi di pressione speciali e intermedie API e ASME



Corpo su misura

- Tipo di valvola: CAV4 Fisher
- Dimensioni di ingresso e uscita della valvola: 10 pollici
- Valore nominale pressione: ASME Intermedio Classe 3700
- Diametro di passaggio: 111 mm (4-3/8 in.)
- Corsa della valvola: 76 mm (3 in.)
- Tipo di trim: trim Cavitrol™ IV Fisher a 5 stadi
- Materiale del corpo: F22
- Materiale del trim: gabbia S17400, otturatore e anello di sede S44004
- Applicazione: acqua di alimentazione della caldaia
- Capacità della valvola: 39 Cv
- Altezza totale: 2,44 m (8 ft)
- Peso totale: 5760 kg (12,500 lb)
- Caratteristiche principali: gestione di caduta di pressione di 8000 psid (552 bar)



Corpo su misura

- Tipo di valvola: FBD Fisher
- Ingresso della valvola in base alle dimensioni di uscita: 36 x 42 pollici
- Valore nominale pressione: ASME Classe 150
- Diametro di passaggio: 813 mm (32 in.)
- Corsa della valvola: 606 mm (23-7/8 in.)
- Tipo di trim: trim caratterizzato di attenuazione del rumore Whisper Trim™ III Fisher
- Materiale del corpo: acciaio al carbonio
- Materiale del trim: gabbia S17400, otturatore e anello di sede S17400/CoCr-A
- Applicazione: antipompaggio compressore
- Capacità della valvola: 21.000 Cv
- Altezza totale: 5,03 m (16½ ft)
- Peso totale: 11.000 kg (24,250 lb)
- Caratteristiche principali: baderna HIGH-SEAL Fisher per eliminare le emissioni; attuatore con smorzatore; posizionatore digitale per valvole serie DVC6000 FIELDVUE™ con software ottimizzato

È necessario un trim particolare?

Noi possiamo caratterizzare il trim della valvola per controllare la rangeability, la capacità massima/minima, le caratteristiche di portata, il recupero della pressione, il rumore o la cavitazione:

- Gabbia Cavitrol III Fisher caratterizzata
- Gabbia Whisper Trim III o WhisperFlo™ caratterizzata
- Trim DST-G Fisher progettato per servizio “outgassing”
- Valvole con trim DST o NotchFlo™ DST Fisher per servizi di cavitazione su fluidi sporchi
- Valvola rotativa V260 Fisher con attenuatore
- Rivestimenti, coperture e componenti in carburo, secondo necessità

Inoltre possiamo progettare trim per soddisfare le esigenze di applicazioni difficili come:

- Continuous catalyst regeneration
- Purified terephthalic acid letdown
- Supercritical startup bypass
- Hot high pressure separator letdown
- Gas turbine fuel control



Trim su misura

Lo speciale trim caratterizzato Fisher è disponibile in molte configurazioni e stili di corpo diversi.



Trim su misura

Gli attenuatori Aerodome e Hydrodome Fisher nella valvola a sfera V260 Fisher possono essere prodotti su misura per offrire protezione da rumori e cavitazione, oltre a determinate caratteristiche di portata.



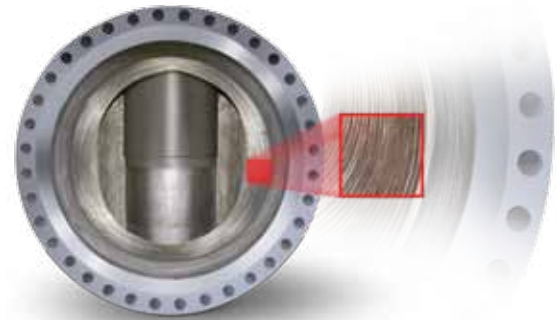
Trim su misura

Il trim Dirty Service Fisher per applicazioni di degassificazione (DST-G) è un design del trim della valvola di controllo brevettato e multifasico. Viene impiegato in servizi in cui i gas disciolti nel liquido fuoriescono a causa della riduzione di pressione e può contenere particolato trasportato. Il trim DST-G Fisher è utilizzato principalmente per la raffinazione e per applicazioni su gas e petrolio.

È necessario un materiale speciale?

Applicazioni speciali possono richiedere materiali resistenti a corrosione, estremi di temperatura, erosione, aumento artificiale della profondità, degassificazione e usura. Inoltre le applicazioni possono richiedere modifiche alla superficie dei materiali di base, quali cromo, spray di carburo, nitrurazione, rivestimenti in nichel, rivestimenti in cromo e coperture di saldatura, come CoCr-A. I materiali seguenti possono essere utilizzati su un trim, coperchio o corpo della valvola:

- Acciai in lega speciali
- Acciai inossidabili superaustenitici
- Acciai inossidabili duplex
- Leghe in nichel
- Titanio
- Carburo di tungsteno
- Zirconio



Materiale su misura

- Tipo di valvola: SS-83 Fisher
- Ingresso della valvola in base alle dimensioni di uscita: 51 x 76 mm (2 x 3 in.)
- Valore nominale pressione: ASME Classe 600
- Materiale del corpo: titanio
- Caratteristiche principali: adattamento alle tubazioni esistenti

Materiale su misura

Trattamenti di superficie, rivestimenti e coperture di saldatura come CoCr-A sono ampiamente usati sui trim delle valvole per prolungarne la durata.

Materiale su misura

Le valvole possono essere rivestite.

- Dimensioni: stile a globo da 8 a 24 x 20 pollici; ad angolo da 3 pollici o più
- Valore nominale pressione: ASME Classe da 150 a 600
- Materiali: acciai inossidabili duplex, austenitici e martensitici N06625; N08825; N04400; N01276

È necessario un azionamento su misura?

L'azionamento su misura può essere progettato per soddisfare le Sue esigenze:

- Tipo pneumatico
- Tipo elettrico
- Tipo elettroidraulico
- Alta pressione
- Azionamento con elevate velocità di corsa
- Precisione
- Controllabilità
- Risposta



Azionamento su misura

- Tipo di attuatore: pistone a doppio effetto
- Dimensioni del cilindro: 762 mm (30 in.)
- Corsa: 51 mm (2 in.)
- Caratteristiche principali: posizione Lock-in-Last alla perdita di pressione dello strumento; comando manuale idraulico



Azionamento su misura

La valvola di controllo antipompaggio ottimizzata Fisher è una valvola di controllo costruita in base a un design specifico per applicazioni antipompaggio del compressore. Ogni componente nel sistema è ottimizzato per soddisfare le migliori prestazioni disponibili come richiesto dalle specifiche di prestazione e per garantire l'affidabilità e la disponibilità del sistema del compressore.



Strato di vernice in polvere Fisher mostrato nel colore specificato dal cliente.

© Fisher Controls International LLC 2009, 2010. Tutti i diritti riservati.

Fisher, Cavitrol, Whisper Trim, FIELDVUE, WhisperFlo e NotchFlo sono marchi appartenenti a una delle società della divisione Emerson Process Management del gruppo Emerson Electric Co. Emerson Process Management, Emerson e il logo Emerson sono marchi commerciali e marchi di servizio della Emerson Electric Co. Tutti gli altri marchi appartengono ai rispettivi proprietari.

I contenuti di questo documento sono presentati solo a scopo informativo e sebbene sia stato fatto il possibile per garantirne l'accuratezza, tali contenuti non devono essere interpretati come garanzie, espresse o implicite, in relazione ai prodotti e ai servizi qui descritti o al loro uso o applicazione. Tutte le vendite sono soggette ai nostri termini e condizioni, che sono disponibili su richiesta. Ci riserviamo il diritto di apportare modifiche o migliorie al design o alle specifiche di tali prodotti in qualsiasi momento e senza obbligo di preavviso. Emerson, Emerson Process Management e tutte le loro affiliate non si assumono alcuna responsabilità per la selezione, l'uso o la manutenzione dei propri prodotti. La responsabilità per la selezione, l'uso e la manutenzione corretti dei prodotti ricade esclusivamente sull'acquirente e sull'utente finale.

Emerson Process Management
Marshalltown, Iowa 50158 USA
Sorocaba, 18087 Brazil
Chatham, Kent ME4 4QZ UK
Dubai, United Arab Emirates
Singapore 128461 Singapore
www.EmersonProcess.com/Fisher

