

# Fisher™ 8532 高性能蝶阀

Fisher 8532 高性能蝶阀在极端的压力和温度条件下具有出色性能。8532 型蝶阀能够实现严密关断，可提供经过耐火测试的型号，适用于低温应用。

8532 型蝶阀采用无法兰（对夹式）设计或单法兰（凸耳式）设计。8532 型蝶阀带有一个花键驱动轴，并可使用弹簧隔膜式或气动活塞式等多种执行机构，因此能在许多过程工业的节流和开关应用中可靠、出色地工作。

8532 型蝶阀可配备多种动态密封环（图 4），适用于各种要求严苛的应用。如果选择了适当的密封方式和结构材料，压力辅助密封方式可以在 150 磅级或 300 磅级压力等级实现严密关断。

## 特点

- **经济型严密关断** — 压力辅助密封设计可针对特定阀门提供全额压力等级的严密关断。
- **安全性** — 8532 型蝶阀采用防吹出轴设计（图 6）。防吹出环牢牢地固定在阀轴上，阀轴环形轴肩位于防吹出环下方防止吹出。
- **出色的流量控制** — 具备改进的等百分比流量特性，8532 阀门可适用于蝶阀旋转角度为 90° 的节流应用。可调比为 100:1。
- **经济型设计，减少死区** — 驱动轴上的花键端部连接可与大多数 Fisher 旋转执行机构配合使用。



W9138-2

- **应用广泛** — 可选的平键轴非常适合开关应用，能让您灵活选择执行机构。标准结构材料和密封组件在多种液体和气体应用中具备较长的使用寿命和超凡的性能。
- **便于维修** — 包括阀轴和蝶板在内的所有部件均可互换使用，由此简化了售后服务并可缩减维修费用。
- **出色的环保能力** — 选配的 ENVIRO-SEAL™ 填料系统与光滑的轴面以及动态加载系统配合使用，使阀门具有良好的密封、导向和载荷力传输功能。ENVIRO-SEAL 填料系统可以将阀门外泄漏量控制在 EPA（美国环保署）要求的 100 ppm（百万分之一）限定值以内。
- **易于安装** — 阀体会在管道法兰的螺栓上自动对中，从而快速准确地实现阀门和管道的对中安装。
- **可靠的法兰密封垫片表面** — 密封环压盖螺钉的安装不会干扰平垫片或螺旋缠绕管道法兰密封垫片的密封功能。

规格

可用阀门配置

- 对夹式 (无法兰) , ■ 凸耳式 (单法兰) 或
- 双法兰式阀体

阀门尺寸

- NPS ■ 14、■ 16、■ 18、■ 20、■ 24、■ 30、
- 36、■ 42 和 ■ 48

端部连接类型

阀体设计适合安装在符合 ASME B16.5 标准的 150 磅级或 300 磅级的凸面对接法兰之间。

最大入口压力/温度<sup>(1)</sup>

与符合 ASME B16.34 标准的 ■ 150 磅级和 ■ 300 磅级阀门的压力/温度额定值一致。如需了解更多信息, 请参阅图 2 和 3。

NPS 30 至 48: ■ 150/150 磅级结构配有 150 磅级的承压件和额定压降为 150psid 的阀内件。

可用密封形式

标准结构

见图 4 和表 2

标准结构材料

阀体和蝶板: ASTM 等级的 ■ 碳钢或 ■ 不锈钢

蝶板镀层:

可提供硬面镀层。采用 NOVEX、Phoenix III 或低温密封时标配镀铬镀层。

阀轴: ASTM 等级的 ■ S17400 (17-4PH H1025 SST) 或 ■ S20910

延长轴长度:

高温工况下 ■ 温度低于 343°C (650°F) 时可提供但不做要求。■ 可选 343 至 538°C (650 至 1000°F) 时延长 6 英寸, 或 ■ 高于 538°C (1000°F) 时延长 12 英寸  
低温工况下 ■ 距离阀门中心线 914 毫米 (36 英寸)

密封环: ■ PTFE、■ S31600 (316 SST)、■ S21800、■ S31600/PTFE、■ UHMWPE<sup>(4)</sup> 或 ■ CTFE<sup>(5)</sup>。

支撑环: ■ 丁腈、■ 氯丁橡胶、■ PTFE、■ 氟碳化合物——用于广泛的烃和化工工艺应用<sup>(1)</sup> 或 ■ EPDM——用于蒸汽和水等过程应用<sup>(1)</sup>。NOVEX 密封不适用支撑环

填料: ■ PTFE V 形环 (标准填料)、■ 石墨 (选配) 或 ■ ENVIRO-SEAL 填料 (选配)

轴承: ■ PEEK<sup>(2)</sup> (标准材料) 和 ■ S31600、■ PTFE 复合填料或 ■ CoCr-A (6 号合金) (选配)

阀体分类

NPS 24 以下的对夹式和凸耳式阀体的法兰距尺寸符合 MSS SP68 和 API 609 标准。双法兰阀体符合 API 609 的短法兰距尺寸。阀体设计用于安装在 ASME B16.5 150 磅级或 300 磅级凸面法兰之间。

关断等级。符合 ANSI/FCI 70-2 和 IEC 60534-4

标准软密封: 双向关断等级 VI 级 (气泡级)

NOVEX 密封: 单向关断 IV 级 (仅对于首选流向 (3)) , 可选 VI 级关断 (不包含 NPS 42 和 48)

Phoenix III 密封: 双向关断等级 VI 级 (气泡级)

防火型 Phoenix III 密封: 单向关断 VI 级 (仅对于反向流动) (气泡级)。耐火测试符合 API 607 第四版标准。如需了解详细信息, 请联系您当地的 [艾默生销售办事处](#)

流量特性

修正等百分比

流量系数

见表 1 和 Fisher Catalog 12

噪声水平

请参见 Catalog 12 了解预计声压水平

规格 (续)

蝶板旋转

顺时针方向关断

阀门尺寸和近似重量

见图 7、8、9 和 10

ENVIRO-SEAL 填料

这种可选 ■ PTFE 或 ■ 石墨填料系统具有出色的密封、导向和载荷力传输功能，能有效防止液体和气体外漏。如需了解详细信息，请参见产品样本 59.3:041 《旋转式阀门用 ENVIRO-SEAL 填料系统》([D101638X012](#))。

1. 不得超过本产品样本中的压力/温度极限 (图 2 和 3)，以及任何适用的法规和标准限制。
2. PEEK 即 poly-ether-ether-ketone，聚醚醚酮。
3. 为实现最佳密封性能，首选的阀门方位应该为从阀门的高压端看上去固定环位于下游。
4. UHMWPE 表示超高分子量聚乙烯。
5. 不建议将 CTFE 用于 2 秒内的快速循环。如需了解其他可用于快速循环或严密关断的密封的详细信息，请联系您当地的艾默生销售办事处。

图 1. 流向

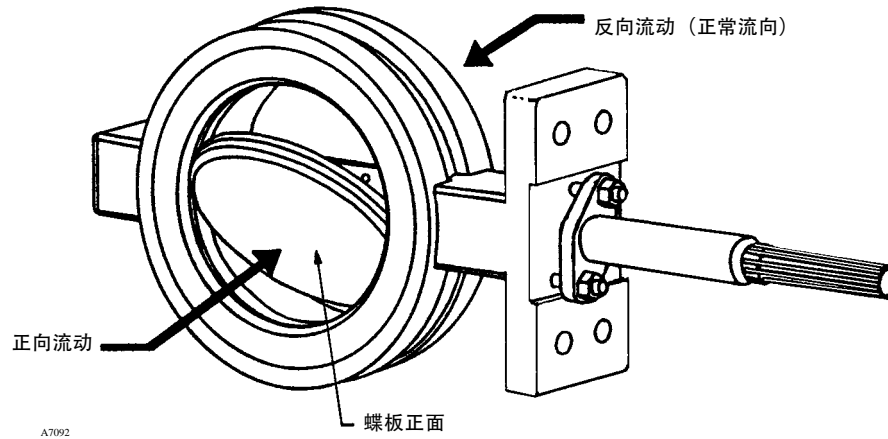


表 1. 流量系数<sup>(1)(3)</sup>

| 阀门尺寸,<br>NPS | 最大 C <sub>v</sub> <sup>(2)</sup> , 阀门 90° 打开 |        |        |
|--------------|--|--------|--------|
|              | 150/150 磅级                                   | 150 磅级 | 300 磅级 |
| 14           | ---  | 6320   | 4550   |
| 16           | ---  | 8600   | 5630   |
| 18           | ---  | 11050  | 8230   |
| 20           | ---  | 13850  | 9530   |
| 24           | ---  | 21500  | 12510  |
| 30           | 40500  | 33900  | 23800  |
| 36           | 60600  | 50500  | 36800  |
| 42           | 79800  | 72700  | 57100  |
| 48           | 106000                                       | 92600  | 62200  |

1. 在经过阀门的压差为 1 kg/cm<sup>2</sup> 的情况下, 用下列倍数求得流量系数 K<sub>v</sub>, 单位为每小时立方米: K<sub>v</sub> = 0.856 C<sub>v</sub>。  
2. 在阀门上的压差为 1psi 的情况下进行测量, 单位为每分钟加仑。  
3. 要查看完整的流量系数列表, 请参见 Catalog 12。

流体的流动会将夹带的固体物质从阀门表面扫除。这种清扫作用可以防止密封表面上的颗粒积聚。但是, 阀门也可以按正向或反向流动方向安装。

标准软密封保证了双向气泡级关断。为了满足当今的多项防火要求, 需要使用一个 Phoenix III 密封, 且安装方向应选择首选的阀门安装方位。NOVEX 和低温密封都是单向的, 安装之后阀轴应位于密封环的上游。

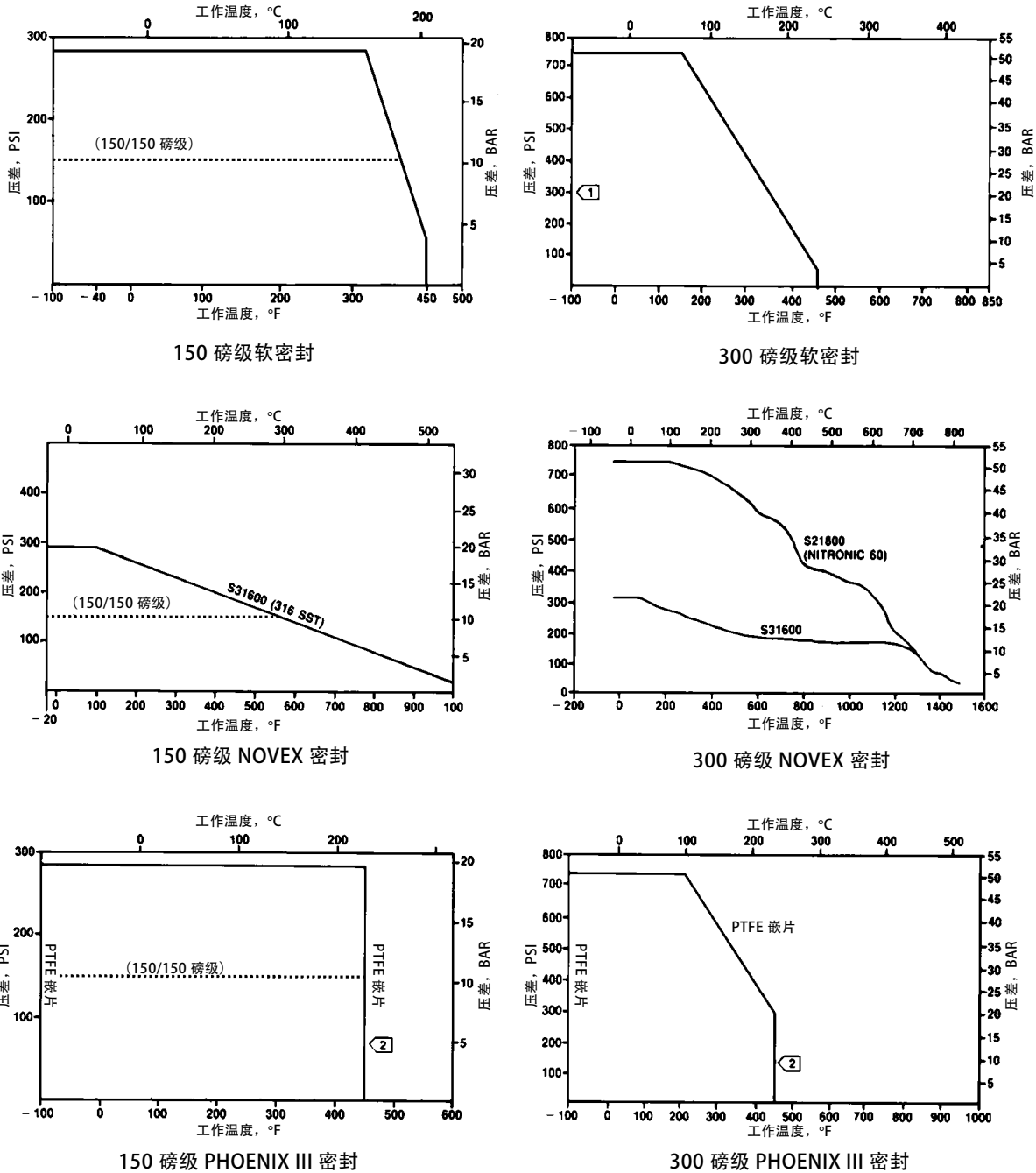
独特的操作条件可能需要特定的执行机构运动组合。为了满足特定的操作要求, 阀门和执行机构可采用八种方式组装, 以实现不同的执行机构的运动和碟板开闭位置。若要获取如何选择适当的执行机构作用方式和阀门打开位置方面的帮助, 请咨询您当地的[艾默生销售办事处](#)。

尺寸和重量信息见图 7、8、9 和 10。

## 安装

8532 型蝶阀的建议安装方式是在正常流量方向上将阀轴水平安装。水平安装将提高阀门的性能, 因为过程

图 2. 软密封、NOVEX 密封和 Phoenix III 密封的最大压力/温度等级，150 磅级和 300 磅级



C0759-L/L

注

- ① 由于可能发生的潜在侵蚀效应和过早的密封失效，因此不建议在碟板开度小于 20° 的压差大于 300psid 的情况下使用 PTFE 密封。
- ② 温度极限并没有考虑到此密封使用支撑 O 形环所引起的限制。要确定相应的密封/支撑 O 形环组合的有效温度极限，请参见表 1。

图 3. 低温密封的最大压力/温度等级，150 磅级和 300 磅级

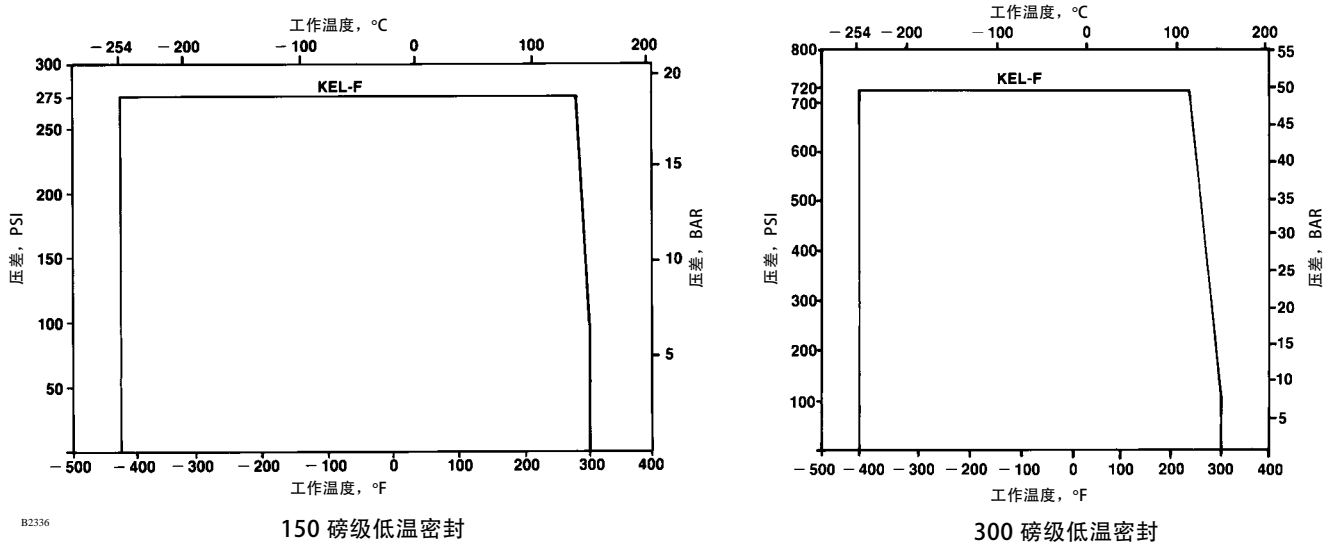
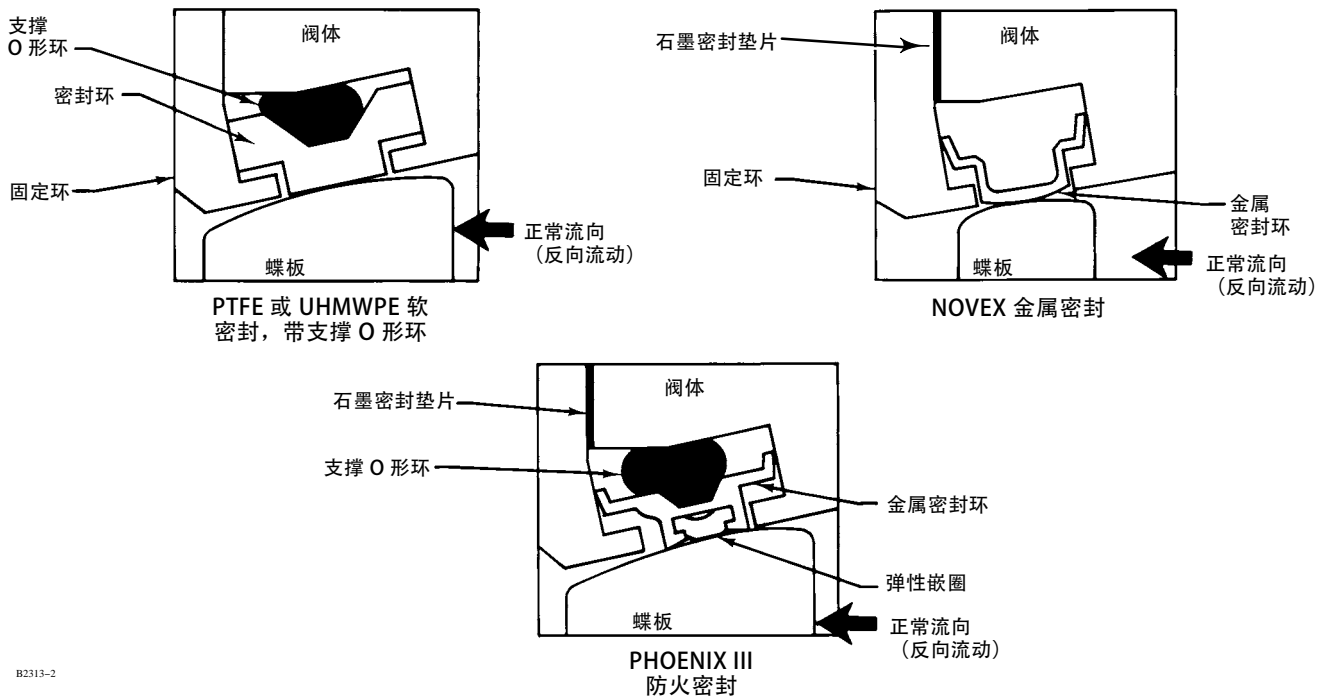
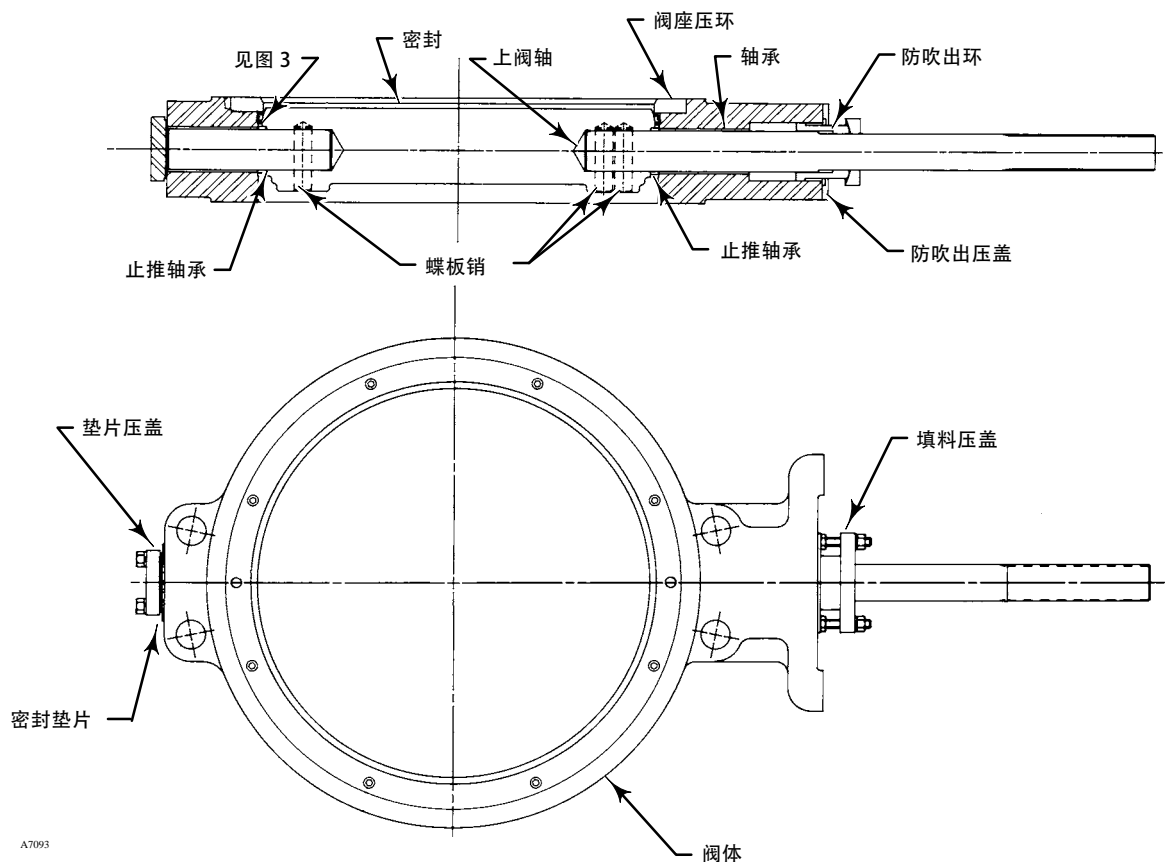


图 4. 可用密封形式



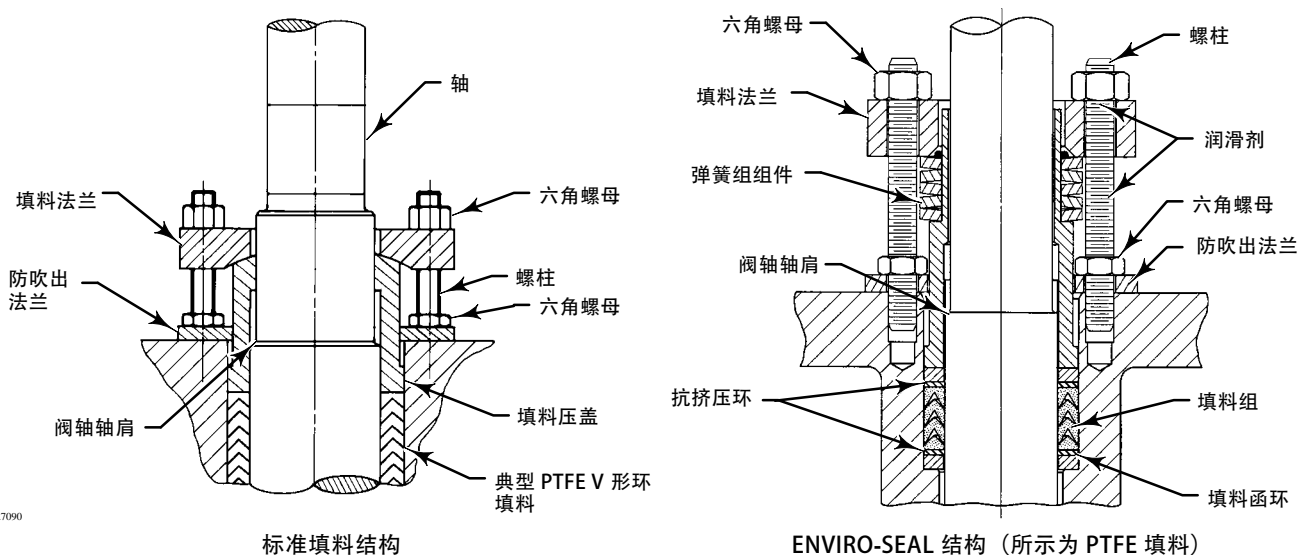
B2313-2

图 5. 典型的阀门组件



A7093

图 6. 防吹出轴设计



A7090

表 2. 材料温度额定值

| 结构组件和材料(1)   |  | 温度范围   |   |
|--|--|--|---|
|  |  | °C   | °F  |
| <b>阀体(2)</b><br>碳钢 (WCC 或 SA 516-70) (7)<br>CF8M (316 SST)<br>CF8M/CF10M (316/316H)(3) 双认证 |  | -29 至 427<br>-198 至 538<br>538 至 816                             | -20 至 800<br>-325 至 1000<br>1000 至 1500                               |
| <b>碟板</b><br>CF8M (316 SST)<br>CF8M/CF10M (316/316H)(3) 双认证                                |  | -198 至 538<br>538 至 816  | -325 至 1000<br>1000 至 1500  |
| <b>碟板涂层</b><br>碳化铬<br>镀铬<br>铬镀层  |  | -198 至 816<br>-254 至 427<br>-254 至 593                           | -325 至 1500<br>-425 至 800<br>-425 至 1100                              |
| <b>轴</b><br>S20910<br>S17400 (17-4 pH 1025)<br>N07718<br>N07750<br>N05500                  |  | -198 至 538<br>-73 至 427<br>-254 至 704<br>593 至 816<br>-198 至 482 | -325 至 1000<br>-100 至 800<br>-425 至 1300<br>1100 至 1500<br>-325 至 900 |
| <b>轴承(6)</b><br>PEEK (标准)<br>S31600(4)<br>R30006 (6 号合金)<br>铜                              |  | -73 至 260<br>-198 至 816<br>-198 至 816<br>-254 至 302              | -100 至 500<br>-325 至 1500<br>-325 至 1500<br>-425 至 575                |
| <b>填料</b><br>PTFE 填料和 PTFE ENVIRO-SEAL 填料<br>石墨填料<br>用于氧化介质的石墨填料<br>石墨 ENVIRO-SEAL 填料      |  | -148 至 232<br>-198 至 816<br>-198 至 538<br>-148 至 315             | -325 至 450<br>-325 至 1500<br>-325 至 1000<br>-325 至 600                |
| 密封环和支撑环  | <b>PTFE 密封环</b><br>丁腈 O 形支撑环<br>氯丁二烯 O 形支撑环<br>EPR O 形支撑环<br>碳氟化合物 O 形支撑环<br>PTFE O 形支撑环                 | -29 至 93<br>-43 至 149<br>-54 至 149<br>-29 至 204<br>-73 至 204     | -20 至 200<br>-45 至 300<br>-65 至 300<br>-20 至 400<br>-100 至 400        |
|  | <b>UHMWPE(5) 密封环 (仅适于 150 磅级)</b><br>EPR O 形支撑环<br>碳氟化合物 O 形支撑环  | -54 至 93<br>-29 至 93   | -65 至 200<br>-20 至 200  |
|  | <b>Phoenix III 和/或防火结构</b><br>S31600 和 PTFE 密封环, 带丁腈 O 形支撑环<br>氯丁二烯 O 形支撑环<br>EPR O 形支撑环<br>碳氟化合物 O 形支撑环 | -40 至 149<br>-54 至 149<br>-62 至 204<br>-40 至 232                 | -40 至 300<br>-65 至 300<br>-80 至 400<br>-100 至 200                     |
| 密封环  | NOVEX S31600 密封 (4) 环 (150 磅级)<br>NOVEX S31600 密封 (4) 环 (300 磅级)<br>NOVEX S21800 密封 (4) 环 (300 磅级)       | -29 至 538<br>-29 至 816<br>-29 至 816                              | -20 至 1000<br>-20 至 1500<br>-40 至 1500                                |
|  | 低温密封环  | 如需了解详细信息, 请联系您当地的 <a href="#">艾默生销售办事处</a>                       |   |

1. 如需了解可选用的 NACE 阀内件结构, 请咨询您当地的艾默生销售办事处。  
 2. 在温度高于 427°C (800°F) 的条件下, 需要使用特殊的垫片压盖螺栓  
 3. 在高于 538°C (1000°F) 的温度下工作的单法兰蝶阀需要使用特殊的固定环螺钉  
 4. 如需了解完整的材料说明, 请咨询您当地的艾默生销售办事处。  
 5. UHMWPE 表示超高分子量聚乙烯。  
 6. 超过 343°C (650°F) 的高温应用需要使用特殊的止推轴承 (带 6 英寸和 12 英寸的延长轴)。带有碳钢阀体和不锈钢碟板的结构在温度低于 343°C (650°F) 的条件下可能需要使用特殊的止推轴承。  
 7. 除非客户另有说明, 可根据供货情况交替使用铸钢或锻钢/钢板等级。

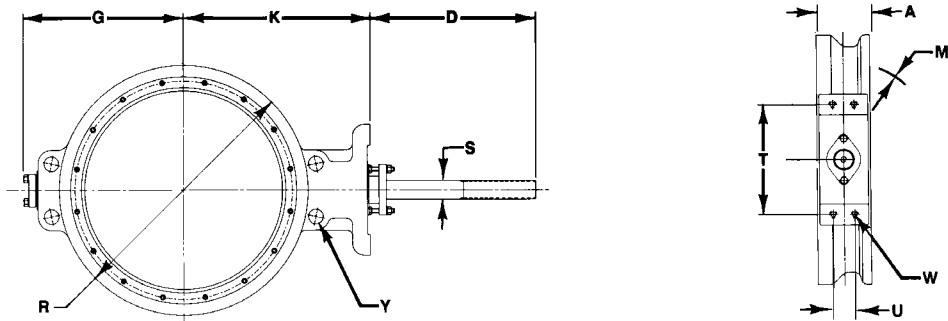


表 3. 对夹式蝶阀的尺寸和重量

| 阀门<br>口径,<br>NPS <sup>(5)</sup> | 磅级         | A <sup>(1)</sup> | D     | G     | K     | M <sup>(2)</sup> | R     | S <sup>(3)</sup> | T     | U    | W       | Y                  | 近似<br>重量 |
|---------------------------------|------------|------------------|-------|-------|-------|------------------|-------|------------------|-------|------|---------|--------------------|----------|
|                                 |            | 毫米               |       |       |       |                  |       |                  |       |      |         |                    | 千克       |
| 14                              | 150 磅级     | 91.9             | 208   | 295   | 327   | 331              | 422   | 31.8             | 235   | 46.0 | 17.5    | --- <sup>(4)</sup> | 72       |
|                                 | 300 磅级     | 117              | 356   | 319   | 364   | 304              | 437   | 44.5             | 273   | 50.8 | 20.6    | 1-1/8 - 8 UNC      | 121      |
| 16                              | 150 磅级     | 102              | 208   | 318   | 371   | 375              | 465   | 31.8             | 235   | 46.0 | 17.5    | 1 - 8 UNC          | 94       |
|                                 | 300 磅级     | 133              | 356   | 353   | 397   | 346              | 498   | 44.5             | 273   | 50.8 | 20.6    | 1-1/4 - 8 UNC      | 183      |
| 18                              | 150 磅级     | 114              | 356   | 349   | 400   | 419              | 529   | 39.6             | 273   | 50.8 | 20.1    | 1-1/8 - 8 UNC      | 139      |
|                                 | 300 磅级     | 149              | 356   | 384   | 419   | 389              | 556   | 57.2             | 337   | 76.2 | 23.9    | 1-1/4 - 8 UNC      | 227      |
| 20                              | 150 磅级     | 127              | 356   | 381   | 432   | 464              | 584   | 44.5             | 273   | 50.8 | 20.1    | 1-1/8 - 8 UNC      | 167      |
|                                 | 300 磅级     | 159              | 265   | 416   | 483   | 442              | 605   | 76.0             | 337   | 76.2 | 23.9    | 1-1/4 - 8 UNC      | 364      |
| 24                              | 150 磅级     | 154              | 356   | 438   | 292   | 581              | 692   | 57.2             | 337   | 76.2 | 23.9    | 1-1/4 - 8 UNC      | 255      |
|                                 | 300 磅级     | 181              | 546   | 483   | 546   | 523              | 716   | 76.0             | 337   | 76.2 | 23.9    | 1-1/2 - 8 UNC      | 469      |
| 30                              | 150/150 磅级 | 121              | ---   | 516   | 559   | 744              | 864   | ---              | 337   | 76   | 7/8-9   | 1 1/4-8            | 365      |
|                                 | 150 磅级     | 159              | ---   | 521   | 591   | 736              | 867   | ---              | 337   | 76   | 7/8-9   | 1 1/4-8            | 528      |
|                                 | 300 磅级     | 241              | ---   | 576   | 648   | 681              | 865   | ---              | 508   | 203  | 1 1/4-7 | 1 3/4-8            | 953      |
| 36                              | 150/150 磅级 | 149              | ---   | 613   | 683   | 888              | 1029  | ---              | 337   | 76   | 7/8-9   | 1 1/2-8            | 626      |
|                                 | 150 磅级     | 178              | ---   | 619   | 657   | 888              | 1032  | ---              | 305   | 152  | 1 1/4-7 | 1 1/2-8            | 806      |
|                                 | 300 磅级     | 273              | ---   | 675   | 740   | 838              | 1035  | ---              | 432   | 203  | 1 1/4-7 | 2 - 8              | 1315     |
| 42                              | 150/150 磅级 | 210              | ---   | 695   | 762   | 1032             | 1207  | ---              | 337   | 76   | 7/8-9   | 1 1/2-8            | 1100     |
|                                 | 150 磅级     | 229              | ---   | 730   | 838   | 1028             | 1207  | ---              | 305   | 152  | 1 1/4-7 | 1 1/2-8            | 1302     |
|                                 | 300 磅级     | 298              | ---   | 768   | 867   | 943              | 1162  | ---              | 432   | 203  | 1 1/4-7 | 1 5/8-8            | 2263     |
| 48                              | 150/150 磅级 | 229              | ---   | 826   | 889   | 1180             | 1364  | ---              | 305   | 152  | 1 1/4-7 | 1 1/2-8            | 1604     |
|                                 | 150 磅级     | 260              | ---   | 797   | 902   | 1171             | 1372  | ---              | 508   | 203  | 1 1/4-7 | 1 1/2-8            | 1904     |
| 口径                              | 磅级         | 英寸               |       |       |       |                  |       |                  |       |      |         | 磅                  |          |
| 14                              | 150 磅级     | 3.62             | 8.19  | 11.62 | 12.88 | 13.04            | 16.62 | 1-1/4            | 9.25  | 1.81 | 0.69    | ---                | 158      |
|                                 | 300 磅级     | 4.62             | 14.00 | 12.56 | 14.31 | 12.00            | 17.19 | 1-3/4            | 10.75 | 2.00 | 0.81    | 1-1/8 - 8 UNC      | 266      |
| 16                              | 150 磅级     | 4.00             | 8.19  | 12.50 | 14.62 | 14.77            | 18.31 | 1-1/4            | 9.25  | 1.81 | 0.69    | 1 - 8 UNC          | 207      |
|                                 | 300 磅级     | 5.25             | 14.00 | 13.88 | 15.62 | 13.60            | 19.62 | 1-3/4            | 10.75 | 2.00 | 0.81    | 1-1/4 - 8 UNC      | 403      |
| 18                              | 150 磅级     | 4.50             | 14.00 | 13.75 | 15.75 | 16.49            | 20.81 | 1-9/16           | 10.75 | 2.00 | 0.81    | 1-1/8 - 8 UNC      | 307      |
|                                 | 300 磅级     | 5.88             | 14.00 | 15.12 | 16.50 | 15.30            | 21.88 | 2-1/4            | 13.25 | 3.00 | 0.94    | 1-1/4 - 8 UNC      | 500      |
| 20                              | 150 磅级     | 5.00             | 14.00 | 15.00 | 17.00 | 18.27            | 23.00 | 1-3/4            | 10.75 | 2.00 | 0.81    | 1-1/8 - 8 UNC      | 368      |
|                                 | 300 磅级     | 6.25             | 10.44 | 16.38 | 19.00 | 17.40            | 23.81 | 3                | 13.25 | 3.00 | 0.94    | 1-1/4 - 8 UNC      | 802      |
| 24                              | 150 磅级     | 6.06             | 14.00 | 17.25 | 19.38 | 22.87            | 27.25 | 2-1/4            | 13.25 | 3.00 | 0.94    | 1-1/4 - 8 UNC      | 563      |
|                                 | 300 磅级     | 7.12             | 21.50 | 19.00 | 21.50 | 20.60            | 28.19 | 3                | 13.25 | 3.00 | 0.94    | 1-1/2 - 8 UNC      | 1035     |
| 30                              | 150/150 磅级 | 4.75             | ---   | 20.31 | 22.00 | 29.30            | 34.00 | ---              | 13.25 | 3.00 | 7/8-9   | 1 1/4-8            | 805      |
|                                 | 150 磅级     | 6.25             | ---   | 20.50 | 23.25 | 28.97            | 34.12 | ---              | 13.25 | 3.00 | 7/8-9   | 1 1/4-8            | 1164     |
|                                 | 300 磅级     | 9.50             | ---   | 22.69 | 25.50 | 26.80            | 34.06 | ---              | 20.00 | 8.00 | 1 1/4-7 | 1 3/4-8            | 2100     |
| 36                              | 150/150 磅级 | 5.88             | ---   | 24.12 | 26.88 | 34.96            | 40.50 | ---              | 13.25 | 3.00 | 7/8-9   | 1 1/2-8            | 1380     |
|                                 | 150 磅级     | 7.00             | ---   | 24.38 | 25.88 | 34.95            | 40.62 | ---              | 12.00 | 6.00 | 1 1/4-7 | 1 1/2-8            | 1778     |
|                                 | 300 磅级     | 10.75            | ---   | 26.56 | 29.12 | 33.00            | 40.75 | ---              | 17.00 | 8.00 | 1 1/4-7 | 2 - 8              | 2900     |
| 42                              | 150/150 磅级 | 8.25             | ---   | 27.38 | 30.00 | 40.64            | 47.50 | ---              | 13.25 | 3.00 | 7/8-9   | 1 1/2-8            | 2425     |
|                                 | 150 磅级     | 9.00             | ---   | 28.75 | 33.00 | 40.48            | 47.50 | ---              | 12.00 | 6.00 | 1 1/4-7 | 1 1/2-8            | 2871     |
|                                 | 300 磅级     | 11.75            | ---   | 30.25 | 34.12 | 37.13            | 45.75 | ---              | 17.00 | 8.00 | 1 1/4-7 | 1 5/8-8            | 4989     |
| 48                              | 150/150 磅级 | 9.00             | ---   | 32.50 | 35.00 | 46.47            | 53.69 | ---              | 12.00 | 6.00 | 1 1/4-7 | 1 1/2-8            | 3537     |
|                                 | 150 磅级     | 10.25            | ---   | 31.38 | 35.50 | 46.09            | 54.00 | ---              | 20.00 | 8.00 | 1 1/4-7 | 1 1/2-8            | 4198     |

1. 对于 NPS 14 至 24 阀门, 法兰距尺寸符合 MSS SP68 和 API 609 规格。  
2. 对接管或法兰的最小内径, 以达到蝶板与管道间隙的要求。  
3. 适于带有花键轴的阀门。选择 Fisher 执行机构时, 请使用标准轴直径。  
4. 这种口径和磅级的对夹式蝶阀没有可用于对接管道法兰的螺纹孔。  
5. NPS 30 至 48 的阀门标配平键轴

图 7. 对夹式蝶阀的尺寸和重量 (另见表 3)



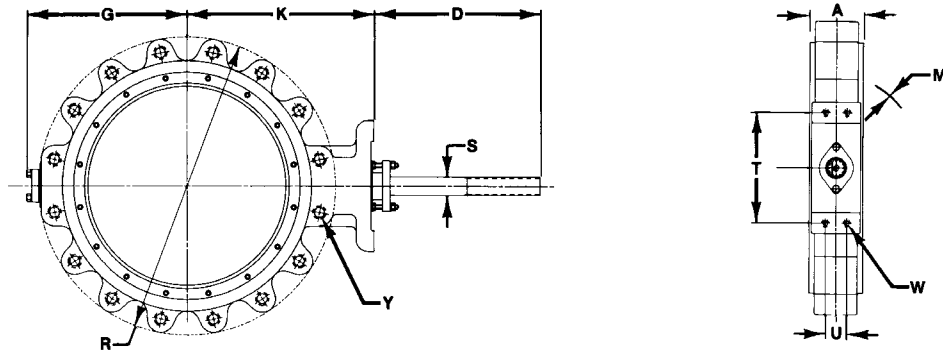
C0729-1

表 4.凸耳式蝶阀的尺寸和重量

| 阀门<br>口径,<br>NPS <sup>(5)</sup> | 磅级         | A <sup>(1)</sup> | D     | G     | K     | M <sup>(2)</sup> | R     | S <sup>(3)</sup> | T     | U    | W       | Y <sup>(4)</sup> | 近似<br>重量 |
|---------------------------------|------------|------------------|-------|-------|-------|------------------|-------|------------------|-------|------|---------|------------------|----------|
|                                 |            | 毫米               |       |       |       |                  |       |                  |       |      |         |                  | 千克       |
| 14                              | 150 磅级     | 91.9             | 208   | 295   | 327   | 331              | 531   | 31.8             | 235   | 46.0 | 17.5    | 1 - 8 UNC        | 95       |
|                                 | 300 磅级     | 117              | 356   | 319   | 364   | 304              | 594   | 44.5             | 273   | 50.8 | 20.6    | 1-1/8 - 8 UNC    | 227      |
| 16                              | 150 磅级     | 102              | 208   | 318   | 371   | 375              | 607   | 31.8             | 235   | 46.0 | 17.5    | 1 - 8 UNC        | 138      |
|                                 | 300 磅级     | 133              | 356   | 353   | 397   | 346              | 657   | 44.5             | 273   | 50.8 | 20.6    | 1-1/4 - 8 UNC    | 294      |
| 18                              | 150 磅级     | 114              | 356   | 349   | 400   | 419              | 645   | 39.6             | 273   | 50.8 | 20.1    | 1-1/8 - 8 UNC    | 178      |
|                                 | 300 磅级     | 149              | 356   | 384   | 419   | 389              | 721   | 57.2             | 337   | 76.2 | 23.9    | 1-1/4 - 8 UNC    | 402      |
| 20                              | 150 磅级     | 127              | 356   | 381   | 432   | 464              | 696   | 44.5             | 273   | 50.8 | 20.1    | 1-1/8 - 8 UNC    | 224      |
|                                 | 300 磅级     | 159              | 265   | 416   | 483   | 442              | 784   | 76.0             | 337   | 76.2 | 23.9    | 1-1/4 - 8 UNC    | 544      |
| 24                              | 150 磅级     | 154              | 356   | 438   | 292   | 581              | 822   | 57.2             | 337   | 76.2 | 23.9    | 1-1/4 - 8 UNC    | 315      |
|                                 | 300 磅级     | 181              | 546   | 483   | 546   | 523              | 924   | 76.0             | 337   | 76.2 | 23.9    | 1-1/2 - 8 UNC    | 821      |
| 30                              | 150/150 磅级 | 121              | ---   | 516   | 559   | 744              | 864   | ---              | 337   | 76   | 7/8-9   | 1 1/4-8          | 525      |
|                                 | 150 磅级     | 159              | ---   | 521   | 591   | 736              | 867   | ---              | 337   | 76   | 7/8-9   | 1 1/4-8          | 736      |
|                                 | 300 磅级     | 241              | ---   | 576   | 648   | 681              | 865   | ---              | 508   | 203  | 1 1/4-7 | 1 3/4-8          | 1406     |
| 36                              | 150/150 磅级 | 149              | ---   | 613   | 683   | 888              | 1029  | ---              | 337   | 76   | 7/8-9   | 1 1/2-8          | 897      |
|                                 | 150 磅级     | 178              | ---   | 619   | 657   | 888              | 1032  | ---              | 305   | 152  | 1 1/4-7 | 1 1/2-8          | 1120     |
|                                 | 300 磅级     | 273              | ---   | 675   | 740   | 838              | 1035  | ---              | 432   | 203  | 1 1/4-7 | 2 - 8            | 1989     |
| 42                              | 150/150 磅级 | 210              | ---   | 695   | 762   | 1032             | 1207  | ---              | 337   | 76   | 7/8-9   | 1 1/2-8          | 1328     |
|                                 | 150 磅级     | 229              | ---   | 730   | 838   | 1028             | 1207  | ---              | 305   | 152  | 1 1/4-7 | 1 1/2-8          | 1550     |
|                                 | 300 磅级     | 298              | ---   | 768   | 867   | 943              | 1162  | ---              | 432   | 203  | 1 1/4-7 | 1 5/8-8          | 2726     |
| 48                              | 150/150 磅级 | 229              | ---   | 826   | 889   | 1180             | 1364  | ---              | 305   | 152  | 1 1/4-7 | 1 1/2-8          | 1907     |
|                                 | 150 磅级     | 260              | ---   | 797   | 902   | 1171             | 1372  | ---              | 508   | 203  | 1 1/4-7 | 1 1/2-8          | 2248     |
| 口径                              | 磅级         | 英寸               |       |       |       |                  |       |                  |       |      |         | 磅                |          |
| 14                              | 150 磅级     | 3.62             | 8.19  | 11.62 | 12.88 | 13.04            | 20.88 | 1-1/4            | 9.25  | 1.81 | 0.69    | 1 - 8 UNC        | 209      |
|                                 | 300 磅级     | 4.62             | 14.00 | 12.56 | 14.31 | 12.00            | 23.38 | 1-3/4            | 10.75 | 2.00 | 0.81    | 1-1/8 - 8 UNC    | 500      |
| 16                              | 150 磅级     | 4.00             | 8.19  | 12.50 | 14.62 | 14.77            | 23.88 | 1-1/4            | 9.25  | 1.81 | 0.69    | 1 - 8 UNC        | 304      |
|                                 | 300 磅级     | 5.25             | 14.00 | 13.88 | 15.62 | 13.60            | 25.88 | 1-3/4            | 10.75 | 2.00 | 0.81    | 1-1/4 - 8 UNC    | 649      |
| 18                              | 150 磅级     | 4.50             | 14.00 | 13.75 | 15.75 | 16.49            | 25.38 | 1-9/16           | 10.75 | 2.00 | 0.81    | 1-1/8 - 8 UNC    | 393      |
|                                 | 300 磅级     | 5.88             | 14.00 | 15.12 | 16.50 | 15.30            | 28.38 | 2-1/4            | 13.25 | 3.00 | 0.94    | 1-1/4 - 8 UNC    | 886      |
| 20                              | 150 磅级     | 5.00             | 14.00 | 15.00 | 17.00 | 18.27            | 27.38 | 1-3/4            | 10.75 | 2.00 | 0.81    | 1-1/8 - 8 UNC    | 493      |
|                                 | 300 磅级     | 6.25             | 10.44 | 16.38 | 19.00 | 17.40            | 30.88 | 3                | 13.25 | 3.00 | 0.94    | 1-1/4 - 8 UNC    | 1200     |
| 24                              | 150 磅级     | 6.06             | 14.00 | 17.25 | 19.38 | 22.87            | 32.38 | 2-1/4            | 13.25 | 3.00 | 0.94    | 1-1/4 - 8 UNC    | 773      |
|                                 | 300 磅级     | 7.12             | 21.50 | 19.00 | 21.50 | 20.60            | 36.38 | 3                | 13.25 | 3.00 | 0.94    | 1-1/2 - 8 UNC    | 1810     |
| 30                              | 150/150 磅级 | 4.75             | ---   | 20.31 | 22.00 | 29.30            | 34.00 | ---              | 13.25 | 3.00 | 7/8-9   | 1 1/4-8          | 1157     |
|                                 | 150 磅级     | 6.25             | ---   | 20.50 | 23.25 | 28.97            | 34.12 | ---              | 13.25 | 3.00 | 7/8-9   | 1 1/4-8          | 1623     |
|                                 | 300 磅级     | 9.50             | ---   | 22.69 | 25.50 | 26.80            | 34.06 | ---              | 20.00 | 8.00 | 1 1/4-7 | 1 3/4-8          | 3100     |
| 36                              | 150/150 磅级 | 5.88             | ---   | 24.12 | 26.88 | 34.96            | 40.50 | ---              | 13.25 | 3.00 | 7/8-9   | 1 1/2-8          | 1978     |
|                                 | 150 磅级     | 7.00             | ---   | 24.38 | 25.88 | 34.95            | 40.62 | ---              | 12.00 | 6.00 | 1 1/4-7 | 1 1/2-8          | 2470     |
|                                 | 300 磅级     | 10.75            | ---   | 26.56 | 29.12 | 33.00            | 40.75 | ---              | 17.00 | 8.00 | 1 1/4-7 | 2 - 8            | 4385     |
| 42                              | 150/150 磅级 | 8.25             | ---   | 27.38 | 30.00 | 40.64            | 47.50 | ---              | 13.25 | 3.00 | 7/8-9   | 1 1/2-8          | 2928     |
|                                 | 150 磅级     | 9.00             | ---   | 28.75 | 33.00 | 40.48            | 47.50 | ---              | 12.00 | 6.00 | 1 1/4-7 | 1 1/2-8          | 3418     |
|                                 | 300 磅级     | 11.75            | ---   | 30.25 | 34.12 | 37.13            | 45.75 | ---              | 17.00 | 8.00 | 1 1/4-7 | 1 5/8-8          | 6009     |
| 48                              | 150/150 磅级 | 9.00             | ---   | 32.50 | 35.00 | 46.47            | 53.69 | ---              | 12.00 | 6.00 | 1 1/4-7 | 1 1/2-8          | 4204     |
|                                 | 150 磅级     | 10.25            | ---   | 31.38 | 35.50 | 46.09            | 54.00 | ---              | 20.00 | 8.00 | 1 1/4-7 | 1 1/2-8          | 4955     |

1. 对于 NPS 14 至 24 阀门, 法兰距尺寸符合 MSS SP68 和 API 609 规格。  
2. 对接管或法兰的最小内径, 以达到蝶阀与管道间隙的要求。  
3. 适于带有花键轴的阀门。选择 Fisher 执行机构时, 请使用标准轴直径。  
4. 螺栓孔数量和螺栓中心圆直径可与 150 磅级和 300 磅级的 B16.5 法兰配合使用。另可提供带钻孔、间隙孔的阀体。  
5. NPS 30 至 48 的阀门标配平键轴

图 8. 凸耳式蝶阀的尺寸和重量 (另见表 4)



C0730-1

表 5. 双法兰式蝶阀的尺寸和重量

| 阀门<br>口径,<br>NPS | 磅级     | A <sup>(1)</sup> | B    | D     | G     | K     | R     | S <sup>(2)</sup> | T     | U    | W    | X    | Y             | 近似<br>重量 |
|------------------|--------|------------------|------|-------|-------|-------|-------|------------------|-------|------|------|------|---------------|----------|
|                  |        | 毫米               |      |       |       |       |       |                  |       |      |      |      |               | 千克       |
| 14               | 150 磅级 | 191              | 95.3 | 208   | 295   | 327   | 533   | 31.8             | 235   | 46.0 | 17.5 | 28.4 | ---           | 152      |
|                  | 300 磅级 | 290              | 145  | 356   | 319   | 364   | 584   | 44.5             | 273   | 50.8 | 20.6 | 31.8 | 1-1/8 - 8 UNC | 345      |
| 16               | 150 磅级 | 216              | 108  | 208   | 318   | 371   | 597   | 31.8             | 235   | 46.0 | 17.5 | 28.4 | 1 - 8 UNC     | 201      |
|                  | 300 磅级 | 310              | 155  | 356   | 353   | 397   | 648   | 44.5             | 273   | 50.8 | 20.6 | 34.8 | 1-1/4 - 8 UNC | 563      |
| 18               | 150 磅级 | 222              | 111  | 356   | 349   | 400   | 635   | 39.6             | 273   | 50.8 | 20.1 | 31.8 | 1-1/8 - 8 UNC | 243      |
|                  | 300 磅级 | 330              | 165  | 356   | 384   | 419   | 711   | 57.2             | 337   | 76.2 | 23.9 | 34.8 | 1-1/4 - 8 UNC | 591      |
| 20               | 150 磅级 | 229              | 114  | 356   | 381   | 432   | 699   | 44.5             | 273   | 50.8 | 20.1 | 31.8 | 1-1/8 - 8 UNC | 277      |
|                  | 300 磅级 | 350              | 175  | 265   | 416   | 483   | 767   | 76.0             | 337   | 76.2 | 23.9 | 34.8 | 1-1/4 - 8 UNC | 706      |
| 24               | 150 磅级 | 267              | 133  | 356   | 438   | 292   | 813   | 57.2             | 337   | 76.2 | 23.9 | 35.0 | 1-1/4 - 8 UNC | 434      |
|                  | 300 磅级 | 390              | 195  | 546   | 483   | 546   | 914   | 76.0             | 337   | 76.2 | 23.9 | 41.1 | 1-1/2 - 8 UNC | 1307     |
| 口径               | 磅级     | 英寸               |      |       |       |       |       |                  |       |      |      |      |               |          |
| 14               | 150 磅级 | 7.50             | 3.75 | 8.19  | 11.62 | 12.88 | 21.00 | 1-1/4            | 9.25  | 1.81 | 0.69 | 1.13 | ---           | 335      |
|                  | 300 磅级 | 11.41            | 5.70 | 14.00 | 12.56 | 14.31 | 23.00 | 1-3/4            | 10.75 | 2.00 | 0.81 | 1.25 | 1-1/8 - 8 UNC | 760      |
| 16               | 150 磅级 | 8.50             | 4.25 | 8.19  | 12.50 | 14.62 | 23.50 | 1-1/4            | 9.25  | 1.81 | 0.69 | 1.13 | 1 - 8 UNC     | 443      |
|                  | 300 磅级 | 12.20            | 6.10 | 14.00 | 13.88 | 15.62 | 25.50 | 1-3/4            | 10.75 | 2.00 | 0.81 | 1.38 | 1-1/4 - 8 UNC | 1240     |
| 18               | 150 磅级 | 8.75             | 4.38 | 14.00 | 13.75 | 15.75 | 25.00 | 1-9/16           | 10.75 | 2.00 | 0.81 | 1.25 | 1-1/8 - 8 UNC | 535      |
|                  | 300 磅级 | 13.00            | 6.50 | 14.00 | 15.12 | 16.50 | 28.00 | 2-1/4            | 13.25 | 3.00 | 0.94 | 1.38 | 1-1/4 - 8 UNC | 1303     |
| 20               | 150 磅级 | 9.00             | 4.50 | 14.00 | 15.00 | 17.00 | 27.50 | 1-3/4            | 10.75 | 2.00 | 0.81 | 1.25 | 1-1/8 - 8 UNC | 611      |
|                  | 300 磅级 | 13.78            | 6.89 | 10.44 | 16.38 | 19.00 | 30.20 | 3                | 13.25 | 3.00 | 0.94 | 1.38 | 1-1/4 - 8 UNC | 1556     |
| 24               | 150 磅级 | 10.50            | 5.25 | 14.00 | 17.25 | 19.38 | 32.00 | 2-1/4            | 13.25 | 3.00 | 0.94 | 1.38 | 1-1/4 - 8 UNC | 956      |
|                  | 300 磅级 | 15.35            | 7.67 | 21.50 | 19.00 | 21.50 | 36.00 | 3                | 13.25 | 3.00 | 0.94 | 1.62 | 1-1/2 - 8 UNC | 2881     |

1. 法兰距尺寸符合 API 609 标准的短法兰距尺寸和 ISO 5752 规格。如需了解其他法兰距尺寸，请咨询当地的艾默生销售办事处。  
 2. 适于带有花键轴的阀门。选择 Fisher 执行机构时，请使用此标准轴直径。  
 3. 这种尺寸和磅级的双法兰式蝶阀没有可用于对接管道法兰的螺纹孔。

图 9. 双法兰式蝶阀的尺寸和重量 (另见表 5)

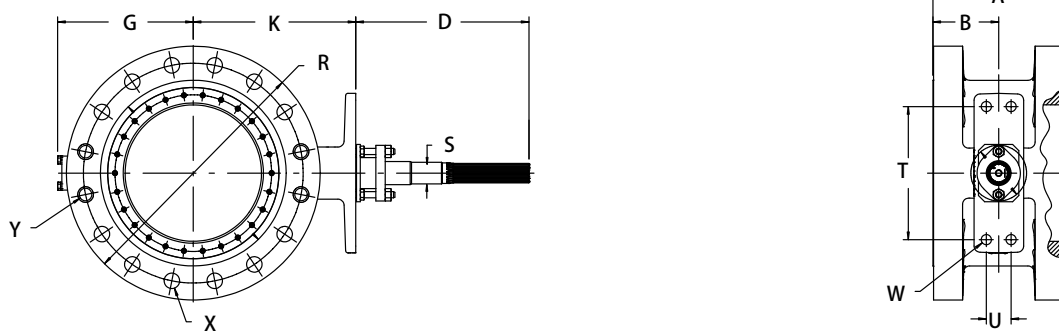
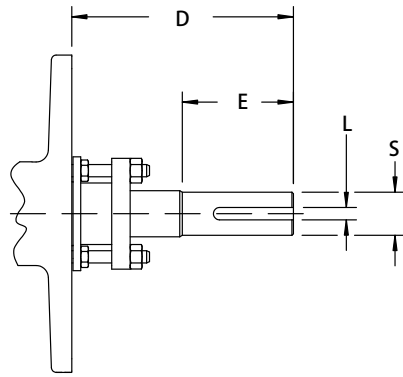


表 6. 选配有平键轴的阀门的尺寸

| 阀门尺寸, NPS <sup>(3)</sup> | 磅级         | D     | E    | L <sup>(1)</sup> | S <sup>(2)</sup> |
|--------------------------|------------|-------|------|------------------|------------------|
|                          |            | 毫米    |      |                  |                  |
| 14                       | 150 磅级     | 146   | 63.5 | 6.4              | 30.2             |
|                          | 300 磅级     | 229   | 79.5 | 9.5              | 44.5             |
| 16                       | 150 磅级     | 146   | 63.5 | 6.4              | 31.8             |
|                          | 300 磅级     | 229   | 79.5 | 9.5              | 44.5             |
| 18                       | 150 磅级     | 229   | 79.5 | 9.5              | 38.1             |
|                          | 300 磅级     | 254   | 105  | 12.7             | 57.2             |
| 20                       | 150 磅级     | 229   | 79.5 | 9.5              | 44.5             |
|                          | 300 磅级     | 273   | 124  | 15.9             | 69.9             |
| 24                       | 150 磅级     | 254   | 105  | 12.7             | 57.2             |
|                          | 300 磅级     | 273   | 124  | 15.9             | 69.9             |
| 30                       | 150/150 磅级 | 295   | 95   | 12.7             | 57               |
|                          | 150 磅级     | 314   | 114  | 15.9             | 70               |
|                          | 300 磅级     | 314   | 114  | 15.9             | 70               |
| 36                       | 150/150 磅级 | 295   | 95   | 12.7             | 57               |
|                          | 150 磅级     | 314   | 114  | 15.9             | 70               |
|                          | 300 磅级     | 353   | 152  | 22.2             | 95               |
| 42                       | 150/150 磅级 | 314   | 114  | 15.9             | 70               |
|                          | 150 磅级     | 314   | 114  | 15.9             | 70               |
|                          | 300 磅级     | 363   | 164  | 25.4             | 102              |
| 48                       | 150/150 磅级 | 314   | 114  | 15.9             | 70               |
|                          | 150 磅级     | 314   | 114  | 15.9             | 70               |
| 口径                       | 磅级         | 英寸    |      |                  |                  |
| 14                       | 150 磅级     | 5.75  | 2.50 | 0.25             | 1.19             |
|                          | 300 磅级     | 9.00  | 3.13 | 0.38             | 1.75             |
| 16                       | 150 磅级     | 5.75  | 2.50 | 0.25             | 1.25             |
|                          | 300 磅级     | 9.00  | 3.13 | 0.38             | 1.75             |
| 18                       | 150 磅级     | 9.00  | 3.13 | 0.38             | 1.50             |
|                          | 300 磅级     | 10.00 | 4.13 | 0.50             | 2.25             |
| 20                       | 150 磅级     | 9.00  | 3.13 | 0.38             | 1.75             |
|                          | 300 磅级     | 10.75 | 4.88 | 0.63             | 2.75             |
| 24                       | 150 磅级     | 10.00 | 4.13 | 0.50             | 2.25             |
|                          | 300 磅级     | 10.75 | 4.88 | 0.63             | 2.75             |
| 30                       | 150/150 磅级 | 11.62 | 3.75 | 0.500            | 2.25             |
|                          | 150 磅级     | 12.38 | 4.50 | 0.625            | 2.75             |
|                          | 300 磅级     | 12.38 | 4.50 | 0.625            | 2.75             |
| 36                       | 150/150 磅级 | 11.62 | 3.75 | 0.500            | 2.25             |
|                          | 150 磅级     | 12.38 | 4.50 | 0.625            | 2.75             |
|                          | 300 磅级     | 13.88 | 6.00 | 0.875            | 3.75             |
| 42                       | 150/150 磅级 | 12.38 | 4.50 | 0.625            | 2.75             |
|                          | 150 磅级     | 12.38 | 4.50 | 0.625            | 2.75             |
|                          | 300 磅级     | 14.31 | 6.44 | 1.000            | 4.00             |
| 48                       | 150/150 磅级 | 12.38 | 4.50 | 0.625            | 2.75             |
|                          | 150 磅级     | 12.38 | 4.50 | 0.625            | 2.75             |

1. 公称方形键尺寸。  
2. 键槽处的公称阀轴直径。  
3. NPS 30 至 48 的阀门标配平键轴

图 10. 选配有平键轴的阀门的尺寸 (另见表 6)



可选的平键驱动轴

艾默生、艾默生自动化解决方案及其任何相关实体均不承担产品的选型、使用或维修责任。产品的选型、使用和维修责任由购买者和最终用户承担。

Fisher 和 ENVIRO-SEAL 是艾默生电气公司的分公司艾默生自动化解决方案属下其中一家公司拥有的标记。艾默生自动化解决方案、艾默生和艾默生标识是艾默生电气公司的商标和服务标记。所有其它标记均为其各自所有者的财产。

本出版物的内容仅供参考使用。尽管已尽力确保内容的准确性，但其介绍的产品与服务或其使用或适用性，不得视为明示或暗示的证明或担保。所有销售活动均受本公司的条款和条件（如有需要，予以提供）制约。本公司保留随时修改或完善该产品的设计与规格的权利，如有更改，恕不另行通知。

**详情请联系艾默生自动化解决方案**

阀门分部：  
北京市朝阳区雅宝路10号凯威大厦7层  
邮编：100020  
电话：010 8572 6666  
传真：010 8572 6888

[www.Fisher.com](http://www.Fisher.com)

