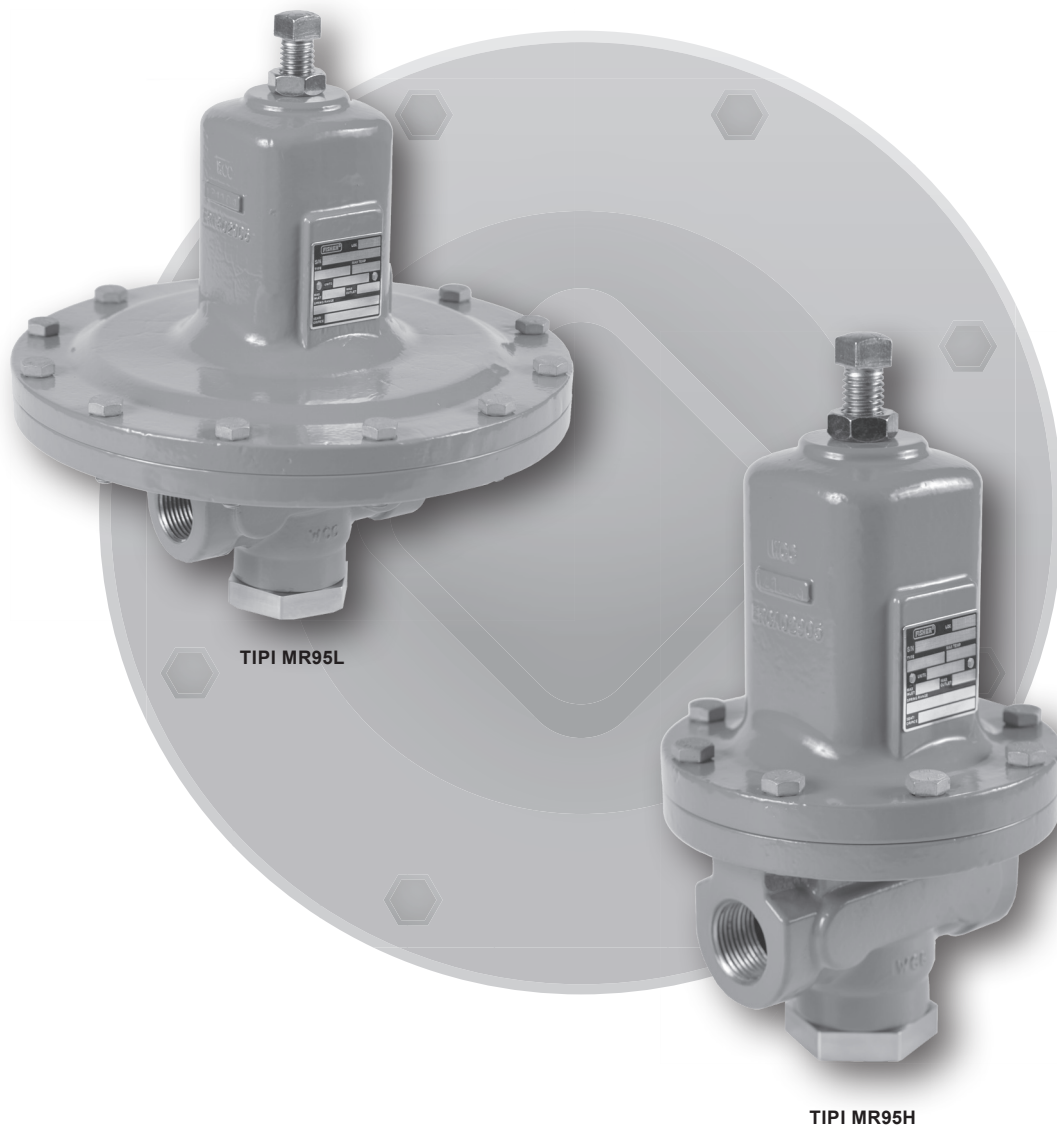


Rregullatorët e presionit të serisë MR95



RREGULLATORËT E REDUKTIMIT TË PRESIONIT

Figura 1. Rregullatorët tipikë të presionit të serisë MR95

Specifikimet

Ky seksion përmban specifikimet për rregullatorët e serisë MR95. Specifikimet nga fabrika, të tilla si tipi, presioni maksimal në hyrje, temperatura maksimale, presioni maksimal në dalje, amplituda e sustës, madhësia e vrimave dhe materiali i sedies së sustës janë të stampuara në etiketën e identifikimit të pajisjes, e ngjitur mbi rregullator në fabrikë.

Konstruksionet e disponueshme

- Tipi MR95L:** Rregullator reduktues presioni për presione në dalje nga 0,14 deri 2,1 bar/2 deri 30 psig. Vetëm në madhësi trupi 1/4 deri 1 inç.
- Tipi MR95H:** Rregullator reduktues presioni për presione në dalje nga 0,34 deri 10,3 bar/5 deri 150 psig.
- Tipi MR95HP:** Rregullator reduktues presioni për presione në dalje nga 1,0 deri 2 7,6 bar/15 deri 400 psig (me sedie elastomere).
- Tipi MR95HT:** Rregullator reduktues presioni i temperaturës së lartë për presione në dalje nga 1,0 deri 20,7 bar/15 deri 300 psig (me sedie metalike) dhe deri në 343°C/650°F.
- Tipi MR95LD:** Rregullator reduktues presioni diferencial për presione diferenciale të vendosura nga 0,14 deri 2,1 bar/2 deri 30 psi me presion maksimal në hyrje deri në 20,7 bar/300 psi dhe me presion maksimal në dalje deri në 8,6 bar/125 psi. Vetëm në madhësi trupi 1/4 deri 1 inç.
- Tipi MR95HD:** Rregullator reduktues presioni diferencial për presione diferenciale të vendosura nga 0,34 deri 10,3 bar/5 deri 150 psi me presione maksimale në hyrje/dalje deri në 20,7 bar/300 psig.
- Tipi MR95HDP:** Rregullator reduktues presioni diferencial për presione diferenciale të vendosura nga 0,34 deri 10,3 bar/5 deri 150 psi me presione maksimale në hyrje/dalje deri në 41,4 bar/600 psi.

Madhësitë e trupit dhe vrimave

- Trup 1/4 NPT:** vrimë 7,22 mm/0,284 inç
- Trup DN 15/1/2 inç:** vrimë 10,56 mm/0,416 inç
- DN 20 dhe 25/3/4 dhe 1 inç Madhësitë e trupit:** Vrimë 16,02 mm/0,631 inç
- DN 40 dhe 50/1-1/2 dhe 2 inç Madhësitë e trupit (nuk disponohen për tipat MR95L dhe MR95LD):** vrimë 29 mm/1,142 inç

Llojet e lidhjes fundore

Shih tabelat 1 dhe 2

Diapazonet e presioneve në dalje dhe diferenciale⁽¹⁾

Shih tabelën 3

Presioni maksimal i ngarkimit në kutinë e sustës për tipat MR95LD, MR95HD dhe MR95HDP

Shih tabelën 4

Presionet maksimale të punës në të ftohtë për madhësinë dhe materialet e trupit⁽¹⁾

Shih tabelën 4

Regjistrimi i presionit

I brendshëm ose i jashtëm

Klasifikimi i mbylljes sipas ANSI/FCI 70-3-2004

Sediet metalike: klasa IV

Sediet elastomere: klasa VI ose lart

PTFE: klasa IV

Diapazonet e temperaturës maksimale të materialeve të diafragmës dhe të sedies⁽¹⁾⁽²⁾

Shih tabelën 5

Koeficientet e prurjes dhe përcaktimit të madhësisë

Shih tabelën 6

Koeficientet e përcaktimit të madhësisë së shkarkimit për rregullatorët e serisë MR95 me vrima me prurje të reduktuar

Shih tabelën 7

Në përputhje me API 614

Konstruksionet prej çeliku ose çeliku të paoksidueshëm me veshje prej çeliku të paoksidueshëm plotësojnë kërkesat e API 614

Kapaciteti i shërbimit me gaz acid

Disponohen materiale opsionale për zbatime që përdorin gaze acide. Këto konstruksione përputhen me rekomandimet e standardet ndërkombëtare NACE MR0175-2002 dhe MR0103. Disponohen materiale opsionale për të plotësuar ANSI/NACE MR0175/ISO 15156.

Rregullimi i konfigurimit të presionit

Vidë regjistruese:

Standarde vetëm për tipat MR95L, MR95H, MR95HP dhe MR95HT

Dorezë manuale:

Standarde për tipat MR95LD, MR95HD, dhe MR95HDP. Opsionale për trupin me madhësi DN 15/1/2 inç të tipave MR95L, MR95H, MR95HP dhe MR95HT

Dorezë "T":

Opsionale për madhësitë e tjera të trupit (përveç DN 15/1/2 inç) të tipave MR95L, MR95H, MR95HP dhe MR95HT

1. Nuk duhet të tejkalohe kufijtë e presionit/temperaturës në këtë manual përdorimi dhe ato të çdo standardi ose rregulloreje të zbatueshme.
2. Presioni dhe/ose lidhja fundore në trup mund t'i ulë temperaturat maksimale.

Specifikimet (vazhdim)

Peshat e përafërta

Seria MR95H:

Trup 1/4 NPT: 2,3 kg/5 lbs
 Trup DN 15/1/2 inç: 4,5 kg/10 lbs
 DN 20 dhe 25/3/4 dhe 1 inç Madhësitë e trupit:
 10 kg/22 lbs
 DN 40 dhe 50/1-1/2 dhe 2 inç Madhësitë e trupit:
 25 kg/55 lbs

Seria MR95L:

Trup 1/4 NPT: 3,2 kg/7 lbs
 Trup DN 15/1/2 inç: 6,8 kg/15 lbs
 DN 20 dhe 25/3/4 dhe 1 inç Madhësitë e trupit:
 16 kg/35 lbs

Tabela 1. Konstruksionet e trupit të rregulatorit të tipit MR95L dhe MR95LD

MADHËSIA E TRUPIT	KONSTRUKSIONI I TRUPIT	LIDHJA FUNDORE	MATERIALI I TRUPIT				
			Gizë e hirtë	Çelik LC ose WCC	Çelik i paoksidueshëm CF8M ⁽¹⁾	Çelik i paoksidueshëm CF3M ⁽¹⁾	Monel [®] ose Hastelloy [®] C ⁽¹⁾
1/4 NPT	Pa linjë kontrolli dhe portë matjeje	NPT					
		SWE					
DN 15/1/2 inç	Pa linjë kontrolli dhe portë matjeje	CL150 RF e salduar					
		CL300 RF e salduar					
		PN 16/25/40 RF e salduar					
		NPT					
	Me linjë kontrolli, por pa portë matjeje	CL150 RF e salduar					
		CL300 RF e salduar					
		PN 16/25/40 RF e salduar					
		NPT					
DN 20/3/4 inç	Pa linjë kontrolli dhe portë matjeje	CL150 RF e salduar					
		CL300 RF e salduar					
		PN 16/25/40 RF e salduar					
		NPT					
	Me linjë kontrolli, por pa portë matjeje	CL150 RF e salduar					
		CL300 RF e salduar					
		PN 16/25/40 RF e salduar					
		NPT					
	Me portë matjeje, por pa linjë kontrolli	CL150 RF e salduar					
		CL300 RF e salduar					
		PN 16/25/40 RF e salduar					
		NPT					
DN 25/1 inç	Pa linjë kontrolli dhe portë matjeje	CL150 RF e salduar					
		CL300 RF e salduar					
		PN 16/25/40 RF e salduar					
		NPT					
	Me linjë kontrolli, por pa portë matjeje	CL150 RF e salduar					
		CL300 RF e salduar					
		PN 16/25/40 RF e salduar					
		NPT					
	Me portë matjeje, por pa linjë kontrolli	CL150 RF e salduar					
		CL300 RF e salduar					
		PN 16/25/40 RF e salduar					
		NPT					

■ - Zonat e mbushura tregojnë se konstruksioni është i disponueshëm.

□ - Zonat bosh tregojnë se ju duhet të kontaktoni zyrën lokale të shitjeve për të parë nëse konstruksionet janë të disponueshme.

1. Plotëson kërkesat kimike dhe fizike të NACE MR0175-2002 dhe NACE MR0103.

Monel[®] është një markë në pronësi të Special Metals Corporation.
 Hastelloy[®] C është një markë në pronësi të Haynes International, Inc.

Seria MR95

Tabela 2. Konstruksionet e trupit të rregullatorëve të tipit MR95H, MR95HD, MR95HDP, MR95HT dhe MR95HP

MADHËSIA E TRUPIT	KONSTRUKSIONI I TRUPIT	LIDHJA FUNDORE	MATERIALI I TRUPIT					
			Gizë e hirtë ⁽¹⁾	Çelik LCC ose WCC	Çelik i paoksidueshëm CF8M ⁽²⁾	Çelik i paoksidueshëm CF3M ⁽²⁾	Monel® ose Hastelloy® C ⁽²⁾	Alumin-bronz
1/4 NPT	Pa portë matjeje dhe linjë kontrolli	NPT						
DN 15/1/2 inç	Pa linjë kontrolli dhe portë matjeje	NPT						
		SWE						
		CL150 RF e salduar						
		CL300 RF e salduar						
		CL600 RF e salduar						
		PN 16/25/40 RF e salduar						
		CL150 RF integrale						
		CL300 RF integrale						
		CL600 RF integrale						
		PN 16/25/40 RF integrale						
	Me linjë kontrolli, por pa portë matjeje	NPT						
		CL150 RF e salduar						
		CL300 RF e salduar						
		CL600 RF e salduar						
PN 16/25/40 RF e salduar								
DN 20/3/4 inç	Pa portë matjeje dhe linjë kontrolli	NPT						
		SWE						
		CL150 RF e salduar						
		CL300 RF e salduar						
		CL600 RF e salduar						
		PN 16/25/40 RF e salduar						
	Me linjë kontrolli, por pa portë matjeje	NPT						
		CL150 RF e salduar						
		CL300 RF e salduar						
		PN 16/25/40 RF e salduar						
	Me portë matjeje, por pa linjë kontrolli	NPT						
		CL150 RF e salduar						
		CL300 RF e salduar						
		PN 16/25/40 RF e salduar						
DN 25/1 inç	Pa portë matjeje dhe linjë kontrolli	NPT						
		SWE						
		CL150 RF e salduar						
		CL300 RF e salduar						
		CL600 RF e salduar						
		PN 16/25/40 RF e salduar						
		CL150 RF integrale						
		CL300 RF integrale						
		CL600 RF integrale						
		PN 16/25/40 RF integrale						

- Zonat e mbushura tregojnë se konstruksioni është i disponueshëm.
 - Zonat bosh tregojnë se ju duhet të kontaktoni zyren lokale të shitjeve për të parë nëse konstruksionet janë të disponueshme.
 1. Materiali i trupit prej gize të hirtë disponohet vetëm për tipat MR95H dhe MR95HD.
 2. Plotëson kërkesat kimike dhe fizike të NACE MR0175-2002 dhe NACE MR0103.

- vazhdim -

Monel® është një markë në pronësi të Special Metals Corporation.
 Hastelloy® C është një markë në pronësi të Haynes International, Inc.

Tabela 2. Konstruksionet e trupit të rregullatorëve të tipit MR95H, MR95HD, MR95HDP, MR95HT dhe MR95HP (vazhdim)

MADHËSIA E TRUPIT	KONSTRUKSIONI I TRUPIT	LIDHJA FUNDORE	MATERIALI I TRUPIT						
			Gizë e hirtë ⁽¹⁾	Çelik LCC ose WCC	Çelik i paoksidueshëm CF8M ⁽²⁾	Çelik i paoksidueshëm CF3M ⁽²⁾	Monel® ose Hastelloy® C ⁽²⁾	Alumin-bronz	
DN 25/1 inç	Me linjë kontrolli, por pa portë matjeje	NPT							
		CL150 RF e salduar							
		CL300 RF e salduar							
		PN 16/25/40 RF e salduar							
	Me portë matjeje, por pa linjë kontrolli	NPT							
		CL150 RF e salduar							
		CL300 RF e salduar							
		PN 16/25/40 RF e salduar							
DN 40/1-1/2 inç	Pa portë matjeje dhe linjë kontrolli	NPT							
		SWE							
		CL150 RF e salduar							
		CL300 RF e salduar							
		CL600 RF e salduar							
		PN 16/25/40 RF e salduar							
	Me linjë kontrolli, por pa portë matjeje	NPT							
		CL150 RF e salduar							
		CL300 RF e salduar							
		PN 16/25/40 RF e salduar							
	Me portë matjeje, por pa linjë kontrolli	NPT							
		CL150 RF e salduar							
		CL300 RF e salduar							
		PN 16/25/40 RF e salduar							
	DN 50/2 inç	Pa portë matjeje dhe linjë kontrolli	NPT						
			SWE						
CL150 RF e salduar									
CL300 RF e salduar									
CL600 RF e salduar									
PN 16/25/40 RF e salduar									
CL150 RF integrale									
CL300 RF integrale									
CL600 RF integrale									
PN 16/25/40 RF integrale									
Me linjë kontrolli, por pa portë matjeje		NPT							
		CL150 RF e salduar							
		CL300 RF e salduar							
		PN 16/25/40 RF e salduar							
Me portë matjeje, por pa linjë kontrolli		NPT							
		CL150 RF e salduar							
	CL300 RF e salduar								
	PN 16/25/40 RF e salduar								

- Zonat e mbushura tregojnë se konstruksioni është i disponueshëm.
 - Zonat bosh tregojnë se ju duhet të kontaktoni zyrën lokale të shitjeve për të parë nëse konstruksionet janë të disponueshme.
 1. Materiali i trupit prej gize të hirtë disponohet vetëm për tipat MR95H dhe MR95HD.
 2. Plotëson kërkesat kimike dhe fizike të NACE MR0175-2002 dhe NACE MR0103.

Monel® është një markë në pronësi të Special Metals Corporation.
 Hastelloy® C është një markë në pronësi të Haynes International, Inc.

Seria MR95

Tabela 3. Seria MR95: Diapazonet e presioneve në dalje dhe diferenciale dhe informacioni rreth sustës

TIPI	MADHËSIA E TRUPIT		DIAPAZONI I PRESIONEVE NË DALJE OSE DIFERENCIALE ⁽¹⁾		DIAMETRI I TELIT TË SUSTËS		GJATËSIA E LIRË E SUSTËS		MATERIALI I SUSTËS ⁽²⁾	NUMRI I PJESESË SË SUSTËS	NGJYRA E SUSTËS
	DN	Inç	bar	psi/psig	mm	Inç	mm	Inç			
MR95L dhe MR95LD	----	1/4	0,14 deri 0,41	2 deri 6	3,76	0,148	50,8	2,00	Çelik i zinkuar	1E392527022	E verdhë
			0,34 deri 1,0	5 deri 15	4,32	0,170	50,8	2,00	Çelik i zinkuar	ERAA01888A0	E gjelbër
			0,90 deri 2,1	13 deri 30	5,26	0,207	49,2	1,94	Çelik i veshur me pluhur	ERAA01889A0	E kuqe
	15	1/2	0,14 deri 0,41	2 deri 6	5,26	0,207	63,5	2,50	Çelik i veshur me pluhur ⁽³⁾	ERCA04288A0	E verdhë
			0,34 deri 1,0	5 deri 15	5,94	0,234	65,9	2,60	Çelik i veshur me pluhur ⁽³⁾	ERAA01910A0	E gjelbër
			0,90 deri 2,1	13 deri 30	7,19	0,283	62,0	2,44	Çelik i veshur me pluhur ⁽³⁾	ERAA01911A0	E kuqe
	20 dhe 25	3/4 dhe 1	0,14 deri 0,41	2 deri 6	7,77	0,306	102	4,00	Çelik i veshur me pluhur ⁽³⁾	1E398927022	E verdhë
			0,34 deri 1,0	5 deri 15	8,71	0,343	102	4,00	Çelik i veshur me pluhur ⁽³⁾	1E399027142	E gjelbër
			0,90 deri 2,1	13 deri 30	10,31	0,406	102	4,00	Çelik i veshur me pluhur ⁽³⁾	1E399127162	E kuqe
			0,14 deri 0,41	2 deri 6	7,77	0,306	102	4,00	Çelik i paoksidueshëm i veshur me pluhur	1E3989X0052	E verdhë
			0,34 deri 1,0	5 deri 15	9,53	0,375	98,6	3,88	Çelik i paoksidueshëm	1K762537022	I palyer
			0,90 deri 2,1	13 deri 30	11,1	0,437	102	4,00	Çelik i paoksidueshëm	11A8269X012	I palyer
MR95H, MR95HD dhe MP95HDP	----	1/4	1,0 deri 2,1	15 deri 30	3,76	0,148	50,8	2,00	Çelik i zinkuar	1E392527022	E verdhë
			1,7 deri 5,2	25 deri 75	4,32	0,170	50,8	2,00	Çelik i zinkuar	ERAA01888A0	E gjelbër
			4,8 deri 10,3	70 deri 150	5,26	0,207	49,2	1,94	Çelik i veshur me pluhur ⁽³⁾	ERAA01889A0	E kuqe
	15	1/2	1,0 deri 2,1	15 deri 30	5,26	0,207	63,5	2,50	Çelik i veshur me pluhur ⁽³⁾	ERCA04288A0	E verdhë
			1,7 deri 5,2	25 deri 75	5,94	0,234	65,9	2,60	Çelik i veshur me pluhur ⁽³⁾	ERAA01910A0	E gjelbër
			4,8 deri 10,3	70 deri 150	7,19	0,283	62,0	2,44	Çelik i veshur me pluhur ⁽³⁾	ERAA01911A0	E kuqe
	20 dhe 25	3/4 dhe 1	1,0 deri 2,1	15 deri 30	7,77	0,306	102	4,00	Çelik i veshur me pluhur ⁽³⁾	1E398927022	E verdhë
			1,7 deri 5,2	25 deri 75	8,71	0,343	102	4,00	Çelik i veshur me pluhur ⁽³⁾	1E399027142	E gjelbër
			4,8 deri 10,3	70 deri 150	10,31	0,406	102	4,00	Çelik i veshur me pluhur ⁽³⁾	1E399127162	E kuqe
			1,0 deri 2,1	15 deri 30	7,77	0,306	102	4,00	Çelik i paoksidueshëm i veshur me pluhur	1E3989X0052	E verdhë
			1,7 deri 5,2	25 deri 75	9,53	0,375	98,6	3,88	Çelik i paoksidueshëm	1K762537022	I palyer
			4,8 deri 10,3	70 deri 150	11,1	0,437	102	4,00	Çelik i paoksidueshëm	11A8269X012	I palyer
	40 dhe 50	1-1/2 dhe 2	0,34 deri 5,5	5 deri 80	12,7	0,500	165	6,50	Çelik i veshur me pluhur	ERCA04290A0	E zezë me vijë blu të hapur
			4,1 deri 8,3	60 deri 120	14,3	0,562	167	6,56	Çelik i veshur me pluhur	ERAA01893A0	Gri e hapur
			6,9 deri 9,7	100 deri 140	15,1	0,594	167	6,56	Çelik i emaluar	ERAA01894A0	E verdhë
			8,3 deri 10,3	120 deri 150	15,9	0,625	167	6,57	Çelik i veshur me pluhur	1P7888X0022	E zezë
			0,34 deri 4,1	5 deri 60	12,7	0,5	165	6,5	Inconel®	ERAA09035A0	I palyer
			3,4 deri 8,3	50 deri 120	15,9	0,625	165	6,5	Inconel®	ERAA08881A0	I palyer
MR95HT	----	1/4	1,0 deri 6,9	15 deri 100	4,88	0,192	50,8	2,00	Inconel®	ERCA04292A0	I palyer
			5,5 deri 20,7	80 deri 300	7,14	0,281	50,8	2,00	Inconel®	ERCA04291A0	I palyer
	15	1/2	1,0 deri 6,9	15 deri 100	7,14	0,281	63,5	2,50	Inconel®	ERCA04294A0	I palyer
			5,5 deri 20,7	80 deri 300	9,53	0,375	66,0	2,60	Inconel®	ERCA04293A0	I palyer
	20 dhe 25	3/4 dhe 1	1,0 deri 6,9	15 deri 100	11,1	0,437	104	4,08	Çelik i paoksidueshëm 17-4 PH	ERCA04295A0	I palyer
			5,5 deri 20,7	80 deri 300	14,3	0,562	104	4,08	Çelik i paoksidueshëm 17-4 PH	ERCA04296A0	I palyer
	40 dhe 50	1-1/2 dhe 2	1,0 deri 6,9	15 deri 100	15,9	0,625	170	6,70	Çelik i paoksidueshëm 17-4 PH	ERCA04297A0	I palyer
			4,1 deri 17,9	60 deri 260	20,6	0,812	170	6,70	Çelik i paoksidueshëm 17-4 PH	ERCA04298A0	I palyer
MR95HP	----	1/4	1,0 deri 6,9	15 deri 100	4,88	0,192	50,8	2,00	Inconel®	ERCA04292A0	I palyer
			5,5 deri 27,6	80 deri 400	7,14	0,281	50,8	2,00	Inconel®	ERCA04291A0	I palyer
			1,0 deri 6,9	15 deri 100	7,14	0,281	63,5	2,50	Inconel®	ERCA04294A0	I palyer
	15	1/2	5,5 deri 27,6	80 deri 400	9,53	0,375	66,0	2,60	Inconel®	ERCA04293A0	I palyer
			1,0 deri 6,9	15 deri 100	11,1	0,437	104	4,08	Çelik i paoksidueshëm 17-4 PH	ERCA04295A0	I palyer
			5,5 deri 27,6	80 deri 400	14,3	0,562	104	4,08	Çelik i paoksidueshëm 17-4 PH	ERCA04296A0	I palyer
	40 dhe 50	1-1/2 dhe 2	1,0 deri 6,9	15 deri 100	15,9	0,625	170	6,70	Çelik i paoksidueshëm 17-4 PH	ERCA04297A0	I palyer
			4,1 deri 20,7	60 deri 300	20,6	0,812	170	6,70	Çelik i paoksidueshëm 17-4 PH	ERCA04298A0	I palyer

1. Për rregullatorët e tipave MR95LD, MR95HD dhe MR95HDP, diapazonet e presionit tregojnë presionin diferencial që mund të përftohet me sustën e treguar. Presioni diferencial (konfigurimi i sustës) i shtohet presionit të ngarkimit në kutinë e sustës për të përcaktuar presionin real në dalje.
 2. Sustat plotësojnë kërkesat NACE MR0175-2002 dhe NACE MR0103 vetëm për përdorime në të cilat ato nuk ekspozohen ndaj gazit acid.
 3. I disponueshëm në Inconel®.

Tabela 4. Presionet maksimale të punës në të ftohtë për madhësinë dhe materialet e trupit⁽¹⁾⁽²⁾

TIPI	MADHËSIA E TRUPIT	MATERIALI I TRUPIT	PRESIONI MAKSIMAL NË HYRJË		PRESIONI MAKSIMAL NË DALJE		PRESIONI MAKSIMAL I KUTISË SË SUSTËS	
			bar	psig	bar	psig	bar	psig
MR95L dhe MR95LD	Të gjitha madhësitë e disponueshme ⁽³⁾	Gizë e hirtë	17,2	250	3,4	50	3,4	50
		Çelik WCC	20,7	300	8,6	125	8,6	125
		Çelik LCC	20,7	300	8,6	125	8,6	125
		Çelik i paoksidueshëm CF8M	20,7	300	8,6	125	8,6	125
		Çelik i paoksidueshëm CF3M	20,7	300	8,6	125	8,6	125
		Monel ⁽⁴⁾	20,7	300	8,6	125	8,6	125
		Hastelloy® C ⁽⁴⁾	20,7	300	8,6	125	8,6	125
MR95H dhe MR95HD	Të gjitha madhësitë e disponueshme ⁽³⁾	Gizë e hirtë	17,2	250	17,2	250	17,2	250
		Çelik WCC	20,7	300	20,7	300	20,7	300
		Çelik LCC	20,7	300	20,7	300	20,7	300
		Çelik i paoksidueshëm CF8M	20,7	300	20,7	300	20,7	300
		Çelik i paoksidueshëm CF3M	20,7	300	20,7	300	20,7	300
		Monel ⁽⁴⁾	20,7	300	20,7	300	20,7	300
		Hastelloy® C ⁽⁴⁾	20,7	300	20,7	300	20,7	300
MR95HDP	Të gjitha madhësitë e disponueshme ⁽³⁾	Alumin-bronz ⁽⁴⁾	20,7	300	20,7	300	20,7	300
		Çelik WCC	41,4	600	41,4	600	41,4	600
		Çelik LCC	41,4	600	41,4	600	41,4	600
		Çelik i paoksidueshëm CF8M	41,4	600	33,9	550	33,9	550
		Çelik i paoksidueshëm CF3M	41,4	600	33,9	550	33,9	550
		Monel ⁽⁴⁾	41,4	600	33,9	550	33,9	550
		Hastelloy® C ⁽⁴⁾	41,4	600	33,9	550	33,9	550
MR95HP	Të gjitha madhësitë e disponueshme ⁽³⁾	Alumin-bronz ⁽⁴⁾	41,4	600	33,9	550	33,9	550
		Çelik WCC	68,9	1000	41,4	600	41,4	600
		Çelik LCC	68,9	1000	41,4	600	41,4	600
		Çelik i paoksidueshëm CF8M	68,9	1000	37,9	550	37,9	550
		Çelik i paoksidueshëm CF3M	68,9	1000	37,9	550	37,9	550
		Monel ⁽⁴⁾	68,9	1000	37,9	550	37,9	550
		Hastelloy® C ⁽⁴⁾	68,9	1000	37,9	550	37,9	550
MR95HT	1/4 NPT dhe DN 15 deri 25/1/2 deri 1 inç	Alumin-bronz ⁽⁴⁾	68,9	1000	37,9	550	37,9	550
		Çelik WCC	41,4	600	41,4	600	41,4	600
		Çelik LCC	41,4	600	41,4	600	41,4	600
		Çelik i paoksidueshëm CF8M	41,4	600	37,9	550	37,9	550
		Çelik i paoksidueshëm CF3M	41,4	600	37,9	550	37,9	550
		Monel ⁽⁴⁾	41,4	600	37,9	550	37,9	550
		Hastelloy® C ⁽⁴⁾	41,4	600	37,9	550	37,9	550
	DN 40 dhe 50/1-1/2 dhe 2 inç	Alumin-bronz ⁽⁴⁾	41,4	600	37,9	550	37,9	550
		Çelik WCC	41,4	600	31,0	450	31,0	450
		Çelik LCC	41,4	600	31,0	450	31,0	450
		Çelik i paoksidueshëm CF8M	41,4	600	31,0	450	31,0	450
		Çelik i paoksidueshëm CF3M	41,4	600	31,0	450	31,0	450
		Monel ⁽⁴⁾	41,4	600	31,0	450	31,0	450
		Hastelloy® C	41,4	600	31,0	450	31,0	450

1. Nuk duhet të tejkalohen kufijtë e presionit/temperaturës në këtë manual përdorimi dhe ato të çdo standardi ose rregulloreje të zbatueshme.
2. Kufijtë e dhënë të presionit janë bazuar vetëm mbi madhësinë dhe materialet e trupit. Kufijtë reale të presionit të rregullatorit të montuar mund të ulen dhe ndryshojnë në varësi të temperaturës, lidhjes fundore të trupit, diafragmës, materialit të sedies dhe/ose të veshj së rregullatorit.
3. Shih tabelat 1 dhe 2 për të gjitha madhësitë e disponueshme të trupit.
4. Nuk disponohet për madhësinë e trupit 1/4 NPT.

Seria MR95

Tabela 5. Kapacitetet e temperaturës së serisë MR95⁽¹⁾⁽²⁾

MATERIALI I VESHJES	SEDIA	DIAFRAGMA	UNAZA HERMETIZUESE	MBROJTËSI I DIAFRAGMËS	PERMISTOPI	TEMPERATURA	
						°C	°F
Nitril (NBR)	✓		✓			-40 deri 82	-40 deri 180
Neopren (CR)		✓				-40 deri 82	-40 deri 180
Fluorokarbon (FKM) ⁽³⁾	✓	✓	✓			-18 deri 149, I kufizuar në 93°C për ujin e nxehtë	0 deri 300, I kufizuar në 200°F për ujin e nxehtë
Etilen propilen (EPDM)	✓	✓	✓			-7 deri 135	20 deri 275
Elastomer perfluori (FFKM)	✓		✓			-18 deri 218	0 deri 425
PTFE	✓			✓		-40 deri 204	-40 deri 400
Metal	✓	✓				-40 deri 343	-40 deri 650
I përbërë					✓	-40 deri 204, I kufizuar në 149°C për avullin	-40 deri 400, I kufizuar në 300°F për avullin
Grafit					✓	-40 deri 343	-40 deri 650
MATERIALI I TRUPIT						TEMPERATURA	
						°C	°F
Gizë e hirtë						-29 deri 208	-20 deri 406
Çelik WCC ⁽⁴⁾						-29 deri 343	-20 deri 650
Çelik LCC ⁽⁴⁾						-40 deri 343	-40 deri 650
Çelik i paoksidueshëm ⁽⁴⁾ , Monel® ose Hastelloy® C						-40 deri 288	-40 deri 550
Alumin-bronz						-40 deri 260	-40 deri 500

1. Nuk duhet të tejkalohen kufijtë e presionit/temperaturës në këtë manual përdorimi dhe ato të çdo standardi të zbatueshëm.
 2. Kufijtë e dhënë të temperaturës janë bazuar vetëm mbi madhësinë dhe materialet e trupit. Kufijtë reale të temperaturës së rregullatorit të montuar mund të ulen dhe ndryshojnë në varësi të lidhjes fundore të trupit, diafragmës, materialit të sedies dhe/ose të veshjes së rregullatorit.
 3. Nuk përdoret në shërbimin e avullit.
 4. Plotëson kërkesat API 614 (me veshje prej çeliku të paoksidueshëm).

Tabela 6. Koeficienti i prurjes dhe përcaktimit të madhësisë për tipat MR95LD, MR95HD dhe MR95HDP

MADHËSIA E TRUPIT		KOEFIENI I HAPJES SË PLOTË (PËR PËRCAKTIMIN E MADHËSISË SË SHKARKIMIT)			C ₁	K _M	KOEFIENI I IEC PËR PËRCAKTIMIN E MADHËSISË		
DN	Inç	C _V	C _G	C _S			X _T	F _D	F _L
---	1/4 NPT	1,1	37	1,85	33,6	0,74	0,715	0,62	0,86
15	1/2	2,9	103	5,15	35,5	0,79	0,797	0,70	0,89
20 dhe 25	3/4 dhe 1	6,0	221	11,05	36,8	0,88	0,857	0,68	0,94
40 dhe 50	1-1/2 dhe 2	18,1	700	35,00	38,7	0,88	0,945	0,65	0,94

$K_m = F_L^2$

Tabela 7. Koeficientet e përcaktimit të madhësisë së shkarkimit për rregullatorët e serisë MR95 me vrima me prurje të reduktuar⁽¹⁾

MADHËSIA E TRUPIT		KOEFIENI I HAPJES SË PLOTË PËR SERINË MR95, OPSIONI ME PRURJE TË REDUKTUAR	KOEFIENI I HAPJES SË PLOTË PËR SERINË 95 TË MËPARSHME
DN	Inç	C _B	C _B
---	1/4 NPT	28	28
15	1/2	70	67
20 dhe 25	3/4 dhe 1	156	156
40 dhe 50	1-1/2 dhe 2	482	475

1. Opsioni i vrimës me prurje të reduktuar ofron kapacitet të ngjashëm prurjeje si konfiguracioni ekuivalent i serisë 95.

Monel® është një markë në pronësi të Special Metals Corporation.
 Hastelloy® C është një markë në pronësi të Haynes International, Inc.

**PARALAJMËRIM**

Mosndjekja e këtyre udhëzimeve ose instalimi dhe mirëmbajta e gabuar e kësaj pajisjeje mund të çojë në shpërthim, zjarr dhe/ose ndotje kimike që shkaktojnë dëme materiale dhe dëmtime fizike ose vdekje.

Rregullatorët Fisher™ duhet të instalohen, përdoren dhe mirëmbahen në përputhje me kodet, rregullat dhe rregulloret federale, shtetërore dhe vendase, si dhe me udhëzimet “Emerson Process Management Regulator Technologies, Inc.”, (Emerson).

Nëse nga rregullatori del gaz apo nëse shfaqen rrjedhje në sistem, atëherë mund të kërkohej shërbim teknik i njësisë. Moskorrigjimi i problemit mund të çojë në kushte të rrezikshme.

Procedurat e instalimit, përdorimit dhe mirëmbajtjes të kryera nga personel i pakualifikuar mund të çojë në regjistrim të gabuar ose në përdorim të pasigurt. Secila nga këto situata mund të çojë në dëmtim të pajisjeve ose në dëmtim fizik. Instalimi dhe shërbimi teknik i rregullatorit të serisë MR95 duhet të bëhet vetëm nga një person i kualifikuar.

Hyrje**Qëllimi i manualit**

Ky manual jep udhëzime për instalimin, regjistrimin, mirëmbajtjen dhe porositjen e pjesëve për rregullatorët e presionit të serisë MR95. Këta rregullatorë zakonisht dërgohen ndarazi për montim në linjë ose në panel ose të instaluar në pajisje të tjera. Udhëzimet dhe listat e pjesëve për pajisjet e tjera gjenden në manuale të veçanta.

Përshkrimi i produktit

Rregullatorët e reduktimit të presionit dhe presionit diferencial të serisë MR95 janë të përshtatshëm për një larmi agjentësh të lëngshëm, përfshirë shërbimet e lëngut, gazit, ajrit dhe avullit.

Përdorimet tipike përfshijnë përdorimin, por jo vetëm, në depozitat e larjes, nxehtësitë e vegjël, linjat e karburantit dhe vajit, sistemet e furnizimit me ajër, pajisje të provës dhe sterilizatorë.

Rregullatorët e reduktimit të presionit

Rregullatorët e tipit MR95L, MR95H, MR95HP dhe MR95HT janë rregullatorë reduktues presioni me operim të drejtpërdrejtë për kontroll presioni që kërkon presione konstante në dalje midis 0,14 deri 27,6 bar/2 deri 400 psig.

Rregullatorët e presionit diferencial

Rregullatorët e tipit MR95LD, MR95HD dhe MR95HDP janë rregullatorë reduktues presioni diferencial me operim të drejtpërdrejtë me diapazon presioni diferencial nga 3,4 deri 10,3 bar /2 deri 150 psi.

Shihni tabelat 1 deri 6 për ndarjen e detajuar të ofertave të ndryshmeve të konstruksioneve. Rregullatorët tipikë të serisë MR95 tregohen në figurën 1.

Parimi i punës**Për rregullatorët e reduktimit të presionit të tipit MR95H, MR95L, MR95HP dhe MR95HT**

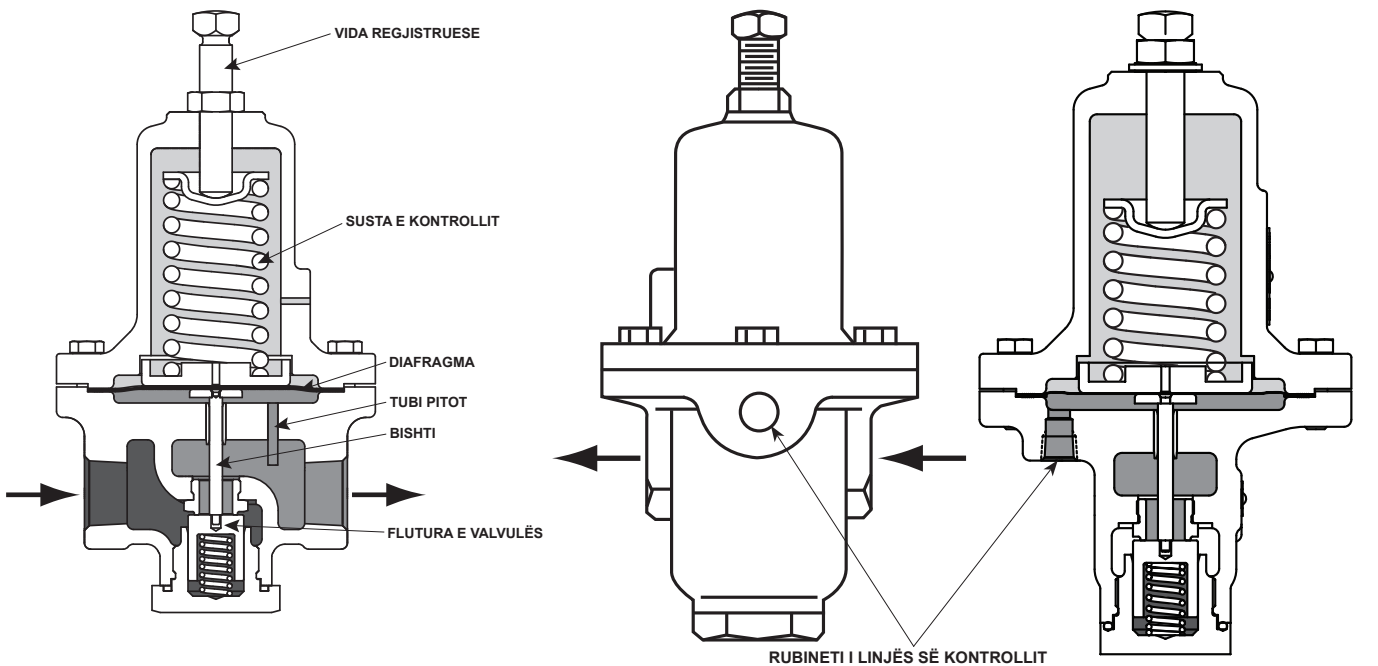
Tipat MR95L, MR95H, MR95HP dhe MR95HT (shihni figurën 2) janë rregullatorë me operim të drejtpërdrejtë dhe përdorin forcën e sustës për të rregulluar presionin në dalje. Presioni pas rregullatorit regjistrohet ose nga brenda përmes trupit, ose nga jashtë përmes një linje kontrolli në anën e poshtme të diafragmës. Kur presioni pas rregullatorit është i barabartë ose më lart presionit të caktuar, disku mbahet kundrejt dizës, duke kufizuar kalimin përmes rregullatorit. Kur kërkesa rritet, presioni pas rregullatorit bie pak, çka lejon zgjerimin e sustës, duke e lëvizur bishtin poshtë dhe diskun larg vrimës. Kjo e lejon rrjedhjen e lëngut përmes trupit për në pjesën e poshtme.

Për rregullatorët e presionit diferencial të tipit MR95LD, MR95HD dhe MR95HDP

Rregullatorët e tipit MR95LD, MR95HD dhe MR95HDP ruajnë një presion diferencial midis presionit të ngarkimit dhe presionit pas rregullatorit.

Shihni figurën 2. Dizajni i rregullatorit izolon diafragmën dhe dhomën e reagimit të presionit nga rrjedha e prurjes kryesore. Presioni pas rregullatorit (presioni në dalje) regjistrohet poshtë diafragmës përmes tubit Pitot ose vrimës së regjistrimit. Nëse presioni pas rregullatorit rritet, rritet gjithashtu

Seria MR95



M1232_08/2013

PAMJE BALLORE DHE E BRENDSHME E TIPIT MR95H ME REGJISTRIM TË BRENDSHËM TË PRESIONIT

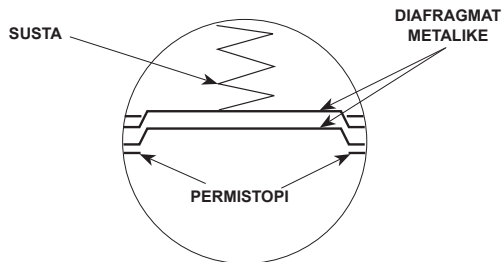
M1231_08/2013

PAMJE E PASME E DN 15/1/2 INÇ TIPI MR95H ME REGJISTRIM TË JASHTËM TË PRESIONIT

M1231_08/2013

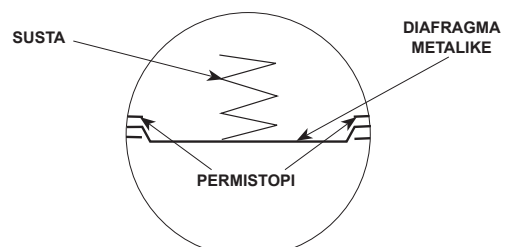
PAMJE ANËSORE DHE E BRENDSHME E TIPIT MR95H DN 20 DERI 50/3/4 DERI 2 INÇ TIPI MR95H ME REGJISTRIM TË JASHTËM TË PRESIONIT (TIPIKE EDHE PËR TIPAT MR95L, DN 15 DERI 50/1/2 DERI 2 INÇ MADHËSITË E TRUPIT)

- PRESIONI NË HYRJE
- PRESIONI NË DALJE
- PRESIONI ATMOSFERIK



M1231_08/2013

TIPI MR95H ME 2 DIAFRAGMA METALIKE (GJITHASHTU TIPIKE E TIPAVE MR95HT DHE MR95L, PËRVEÇ TIPIT MR95L ME MADHËSI TRUPI 1/4 NPT, ME DIAPAZON 0,14 DERI 0,41 bar/2 DERI 6 psi)



M1236_08/2013

TIPI MR95L (ME DIAPAZON 1/4 NPT, 0,14 DERI 0,41 bar/2 DERI 6 psi) ME DIAFRAGMË METALIKE

Figura 2. Skema operationale e serisë MR95

edhe presioni poshtë diafragmës. Kjo forcë kapërcen shtypjen e sustës dhe presionin e ngarkimit, çka lejon ngritjen e bishtit. Susta e fluturës së valvulës e shtyn fluturën e valvulës më afër dizës. Qarkullimi në rregullator reduktohet, në mënyrë të tillë që presioni pas rregullatorit të kthehet në nivelin e dëshiruar diferencial.

Kur presioni pas rregullatorit ulet, ndodh veprimi i kundërt. Presioni poshtë diafragmës ulet. Bishti i valvulës e shtyn poshtë fluturën e valvulës, duke hapur rrjedhën e qarkullimit dhe duke rritur qarkullimin e fluidit përmes rregullatorit. Presioni pas rregullatorit ngrihet sërish në nivelin e dëshiruar diferencial.

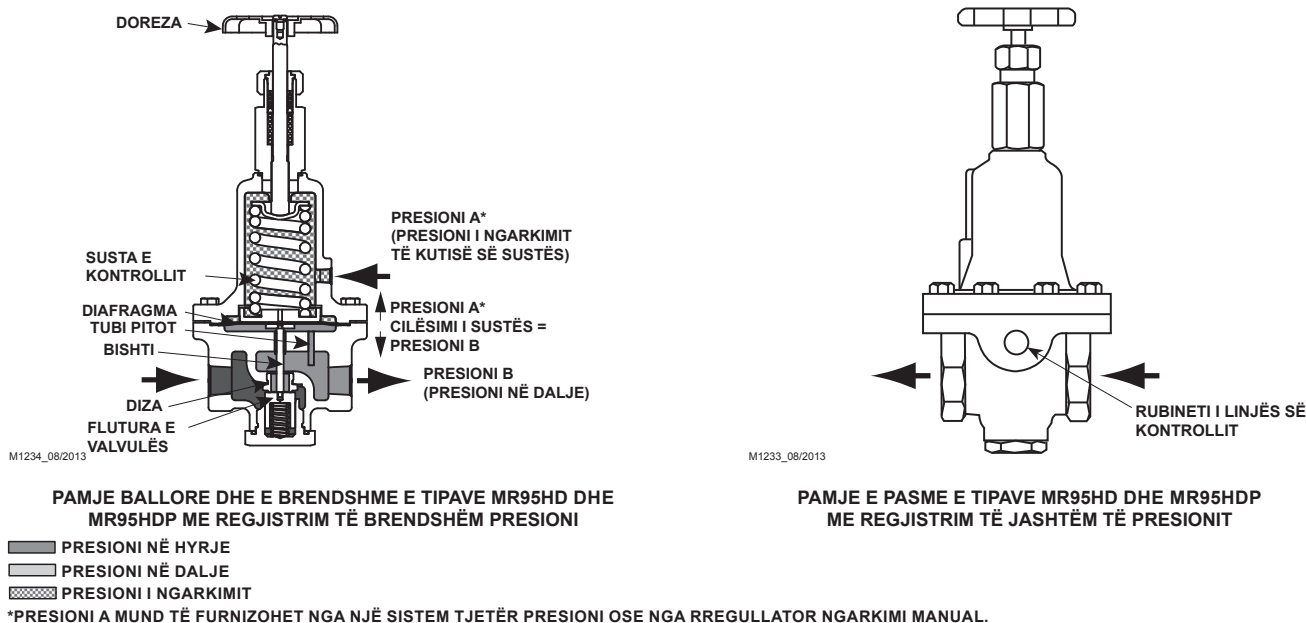


Figura 2. Skema operationale e serisë MR95 (vazhdim)

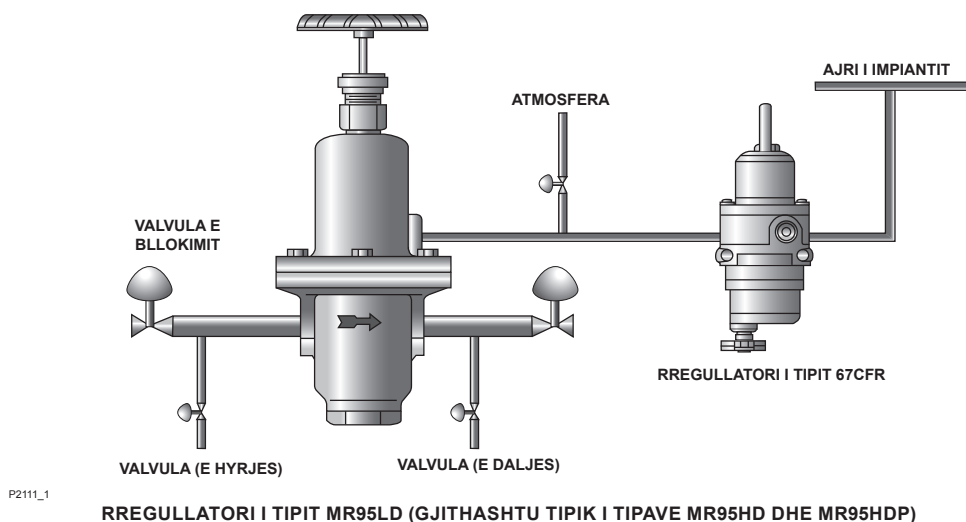


Figura 3. Skema e instalimit të rregullatorit të presionit diferencial

Instalimi

PARALAJMËRIM

Mund të shkaktohen dëme fizike ose të sistemit nëse ky rregullator instalohet pa mbrojtjen e duhur kundër mbipresionit, ku kushtet e shërbimit mund të tejkalojnë kufijtë e dhënë në seksionin e specifikimeve dhe/ose në etiketën e identifikimit të rregullatorit. Shihni seksionin “Mbrojtja kundër mbipresionit” për rekomandime në lidhje me mënyrën e parandalimit të tejkalimit të këtyre kufijve nga kushtet e shërbimit. Përveç kësaj, dëmtimi fizik i rregullatorit mund të çojë në lëndim fizik të njerëzve ose dëme materiale për shkak të daljes së

gazit të akumuluar. Për të evituar dëme të tilla personale ose materiale, rregullatori duhet instaluar në një vend të sigurt.

Në kushte të mbyllura ose ambiente të mbyllura, gazit që del mund të akumulohet dhe të përbëjë një rrezik shpërthimi. Në këtë rast, vrima e ajrit duhet të shtrihen me tuba deri jashtë.

Për konstruksionet e rregullatorëve me valvul shkarkimi me sustë, valvula e shkarkimit duhet mbajtur hapur për të lejuar daljen e lirë të gazit në atmosferë. Vrimat duhen mbrojtur kundër hyrjes së shiut, borës, insekteve ose çdo materiali tjetër të huaj që mund të bllokojnë valvulën e shkarkimit të kutisë së sustës ose linjën e shkarkimit.

Të gjitha pajisjet e presionit duhet të instalohen në një zonë josizmike; nuk duhet të ekspozohen ndaj zjarrit; dhe duhen mbrojtur nga goditjet e rrufesë (vetëtimës).

Para se të instaloni rregullatorin:

- Hiqeni atë nga ambalazhi dhe largoni tapat mbrojtëse të transportit nga lidhjet e trupit dhe lidhja e presionit në kutinë e sustës.
- Kontrolloni rregullatorin dhe sigurohuni që ai nuk është dëmtuar apo nuk ka materiale të huaja të mbledhura gjatë transportit.
- Hiqni mbetjen e ngurta ose baltën në tuba dhe tubacion.
- Vendosni pastën e tubave në filetën e jashtme të tubit për trupat NPT ose përdorni permistopët e duhur për trupat që lidhen me flanxhë.
- Sigurohuni që rrjedhja e gazit përmes rregullatorit është në të njëjtin drejtim me shigjetën në trup.

Në DN 40 ose 50/1-1/2 ose 2 inç Te rregullatorët e tipit MR95H, MR95HP dhe MR95HT, valvula e shkarkimit është e mbyllur me tapë, për të lejuar lidhjen e një linje shkarkimi që siguron ajrimin në një vend të largët. Në 1/4 NPT, DN 15, 20 dhe 25 /1/2, 3/4 dhe 1 inç Për madhësitë e trupit të tipit MR95H, MR95HP dhe MR95HT, opsioni i vrimës së ajrimit me tapë ofrohet sipas kërkesës. Mbroni anën e ekspozuar të tubit të shkarkimit me një komplet shkarkimi rezistues ndaj motit dhe insekteve. Kontrolloni periodikisht të gjitha valvulat e shkarkimit dhe linjat e shkarkimit në distancë për t'u siguruar që ato nuk janë të bllokuara.

Te rregullatorët e tipit MR95LD, MR95HD dhe MR95HDP, presioni i ngarkimit është i lidhur në pikën e lidhjes 1/4 NPT në kutinë e sustës.

Mbrojtja kundër mbipresionit

PARALAJMËRIM

Mund të shkaktohet lëndim i personave, dëmtim i pajisjeve ose rrjedhje për shkak të çlirimit të gazit të akumuluar ose shpërthimit të pjesëve nën presion nëse rregullatori:

- është në mbipresion
- instalohet në një vend ku kushtet e shërbimit mund të tejkalojnë kufijtë e dhënë në seksionin e specifikimeve dhe/ose në etiketën e identifikimit të rregullatorit
- është në kushte të tilla që tejkalojnë çdo normë të tubacioneve përbri ose lidhjeve të tubacioneve

Për të evituar dëmtime të tilla fizike ose materiale, duhet të siguroni pajisje të çlirimit ose kufizimit të presionit që pengojnë tejkalimin e këtyre kufijve nga ana e kushteve të shërbimit.

Rregullatorët e tipit MR95H dhe MR95HD kanë një normë presioni në dalje të barabartë me normën e presionit në hyrje. Rregullatorët e tipit MR95L, MR95LD, MR95HDP, MR95HP dhe MR95HT kanë një normë presioni në dalje më të ulët sesa norma e presionit në hyrje.

Kufizimet e rekomanduara të presionit janë stampuar në etiketën e identifikimit të rregullatorit. Është e nevojshme një lloj i caktuar i mbrojtjes kundër mbipresionit nëse presioni aktual në hyrje tejkalon normën maksimale të punës të presionit në dalje. Siguroni mbrojtje kundër mbipresionit nëse presioni në hyrje i rregullatorit është më i madh sesa presioni i punës së sigurt të pajisjes pas rregullatorit.

Metoda të zakonshme të mbrojtjes së jashtme kundër mbipresionit përfshijnë valvula shkarkimi, rregullatorë monitorimi, pajisje ndarëse dhe rregullim në seri.

Puna e rregullatorit poshtë kufizimeve të presionit maksimal nuk përjashton mundësinë e dëmtimit nga burime të jashtme ose nga mbetjet e ngurta në tubacion. Nëse rregullatori është i ekspozuar ndaj një gjendjeje mbipresioni, duhet ta inspektoni nëse ka ndodhur ndonjë dëmtim.

Vënia në punë

Shënim

Seksioni i specifikimeve dhe tabelat 3 dhe 4 tregojnë presionet maksimale në hyrje, presionet diferenciale dhe ato në dalje për konstruksione specifike. Përdorni manometra për të monitoruar presionin në hyrje, presionin në dalje dhe presionin e ngarkimit gjatë vënies në punë.

1. Verifikoni nëse është bërë instalimi i saktë dhe që pajisja pas rregullatorit është regjistruar siç duhet.
2. Sigurohuni që të jenë të mbyllura të gjitha valvulat e bllokimit dhe të shkarkimit.
3. Shtendosni sustën e kontrollit duke rrotulluar në drejtim kundërorar vidën regjistruese (për tipin MR95L, MR95H, MR95HP dhe MR95HT) ose dorezën (për tipin MR95LD, MR95HD dhe MR95HDP).
4. Hapini më ngadalë valvulat sipas rendit të mëposhtëm:
 - a. Furnizimin e ngarkimit dhe valvulën (valvulat) e linjës së kontrollit, nëse përdoren
 - b. Valvulën e bllokimit në hyrje
 - c. Valvulën e bllokimit në dalje
5. Vendoseni rregullatorin në presionin e dëshiruar në dalje (e kontrollit) në përputhje me procedurën e axhustimit.

Axhustimi

PARALAJMËRIM

Për të evituar dëmtime personale fizike, dëme materiale ose të pajisjeve të shkaktuara nga pjesët nën presion ose shpërthimi i gazit të akumuluar, mos e rregulloni asnjëherë sustën e kontrollit në mënyrë të tillë që të prodhohet një presion në dalje më i lartë sesa kufiri i sipërm i diapazonit të presionit në dalje për sustën në fjalë. Nëse presioni i dëshiruar në dalje nuk është brenda diapazonit të sustës së kontrollit, instaloni një sustë me diapazonin e duhur.

Cilësimet nga fabrika të rregullatorit mund të ndryshohen brenda diapazonit të presionit të stampuar mbi etiketën e identifikimit. Për rregullimin e duhur të sustës së daljes (kontrollit), ndiqni procedurat e mëposhtme. Nëse ka ndryshuar diapazoni i sustës, sigurohuni që ta ndërroni diapazonin e stampuar të sustës në etiketën e identifikimit.

Të gjitha sustat e rregullatorit të serisë MR95 mund të mbështeten për të siguruar dalje zero. Në tabelat 3 dhe 4 tregohen diapazonet e disponueshme të presionit në dalje, presionet maksimale në hyrjet dhe kodet e ngjyrave të sustave përkatëse.

Tipat MR95L, MR95H, MR95HP dhe MR95HT

Numrat e identifikimit referohen në figurat 6, 8 ose 9.

1. Lironi kundërdadon (nr. 17).
2. Rrotullojeni në drejtim orar vidën regjistruese (nr. 15) për të rritur presionin në dalje ose në drejtim kundërorar për ta ulur atë.
3. Gjatë axhustimit, monitoroni presionin në dalje me një manometër prove.
4. Shtërngoni kundërdadon (nr. 17) për të ruajtur cilësimin e dëshiruar.

Tipat MR95LD, MR95HD dhe MR95HDP

Numrat e identifikimit referohen në figurat 7 ose 10.

1. Rrotullojeni në drejtim orar dorezën (nr. 38) për të rritur presionin në dalje ose në drejtim kundërorar për ta ulur atë.
2. Gjatë axhustimit, monitoroni presionin në dalje me një manometër prove.

Mbyllja

1. Mbyllni valvulën e bllokimit përpara rregullatorit në hyrjen e rregullatorit.
2. Mbyllni valvulën e bllokimit pas rregullatorit në daljen e rregullatorit.

3. Çlironi presionin pas rregullatorit duke hapur ngadalë valvulën e ajrit midis rregullatorit dhe valvulën e mbylljes pas rregullatorit. Pa ndryshuar axhustimin e sustës së rregullatorit, i gjithë presioni midis valvulave të mbylljes përpara dhe pas rregullatorit do të çlirohet përmes valvulës së ajrit, pasi rregullatori tip MR95L, MR95H, MR95HP ose MR95HT hapet si reagim ndaj presionit të reduktuar në dalje. Për rregullatorët tip MR95L, MR95H, MR95HP dhe MR95HT, mos i kryeni hapat 4, 5 dhe 6. Për tipat MR95LD, MR95HD dhe MR95HDP, vazhdoni hapat 4 deri 6.
4. Mbyllni valvulën e bllokimit në presionin e ngarkimit.
5. Shkarkoni ngadalë presionin e ngarkimit për të çliruar presionin në kutinë e sustës.
6. Shkarkoni ngadalë presionin në hyrje (përmes valvulës së ajrit) për të çliruar presionin që ka mbetur në rregullator.

Mirëmbajtja

PARALAJMËRIM

Për të evituar dëmtime personale fizike, dëmtime materiale ose të pajisjeve të shkaktuara nga çlirimi i papritur i presionit ose shpërthimi i gazit të akumuluar, mos u përpiqni të bëni mirëmbajtje ose çmontime pa izoluar më parë rregullatorin nga presioni i sistemit dhe pa çliruar plotësisht presionin e brendshëm nga rregullatori. Për të evituar dëmtime potenciale fizike nga susta ose mekanizmi drejtues i ngarkuar me presionin, sigurohuni që vida regjistruese të jetë e mbështetur plotësisht dhe që presioni i kutisë së sustës të shkarkohet para kryerjes së çmontimit. Në rast të kundërt, ngarkesa e sustës ose presioni i ngarkimit mund ta nxjerrë me forcë kutinë e sustës.

Rregullatorët e çmontuar për t'u riparuar duhet të kontrollohen nëse punojnë siç duhet para se të kthehen në shërbim. Duhet të përdoren vetëm pjesë të prodhuara nga Emerson për të riparuar rregullatorët Fisher™.

Për shkak të konsumit natyral ose dëmtimit që mund të ndodhë nga burime të jashtme, ky rregullator duhet inspektuar dhe mirëmbahet në intervale periodike. Shpeshhtësia e inspektimit dhe zëvendësimit të pjesëve varet nga shkalla e kushteve të vështira të shërbimit ose kërkesat e rregullave dhe rregulloreve vendore, shtetërore ose federale.

Për shkak të konsumit natyral që mund të ndodhë, pjesët duhen inspektuar në intervale periodike dhe duhen ndërruar, nëse është e nevojshme. Shpeshësia e inspektimit varet nga shkalla e kushteve të vështira të shërbimit ose kërkesat e ligjeve shtetërore ose federale.

Zëvendësoni, sipas nevojës, pjesë të tilla si unazat hermetizuese «O», permistopet, diafragmën dhe guarnicionet. Gjithmonë vendosni lubrifikantë ndërsa bëhet rimontimi i rregullatorit. Lubrifikantët e përshtatshëm tregohen në vizatimet e kompletit.

Për t'u çmontuar, nuk është e nevojshme që rregullatori të nxirret jashtë tubacionit. Të gjithë numrat e identifikimit referohen në figurat 4 deri 10.

Zëvendësimi ose mirëmbajtja e dizës ose fluturës së valvulës

Nëse ndodh që valvula të mos mbyllet hermetikisht, ka mundësi që diza ose flutura e valvulës të jenë konsumuar ose dëmtuar. Për t'i kontrolluar ose zëvendësuar, veproni si më poshtë.

1. Mbyllni rregullatorin. Për procedurën e duhur, shihni seksionin «Mbyllja».
2. Zhvidhosni udhëzuesin e fluturës së valvulës (nr. 5) nga trupi (nr. 1). Susta e fluturës së valvulës (nr. 26) dhe flutura e valvulës (nr. 4) normalisht do të dalin jashtë trupit së bashku me udhëzuesin e fluturës së valvulës. Te rregullatorët me madhësi të trupit DN 40 ose 50/1-1/2 ose 2 inç, edhe bishti (nr. 6) do të dalë jashtë trupit të rregullatorit.
3. Inspektoni sipërfaqen e sedies së fluturës së valvulës (nr. 4), sigurohuni që elastomeri, PTFE ose sipërfaqja e lustruar e metalit të fluturës së valvulës të mos jenë të dëmtuar. Gjithashtu, inspektoni unazën e jashtme hermetizuese «O» (nr. 4c) në fluturën e valvulës së tipit MR95HP. Nëse vërehet dëmtim, zëvendësoni kompletin e fluturës së valvulës.
4. Inspektoni qoshen e sedies së dizës (nr. 3). Nëse vërehet dëmtim, zhvidhosni dizën nga trupi (nr. 1) dhe zëvendësojeni me një pjesë të re. Si referencë, tabela 8 për vlerat e sakta të momentit të rrotullimit.
5. Rimontoni rregullatorin në rendin e kundërt nga ai i hapave të mësipërme. Gjatë instalimit të udhëzuesit të fluturës së valvulës (nr. 5), mbushini filetat dhe faqen hermetizuese me material izolues për të siguruar izolim të mjaftueshëm metal-metal. Si referencë, tabela 8 për vlerat e sakta të momentit të rrotullimit.

Inspektimi i momentit të rrotullimit të vidës së kapakut të flanaxhës

Pas një periudhe përdorimi mund të jetë e nevojshme të bëhet një rifreskim i momentit të rrotullimit të vidave të kapakut të kutisë së sustës për disa rregullatorë të serisë MR95. Rifreskoni momentin e rrotullimit të vidave të kapakut si më poshtë:

1. Mbyllni rregullatorin. Për procedurën e duhur, shihni seksionin «Mbyllja».

2. Rishtrëngoni vidat e kapakut (nr. 16) në mënyrë zigzage. Shih tabelën 9 për vlerat e sakta të momentit të rrotullimit.
3. Për të vënë sërish nën presion rregullatorin, ndiqni seksionin «Vënia në punë».
4. Referojuni seksionit «Zëvendësimi i diafragmës», siç nevojitet.

Zëvendësimi i diafragmës

Kur rregullatori nuk reagon ndaj ndryshimeve të presionit diferencial ose pas tij, nëse lëngu rrjedh ose shkarkohet në kutinë e sustës (rregullatorët e reduktimit të presionit) ose nëse presioni i ngarkimit duket se po rrjedh në tubacionin pas rregullatorit, ka mundësi që diafragma të jetë konsumuar ose çarë. Inspektoni/zëvendësoni diafragmën si më poshtë:

KUJDES

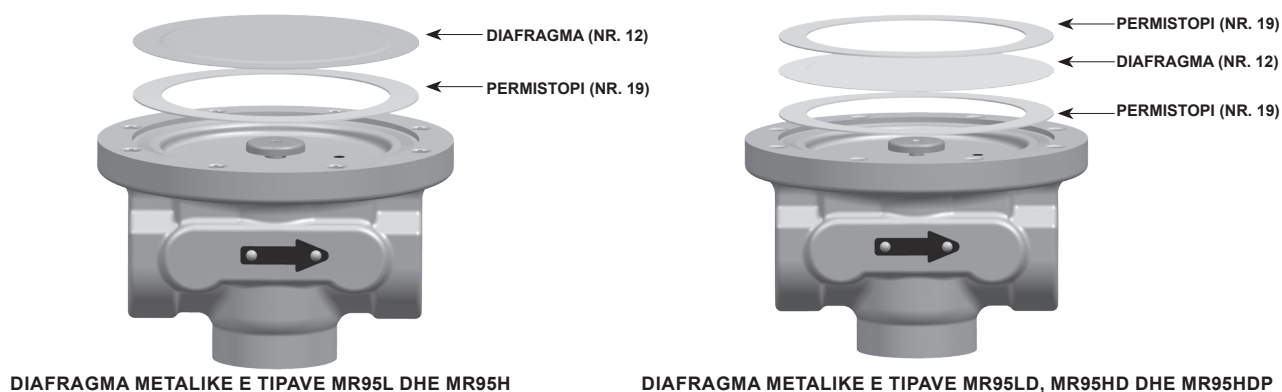
Diafragmat metalike kanë qoshe të holla dhe të mprehta. Për të evituar prerjen e duarve, tregoni kujdes kur futni duart në diafragmë dhe sidomos në qoshet e saj.

1. Mbyllni rregullatorin. Për procedurën e duhur, shihni seksionin «Mbyllja».
2. **Për tipat MR95L, MR95H, MR95HP dhe MR95HT**—lironi kundërdadon (nr. 17) dhe rrotulloni në drejtim kundërorar vidën rregulluese (nr. 15) për të shtendosur të gjithë ngjeshjen e sustës. **Për tipat MR95LD, MR95HD dhe MR95HDP**—rrotulloni dorezën (nr. 38) në drejtim kundërorar për të shtendosur të gjithë ngjeshjen e sustës.

KUJDES

Sigurooni mbështetjen e mjaftueshme për kutinë e sustës kur çmontoni rregullatorin e serisë MR95 të instaluar në instalim vertikal ose në përdorim tjetër ku kutia e sustës nuk është e orientuar në drejtim lart. Pa mbështetjen e duhur kutia e sustës mund të rrëzohet dhe të shkaktojë dëmtim fizik kur lirohen vidat e kapakut.

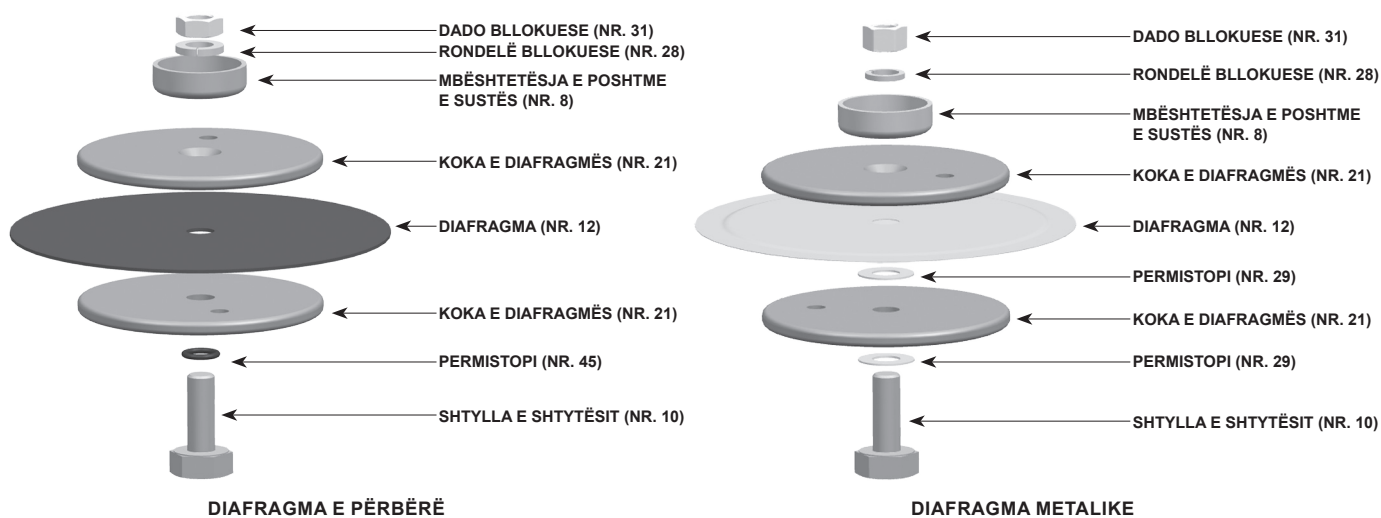
3. Hiqni vidat e kapakut (nr. 16) nga karteri i diafragmës. Ngrijeni të gjithë kutinë e sustës (nr. 2) nga trupi (nr. 1).
4. Hiqni sedien e sipërme të sustës (nr. 9) dhe sustën e rregullatorit (nr. 11). Për tipat MR95H, MR95HP dhe MR95HT me madhësi të trupit DN 40 dhe 50/1-1/2 dhe 2 inç mos i kryeni hapat 5 dhe 6.
5. **Për tipat MR95HD dhe MR95HDP dhe 1/4 NPT deri DN 25 /1 inç madhësitë e trupit të tipave MR95H, MR95HP dhe MR95HT**—hiqni sedien e poshtme të sustës (nr. 8). **Për tipat MR95L dhe MR95LD**—hiqni kompletin e kokës së diafragmës (nr. 21, sedia e poshtme e sustës dhe koka e diafragmës janë të filetuara së bashku).



DIAFRAGMA METALIKE E TIPAVE MR95L DHE MR95H

DIAFRAGMA METALIKE E TIPAVE MR95LD, MR95HD DHE MR95HDP

Figura 4. Kompletin e diafragmës për serinë MR95 me 1/4 NPT dhe DN 15 deri 25/1/2 deri 1 inç, Madhësitë e trupit



DIAFRAGMA E PËRBËRË

DIAFRAGMA METALIKE

Figura 5. Kompletin e diafragmës për serinë MR95 me DN 40 dhe 50/1-1/2 dhe 2 inç, Madhësitë e trupit

Tabela 8. Numri i diafragmave të kërkuara

MADHËSIA E TRUPIT	TIPI	DIAPAZONI I SUSTËS	MATERIALI I DIAFRAGMËS	NUMRI I DIAFRAGMËS	
1/4 NPT	MR95L dhe MR95LD	Të gjithë diapazonet	Etilen propilen dien (EPDM)	1	
			Neopren (CR)	1	
			Fluorokarbon (FKM)	1	
	MR95H, MR95HD, MR95HDP dhe MR95HP	Të gjithë diapazonet	0,14 deri 0,41 bar/2 deri 6 psig	Metal	2
			0,14 deri 0,41 bar/2 deri 6 psig	Metal	1
			0,14 deri 0,41 bar/2 deri 6 psig	Metal	2
DN 15 deri 50/1/2 deri 2 inç	Të gjithë tipat	Të gjithë diapazonet	Etilen propilen dien (EPDM)	1	
			Fluorokarbon (FKM)	1	
			Neopren (CR)	1	
			Metal	2	
			Etilen propilen dien (EPDM)	1	
			Fluorokarbon (FKM)	2	
	Neopren (CR)	1			

- Hiqni diafragmën (diafragmat) (nr. 12) dhe kontrollonin për dëmtime. Nëse vërehet dëmtim, zëvendësojini. Shih tabelën 8 për numrin e kërkuar të diafragmave. Vazhdoni me hapin 9.
- Për madhësitë e trupit DN 40 dhe 50/1-1/2 dhe 2 inç, hiqni diafragmën dhe kokën e saj. Koka e diafragmës mund të çmontohet vetëm për madhësitë DN 40 dhe 50/1-1/2 dhe 2 inç. Çmontojeni atë për të inspektuar diafragmën (nr. 12) dhe dy permistopet e vegjël të diafragmës (nr. 29) ose unazën hermetizuese «O» (nr. 45). Hiqni dadon e mbërthimit (nr. 31) nga shtylla e

shtytësit (nr. 10) dhe ndajeni kompletin. Për të izoluar shtyllën e shtytësit përdoret një unazë hermetizuese «O», nëse përdoret një diafragmë elastomere, ndërsa për diafragmat prej çeliku të paoksidueshëm përdoren permistope.

- Hiqni kompletin e bishtit (nr. 6), përveçse në rastin e rregullatorit me madhësi trupi 1/4 NPT. Inspektoni unazën hermetizuese «O» (nuk paraqitet) nëse është konsumuar ose dëmtuar. Nëse vërehet dëmtim, zëvendësoni kompletin e bishtit.

Tabela 9. Specifikimet e momentit të rrotullimit

MADHËSIA E TRUPIT		BULONI I KUTISË SË SUSËS ⁽¹⁾		DIZA		UDHËZUESI I FLUTURËS	
DN	Inç	N•m	FT-LBS	N•m	FT-LBS	N•m	FT-LBS
---	1/4	8 deri 11	6 deri 8	8 deri 11	6 deri 8	68 deri 79	50 deri 58
15	1/2	13 deri 18	10 deri 13	46 deri 51	34 deri 38	102 deri 122	75 deri 90
20 dhe 25	3/4 dhe 1	33 deri 41	24 deri 30	68 deri 81	50 deri 60	136 deri 169	100 deri 125
40 dhe 50	1-1/2 dhe 2	54 deri 68	40 deri 50	244 deri 271	180 deri 200	230 deri 271	170 deri 200

1. Reduktoni me 30% momentin e rrotullimit të bulonit të kutisë së sustës kur përdoren diafragma etilen propileni (EPDM).

9. Ndërsa diaframat (nr. 12) janë hequr, sigurohuni që vrima e regjistrimit të presionit (tubi Pitot, nr. 20, DN 20/3/4 inç dhe madhësi më të mëdha trupit) të jetë hapur plotësisht dhe të jetë pa asnjë pengesë.
10. Nëse njësia ka diafragma metalike (shih figurat 4 dhe 5):
 - a. (Zbatohet vetëm për kokën e poshtme të diafragmës të tipave MR95H, MR95HT, MR95HD dhe MR95HDP, DN 40 dhe 50/1-1/2 dhe 2 inç.) Gjenerali shtyllën e shtytësit (nr. 10) dhe vendoseni mbi një sipërfaqe me faqen më të madhe të rrafshët nga poshtë dhe me bishtin e filetuar nga lart (shtylla e shtytësit të diafragmës metalike ka një diametër të thelluar në faqen e poshtme). Pas kësaj, gjenerali një permistop të vogël (nr. 29) dhe vendoseni mbi fundin e filetuar të shtyllës së shtytësit. Gjenerali dhe kapni një nga kokat e diafragmës dhe futeni duke rrëshqitur mbi fundin e filetuar të shtyllës së shtytësit, ku ana e prerë (e hequr) e kokës së diafragmës qëndron në drejtim të permistopit. Merrni një permistop tjetër dhe vendoseni mbi fundin e filetuar të shtyllës së shtytësit mbi kokën e diafragmës.
 - b. Zëvendësoni njërin nga permistopet e diafragmës së madhe (nr. 19) mbi sipërfaqen e trupit (nr. 1) që do të mbështesë diaframat (nr. 12). Çdo rregullator do të ketë dy diafragma, përveç tipave MR95L dhe MR95LD, 1/4 NPT me cilësim të diapazonit të sustës 0,14 deri 0,41 bar/2 deri 6 psi, të cilët përdorin vetëm një diafragmë metalike (diafragma metalike ndodhet midis dy permistopeve të diafragmës). Një permistop tjetër i diafragmës do të vendoset mbi diafragmën tjetër metalike. Faqet e ngritura të diafragmave metalike duhet të vendosen në mënyrë të tillë në njësi, që të shikojnë në drejtim të montuesit (drejt sustës), përveç rastit kur përdoret vetëm një diafragmë metalike, ku faqja e ngritur duhet të shikojë në drejtim poshtë (drejt trupit). Si referencë, shih figurën 2.
11. Rimontojeni në rendin e kundërt nga ai i procedurave të mësipërme. Lubrifikoni sedien e sipërme të sustës (nr. 9) dhe filetat e ekspozuara të vidës rregulluese (nr. 15) me lubrifikant kundër ngeçjes. Instaloni vidat e kapakut (nr. 16) në mënyrë zigzage dhe shtrëngojini vetëm me dorë.
12. Për të siguruar xhokon e duhur në diafragmë, instaloni vidën rregulluese (nr. 15, për tipin MR95L,

- MR95H, MR95HP dhe MR95HT) ose dorezën (nr. 38, për tipin MR95LD, MR95HD dhe MR95HDP), nëse hiqet komplet dhe rrotullojeni në drejtim orar. Kjo lejon pozicionimin e duhur të diafragmës (nr. 12) për të lejuar lëvizjen e plotë të fluturës së valvulës (nr. 4). Përfundoni shtrëngimin e vidave të kapakut (nr. 16). Shih tabelën 8 për vlerat e sakta të momentit të rrotullimit.
13. Përfundoni procedurat e rimontimit dhe rrotulloni vidën regjistruese (nr. 15) ose dorezën (nr. 38) për të prodhuar presionin e dëshiruar në dalje. Për tipat MR95L, MR95H, MR95HP dhe MR95HT, shtrëngoni kundërdadon (nr. 17) për të ruajtur cilësimin e dëshiruar.

Zëvendësimi i guarnicioneve (vetëm tipi MR95LD, MR95HD dhe MR95HDP)

Rrjedhjet përreth vidës rregulluese mund të tregojnë se materiali i guarnicioneve është konsumuar. Për të zëvendësuar unazat e guarnicioneve, ndiqni udhëzimet e mëposhtme.

1. Mbyllni rregullatorin. Për procedurën e duhur, shihni seksionin «Mbyllja».
2. Nxirni vidën e makinerisë (nr. 41) dhe hiqni rondelën (nr. 44) dhe dorezën (nr. 38).
3. Zhvidhosni kutinë e guarnicioneve (nr. 32). Zhvidhosni dadon e guarnicionit (nr. 35) dhe kapakun e guarnicionit (nr. 34) nga vida regjistruese (nr. 33).
4. Zhvidhosni dhe tërhiqni vidën regjistruese (nr. 33) nëpërmjet fundit të kutisë së guarnicionit (nr. 32).
5. Hiqni guarnicionin e vjetër (nr. 36) dhe zëvendësojeni me tri unaza guarnicioni të reja. Zëvendësoni permistopin e kutisë së guarnicionit (nr. 37). Lubrifikoni permistopin e kutisë së guarnicionit me graso politetrafluoroetileni (PTFE) ose me graso litiumi me përdorim të përgjithshëm.
6. Rimontoni njësinë e kutisë së guarnicionit duke kthyer vidën regjistruese (nr. 33) brenda kutisë së guarnicionit (nr. 32). Rrëshqiteni kapakun e guarnicionit (nr. 34) mbi vidën regjistruese dhe kutinë e guarnicionit. Vidhosni dadon e guarnicionit (nr. 35).
7. Rivendoseni kutinë e guarnicionit (nr. 32) në kutinë e sustës (nr. 2). Rregullojeni dorezën (nr. 38) dhe rondelën (nr. 44) në vidën regjistruese (nr. 33) dhe vidhosni vidën e makinerisë (nr. 41).

Porositja e pjesëve

Gjatë komunikimit me zyrën lokale të shitjeve në lidhje me këtë pajisje, jepni gjithmonë numrin e serisë së pajisjes ose numrin FS (standardi federal), të cilin e gjeni tek etiketa e identifikimit.

Gjatë porositjes së pjesëve të këmbimit, jepni numrin e identifikimit për çdo pjesë të kërkuar të gjendur në listën e mëposhtme të pjesëve. Disponohen komplete individuale që përmbajnë të gjitha pjesët e këmbimit të rekomanduara.

Shënim

Në këtë listë të pjesëve, pjesët e shënuara NACE janë projektuar për shërbimin rezistues ndaj korrozionit siç paraqiten në standardin ndërkombëtar NACE MR0175-2002 dhe/ose MR0103.

Disponohen opsione materialesh për të përmbushur standardet ANSI/NACE MR0175/ISO 15156, për udhëzime të posaçme të porositjes, kontakti zyrën lokale të shitjeve.

Lista e pjesëve

Nr.	Përshkrimi	Numri i pjesës
	Kompleti i pjesëve (përfshihen nr. e identifikimit 3, 4, 12, 19, 29, 45 dhe 63; jo të gjitha pjesët përdoren për të gjithë tipat)	
	Tipi MR95H	
	Diafragmë prej çeliku të paoksidueshëm dhe flutura	
	Trup 1/4 NPT	RMR95HX0012
	DN 15/1/2 inç Trup	RMR95HX0042
	DN 20 dhe 25/3/4 dhe 1 inç Madhësitë e trupit	RMR95HX0072
	DN 40 dhe 50/1-1/2 dhe 2 inç Madhësitë e trupit	RMR95HX0102
	Diafragmë neopreni (CR) dhe	
	Disk nitrili (NBR)/tunxhi	
	Trup 1/4 NPT	RMR95HX0022
	DN 15/1/2 inç Trup	RMR95HX0052
	DN 20 dhe 25/3/4 dhe 1 inç Madhësitë e trupit	RMR95HX0082
	DN 40 dhe 50/1-1/2 dhe 2 inç Madhësitë e trupit	RMR95HX0112
	Diafragmë neopreni (CR) dhe	
	Disk nitrili (NBR)/çeliku të paoksidueshëm 416	
	Trup 1/4 NPT	RMR95HX0032
	DN 15/1/2 inç Trup	RMR95HX0062
	DN 20 dhe 25/3/4 dhe 1 inç Madhësitë e trupit	RMR95HX0092
	DN 40 dhe 50/1-1/2 dhe 2 inç Madhësitë e trupit	RMR95HX0122
	Tipi MR95L	
	Diafragmë prej çeliku të paoksidueshëm dhe flutura	
	Trup 1/4 NPT	RMR95LX0012
	DN 15/1/2 inç Trup	RMR95LX0042
	DN 20 dhe 25/3/4 dhe 1 inç Madhësitë e trupit	RMR95LX0072
	Diafragmë neopreni (CR) dhe	
	Disk nitrili (NBR)/tunxhi	
	Trup 1/4 NPT	RMR95LX0022
	DN 15/1/2 inç Trup	RMR95LX0052
	DN 20 dhe 25/3/4 dhe 1 inç Madhësitë e trupit	RMR95LX0082
	Diafragmë neopreni (CR) dhe	
	Disk nitrili (NBR)/çeliku të paoksidueshëm 416	
	Trup 1/4 NPT	RMR95LX0032
	DN 15/1/2 inç Trup	RMR95LX0062
	DN 20 dhe 25/3/4 dhe 1 inç Madhësitë e trupit	RMR95LX0092
	Diafragmë prej çeliku të paoksidueshëm dhe flutura, tipi MR95HT	
	Trup 1/4 NPT	RMR95HTX012
	DN 15/1/2 inç Trup	RMR95HTX022

*Pjesa e këmbimit e rekomanduar
Hastelloy® C është një markë në pronësi të Haynes International, Inc.
Monel® është një markë në pronësi të Special Metals Corporation.

1. NACE MR0175-2002 dhe MR0103.

2. Shih tabelën në faqen 30 të numrave të pjesëve të dizës së reduktuar për tipin MR95 që ndryshojnë vlerat e tipit MR95 C, në vlerat ekuivalente të tipit 95 C.

Nr.	Përshkrimi	Numri i pjesës
	Kompleti i pjesëve (përfshihen nr. e identifikimit 3, 4, 12, 19, 29, 45 dhe 63; jo të gjitha pjesët përdoren për të gjithë tipat) (vazhdim)	
	Diafragmë prej çeliku të paoksidueshëm dhe flutura, tipi MR95HT	
	DN 20 dhe 25/3/4 dhe 1 inç Madhësitë e trupit	RMR95HTX032
	DN 40 dhe 50/1-1/2 dhe 2 inç Madhësitë e trupit	RMR95HTX042
1	Trup	Shih tabelat e mëposhtme
2	Kutia e sustës	Shih tabelat e mëposhtme
3*	Diza ⁽²⁾	
	Sedie metal-metal	
	Tipat MR95L, MR95LD, MR95H, MR95HD dhe MR95HDP	
	Madhësia e trupit 1/4 NPT	
	Çelik i paoksidueshëm 416	GF04856X022
	Çelik i paoksidueshëm 316	GF04856X032
	Hastelloy® C	GF04856X052
	Monel®	GF04856X042
	DN 15/1/2 inç Madhësia e trupit	
	Çelik i paoksidueshëm 416	GF04841X022
	Çelik i paoksidueshëm 316	GF04841X032
	Aliazh 6	GF04841X062
	Hastelloy® C	GF04841X052
	Monel®	GF04841X042
	DN 20 dhe 25/3/4 dhe 1 inç Madhësitë e trupit	
	Çelik i paoksidueshëm 416	GF04821X022
	Çelik i paoksidueshëm 316	GF04821X032
	Aliazh 6	GF04821X062
	Hastelloy® C	GF04821X052
	Monel®	GF04821X042
	DN 40 dhe 50/1-1/2 dhe 2 inç Madhësitë e trupit	
	Çelik i paoksidueshëm 416	GF04896X022
	Çelik i paoksidueshëm 316	GF04896X032
	Aliazh 6	GF04896X062
	Hastelloy® C	GF04896X052
	Monel®	GF04896X042
	Tipi MR95HT	
	Madhësia e trupit 1/4 NPT	
	Çelik i paoksidueshëm 416	GF04856X022
	Çelik i paoksidueshëm 316	GF04856X032
	DN 15/1/2 inç Madhësia e trupit	
	Çelik i paoksidueshëm 416	GF04841X022
	Çelik i paoksidueshëm 316	GF04841X032
	Aliazh 6	GF04841X062
	DN 20 dhe 25/3/4 dhe 1 inç Madhësitë e trupit	
	Çelik i paoksidueshëm 416	GF04821X022
	Çelik i paoksidueshëm 316	GF04821X032
	Aliazh 6	GF04821X062
	DN 40 dhe 50/1-1/2 dhe 2 inç Madhësitë e trupit	
	Çelik i paoksidueshëm 416	GF04896X022
	Çelik i paoksidueshëm 316	GF04896X032
	Aliazh 6	GF04896X062
	Përbërja e sedies	
	Tipat MR95L, MR95LD, MR95H, MR95HD dhe MR95HDP	
	Madhësia e trupit 1/4 NPT	
	Shërbim tunxhi, oksigjeni	GF05038X012
	Çelik i paoksidueshëm '316 NACE ⁽¹⁾	GF05038X032
	Çelik i paoksidueshëm 416	GF05038X022
	Monel®	GF05038X042
	DN 15/1/2 inç Madhësia e trupit	
	Shërbim tunxhi, oksigjeni	GF05327X012
	Çelik i paoksidueshëm '316 NACE ⁽¹⁾	GF05327X032
	Çelik i paoksidueshëm 416	GF05327X022
	Monel®	GF05327X042
	DN 20 dhe 25/3/4 dhe 1 inç Madhësitë e trupit	
	Shërbim tunxhi, oksigjeni	GF04822X012
	Çelik i paoksidueshëm '316 NACE ⁽¹⁾	GF04822X032
	Çelik i paoksidueshëm 416	GF04822X022
	Monel®	GF04822X042
	Madhësitë e trupit DN 40 dhe 50	
	1-1/2 dhe 2 inç	
	(Vetëm tipat MR95H, MR95HD dhe MR95HDP)	
	Shërbim tunxhi, oksigjeni	GF05521X012
	Çelik i paoksidueshëm '316 NACE ⁽¹⁾	GF05521X032
	Çelik i paoksidueshëm 416	GF05521X022
	Monel®	GF05521X042

Seria MR95

Nr.	Përshkrimi	Numri i pjesës	Nr.	Përshkrimi	Numri i pjesës	
3*	Diza (vazhdim) ⁽³⁾ Përbërja e sedies (vazhdim) Tipi MR95HP Madhësia e trupit 1/4 NPT Çelik i paoksidueshëm '316 NACE ⁽¹⁾ Çelik i paoksidueshëm 416 DN 15/1/2 inç Madhësia e trupit Çelik i paoksidueshëm '316 NACE ⁽²⁾ Çelik i paoksidueshëm 416 DN 20 dhe 25/3/4 dhe 1 inç Madhësitë e trupit Çelik i paoksidueshëm '316 NACE ⁽¹⁾ Çelik i paoksidueshëm 416 DN 40 dhe 50/1-1/2 dhe 2 inç Madhësitë e trupit Çelik i paoksidueshëm '316 NACE ⁽¹⁾ Çelik i paoksidueshëm 416	GF05038X032 GF05038X022 GF05327X032 GF05327X022 GF04822X032 GF04822X022 GF05521X032 GF05521X022	6	Bishti/Kompleti i bishtit (vazhdim) Tipat MR95L, MR95LD, MR95H, MR95HD dhe MR95HDP (vazhdim) DN 15/1/2 inç Madhësia e trupit Çelik i paoksidueshëm 416 Pa linjë kontrolli Me linjë kontrolli Çelik i paoksidueshëm 316 Standard, shërbim oksigjeni NACE ⁽¹⁾ Pa linjë kontrolli Me linjë kontrolli Sedie nitrili (NBR) Sedie fluororkarboni (FKM) Hastelloy® C Monel® DN 20 dhe 25/3/4 dhe 1 inç Madhësitë e trupit Çelik i paoksidueshëm 416 Pa linjë kontrolli Me linjë kontrolli Çelik i paoksidueshëm 316 Standard, shërbim oksigjeni NACE ⁽¹⁾ Pa linjë kontrolli Me linjë kontrolli Sedie nitrili (NBR) Sedie fluororkarboni (FKM) Hastelloy® C Monel® DN 40 dhe 50/1-1/2 dhe 2 inç Madhësitë e trupit Çelik i paoksidueshëm 416 Pa linjë kontrolli Me linjë kontrolli Çelik i paoksidueshëm 316 Standard, shërbim oksigjeni NACE ⁽¹⁾ Pa linjë kontrolli Me linjë kontrolli Sedie nitrili (NBR) Sedie fluororkarboni (FKM) Hastelloy® C Monel® Tipi MR95HT Madhësia e trupit 1/4 NPT Çelik i paoksidueshëm 416 316 Çelik i paoksidueshëm DN 15/1/2 inç Madhësia e trupit Çelik i paoksidueshëm 416 316 Çelik i paoksidueshëm DN 20 dhe 25/3/4 dhe 1 inç Madhësitë e trupit 416 Çelik i paoksidueshëm 316 Çelik i paoksidueshëm DN 40 dhe 50/1-1/2 dhe 2 inç Madhësitë e trupit 416 Çelik i paoksidueshëm 316 Çelik i paoksidueshëm Tipi MR95HP Madhësia e trupit 1/4 NPT Çelik i paoksidueshëm 416 Çelik i paoksidueshëm 316, NACE ⁽¹⁾ DN 15/1/2 inç Madhësia e trupit Çelik i paoksidueshëm 416 Pa linjë kontrolli Me linjë kontrolli Sedie nitrili (NBR) Sedie fluororkarboni (FKM) DN 20 dhe 25/3/4 dhe 1 inç Madhësitë e trupit Çelik i paoksidueshëm 416 Pa linjë kontrolli Me linjë kontrolli Çelik i paoksidueshëm 316, NACE ⁽¹⁾ Pa linjë kontrolli Me linjë kontrolli Sedie nitrili (NBR) Sedie fluororkarboni (FKM)	ERCA00639A0 ERAA01904A0 ERCA00639A4 ERCA00639A1 ERAA01904A1 ERAA01904A2 ERCA00639A3 ERCA00639A2 ERCA00640A0 ERAA01896A0 ERCA00640A4 ERCA00640A1 ERAA01896A1 ERAA01896A2 ERCA00640A3 ERCA00640A2 GF05507X022 ERAA01906A0 GF05507X062 GF05507X032 ERAA01906A2 ERAA01906A3 GF05507X052 GF05507X042 ERCA00638A0 ERCA00638A4 ERCA00639A0 ERCA00639A4 ERCA00640A0 ERCA00640A4 GF05507X022 GF05507X062 ERCA00638A0 ERCA00638A1 ERCA00639A0 ERAA01904A0 ERCA00639A1 ERAA01904A1 ERAA01904A2 ERCA00640A0 ERAA01896A0 ERCA00640A0 ERAA01896A0 ERCA00640A1 ERAA01896A1 ERAA01896A2	
4*	Flutura e valvulës, sedia metalike	Shih tabelën e mëposhtme				
4*	Kompleti i mbajtësit të diskut, përbërja e sedies	Shih tabelën e mëposhtme				
4a	Mbajtësi i diskut	-----				
4b	Disku	-----				
4c	Unaza hermetizuese «O» (vetëm tipi MR95HP)	-----				
5	Udhëzuesi i fluturës së valvulës Tipat MR95L, MR95LD, MR95H, MR95HD dhe MR95HDP Madhësia e trupit 1/4 NPT Shërbimi i tunxhit, oksigjenit Çelik i paoksidueshëm 416 Çelik i paoksidueshëm 316, NACE ⁽¹⁾ Hastelloy® C Monel® DN 15/1/2 inç Madhësia e trupit Shërbimi i tunxhit, oksigjenit Çelik i paoksidueshëm 416 Çelik i paoksidueshëm 316, NACE ⁽¹⁾ Hastelloy® C Monel® DN 20 dhe 25/3/4 dhe 1 inç Madhësitë e trupit Shërbimi i tunxhit, oksigjenit Çelik i paoksidueshëm 416 Çelik i paoksidueshëm 316, NACE ⁽¹⁾ Hastelloy® C Monel® DN 40 dhe 50/1-1/2 dhe 2 inç Madhësitë e trupit Çelik i paoksidueshëm 416 Çelik i paoksidueshëm 316, NACE ⁽¹⁾ Hastelloy® C Monel® Tipat MR95HP dhe MR95HT Madhësia e trupit 1/4 NPT Çelik i paoksidueshëm 416 Çelik i paoksidueshëm 316, NACE ⁽¹⁾ DN 15/1/2 inç Madhësia e trupit Çelik i paoksidueshëm 416 Çelik i paoksidueshëm 316, NACE ⁽²⁾ DN 20 dhe 25/3/4 dhe 1 inç Madhësitë e trupit Çelik i paoksidueshëm 416 Çelik i paoksidueshëm 316, NACE ⁽¹⁾ DN 40 dhe 50/1-1/2 dhe 2 inç Madhësitë e trupit Çelik i paoksidueshëm 416 Çelik i paoksidueshëm 316, NACE ⁽¹⁾	Shih 316 SST PN Shih 316 SST PN GF05490X072 GF05490X052 GF05490X042 Shih 316 SST PN Shih 316 SST PN GF05519X122 GF05519X052 GF05519X042 Shih 316 SST PN Shih 316 SST PN GF04830X202 GF04830X052 GF04830X042 Shih 316 SST PN GF05510X152 GF05510X052 GF05510X042 Shih 316 SST PN GF05490X032 Shih 316 SST PN GF05519X032 Shih 316 SST PN GF04830X032 Shih 316 SST PN GF05510X032				
6	Bishti/Kompleti i bishtit Tipat MR95L, MR95LD, MR95H, MR95HD dhe MR95HDP Madhësia e trupit 1/4 NPT Çelik i paoksidueshëm 416 Çelik i paoksidueshëm 316 Standard, shërbim oksigjeni NACE ⁽¹⁾ , vetëm tipat MR95L dhe MR95H Hastelloy® C Monel®	ERCA00638A0 ERCA00638A4 ERCA00638A1 ERCA00638A3 ERCA00638A2				

*Pjesa e këmbimit e rekomanduar

Hastelloy® C është një markë në pronësi të Haynes International, Inc.

Monel® është një markë në pronësi të Special Metals Corporation.

1. NACE MR0175-2002 dhe MR0103.

2. NACE MR0175-2002.

3. Shih tabelën në faqen 30 të numrave të pjesëve të dizës së reduktuar për tipin MR95 që ndryshojnë vlerat e tipit MR95 C, në vlerat ekuivalente të tipit 95 C,.

Nr.	Përshkrimi	Numri i pjesës	Nr.	Përshkrimi	Numri i pjesës
6	Bishti/Kompleti i bishtit (vazhdim) Tipi MR95HP (vazhdim) DN 40 dhe 50/1-1/2 dhe 2 inç Madhësitë e trupit Çelik i paoksidueshëm 416 Pa linjë kontrolli Me linjë kontrolli Çelik i paoksidueshëm 316, NACE ⁽¹⁾ Pa linjë kontrolli Me linjë kontrolli Sedie nitrili (NBR) Sedie fluororkarboni (FKM)	GF05507X022 ERAA01906A0 GF05507X032 ERAA01906A2 ERAA01906A3	9	Sedia e sipërme e sustës, NACE ⁽¹⁾ (vazhdim) Tipat MR95L, MR95LD, MR95H, MR95HD dhe MR95HDP (vazhdim) DN 40 dhe 50/1-1/2 dhe 2 inç Madhësitë e trupit Çelik ⁽²⁾ Çelik i paoksidueshëm Tipat MR95HP dhe MR95HT Madhësia e trupit 1/4 NPT Çelik ⁽²⁾ Çelik i paoksidueshëm DN 15/1/2 inç Madhësia e trupit Çelik ⁽²⁾ Çelik i paoksidueshëm DN 20 dhe 25/3/4 dhe 1 inç Madhësitë e trupit Çelik ⁽²⁾ Çelik i paoksidueshëm DN 40 dhe 50/1-1/2 dhe 2 inç Madhësitë e trupit Çelik ⁽²⁾ Çelik i paoksidueshëm	1P787624092 1P7876X0012 14B9950X012 14B9950X022 ERCA00382A0 ERCA00382A1 ERCA00138A0 ERCA00138A1 1P787624092 1P7876X0012
6a	Bishti	-----	10	Shtylla e shtytësit, DN 40 dhe 50/ 1-1/2 dhe 2 inç Vetëm madhësitë e trupit Sedie metal-metal Çelik i paoksidueshëm 416, tipat MR95H, MR95HD, MR95HDP dhe MR95HT vetëm Çelik i paoksidueshëm 316, tipat MR95H, MR95HD, MR95HDP dhe MR95HT vetëm Hastelloy® C, tipat MR95H, MR95HD dhe MR95HDP vetëm Monel®, tipat MR95H, MR95HD dhe MR95HDP vetëm Përbërja e sedies Çelik i paoksidueshëm 416 Tipat MR95H, MR95HD, MR95HDP dhe MR95HP vetëm Çelik i paoksidueshëm 316, NACE ⁽¹⁾ , shërbim oksigjeni Tipat MR95H, MR95HD, MR95HDP dhe MR95HP vetëm Monel®, tipat MR95H, MR95HD dhe MR95HDP vetëm	ERCA00382A0 ERCA00382A1 ERCA00138A0 ERCA00138A1 1P787624092 1P7876X0012 GF05509X022 GF05509X032 GF05509X052 GF05509X042 GF05549X022 GF05549X032 GF05549X042 Shih tabelën 3
6b	Pllaka e nxjerrësit (1/4 NPT dhe DN 15 deri 25/ 1/2 deri 1 inç Vetëm madhësitë e trupit)	-----	11	Sustë kontrolli, NACE ⁽¹⁾⁽²⁾	Shih tabelën 3
6b	Unaza hermetizuese «O» (DN 40 dhe 50/ 1-1/2 dhe 2 inç Vetëm madhësitë e trupit)	-----	12*	Diafragma	Shih tabelën e mëposhtme
6c	Unaza hermetizuese «O» (DN 15 deri 25/ 1/2 deri 1 inç Vetëm madhësitë e trupit)	-----	13	Etiketa e identifikimit	-----
7	Bokulla e udhëzuesit të bishtit Madhësia e trupit 1/4 NPT 416 Çelik i paoksidueshëm Çelik i paoksidueshëm 316, NACE ⁽¹⁾ , shërbim oksigjeni Hastelloy® C Monel® DN 15/1/2 inç Madhësia e trupit 416 Çelik i paoksidueshëm Çelik i paoksidueshëm 316, NACE ⁽¹⁾ , shërbim oksigjeni Hastelloy® C Monel® DN 20 DERI 50/3/4 DERI 2 inç Madhësitë e trupit 416 Çelik i paoksidueshëm Çelik i paoksidueshëm 316, NACE ⁽¹⁾ , shërbim oksigjeni Hastelloy® C Monel®	ERCA03695A0 ERCA03695A1 ERCA03695A3 ERCA03695A2 ERCA03694A0 ERCA03694A1 ERCA03694A3 ERCA03694A2 ERCA03668A0 ERCA03668A1 ERCA03668A3 ERCA03668A2	14*	Mbrojtësi i diafragmës, PTFE, NACE ⁽¹⁾ Tipat MR95L dhe MR95LD Madhësia e trupit 1/4 NPT DN 15/1/2 inç Madhësia e trupit DN 20 dhe 25/3/4 dhe 1 inç Madhësitë e trupit Tipat MR95H, MR95HP, MR95HD dhe MR95HDP Madhësia e trupit 1/4 NPT DN 15/1/2 inç Madhësia e trupit DN 20 dhe 25/3/4 dhe 1 inç Madhësitë e trupit DN 40 dhe 50/1-1/2 dhe 2 inç Madhësitë e trupit Përshtatja e kokës katrore prej çeliku të paoksidueshëm Madhësia e trupit 1/4 NPT DN 15/1/2 inç Madhësia e trupit DN 20 dhe 25/3/4 dhe 1 inç Madhësitë e trupit DN 40 dhe 50/1-1/2 dhe 2 inç Madhësitë e trupit Axpustimi i kokës katrore të izoluar DN 15/1/2 inç Madhësia e trupit DN 20 dhe 25/3/4 dhe 1 inç Madhësitë e trupit DN 40 dhe 50/1-1/2 dhe 2 inç Madhësitë e trupit Rregullimi i dorezës DN 15/1/2 inç Madhësia e trupit	11A5126X012 11A5127X012 11A5128X012 11A5129X012 11A5130X012 11A5131X012 11A5527X012 GF05533X012 GF05553X012 GF05543X012 GF05522X012 GF05533X022 GF05553X022 GF05543X022 GF05522X022 GF05553X012 GF05543X012 GF05522X012 ERAA02331A0
8	Sedia e poshtme e sustës, NACE ⁽¹⁾ Tipat MR95L, MR95LD, MR95H, MR95HD dhe MR95HDP Madhësia e trupit 1/4 NPT Alumin ⁽²⁾ Çelik i paoksidueshëm DN 15/1/2 inç Madhësia e trupit Alumin ⁽²⁾ Çelik i paoksidueshëm DN 20 dhe 25/3/4 dhe 1 inç Madhësitë e trupit Alumin ⁽²⁾ Çelik i paoksidueshëm DN 40 dhe 50/1-1/2 dhe 2 inç Madhësitë e trupit Çelik ⁽²⁾ Çelik i paoksidueshëm Tipat MR95HP dhe MR95HT Madhësia e trupit 1/4 NPT Çelik ⁽²⁾ Çelik i paoksidueshëm DN 15/1/2 inç Madhësia e trupit Çelik ⁽²⁾ Çelik i paoksidueshëm DN 20 dhe 25/3/4 dhe 1 inç Madhësitë e trupit Çelik ⁽²⁾ Çelik i paoksidueshëm DN 40 dhe 50/1-1/2 dhe 2 inç Madhësitë e trupit Çelik ⁽²⁾ Çelik i paoksidueshëm	1E392309012 1E3923X0012 1E395408012 1E3954X0042 1E398608012 1E3986X0042 1P787724152 1P7877X0012 ERCA00453A0 ERCA00453A1 ERCA00436A0 ERCA00436A1 17B8733X012 17B8733X022 1P787724152 1P7877X0012	15	Vida Regjistruese, NACE ⁽¹⁾⁽²⁾ Axpustimi i kokës katrore Madhësia e trupit 1/4 NPT DN 15/1/2 inç Madhësia e trupit DN 20 dhe 25/3/4 dhe 1 inç Madhësitë e trupit DN 40 dhe 50/1-1/2 dhe 2 inç Madhësitë e trupit Përshtatja e kokës katrore prej çeliku të paoksidueshëm Madhësia e trupit 1/4 NPT DN 15/1/2 inç Madhësia e trupit DN 20 dhe 25/3/4 dhe 1 inç Madhësitë e trupit DN 40 dhe 50/1-1/2 dhe 2 inç Madhësitë e trupit Axpustimi i kokës katrore të izoluar DN 15/1/2 inç Madhësia e trupit DN 20 dhe 25/3/4 dhe 1 inç Madhësitë e trupit DN 40 dhe 50/1-1/2 dhe 2 inç Madhësitë e trupit Rregullimi i dorezës DN 15/1/2 inç Madhësia e trupit	GF05533X012 GF05553X012 GF05543X012 GF05522X012 GF05533X022 GF05553X022 GF05543X022 GF05522X022 GF05553X012 GF05543X012 GF05522X012 ERAA02331A0
9	Sedia e sipërme e sustës, NACE ⁽¹⁾ Tipat MR95L, MR95LD, MR95H, MR95HD dhe MR95HDP Madhësia e trupit 1/4 NPT Çelik ⁽²⁾ Çelik i paoksidueshëm DN 15/1/2 inç Madhësia e trupit Çelik ⁽²⁾ Çelik i paoksidueshëm DN 20 dhe 25/3/4 dhe 1 inç Madhësitë e trupit Çelik ⁽²⁾ Çelik i paoksidueshëm	ERCA00383A0 ERCA00383A1 ERCA00823A0 ERCA00823A1 1E398725072 1E3987X0012	16	Vida e kapakut, NACE ⁽¹⁾⁽²⁾ Tipat MR95L dhe MR95LD Madhësia e trupit 1/4 NPT Çelik (kërkohen 10) Çelik i paoksidueshëm (kërkohen 10)	ERCA00651A0 ERCA00651A1

*Pjesa e këmbimit e rekomanduar
Hastelloy® C është një markë në pronësi të Haynes International, Inc.
Monel® është një markë në pronësi të Special Metals Corporation.
1. NACE MR0175-2002 dhe MR0103.
2. Pjesa plotëson kërkesat NACE vetëm për përdorime në të cilat pjesa nuk ekspozohet ndaj gazit acid.

Seria MR95

Nr.	Përshkrimi	Numri i pjesës	Nr.	Përshkrimi	Numri i pjesës
16	Vida e kapakut, NACE ⁽¹⁾⁽²⁾ (vazhdim) Tipat MR95L dhe MR95LD (vazhdim) DN 15/1/2 inç Madhësia e trupit Çelik (kërkohen 10) Çelik i paoksidueshëm (kërkohen 10) DN 20 dhe 25/3/4 dhe 1 inç Madhësitë e trupit Çelik (kërkohen 12) Çelik i paoksidueshëm (kërkohen 12) Tipat MR95H dhe MR95HD Madhësia e trupit 1/4 NPT Çelik (kërkohen 6) Çelik i paoksidueshëm (kërkohen 6) DN 15/1/2 inç Madhësia e trupit Çelik (kërkohen 8) Çelik i paoksidueshëm (kërkohen 8) DN 20 dhe 25/3/4 dhe 1 inç Madhësitë e trupit Çelik (kërkohen 8) Çelik i paoksidueshëm (kërkohen 8) DN 40 dhe 50/1-1/2 dhe 2 inç Madhësitë e trupit Çelik (kërkohen 8) Çelik i paoksidueshëm (kërkohen 8) Tipat MR95HP, MR95HDP dhe MR95HT Madhësia e trupit 1/4 NPT Çelik (kërkohen 6) Çelik i paoksidueshëm (kërkohen 6) DN 15/1/2 inç Madhësia e trupit Çelik (kërkohen 8) Çelik i paoksidueshëm (kërkohen 8) DN 20 dhe 25/3/4 dhe 1 inç Madhësitë e trupit Çelik (kërkohen 8) Çelik i paoksidueshëm (kërkohen 8) DN 40 dhe 50/1-1/2 dhe 2 inç Madhësitë e trupit Çelik (kërkohen 8) Çelik i paoksidueshëm (kërkohen 8)	ERCA00100A0 ERCA00100A1 GF05446X012 GF05446X022 ERCA04149A0 ERCA04149A1 ERCA00100A0 ERCA00100A1 GF05446X012 GF05446X022 ERCA00601A0 ERCA00601A3 ERCA04149A2 ERCA04149A3 ERCA00100A2 ERCA00100A3 GF05446X032 GF05446X042 ERCA00601A2 ERCA00601A3	19*	Permistopi i diafragmës (vazhdim) (kërkohen 2 për kutinë e sustës të ngarkuar me presion) (vazhdim) Për diafragmë prej çeliku të paoksidueshëm 302, diafragma Monel® dhe Hastelloy® C (vazhdim) Tipat MR95L dhe MR95LD Madhësia e trupit 1/4 NPT DN 15/1/2 inç Madhësia e trupit DN 20 dhe 25/3/4 dhe 1 inç Madhësitë e trupit Tipat MR95H, MR95HT, MR95HD, dhe MR95HDP Madhësia e trupit 1/4 NPT DN 15/1/2 inç Madhësia e trupit DN 20 dhe 25/3/4 dhe 1 inç Madhësitë e trupit DN 40 dhe 50/1-1/2 dhe 2 inç Madhësitë e trupit Për diafragmë me çelik të paoksidueshëm me shërbim oksigjeni Tipi MR95L Madhësia e trupit 1/4 NPT DN 15/1/2 inç Madhësia e trupit DN 20 dhe 25/3/4 dhe 1 inç Madhësitë e trupit Tipi MR95H Madhësia e trupit 1/4 NPT DN 15/1/2 inç Madhësia e trupit DN 20 dhe 25/3/4 dhe 1 inç Madhësitë e trupit DN 40 dhe 50/1-1/2 dhe 2 inç Madhësitë e trupit 20 Tubi Pitot (për konstruktonet pa linjë kontrolli) Madhësia e trupit 1/4 NPT Bakër, shërbim oksigjeni Çelik i paoksidueshëm 304 Çelik i paoksidueshëm 316, NACE ⁽¹⁾ Hastelloy® C Monel® DN 15/1/2 inç Madhësia e trupit Bakër, shërbim oksigjeni 304 Çelik i paoksidueshëm Çelik i paoksidueshëm 316, NACE ⁽¹⁾ Hastelloy® C Monel® DN 20 dhe 25/3/4 dhe 1 inç Madhësitë e trupit Bakër, shërbim oksigjeni 304 Çelik i paoksidueshëm Çelik i paoksidueshëm 316, NACE ⁽¹⁾ Hastelloy® C Monel® 21 Kompleti i kokës së diafragmës, NACE ⁽¹⁾ (vetëm tipat MR95L dhe MR95LD) Madhësia e trupit 1/4 NPT Alumin/çelik ⁽²⁾ Çelik i paoksidueshëm DN 15/1/2 inç Madhësia e trupit Alumin/çelik ⁽²⁾ Çelik i paoksidueshëm DN 20 dhe 25/3/4 dhe 1 inç Madhësitë e trupit Alumin/çelik ⁽²⁾ Çelik i paoksidueshëm 21a Koka e diafragmës 21b Sedia e poshtme e sustës, 21c Vida 21 Koka e diafragmës, DN 40 dhe 50/ 1-1/2 dhe 2 inç Madhësitë (kërkohen 2) Çelik i galvanizuar Çelik i paoksidueshëm 316, NACE ⁽¹⁾ dhe Shërbim oksigjeni Hastelloy® C, tipat MR95H, MR95HD dhe MR95HDP vetëm Monel®, vetëm tipat MR95H dhe MR95HD	ERCA00655A1 ERCA00491A1 ERCA00556A1 1E3931X0012 ERCA00485A1 ERCA00510A1 ERCA00526A1 ERCA00655A2 ERCA00491A2 ERCA00556A2 1E3931X0022 ERCA00485A2 ERCA00510A2 ERCA00526A2 ERCA04393A0 ERCA04393A1 ERCA04393A2 ERCA04393A4 ERCA04393A3 ERCA04277A0 ERCA04277A1 ERCA04277A2 ERCA04277A4 ERCA04277A3 GF05550X012 GF05550X022 GF05550X032 GF05550X052 GF05550X042 ERCA00381A0 ERCA00381A1 ERCA00381A2 ERCA00381A4 ERCA00381A3 ERCA00641A0 ERCA00641A1 ERCA00642A0 ERCA00642A1 ERCA00643A0 ERCA00643A1 ----- ----- ----- ERCA00578A0 ERCA00578A1 ERCA00578A3 ERCA00578A2
17	Kundërdado, NACE ⁽¹⁾⁽²⁾ Axhustimi i kokës katrore Madhësia e trupit 1/4 NPT DN 15/1/2 inç Madhësia e trupit DN 20 dhe 25/3/4 dhe 1 inç Madhësitë e trupit DN 40 dhe 50/1-1/2 dhe 2 inç Madhësitë e trupit Përshatja e kokës katrore prej çeliku të paoksidueshëm Madhësia e trupit 1/4 NPT DN 15/1/2 inç Madhësia e trupit DN 20 dhe 25/3/4 dhe 1 inç Madhësitë e trupit DN 40 dhe 50/1-1/2 dhe 2 inç Madhësitë e trupit Axhustimi i kokës katrore të izoluar DN 15/1/2 inç Madhësia e trupit DN 20 dhe 25/3/4 dhe 1 inç Madhësitë e trupit DN 40 dhe 50/1-1/2 dhe 2 inç Madhësitë e trupit Përshatja e dorezës T Madhësia e trupit 1/4 NPT DN 20 dhe 25/3/4 dhe 1 inç Madhësitë e trupit DN 40 dhe 50/1-1/2 dhe 2 inç Madhësitë e trupit Rregullimi i dorezës DN 15/1/2 inç Madhësia e trupit	ERCA00652A0 ERCA00380A0 GF05453X012 ERCA00633A0 ERCA00652A1 ERCA00380A1 GF05453X022 ERCA00633A1 ERCA00380A0 GF05453X012 ERCA00633A0 ERCA00652A0 GF05453X012 ERCA00633A0 ERCA00380A0			
18	Vida e drejtimit e etiketës së identifikimit, çelik i paoksidueshëm (kërkohen 4)	ERAA01884A0			
19*	Permistopi i diafragmës (kërkohen 2 për kutinë e sustës të ngarkuar me presion) Për diafragmë prej çeliku të paoksidueshëm 302 Tipat MR95L dhe MR95LD Madhësia e trupit 1/4 NPT DN 15/1/2 inç Madhësia e trupit DN 20 dhe 25/3/4 dhe 1 inç Madhësitë e trupit Tipat MR95H, MR95HD dhe MR95HDP Madhësia e trupit 1/4 NPT DN 15/1/2 inç Madhësia e trupit DN 20 dhe 25/3/4 dhe 1 inç Madhësitë e trupit DN 40 dhe 50/1-1/2 dhe 2 inç Madhësitë e trupit	ERCA00655A0 ERCA00491A0 ERCA00556A0 1E393104022 ERCA00485A0 ERCA00510A0 ERCA00526A0			

*Pjesa e këmbimit e rekomanduar

Hastelloy® C është një markë në pronësi të Haynes International, Inc.

Monel® është një markë në pronësi të Special Metals Corporation.

1. NACE MR0175-2002 dhe MR0103.

2. Pjesa plotëson kërkesat NACE vetëm për përdorime në të cilat pjesa nuk ekspozohet ndaj gazit acid.

Nr.	Përshkrimi	Numri i pjesës	Nr.	Përshkrimi	Numri i pjesës
22	Kompleti i vidës regjistruese Përshatja e dorezës Madhësia e trupit 1/4 NPT, NACE ⁽¹⁾⁽²⁾ DN 20 dhe 25/3/4 dhe 1 inç Madhësitë e trupit DN 40 dhe 50/1-1/2 dhe 2 inç Madhësitë e trupit	ERAA01707A0 ERAA01716A0 ERAA01694A0 ERAA02088A0	37*	Permistopi i kutisë së guarnicionit Madhësia e trupit 1/4 NPT DN 15 deri 50/1/2 deri 2 inç Madhësitë e trupit	ERAA01635A0 1P494106242
23	Doreza		38	Doreza/leva Rregullimi i dorezës Madhësia e trupit 1/4 NPT DN 15 deri 25/1/2 deri 1 inç Madhësitë e trupit DN 40 dhe 50/1-1/2 dhe 2 inç Madhësitë e trupit Rregullimi i dorezës me veshje prej çeliku të paoksidueshëm Madhësia e trupit 1/4 NPT DN 15 deri 25/1/2 deri 1 inç Madhësitë e trupit DN 40 dhe 50/1-1/2 dhe 2 inç Madhësitë e trupit	ERAA01636A0 ERAA01669A0 1J410819042 ERAA02956A1 ERAA02957A1 ERAA02959A1
26	Susta e valvulës së brendshme Madhësia e trupit 1/4 NPT Çelik i paoksidueshëm 302, shërbim oksigjeni Inconel [®] , NACE ⁽¹⁾ DN 15/1/2 inç Madhësia e trupit Çelik i paoksidueshëm 302, shërbim oksigjeni Inconel [®] , NACE ⁽¹⁾ DN 20 dhe 25/3/4 dhe 1 inç Madhësitë e trupit Çelik i paoksidueshëm 302, shërbim oksigjeni Inconel [®] , NACE ⁽¹⁾ DN 40 dhe 50/1-1/2 dhe 2 inç Madhësitë e trupit Çelik i paoksidueshëm 302, shërbim oksigjeni Inconel [®] , NACE ⁽¹⁾	ERCA04280A0 ERCA04281A0 ERCA04282A0 ERCA04283A0 ERCA04284A0 ERCA04285A0 ERCA04286A0 ERCA04287A0	39	Përshatësi i brendshëm Madhësia e trupit 1/4 NPT DN 15 deri 50/1/2 deri 2 inç Madhësitë e trupit	ERAA01637A0 ERAA01666A0
27	Baza e valvulës së brendshme, DN 40 deri 50/1-1/2 deri 2 inç 416 Çelik i paoksidueshëm Çelik i paoksidueshëm 316, NACE ⁽¹⁾ Hastelloy [®] C Monel [®] Shërbim tunxhi, oksigjeni	ERCA00376A1 ERCA00376A2 ERCA00376A4 ERCA00376A3 ERCA00376A0	41	Vida e makinerisë Rregullimi i dorezës Madhësia e trupit 1/4 NPT DN 15 deri 25/1/2 deri 1 inç Madhësitë e trupit Rregullimi i dorezës me veshje prej çeliku të paoksidueshëm Madhësia e trupit 1/4 NPT DN 15 deri 25/1/2 deri 1 inç Madhësitë e trupit	ERAA01639A0 ERAA01670A0 ERAA01639A1 ERAA01670A1
27	Kompleti bazë i valvulës së brendshme, DN 40 dhe 50/1-1/2 dhe 2 inç, vetëm tipi MR95HP Sedie nitrili (NBR) 416 Çelik i paoksidueshëm Çelik i paoksidueshëm 316, NACE ⁽¹⁾ Disk fluorokarboni (FKM) 416 Çelik i paoksidueshëm Çelik i paoksidueshëm 316, NACE ⁽¹⁾	ERAA01909A0 ERAA01909A1 ERAA01909A3 ERAA01909A2	41	Kundërdadoja (Tipat MR95HD dhe MR95HDP, DN 40 dhe 50/1-1/2 dhe 2 inç Vetëm madhësitë e trupit) Rregullimi i dorezës Rregullimi i dorezës me veshje prej çeliku të paoksidueshëm	ERAA01688A0 ERAA01688A1 ERAA01640A0
29*	Permistop (kërkohen 2) Vetëm për DN 40 dhe 50/1-1/2 dhe 2 inç Diafragmë prej çeliku të paoksidueshëm 302 Tipat MR95H, MR95HD, MR95HDP dhe ERCA00579A0 Diafragmë prej çeliku të paoksidueshëm 302 Tipat MR95H ERCA00579A2 Çelik i paoksidueshëm 302 Shërbim avulli, Diafragmë Monel [®] dhe Hastelloy [®] C Tipat MR95H, MR95HT, MR95HD dhe MR95HDP ERCA00579A1		42	Susta, çelik i paoksidueshëm	
31	Dado mbërthyes, çelik, vetëm DN 40 deri 50/1-1/2 deri 2 inç	1P788724122	43	Rondelë Madhësia e trupit 1/4 NPT DN 15 deri 50/1/2 deri 2 inç Madhësitë e trupit	ERAA01641A0 ERAA01660A0
32	Kutia e guarnicionit Rregullimi i dorezës (standard) Madhësia e trupit 1/4 NPT DN 15 deri 25/1/2 deri 1 inç Madhësitë e trupit DN 40 dhe 50/1-1/2 dhe 2 inç Madhësitë e trupit Rregullimi i dorezës me veshje prej çeliku të paoksidueshëm Madhësia e trupit 1/4 NPT DN 15 deri 25/1/2 deri 1 inç Madhësitë e trupit DN 40 dhe 50/1-1/2 dhe 2 inç Madhësitë e trupit	ERAA02699A0 ERAA01655A0 ERAA01662A0 ERAA02699A1 ERAA01655A1 ERAA01662A1	44	Rondelë Rregullimi i dorezës Madhësia e trupit 1/4 NPT DN 15 deri 25/1/2 deri 1 inç Madhësitë e trupit DN 40 dhe 50/1-1/2 dhe 2 inç Madhësitë e trupit	ERAA01642A0 ERAA01671A0 ERAA01689A0 ERAA01642A1 ERAA01671A1 ERAA01689A1
33	Vida regjistruese Madhësia e trupit 1/4 NPT DN 15/1/2 inç Madhësia e trupit DN 20 dhe 25/3/4 dhe 1 inç Madhësitë e trupit DN 40 dhe 50/1-1/2 dhe 2 inç Madhësitë e trupit	ERAA01631A0 ERAA02333A0 ERAA01673A0 ERAA01677A0	45*	Unaza hermetizuese «O» (kërkohen 2 vetëm për tipat MR95HD dhe MR95HDP) Vetëm për DN 40 dhe 50/1-1/2 dhe 2 inç Diafragmë neopreni (CR) Diafragmë fluorokarboni (FKM) Diafragmë etilen propilen (EPDM)	ERCA00664A0 ERCA00664A1 ERCA00664A2
34	Kapaku i guarnicionit Rregullimi i dorezës (standard) Madhësia e trupit 1/4 NPT DN 15 deri 50/1/2 deri 2 inç Madhësitë e trupit Rregullimi i dorezës me veshje prej çeliku të paoksidueshëm Madhësia e trupit 1/4 NPT DN 15 deri 50/1/2 deri 2 inç Madhësitë e trupit	ERAA01632A0 1K884924092 ERAA01632A0 1K8849X0012	47	Etiketa NACE	-----
35	Dadoja e kutisë së guarnicionit Rregullimi i dorezës Rregullimi i dorezës me veshje prej çeliku të paoksidueshëm	ERAA01633A0 ERAA01633A1	48	Teli i etiketës	-----
36	Guarnicioni (kërkohen 3) Madhësia e trupit 1/4 NPT DN 15 deri 50/1/2 deri 2 inç Madhësitë e trupit	ERAA01634A0 ERAA01657A0	49	Rondelë mbërthyes (për DN 40 dhe 50/1-1/2 dhe 2 inç Vetëm madhësitë e trupit) Çelik Çelik i paoksidueshëm	ERCA00379A0 ERCA00379A1
			50*	Rondelë hermetizuese Axhustimi i kokës katrore të izoluar DN 15/1/2 inç Madhësia e trupit DN 20 dhe 25/3/4 dhe 1 inç Madhësitë e trupit DN 40 dhe 50/1-1/2 dhe 2 inç Madhësitë e trupit	1V205699012 11A9681X012 1V424699012
			51	Valvul shkarkimit, tipi Y602-12 DN 40 dhe 50/1-1/2 dhe 2 inç Vetëm madhësitë e trupit	ERAA02123A0 ERAA01942A0
			52	Flutur, çelik i paoksidueshëm	
			62	Përshatës, çelik i paoksidueshëm Për madhësitë e trupit DN 20 deri 25/3/4 deri 1 inç Tipat MR95L dhe MR95LD: 2 manometra - kërkohen 2 1 manometër - kërkohet 1	ERAA01930A0 ERAA01930A0
			63*	Guarnicioni i fluturës së poshtme Madhësia e trupit 1/4 NPT Nitril (NBR) Elastomer perfluori (FFKM) Fluorokarbon (FKM) Etilen propilen (EPDM) Grafit	ERCA03017A0 ERCA03017A3 ERCA03017A1 ERCA03017A2 ERCA02976A0

*Pjesa e këmbimit e rekomanduar

Hastelloy[®] C është një markë në pronësi të Haynes International, Inc.

Inconel[®] dhe Monel[®] janë marka në pronësi të Special Metals Corporation.

1. NACE MR0175-2002 dhe MR0103.

2. Pjesa plotëson kërkesat NACE vetëm për përdorime në të cilat pjesa nuk ekspozohet ndaj gazit acid.

Seria MR95

Nr. i identifikimit 1, numrat e pjesëve të trupit të rregullatorit të tipit MR95L dhe MR95LD

MADHËSIA E TRUPIT	LIDHJA FUNDORE	MATERIALI I TRUPIT						
		Gizë e hirtë	Çelik WCC	Çelik LCC	Çelik i paoksidueshëm CF8M ⁽¹⁾	Çelik i paoksidueshëm CF3M ⁽¹⁾	Monel ⁽²⁾	Hastelloy [®] C ⁽³⁾
1/4 inç	NPT	ERCA01629A0	GF04880X022	GF04880X062	GF04880X052	GF04880X042	-----	-----
DN 15/1/2 inç Pa linjë kontrolli	NPT	ERCA01658A0	GF04890X022	GF04890X082	GF04890X052	GF04890X042	GF04890X062	GF04890X072
	SWE	-----	GF05405X022	GF05405X062	GF05405X052	GF05405X042	-----	-----
	CL150 RF e salduar	-----	ERCA00572A0	ERCA00572A3	ERCA00572A2	ERCA00572A1	-----	-----
	CL300 RF e salduar	-----	ERCA00574A0	ERCA00574A3	ERCA00574A2	ERCA00574A1	-----	-----
DN 15/1/2 inç Me linjë kontrolli	PN 16/25/40 RF e salduar	-----	ERCA00576A0	ERCA00576A2	-----	ERCA00576A1	-----	-----
	NPT	-----	ERAA02167A1	ERAA02167A4	ERAA02167A3	ERAA02167A2	-----	-----
	CL150 RF e salduar	-----	ERAA02495A0	ERAA02495A3	ERAA02495A2	ERAA02495A1	-----	-----
	CL300 RF e salduar	-----	ERAA02497A0	ERAA02497A3	ERAA02497A2	ERAA02497A1	-----	-----
DN 20/3/4 inç Pa portë matjeje dhe linjë kontrolli	PN 16/25/40 RF e salduar	-----	ERAA02500A0	ERAA02500A2	-----	ERAA02500A1	-----	-----
	NPT	ERCA01572A0	GF04818X022	GF04818X082	GF04818X052	GF04818X042	GF04818X062	GF04818X072
	SWE	-----	GF05372X022	GF05372X062	GF05372X052	GF05372X042	-----	-----
	CL150 RF e salduar	-----	ERCA00580A0	ERCA00580A3	ERCA00580A2	ERCA00580A1	-----	-----
DN 20/3/4 inç Pa portë matjeje, por me linjë kontrolli	CL300 RF e salduar	-----	ERCA00584A0	ERCA00584A3	ERCA00584A2	ERCA00584A1	-----	-----
	PN 16/25/40 RF e salduar	-----	ERCA00588A0	ERCA00588A2	-----	ERCA00588A1	-----	-----
	NPT	-----	ERAA02132A1	ERAA02132A4	ERAA02132A3	ERAA02132A2	-----	-----
	CL150 RF e salduar	-----	ERAA02133A0	ERAA02133A3	ERAA02133A2	ERAA02133A1	-----	-----
DN 20/3/4 inç Me portë matjeje, por pa linjë kontrolli	CL300 RF e salduar	-----	ERAA02134A0	ERAA02134A3	ERAA02134A2	ERAA02134A1	-----	-----
	PN 16/25/40 RF e salduar	-----	ERAA02135A0	ERAA02135A2	-----	ERAA02135A1	-----	-----
	NPT	ERAA02136A0	ERAA02136A1	ERAA02136A4	ERAA02136A3	ERAA02136A2	-----	-----
	CL150 RF e salduar	-----	ERAA02137A0	ERAA02137A3	ERAA02137A2	ERAA02137A1	-----	-----
DN 25/1 inç Pa portë matjeje dhe linjë kontrolli	CL300 RF e salduar	-----	ERAA02138A0	ERAA02138A3	ERAA02138A2	ERAA02138A1	-----	-----
	PN 16/25/40 RF e salduar	-----	ERAA02139A0	ERAA02139A2	-----	ERAA02139A1	-----	-----
	NPT	ERCA01564A0	GF05370X022	GF05370X082	GF05370X052	GF05370X042	GF05370X062	GF05370X072
	SWE	-----	GF05371X022	GF05371X062	GF05371X052	GF05371X042	-----	-----
DN 25/1 inç Pa portë matjeje, por me linjë kontrolli	CL150 RF e salduar	-----	ERCA00592A0	ERCA00592A3	ERCA00592A2	ERCA00592A1	-----	-----
	CL300 RF e salduar	-----	ERCA00596A0	ERCA00596A3	ERCA00596A2	ERCA00596A1	-----	-----
	PN 16/25/40 RF e salduar	-----	ERCA03686A0	ERCA03686A2	-----	ERCA03686A1	-----	-----
	NPT	-----	ERAA02140A1	ERAA02140A4	ERAA02140A3	ERAA02140A2	-----	-----
DN 25/1 inç Me portë matjeje, por pa linjë kontrolli	CL150 RF e salduar	-----	ERAA02141A0	ERAA02141A3	ERAA02141A2	ERAA02141A1	-----	-----
	CL300 RF e salduar	-----	ERAA02142A0	ERAA02142A3	ERAA02142A2	ERAA02142A1	-----	-----
	PN 16/25/40 RF e salduar	-----	ERAA02143A0	ERAA02143A2	-----	ERAA02143A1	-----	-----
	NPT	ERAA02144A0	ERAA02144A1	ERAA02144A4	ERAA02144A3	ERAA02144A2	-----	-----
DN 40 dhe 50/1-1/2 dhe 2 inç Madhësitë e trupit	CL150 RF e salduar	-----	ERAA02145A0	ERAA02145A3	ERAA02145A2	ERAA02145A1	-----	-----
	CL300 RF e salduar	-----	ERAA02146A0	ERAA02146A3	ERAA02146A2	ERAA02146A1	-----	-----
	PN 16/25/40 RF e salduar	-----	ERAA02147A0	ERAA02147A2	-----	ERAA02147A1	-----	-----
	NPT	-----	ERAA02148A1	ERAA02148A4	ERAA02148A3	ERAA02148A2	-----	-----

1. Plotëson kërkesat kimike dhe fizike të NACE MR0175-2002 dhe NACE MR0103.

SHËNIM: Disponohen opsione materiale për të përmbushur standardet ANSI/NACE MR0175/ISO 15156, për udhëzime të posaçme të porositjes, kontaktoni zyren lokale të shitjeve.

Mund të disponohen lidhje të tjera fundore, kontaktini zyren lokale të shitjeve.

- vazhdim -

Nr.	Përshkrimi	Numri i pjesës	Nr.	Përshkrimi	Numri i pjesës
63*	Guarnicioni i fluturës së poshtme (vazhdim) DN 15/1/2 inç Madhësia e trupit Nitril (NBR) Fluorokarbon (FKM) Etilen propilen (EPDM) Grafit	ERCA03016A0 ERCA03016A1 ERCA03016A2 ERCA02978A0	65	Tapa e tubit, (DN 20 DERI 50/3/4 DERI 2 inç Madhësitë e trupit), (Tipi MR95HT, kërkohen 2) (tipa të tjerë me 1 manometër, kërkohet 1) Çelik Çelik i paoksidueshëm	ERAA03130A0 ERAA03131A0
64	DN 20 dhe 25/3/4 dhe 1 inç Madhësitë e trupit Nitril (NBR) Elastomer perfluori (FFKM) Fluorokarbon (FKM) Etilen propilen (EPDM) Grafit	ERCA00628A0 ERCA00628A3 ERCA00628A1 ERCA00628A2 ERCA00517A0	66	Manometri i presioni në hyrje (DN 20 DERI 50/3/4 DERI 2 inç Madhësitë e trupit) 0 deri 11 bar/0 deri 160 psi Tunxh Çelik i paoksidueshëm 0 deri 20 bar/0 deri 300 psi Tunxh Çelik i paoksidueshëm 0 deri 40 bar/0 deri 600 psi Tunxh Çelik i paoksidueshëm 0 deri 68 bar/0 deri 1000 psi Tunxh Çelik i paoksidueshëm	11B8579X042 ERAA03132A3 11B8579X052 ERAA03132A4 11B8579X102 ERAA03132A5 11B8579X112 ERAA03132A6
	DN 40 dhe 50/1-1/2 dhe 2 inç Madhësitë e trupit Nitril (NBR) Elastomer perfluori (FFKM) Fluorokarbon (FKM) Etilen propilen (EPDM) Grafit	ERCA00630A0 ERCA00630A3 ERCA00630A1 ERCA00630A2 ERCA01407A0			
	Shigjeta e prurjes	-----			

*Pjesa e këmbimit e rekomanduar

Monel[®] është një markë në pronësi të Special Metals Corporation.

Hastelloy[®] C është një markë në pronësi të Haynes International, Inc.

Nr. i identifikimit 1, numrat e pjesëve të trupit të rregullatorit të tipit MR95H, MR95HD, MR95HDP, MR95HP dhe MR95HT

MADHËSIA E TRUPIT	LIDHJA FUNDORE	MATERIALI I TRUPIT							
		Gizë e hirtë	Çelik WCC	Çelik LCC	Çelik i paoksidueshëm CF8M ⁽¹⁾	Çelik i paoksidueshëm CF3M ⁽¹⁾	Monel ^{®(1)}	Hastelloy [®] C ⁽¹⁾	Alumin-bronz ⁽¹⁾
1/4 inç	NPT	ERCA01628A0 ⁽²⁾	GF04858X022	GF04858X062	GF04858X052	GF04858X042	-----	-----	-----
DN 15/1/2 inç	NPT	ERCA01657A0 ⁽²⁾	GF04837X022	GF04837X082	GF04837X052	GF04837X042	GF04837X062	GF04837X072	-----
	SWE	-----	GF05408X022	GF05408X062	GF05408X052	GF05408X042	-----	-----	-----
	CL150 RF e salduar	-----	ERCA00573A0	ERCA00573A3	ERCA00573A2	ERCA00573A1	-----	-----	-----
	CL300 RF e salduar	-----	ERCA00575A0	ERCA00575A3	ERCA00575A2	ERCA00575A1	-----	-----	-----
	CL600 RF e salduar	-----	ERAA01758A0	ERAA01758A3	ERAA01758A2	ERAA01758A1	-----	-----	-----
	PN 16/25/40 RF e salduar	-----	ERCA00577A0	ERCA00577A2	-----	ERCA00577A1	-----	-----	-----
	CL150 RF integrale	-----	-----	-----	-----	ERAA02397A3	ERAA02397A4	ERAA02397A5	ERAA02397A6
	CL300 RF integrale	-----	-----	-----	-----	ERAA02398A3	ERAA02398A4	ERAA02398A5	ERAA02398A6
	CL600 RF integrale	-----	-----	-----	-----	ERAA02399A3	ERAA02399A4	ERAA02399A5	ERAA02399A6
PN 16/25/40 RF integrale	-----	-----	-----	-----	ERAA02408A3	ERAA02408A4	ERAA02408A5	ERAA02408A6	
DN 15/1/2 inç	NPT	-----	ERCA00528A1 ⁽³⁾	ERCA00528A5 ⁽³⁾	ERCA00528A4 ⁽³⁾	ERCA00528A3 ⁽³⁾	-----	-----	-----
	CL150 RF e salduar	-----	ERAA02496A0 ⁽³⁾	ERAA02496A3 ⁽³⁾	ERAA02496A2 ⁽³⁾	ERAA02496A1 ⁽³⁾	-----	-----	-----
	CL300 RF e salduar	-----	ERAA02498A0 ⁽³⁾	ERAA02498A3 ⁽³⁾	ERAA02498A2 ⁽³⁾	ERAA02498A1 ⁽³⁾	-----	-----	-----
	CL600 RF e salduar	-----	ERAA02499A0 ⁽³⁾	ERAA02499A3 ⁽³⁾	ERAA02499A2 ⁽³⁾	ERAA02499A1 ⁽³⁾	-----	-----	-----
DN 20/3/4 inç	PN 16/25/40 RF e salduar	-----	ERAA02501A0 ⁽³⁾	ERAA02501A2 ⁽³⁾	-----	ERAA02501A1 ⁽³⁾	-----	-----	-----
	NPT	ERCA01571A0 ⁽²⁾	GF04817X022	GF04817X082	GF04817X052	GF04817X042	GF04817X062	GF04817X072	-----
	SWE	-----	GF05368X022	GF05368X062	GF05368X052	GF05368X042	-----	-----	-----
	CL150 RF e salduar	-----	ERCA00581A0	ERCA00581A3	ERCA00581A2	ERCA00581A1	-----	-----	-----
	CL300 RF e salduar	-----	ERCA00585A0	ERCA00585A3	ERCA00585A2	ERCA00585A1	-----	-----	-----
DN 20/3/4 inç	CL600 RF e salduar	-----	ERAA01749A0	ERAA01749A3	ERAA01749A2	ERAA01749A1	-----	-----	-----
	PN 16/25/40 RF e salduar	-----	ERCA00589A0	ERCA00589A2	-----	ERCA00589A1	-----	-----	-----
	NPT	-----	ERCA00536A1	ERCA00536A5	ERCA00536A4	ERCA00536A3	-----	-----	-----
	CL150 RF e salduar	-----	ERCA00582A0	ERCA00582A3	ERCA00582A2	ERCA00582A1	-----	-----	-----
DN 20/3/4 inç	CL300 RF e salduar	-----	ERCA00586A0	ERCA00586A3	ERCA00586A2	ERCA00586A1	-----	-----	-----
	PN 16/25/40 RF e salduar	-----	ERCA00590A0	ERCA00590A2	-----	ERCA00590A1	-----	-----	-----
	NPT	ERCA00537A0 ⁽²⁾	ERCA00537A1	ERCA00537A5	ERCA00537A4	ERCA00537A3	-----	-----	-----
DN 20/3/4 inç	CL150 RF e salduar	-----	ERCA00583A0	ERCA00583A3	ERCA00583A2	ERCA00583A1	-----	-----	-----
	CL300 RF e salduar	-----	ERCA00587A0	ERCA00587A3	ERCA00587A2	ERCA00587A1	-----	-----	-----
	PN 16/25/40 RF e salduar	-----	ERCA00591A0	ERCA00591A2	-----	ERCA00591A1	-----	-----	-----
	CL600 RF e salduar	-----	ERCA00595A0	ERCA00595A3	ERCA00595A2	ERCA00595A1	-----	-----	-----

1. Plotëson kërkesat kimike dhe fizike të NACE MR0175-2002 dhe NACE MR0103.
2. Vetëm për tipat MR95H, MR95HD dhe MR95HDP.
3. Nuk disponohet për tipin MR95HT.
SHËNIM: Disponohen opsione materiale për të përbushur standardet ANSI/NACE MR0175/ISO 15156, për udhëzime të posaçme të porositjes, kontaktoni zyrën lokale të shitjeve.
Mund të disponohen lidhje të tjera fundore, kontaktoni zyrën lokale të shitjeve.

- vazhdim -

Nr.	Përshkrimi	Numri i pjesës	Nr.	Përshkrimi	Numri i pjesës
67	Manometër presioni në dalje (DN 20 DERI 50/3/4 DERI 2 inç Madhësitë e trupit)		67	Manometër presioni në dalje (vazhdim) (DN 20 DERI 50/3/4 DERI 2 inç Madhësitë e trupit (vazhdim))	
	0 deri 1 bar/0 deri 15 psi			0 deri 11 bar/0 deri 160 psi	
	Tunxh	11B8579X012		Tunxh	11B8579X042
	Çelik i paoksidueshëm	ERAA03132A0		Çelik i paoksidueshëm	ERAA03132A3
	0 deri 2 bar/0 deri 30 psi			0 deri 20 bar/0 deri 300 psi	
	Tunxh	11B8579X022		Tunxh	11B8579X052
	Çelik i paoksidueshëm	ERAA03132A1		Çelik i paoksidueshëm	ERAA03132A4
	0 deri 4 bar/0 deri 60 psi			0 deri 40 bar/0 deri 600 psi	
	Tunxh	11B8579X032		Tunxh	11B8579X102
	Çelik i paoksidueshëm	ERAA03132A2		Çelik i paoksidueshëm	ERAA03132A5
			69	Etiketë ATEX	-----
			70	Etiketë PED	-----

Monel[®] është një markë në pronësi të Special Metals Corporation.
Hastelloy[®] C është një markë në pronësi të Haynes International, Inc.

Seria MR95

Nr. i identifikimit 1, numrat e pjesëve të trupit të rregullatorit të tipit MR95H, MR95HD, MR95HDP, MR95HP dhe MR95HT

MADHËSIA E TRUPIT	LIDHJA FUNDORE	MATERIALI I TRUPIT							
		Gizë e hirtë	Çelik WCC	Çelik LCC	Çelik i paoksidueshëm CF8M ⁽¹⁾	Çelik i paoksidueshëm CF3M ⁽¹⁾	Monel ^{®(1)}	Hastelloy [®] C ⁽¹⁾	Alumin-bronz ⁽¹⁾
DN 25/1 inç Pa portë matjeje dhe linjë kontrolli	NPT	ERCA01563A0 ⁽²⁾	GF05235X022	GF05235X082	GF05235X052	GF05235X042	GF05235X062	GF05235X072	-----
	SWE	-----	GF05367X022	GF05367X062	GF05367X052	GF05367X042	-----	-----	-----
	CL150 RF e salduar	-----	ERCA00593A0	ERCA00593A3	ERCA00593A2	ERCA00593A1	-----	-----	-----
	CL300 RF e salduar	-----	ERCA00597A0	ERCA00597A3	ERCA00597A2	ERCA00597A1	-----	-----	-----
	CL600 RF e salduar	-----	ERAA01750A0	ERAA01750A3	ERAA01750A2	ERAA01750A1	-----	-----	-----
	PN 16/25/40 RF e salduar	-----	ERAA01790A0	ERAA01790A2	-----	ERCA01790A1	-----	-----	-----
	CL150 RF integrale	-----	-----	-----	-----	ERCA00551A2	ERCA00551A4	ERCA00551A5	ERCA00551A6
	CL300 RF integrale	-----	-----	-----	-----	ERCA00552A2	ERCA00552A4	ERCA00552A5	ERCA00552A6
	CL600 RF integrale	-----	-----	-----	-----	ERAA01752A2	ERAA01752A4	ERAA01752A5	ERAA01752A6
	PN 16/25/40 RF integrale	-----	-----	-----	-----	ERCA00555A2	ERCA00555A4	ERCA00555A5	ERCA00555A6
DN 25/1 inç Pa portë kalibrimi, por me linjë kontrolli	NPT	-----	ERCA00546A1	ERCA00546A5	ERCA00546A4	ERCA00546A3	-----	-----	-----
	CL150 RF e salduar	-----	ERCA00594A0	ERCA00594A3	ERCA00594A2	ERCA00594A1	-----	-----	-----
	CL300 RF e salduar	-----	ERAA02148A0	ERAA02148A3	ERAA02148A2	ERAA02148A1	-----	-----	-----
	PN 16/25/40 RF e salduar	-----	ERAA02149A0	ERAA02149A2	-----	ERAA02149A1	-----	-----	-----
DN 25/1 inç Me portë matjeje, por pa linjë kontrolli	NPT	ERCA00547A0 ⁽²⁾	ERCA00547A1	ERCA00547A5	ERCA00547A4	ERCA00547A3	-----	-----	-----
	CL150 RF e salduar	-----	ERCA00595A0	ERCA00595A3	ERCA00595A2	ERCA00595A1	-----	-----	-----
	CL300 RF e salduar	-----	ERAA02150A0	ERAA02150A3	ERAA02150A2	ERAA02150A1	-----	-----	-----
	PN 16/25/40 RF e salduar	-----	ERAA02151A0	ERAA02151A2	-----	ERAA02151A1	-----	-----	-----
DN 40/1-1/2 inç Pa portë matjeje dhe linjë kontrolli	NPT	ERCA01591A0 ⁽²⁾	GF05411X022	GF05411X082	GF05411X052	GF05411X042	GF05411X062	GF05411X072	-----
	SWE	-----	GF05413X022	GF05413X062	GF05413X052	GF05413X042	-----	-----	-----
	CL150 RF e salduar	-----	ERAA01760A0	ERAA01760A3	ERAA01760A2	ERAA01760A1	-----	-----	-----
	CL300 RF e salduar	-----	ERAA01761A0	ERAA01761A3	ERAA01761A2	ERAA01761A1	-----	-----	-----
	CL600 RF e salduar	-----	ERAA01783A0	ERAA01783A3	ERAA01783A2	ERAA01783A1	-----	-----	-----
	PN 16/25/40 RF e salduar	-----	ERAA01762A0	ERAA01762A2	-----	ERAA01762A1	-----	-----	-----
DN 40/1-1/2 inç Pa portë matjeje, por me linjë kontrolli	NPT	-----	ERCA00559A1 ⁽³⁾	ERCA00559A5 ⁽³⁾	ERCA00559A4 ⁽³⁾	ERCA00559A3 ⁽³⁾	-----	-----	-----
	CL150 RF e salduar	-----	ERAA02368A0 ⁽³⁾	ERAA02368A3 ⁽³⁾	ERAA02368A2 ⁽³⁾	ERAA02368A1 ⁽³⁾	-----	-----	-----
	CL300 RF e salduar	-----	ERAA02369A0 ⁽³⁾	ERAA02369A3 ⁽³⁾	ERAA02369A2 ⁽³⁾	ERAA02369A1 ⁽³⁾	-----	-----	-----
	PN 16/25/40 RF e salduar	-----	ERAA02370A0 ⁽³⁾	ERAA02370A2 ⁽³⁾	-----	ERAA02370A1 ⁽³⁾	-----	-----	-----
DN 40/1-1/2 inç Me portë matjeje, por pa linjë kontrolli	NPT	ERCA00560A0 ⁽²⁾	ERCA00560A1	ERCA00560A5	ERCA00560A4	ERCA00560A3	-----	-----	-----
	CL150 RF e salduar	-----	ERAA02374A0	ERAA02374A3	ERAA02374A2	ERAA02374A1	-----	-----	-----
	CL300 RF e salduar	-----	ERAA02375A0	ERAA02375A3	ERAA02375A2	ERAA02375A1	-----	-----	-----
	PN 16/25/40 RF e salduar	-----	ERAA02376A0	ERAA02376A2	-----	ERAA02376A1	-----	-----	-----

1. Plotëson kërkesat kimike dhe fizike të NACE MR0175-2002 dhe NACE MR0103.

2. Vetëm për tipat MR95H, MR95HD dhe MR95HDP.

3. Nuk disponohet për tipin MR95HT.

SHËNIM: Disponohen opsione materiale për të përbushur standardet ANSI/NACE MR0175/ISO 15156, për udhëzime të posaçme të porositjes, kontakti zyrtar lokal të shitjeve.

Mund të disponohen lidhje të tjera fundore, kontakti zyrtar lokal të shitjeve.

- vazhdim -

Nr. i identifikimit 1, numrat e pjesëve të trupit të rregullatorit të tipit MR95H, MR95HD, MR95HDP, MR95HP dhe MR95HT

MADHËSIA E TRUPIT	LIDHJA FUNDORE	MATERIALI I TRUPIT							
		Gizë e hirtë	Çelik WCC	Çelik LCC	Çelik i paoksidueshëm CF8M ⁽¹⁾	Çelik i paoksidueshëm CF3M ⁽¹⁾	Monel ⁽²⁾	Hastelloy [®] C ⁽¹⁾	Alumin-bronz ⁽¹⁾
DN 50/2 inç Pa portë matjeje dhe linjë kontrolli	NPT	ERCA01590A0 ⁽²⁾	GF05290X022	GF05290X082	GF05290X052	GF05290X042	GF05290X062	GF05290X072	-----
	SWE	-----	GF05412X022	GF05412X062	GF05412X052	GF05412X042	-----	-----	-----
	CL150 RF e salduar	-----	ERAA01766A0	ERAA01766A3	ERAA01766A2	ERAA01766A1	-----	-----	-----
	CL300 RF e salduar	-----	ERAA01767A0	ERAA01767A3	ERAA01767A2	ERAA01767A1	-----	-----	-----
	CL600 RF e salduar	-----	ERAA01784A0	ERAA01784A3	ERAA01784A2	ERAA01784A1	-----	-----	-----
	PN 16/25/40 RF e salduar	-----	ERAA01768A0	ERAA01768A2	-----	ERAA01768A1	-----	-----	-----
	CL150 RF integrale	-----	-----	-----	-----	ERCA00567A2	ERCA00567A4	ERCA00567A5	ERCA00567A6
	CL300 RF integrale	-----	-----	-----	-----	ERCA00568A2	ERCA00568A4	ERCA00568A5	ERCA00568A6
DN 50/2 inç Pa portë matjeje, por me linjë kontrolli	NPT	-----	ERCA00565A1 ⁽³⁾	ERCA00565A5 ⁽³⁾	ERCA00565A4 ⁽³⁾	ERCA00565A3 ⁽³⁾	-----	-----	-----
	CL150 RF e salduar	-----	ERAA02371A0 ⁽³⁾	ERAA02371A3 ⁽³⁾	ERAA02371A2 ⁽³⁾	ERAA02371A1 ⁽³⁾	-----	-----	-----
	CL300 RF e salduar	-----	ERAA02372A0 ⁽³⁾	ERAA02372A3 ⁽³⁾	ERAA02372A2 ⁽³⁾	ERAA02372A1 ⁽³⁾	-----	-----	-----
	PN 16/25/40 RF e salduar	-----	ERAA02373A0 ⁽³⁾	ERAA02373A2 ⁽³⁾	-----	ERAA02373A1 ⁽³⁾	-----	-----	-----
DN 50/2 inç Me portë matjeje, por pa linjë kontrolli	NPT	ERCA00566A0 ⁽²⁾	ERCA00566A1	ERCA00566A5	ERCA00566A4	ERCA00566A3	-----	-----	-----
	CL150 RF e salduar	-----	ERAA02377A0	ERAA02377A3	ERAA02377A2	ERAA02377A1	-----	-----	-----
	CL300 RF e salduar	-----	ERAA02378A0	ERAA02378A3	ERAA02378A2	ERAA02378A1	-----	-----	-----
	PN 16/25/40 RF e salduar	-----	ERAA02379A0	ERAA01768A2	-----	ERAA02379A1	-----	-----	-----

1. Plotëson kërkesat kimike dhe fizike të NACE MR0175-2002 dhe NACE MR0103.
2. Vetëm për tipat MR95H, MR95HD dhe MR95HDP.
3. Nuk disponohet për tipin MR95HT.
SHËNIM: Disponohen opsione materiale për të përbushur standardet ANSI/NACE MR0175/ISO 15156, për udhëzime të posaçme të porositjes, kontakti zyrtar lokal të shitjeve.
Mund të disponohen lidhje të tjera fundore, kontakti zyrtar lokal të shitjeve.

Nr. i identifikimit 2, numrat e pjesës së kutisë së sustës

TIPI	MADHËSIA E TRUPIT		STILI	MATERIALI I KUTISË SË SUSTËS					
	Inç	DN		Gizë e hirtë	Çelik WCC	Çelik LCC	Çelik i paoksidueshëm CF8M ⁽¹⁾	Monel [®]	Hastelloy [®] C
MR95L	1/4 NPT	----	Vrimë e barenuar (standard)	ERCA03546A0	ERCA02874A0 ⁽²⁾	ERCA02874A3 ⁽²⁾	ERCA02874A2	-----	-----
			Valvul ajrimi 1/4 NPT	ERCA00609A1	ERAA01872A2 ⁽²⁾	ERAA01872A4 ⁽²⁾	ERAA01872A3	-----	-----
	1/2	15	Vrimë e barenuar (standard)	ERCA03564A0	ERCA02883A0 ⁽²⁾	ERCA02883A3 ⁽²⁾	ERCA02883A2	-----	-----
			Valvul ajrimi 1/4 NPT	ERCA00615A0	ERAA01885A0 ⁽²⁾	ERAA01885A4 ⁽²⁾	ERAA01885A1	ERAA01885A2 ⁽¹⁾	ERAA01885A3 ⁽¹⁾
3/4 dhe 1	20 dhe 25	Vrimë e barenuar (standard)	ERCA03497A0	ERCA02908A0 ⁽²⁾	ERCA02908A3 ⁽²⁾	ERCA02908A2	-----	-----	
		Valvul ajrimi 1/4 NPT	ERCA00623A0	ERCA00621A2 ⁽²⁾	ERCA00621A6 ⁽²⁾	ERCA00621A3	ERCA00621A4 ⁽¹⁾	ERCA00621A5 ⁽¹⁾	
MR95LD	1/4 NPT	----	Valvul ajrimi 1/4 NPT (standard)	-----	ERCA03517A0	ERCA03517A3	ERCA03517A2	-----	-----
	1/2	15	Valvul ajrimi 1/4 NPT (standard)	-----	ERCA03531A0	ERCA03531A3	ERCA03531A2	-----	-----
	3/4 dhe 1	20 dhe 25	Valvul ajrimi 1/4 NPT (standard)	-----	ERCA04405A0	ERCA04405A2	ERCA04405A1	-----	-----
MR95H, MR95HP dhe MR95HT	1/4 NPT	----	Vrimë e barenuar (standard)	ERCA03544A0 ⁽³⁾	ERCA02872A0 ⁽²⁾	ERCA02872A3 ⁽²⁾	ERCA02872A2	-----	-----
			Valvul ajrimi 1/4 NPT	ERCA00610A1 ⁽³⁾	ERAA01873A2 ⁽²⁾	ERAA01873A4 ⁽²⁾	ERAA01873A3	-----	-----
	1/2	15	Vrimë e barenuar (standard)	ERCA03562A0 ⁽³⁾	ERCA02881A0 ⁽²⁾	ERCA02881A3 ⁽²⁾	ERCA02881A2	-----	-----
			Valvul ajrimi 1/4 NPT	ERCA00616A0 ⁽³⁾	ERAA01886A0 ⁽²⁾	ERAA01886A4 ⁽²⁾	ERAA01886A1	ERAA01886A2 ⁽¹⁾	ERAA01886A3 ⁽¹⁾
	3/4 dhe 1	20 dhe 25	Vrimë e barenuar (standard)	ERCA03496A0 ⁽³⁾	ERCA02907A0 ⁽²⁾	ERCA02907A3 ⁽²⁾	ERCA02907A2	-----	-----
Valvul ajrimi 1/4 NPT			ERCA00624A0 ⁽³⁾	ERCA00622A2 ⁽²⁾	ERCA00622A6 ⁽²⁾	ERCA00622A3	ERCA00622A4 ⁽¹⁾	ERCA00622A5 ⁽¹⁾	
1-1/2 dhe 2	40 dhe 50	Valvul ajrimi 1/4 NPT	ERCA03641A0 ⁽³⁾	ERCA02900A0 ⁽²⁾	ERCA02900A5 ⁽²⁾	ERCA02900A2	ERCA02900A3 ⁽¹⁾	ERCA02900A4 ⁽¹⁾	
MR95HD dhe MR95HDP	1/4 NPT	----	Valvul ajrimi 1/4 NPT (standard)	-----	ERCA03515A0	ERCA03515A3	ERCA03515A2	-----	-----
	1/2	15	Valvul ajrimi 1/4 NPT (standard)	-----	ERCA03529A0	ERCA03529A3	ERCA03529A2	-----	-----
	3/4 dhe 1	20 dhe 25	Valvul ajrimi 1/4 NPT (standard)	-----	ERCA03499A0	ERCA03499A3	ERCA03499A2	-----	-----
			Valvul ajrimi 1/4 NPT (standard)	-----	ERCA03691A0	ERCA03691A3	ERCA03691A2	-----	-----

1. Plotëson kërkesat kimike dhe fizike të NACE MR0175-2002 dhe NACE MR0103, përveç valvulën e shkarkimit 1/4 NPT (standard) stil për trupit 1/4 NPT.
2. Sustat WCC dhe LCC plotësojnë kërkesat NACE MR0175-2002 dhe NACE MR0103 vetëm për përdorime në të cilat kutia e sustës nuk ekspozohet ndaj gazit acid.
3. Disponohet vetëm për tipin MR95H.
SHËNIM: Disponohen opsione materiale për të përbushur standardet ANSI/NACE MR0175/ISO 15156, për udhëzime të posaçme të porositjes, kontakti zyrtar lokal të shitjeve.

Monel[®] është një markë në pronësi të Special Metals Corporation.
Hastelloy[®] C është një markë në pronësi të Haynes International, Inc.

Seria MR95

Nr. i identifikimit 3, numrat e pjesëve të dizës reduktuese

MADHËSIA E TRUPIT		TIPI I SEDIËS	MATERIALI I DIZËS				
DN	Inç		Tunxh	Çelik i paoksidueshëm 416	Çelik i paoksidueshëm 316 ⁽¹⁾	Monel ⁽²⁾	Hastelloy® C ⁽¹⁾
1/4		Përbërja e sedies	ERAA07702A0	ERAA07702A1	ERAA07702A2	ERAA07702A3	ERAA07702A4
15	1/2		ERAA07695A0	ERAA07695A1	ERAA07695A2	ERAA07695A3	ERAA07695A4
20 deri 25	3/4 deri 1		ERAA07700A0	ERAA07700A1	ERAA07700A2	ERAA07700A3	ERAA07700A4
40 deri 50	1-1/2 dhe 2		ERAA07698A0	ERAA07698A1	ERAA07698A2	ERAA07698A3	ERAA07698A4
1/4		Sedie metal-metal	-----	ERAA07701A0	ERAA07701A1	ERAA07701A2	ERAA07701A3
1/2	1/2		-----	ERAA07694A0	ERAA07694A1	ERAA07694A2	ERAA07694A3
3/4 deri 1	3/4 deri 1		-----	ERAA07699A0	ERAA07699A1	ERAA07699A2	ERAA07699A3
1-1/2 dhe 2	1-1/2 dhe 2		-----	ERAA07697A0	ERAA07697A1	ERAA07697A2	ERAA07697A3

1. Plotëson kërkesat kimike dhe fizike të NACE MR0175-2002 dhe NACE MR0103.
 SHËNIM: Disponohen opsione materiale për të përmbushur standardet ANSI/NACE MR0175/ISO 15156, për udhëzime të posaçme të porositjes, kontaktoni zyrrën lokale të shitjeve.
 Mund të disponohen lidhje të tjera fundore, kontaktoni zyrrën lokale të shitjeve.

Nr. identifikimit 4, Flutura e valvulës, sedia metalike

TIPI	MATERIALI ⁽¹⁾	MADHËSIA E TRUPIT, DN/INÇ			
		1/4 NPT	15/1/2	20 dhe 25/3/4 dhe 1	40 dhe 50/1-1/2 dhe 2 ⁽²⁾
MR95L, MR95LD, MR95H, MR95HD, MR95HDP dhe MR95HT	Çelik i paoksidueshëm 416	ERCA00360A0	ERCA00287A0	GF05476X022	ERCA00375A0
	Çelik i paoksidueshëm 316	ERCA00360A1	ERCA00287A1	GF05476X032	ERCA00375A1
	Hastelloy® C	ERCA00360A3	ERCA00287A3	GF05476X052	ERCA00375A3
	Monel®	ERCA00360A2	ERCA00287A2	GF05476X042	ERCA00375A2
	Aliazh 6	-----	ERCA00287A4	GF05476X062	ERCA00375A4

1. Hastelloy® C dhe Monel® nuk disponohen për tipin MR95HT.
 2. Vetëm për tipat MR95H, MR95HD, MR95HDP dhe MR95HT.

Nr. i identifikimit 4, Kompleti i mbajtësit të diskut, përbërja e sedies

TIPI	MATERIALI	MADHËSIA E TRUPIT, DN/INÇ			
		1/4 NPT	15/1/2	20 dhe 25/3/4 dhe 1	40 dhe 50/1-1/2 dhe 2 ⁽²⁾
Sedie nitrili (NBR)					
MR95L, MR95LD, MR95H, MR95HD dhe MR95HDP	Tunxh	-----	ERCA00635A3	ERCA00636A3	ERCA00637A3
	Çelik i paoksidueshëm 316	ERCA00634A5 ⁽¹⁾	ERCA00635A5 ⁽¹⁾	ERCA00636A5 ⁽¹⁾	ERCA00637A5 ⁽¹⁾
	Çelik i paoksidueshëm 416	ERCA00634A4	ERCA00635A4	ERCA00636A4	ERCA00637A4
MR95HP	Çelik i paoksidueshëm 316	ERAA01901A1 ⁽¹⁾	ERAA01905A1 ⁽²⁾	ERAA01892A1 ⁽¹⁾	ERCA00637A5 ⁽¹⁾
	Çelik i paoksidueshëm 416	ERAA01901A0	ERAA01905A0	ERAA01892A0	ERCA00637A4
Sedie fluororkarboni (FKM)					
MR95L, MR95LD, MR95H, MR95HD dhe MR95HDP	Tunxh	-----	ERCA00635A9 ⁽³⁾	ERCA00636A9 ⁽³⁾	ERCA00637A9 ⁽³⁾
	Çelik i paoksidueshëm 316	ERCA00634B1 ⁽¹⁾⁽³⁾	ERCA00635B1 ⁽¹⁾	ERCA00636B1 ⁽¹⁾	ERCA00637B1 ⁽¹⁾
	Çelik i paoksidueshëm 416	ERCA00634B0	ERCA00635B0	ERCA00636B0	ERCA00637B0
MR95HP	Monel®	ERCA00634B2	ERCA00635B2	ERCA00636B2	ERCA00637B2
	Çelik i paoksidueshëm 316	ERAA01901A2 ⁽¹⁾	ERAA01905A2 ⁽²⁾	ERAA01892A2 ⁽¹⁾	ERCA00637B1 ⁽¹⁾
MR95HP	Çelik i paoksidueshëm 416	ERAA01901A3	ERAA01905A3	ERAA01892A3	ERCA00637B0
	Sedie elastomer perfluori (FFKM)				
MR95L, MR95LD, MR95H, MR95HD dhe MR95HDP	Çelik i paoksidueshëm 316	ERCA00634B9	ERCA00635B9	ERCA00636B9	ERCA00637B9
Sedie elastomer perfluori (PTFE)					
MR95L, MR95LD, MR95H dhe MR95HD	Tunxh	-----	ERCA00635B4	ERCA00636B4	ERCA00637B4
	Çelik i paoksidueshëm 316	ERCA00634B6	ERCA00635B6	ERCA00636B6	ERCA00637B6
	Çelik i paoksidueshëm 416	ERCA00634B5	ERCA00635B5	ERCA00636B5	ERCA00637B5
Sedie etilen propilen (EPDM)					
MR95L, MR95LD, MR95H, MR95HD dhe MR95HDP	Çelik i paoksidueshëm 416	ERCA00634A7	ERCA00635A7	ERCA00636A7	ERCA00637A7

1. NACE MR0175-2002 dhe MR0103.
 2. NACE MR0175-2002.
 3. Shërbim oksigjeni.
 4. Nuk disponohet për tipat MR95L dhe MR95LD.
 SHËNIM: Disponohen opsione materiale për të përmbushur standardet ANSI/NACE MR0175/ISO 15156, për udhëzime të posaçme të porositjes, kontaktoni zyrrën lokale të shitjeve.

Monel® është një markë në pronësi të Special Metals Corporation.
 Hastelloy® C është një markë në pronësi të Haynes International, Inc.

Nr. i identifikimit 12*, Përbërja e diafragmës, NACE MR0175-2002 dhe NACE MR0103

TIPI	MADHËSIA E TRUPIT		MATERIALI I DIAFRAGMËS		
	DN	Inç	Neopren (CR)	Fluorokarbon (FKM) (kërkohen 2)	Etilen propilen (EPDM)
MR95L dhe MR95LD	----	1/4 NPT	ERCA00675A0	ERCA00675A1 ⁽¹⁾	ERCA00675A2 ⁽¹⁾
	15	1/2	ERCA00509A0	ERCA00509A1	ERCA00509A2
	20 dhe 25	3/4 dhe 1	ERCA00599A0	ERCA00599A1	ERCA00599A2
MR95H, MR95HD, MR95HDP dhe MR95HP	----	1/4 NPT	ERCA00672A0	ERCA00672A1 ⁽¹⁾	ERCA00672A2 ⁽¹⁾
	15	1/2	ERCA00507A0	ERCA00507A1	ERCA00507A2
	20 dhe 25	3/4 dhe 1	ERCA00515A0	ERCA00515A1	ERCA00515A2
	40 dhe 50	1-1/2 dhe 2	ERCA00661A0	ERCA00661A1	ERCA00661A2

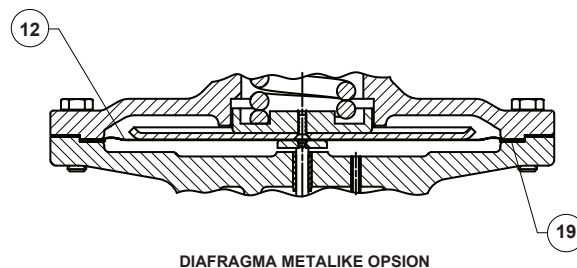
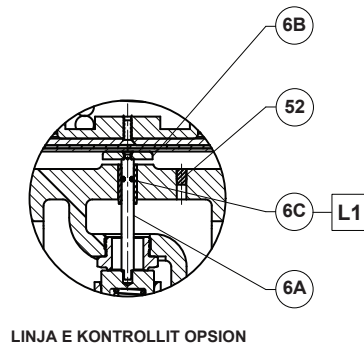
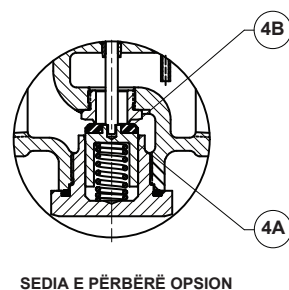
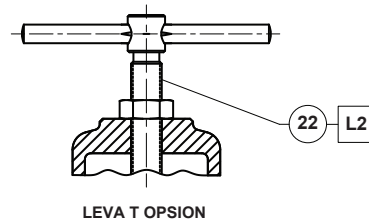
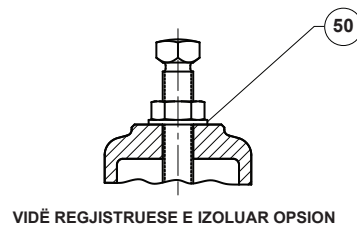
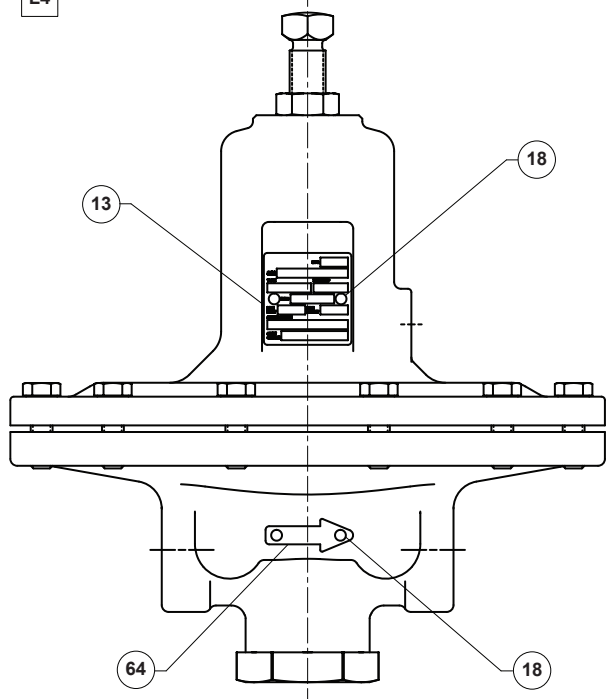
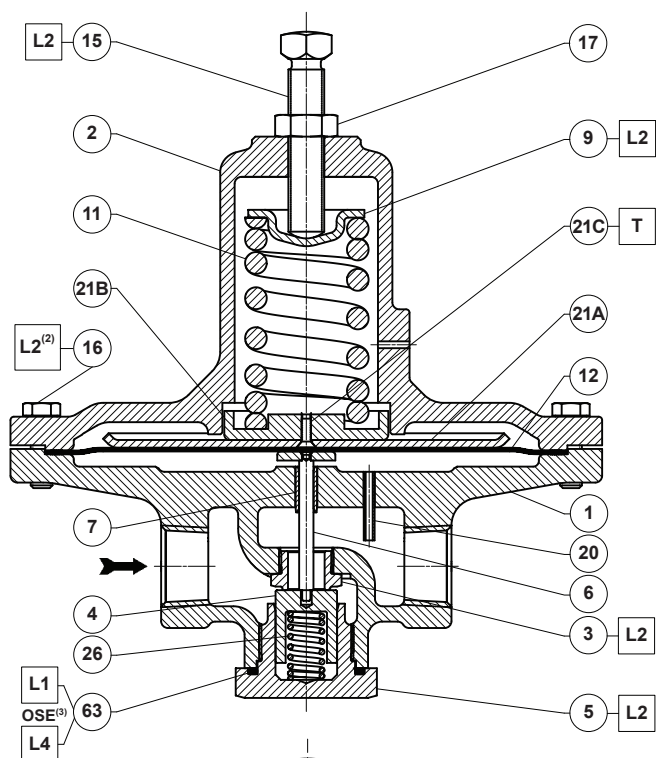
1. Nevojitet vetëm një diafragmë metalike për rregullatorë me madhësi trupi 1/4 NPT. Shih tabelën 7.
 *Pjesa e këmbimit e rekomanduar
 SHËNIM: Disponohen opsione materiale për të përmbushur standardet ANSI/NACE MR0175/ISO 15156, për udhëzime të posaçme të porositjes, kontaktoni zyrrën lokale të shitjeve.

Nr. i identifikimit 12*, Diafragma Metalike

TIPI	MADHËSIA E TRUPIT		MATERIALI I DIAFRAGMËS (KËRKOHEN 2)			
	DN	Inç	Çelik i paoksidueshëm 302	Çelik i paoksidueshëm 302, (shërbim oksigeni)	Monel®	Hastelloy® C
MR95L	----	1/4 NPT	ERCA00654A0 ⁽¹⁾	ERCA00654A1 ⁽¹⁾	ERCA00654A2 ⁽¹⁾	ERCA00654A3 ⁽¹⁾
	15	1/2	ERCA00490A0	ERCA00490A1	ERCA00490A2	ERCA00490A3
	20 dhe 25	3/4 dhe 1	ERCA00557A0	ERCA00557A1	ERCA00557A2	ERCA00557A3
MR95H	----	1/4 NPT	ERCA00647A0	ERCA00647A1	ERCA00647A2	ERCA00647A3
	15	1/2	ERCA00459A0	ERCA00459A1	ERCA00459A2	ERCA00459A3
	20 dhe 25	3/4 dhe 1	ERCA00511A0	ERCA00511A1	ERCA00511A2	ERCA00511A3
	40 dhe 50	1-1/2 dhe 2	ERCA00527A0	ERCA00527A1	ERCA00527A2	ERCA00527A3
MR95LD	----	1/4 NPT	ERCA00654A0 ⁽¹⁾	-----	ERCA00654A2 ⁽¹⁾	ERCA00654A3 ⁽¹⁾
	15	1/2	ERCA00490A0	-----	ERCA00490A2	ERCA00490A3
	20 dhe 25	3/4 dhe 1	ERCA00557A0	-----	ERCA00557A2	ERCA00557A3
MR95HD, MR95HDP dhe MR95HT	----	1/4 NPT	ERCA00647A0	-----	ERCA00647A2	ERCA00647A3
	15	1/2	ERCA00459A0	-----	ERCA00459A2	ERCA00459A3
	20 dhe 25	3/4 dhe 1	ERCA00511A0	-----	ERCA00511A2	ERCA00511A3
	40 dhe 50	1-1/2 dhe 2	ERCA00527A0	-----	ERCA00527A2	ERCA00527A3

1. Nevojitet vetëm një diafragmë metalike për tipin MR95L dhe MR95LD me madhësi trupi 1/4 NPT dhe diapazon suste 0,14 deri 0,41 bar/2 deri 6 psi. Shih tabelën 7.
 *Pjesa e këmbimit e rekomanduar

Seria MR95



GF04915

☐ VENDOSNI LUBRIFIKANT OSE MATERIAL IZOLUES⁽¹⁾:

T = MBËRTHYESE E FILETAVE

L1 = GRASO PTFE OSE GRASO LITIUMI ME PËRDORIM TË PËRGJITHSHËM

L2 = PËRBËRJE KUNDËR NGEÇJES

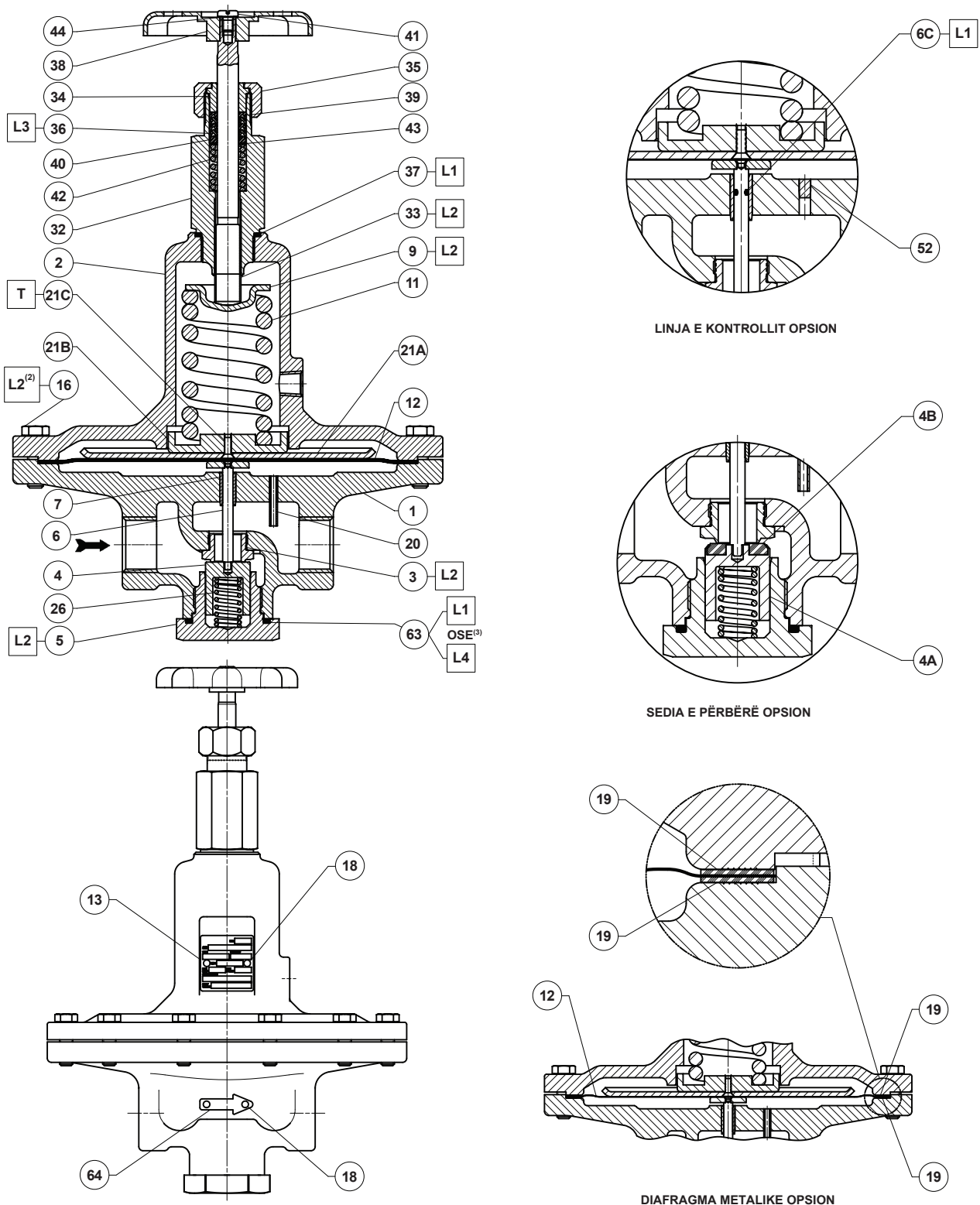
L4 = MATERIAL IZOLUES GRAFITI

1. Lubrifikantët dhe materialet izoluese duhet të përzgjidhen që të plotësojnë kërkesat për temperaturën.

2. Vendosni L2 (përbërje kundër ngeçjes) në nr. e identifikimit 16 për bulonat prej çeliku të paoksidueshëm.

3. Vendosni L4 (material izolues grafiti) në vend të L1 (PTFE e përgjithshme ose graso litiumi) në nr. e identifikimit 63 për unazën prej grafiti.

Figura 6. Tipi MR95L, 1/4 NPT dhe DN 15 deri 25/1/2 deri 1 inç Kompleti i madhësisë së trupit



GF04919

VENDOSNI LUBRIFIKANT OSE MATERIAL IZOLUES⁽¹⁾:

T = MBËRTHYESE E FILETAVE

L1 = GRASO PTFE OSE GRASO LITIUMI ME PËRDORIM TË PËRGJITHSHËM

L2 = PËRBËRJE KUNDËR NGECJES

L3 = GRASO SILICI

L4 = MATERIAL IZOLUES GRAFITI

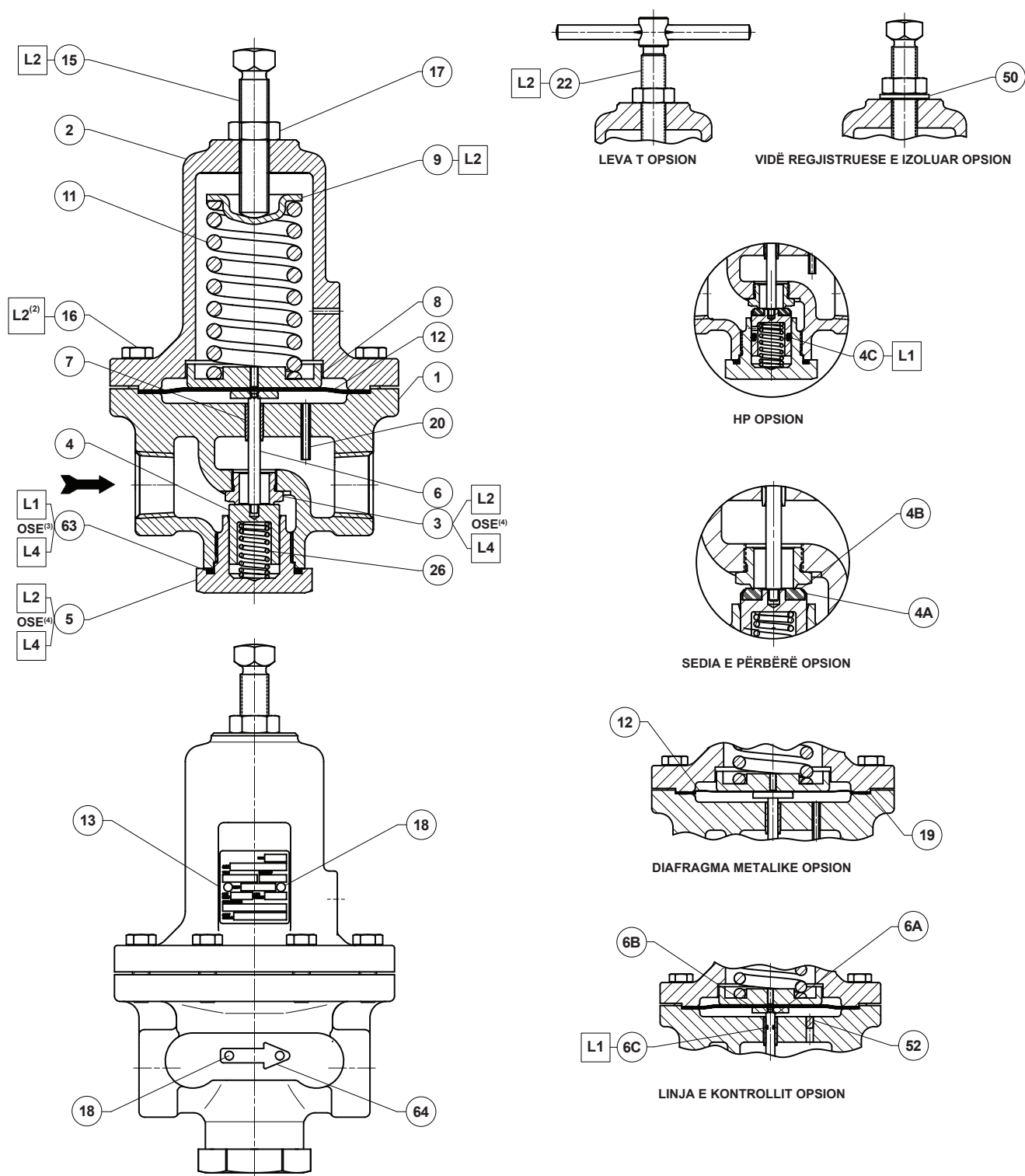
1. Lubrifikantët dhe materialet izoluese duhet të përzgjidhen që të plotësojnë kërkesat për temperaturën.

2. Vendosni L2 (përbërje kundër ngecjes) në nr. e identifikimit 16 për bulonat prej çeliku të paoksidueshëm.

3. Vendosni L4 (material izolues grafiti) në vend të L1 (PTFE e përgjithshme ose graso litiumi) në nr. e identifikimit 63 për unazën prej grafiti.

Figura 7. Tipi MR95LD, 1/4 NPT dhe DN 15 deri 25/1/2 deri 1 inç Kompleti i madhësisë së trupit

Seria MR95

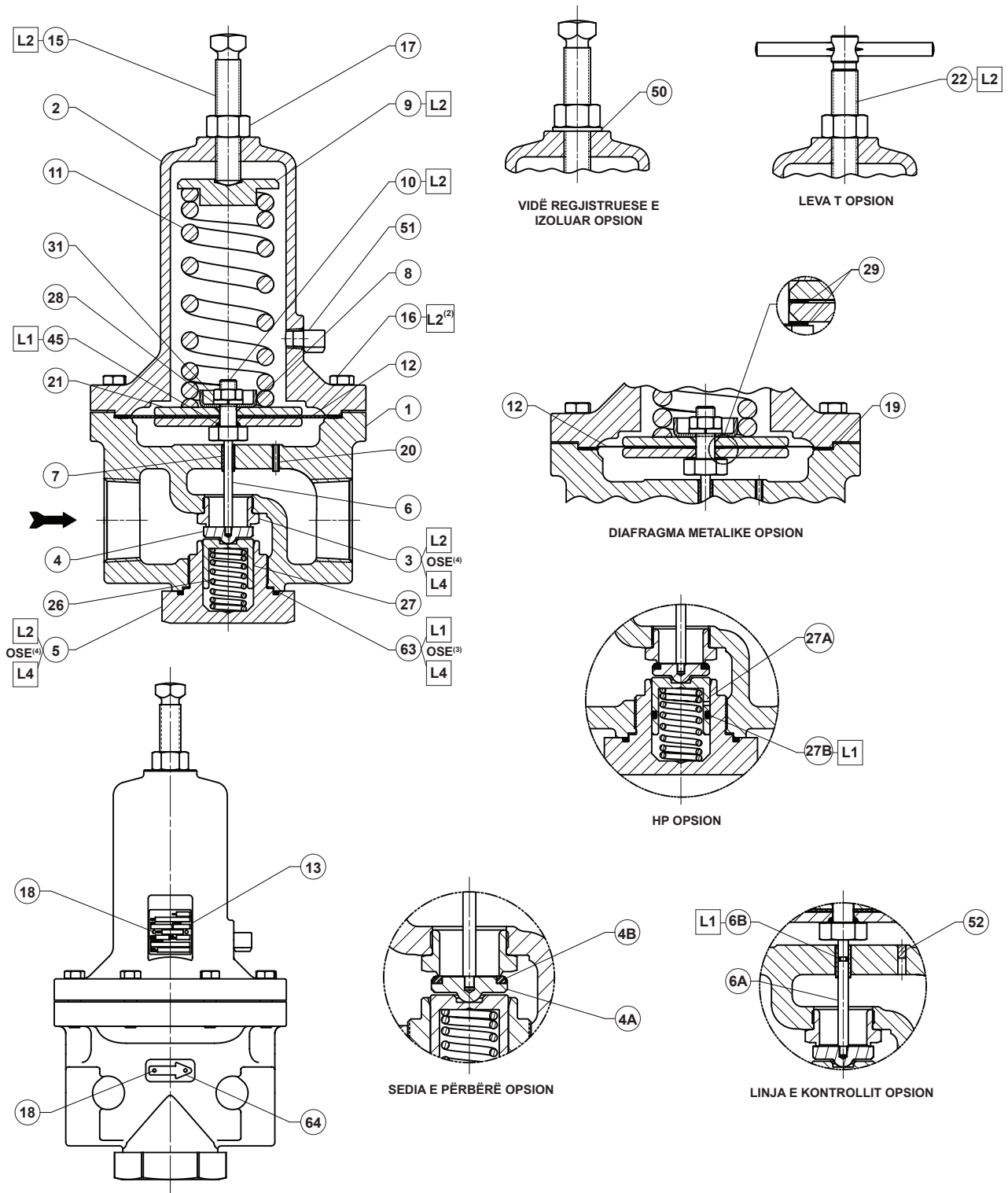


GF04914

□ VENDORINI LUBRIFIKANT OSE MATERIAL IZOLUES⁽¹⁾:
 L1 = GRASO PTFE OSE GRASO LITIUMI ME PËRDORIM TË PËRGJITHSHËM
 L2 = PËRBËRJE KUNDËR NGEÇJES
 L4 = MATERIAL IZOLUES GRAFITI

1. Lubrifikantët dhe materialet izoluese duhet të përzgjidhen që të plotësojnë kërkesat për temperaturën.
2. Vendorsni L2 (përbërje kundër ngeçjes) në nr. e identifikimit 16 për bulonat prej çeliku të paoksidueshëm.
3. Vendorsni L4 (material izolues grafiti) në vend të L1 (PTFE e përgjithshme ose graso litiumi) në nr. e identifikimit 63 për unazën prej grafiti.
4. Vendorsni L4 (material izolues grafiti) në vend të L2 (përbërje kundër ngeçjes) mbi nr. e identifikimit 3 dhe 5 për tipin MR95HT.

Figura 8. Tipi MR95H, MR95HP dhe MR95HT, 1/4 NPT dhe DN 15 deri 25/1/2 deri 1 inç Kompletet e madhësisë së trupit



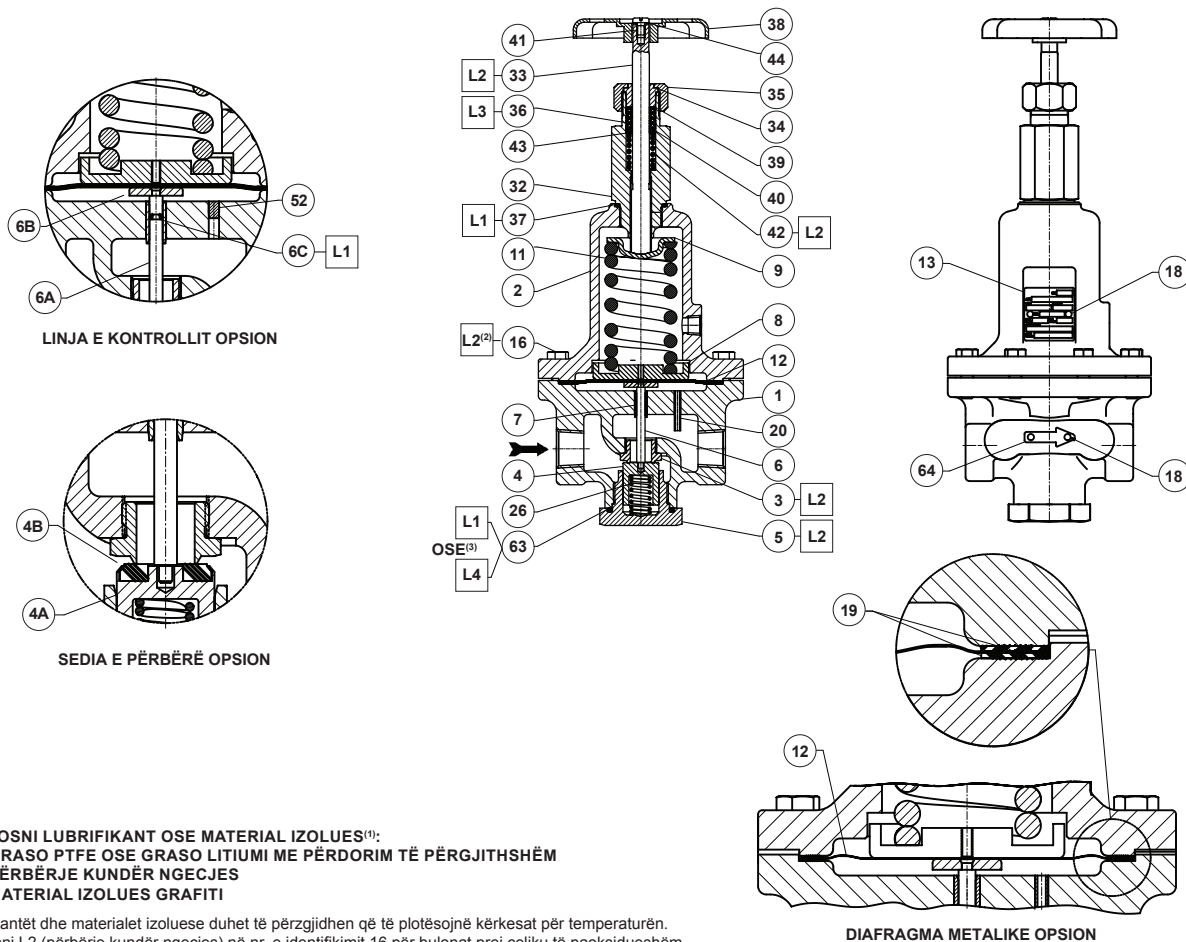
GF04500

☐ VENDORINI LUBRIFIKANT OSE MATERIAL IZOLUES⁽¹⁾:
 L1 = GRASO PTFE OSE GRASO LITIUMI ME PËRDORIM TË PËRGJITHSHËM
 L2 = PËRBËRJE KUNDËR NGEÇJES
 L4 = MATERIAL IZOLUES GRAFITI

1. Lubrifikantët dhe materialet izoluese duhet të përzgjidhen që të plotësojnë kërkesat për temperaturën.
2. Vendorsni L2 (përbërje kundër ngeçjes) në nr. e identifikimit 16 për bulonat prej çeliku të paoksidueshëm.
3. Vendorsni L4 (material izolues grafiti) në vend të L1 (PTFE e përgjithshme ose graso litiumi) në nr. e identifikimit 63 për unazën prej grafiti.
4. Vendorsni L4 (material izolues grafiti) në vend të L2 (përbërje kundër ngeçjes) mbi nr. e identifikimit 3 dhe 5 për tipin MR95HT.

Figura 9. Tipat MR95H, MR95HP dhe MR95HT, kompleti i madhësisë së trupit 1-1/2 deri 2 inç/DN 40 dhe 50

Seria MR95



GF04918

□ VENDOSNI LUBRIFIKANT OSE MATERIAL IZOLUES⁽¹⁾:

L1 = GRASO PTFE OSE GRASO LITIUMI ME PËRDORIM TË PËRGJITHSHËM
L2 = PËRBËRJE KUNDËR NGECJES
L4 = MATERIAL IZOLUES GRAFITI

1. Lubrifikantët dhe materialet izoluese duhet të përzgjidhen që të plotësojnë kërkesat për temperaturën.
2. Vendosni L2 (përbërje kundër ngecjes) në nr. e identifikimit 16 për bulonat prej çeliku të paoksidueshëm.
3. Vendosni L4 (material izolues grafiti) në vend të L1 (PTFE e përgjithshme ose graso litiumi) në nr. e identifikimit 63 për unazën prej grafiti.

Figura 10. Tipi MR95HD dhe MR95HDP, 1/4 NPT dhe DN 15 deri 50/1/2 deri 2 inç Kompleti i madhësisë së trupit

✉ Webadmin.Regulators@emerson.com

🔍 Fisher.com

📘 Facebook.com/EmersonAutomationSolutions

🌐 LinkedIn.com/company/emerson-automation-solutions

🐦 Twitter.com/emr_automation

Emerson Automation Solutions Regulator Technologies

Amerikë

McKinney, Texas 75070 SHBA

T +1 800 558 5853

+1 972 548 3574

Evropë

Bologna 40013, Itali

T +39 051 419 0611

Azi e Paqësorit

Singapore 128461, Singapor

T +65 6770 8337

Lindja e Mesme dhe Afrikë

Dubai, Emiratet e Bashkuara Arabe

T +971 4 811 8100

D103587XAL2 © 2017 Emerson Process Management Regulator Technologies, Inc. Të gjitha të drejtat e rezervuara. 07/17.

Logo Emerson është një markë tregtare dhe markë shërbimi e Emerson Electric Co. Të gjitha markat e tjera janë pronë e pronarëve përkatës të tyre. Fisher™ është një markë në pronësi të Fisher Controls International LLC, një biznes i Emerson Automation Solutions.

Përbajtja e këtij botimi prezantohet ekskluzivisht për qëllime informimi, dhe, me gjithë përpjekjen e bërë për të garantuar saktësinë e saj, ajo nuk duhet të interpretohet si garanci produkti ose garanci të tjera, të shprehura ose të nënkuptuara, në lidhje me produktet ose shërbimet e përshkruara në këtë manual ose në lidhje me përdorimin apo zbatimin e tyre. Të gjitha shitjet rregullohen nga kushtet tona të përgjithshme, të cilat janë të disponueshme nëse kërkohen. Ne rezervojmë të drejtën për të modifikuar ose përmirësuar dizajnet ose specifikimet e produkteve tona në çdo kohë pa njoftim paraprak.

Emerson Process Management Regulator Technologies, Inc nuk mban përgjegjësi për përzgjedhjen, përdorimin ose mirëmbajtjen e asnjë produkti. Blerësi është përgjegjësi i vetëm për përzgjedhjen, përdorimin dhe mirëmbajtjen e duhur të produkteve nga Emerson Process Management Regulator Technologies, Inc.



Derdhja dalluese në formë diamanti në çdo kuti suste e identifikon rregullatorin në mënyrë unike si markë e Fisher™ dhe ju siguron për teknologjinë e cilësisë më të lartë, afatin e shërbimit, performancën, dhe mbështetjen.



EMERSON