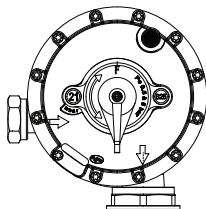


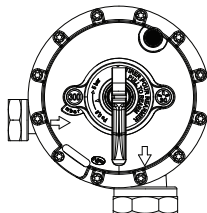
Июнь 2017

**A**

**B 25NV**  
**B 40NV / B 50NV**  
**R 25NV / R 40NV**

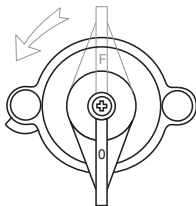


**BCH 30NV**  
**H 10NV / H 25NV /**  
**H 40NV**

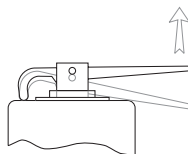


**B**

**B 25NV**  
**B 40NV / B 50NV**  
**R 25NV / R 40NV**



**BCH 30NV**  
**H 10NV / H 25NV /**  
**H 40NV**



В соответствии с PED ст. 4.3

# РЕГУЛЯТОР ДАВЛЕНИЯ СЕРИИ В NV

## ОПИСАНИЕ

Регуляторы типа В и ВСН принадлежат к типу двухступенчатых регуляторов давления газа. Они оснащены встроенными запорными клапанами, которые прекращают расход газа в случае аномального падения давления на входе или выходе, а также в условиях превышения нормального расхода газа. Помимо этого, предохранительный сбросной клапан обеспечивает сброс давления в атмосферу при наличии избыточного давления на выходе. Перезапуск необходимо выполнять вручную. Рычаг для перезапуска можно также использовать в качестве двухпозиционного запорного клапана (кроме типа ВСН). На регулятор нанесена маркировка установленного производителем выходного давления, а также диапазон входного давления. С регулятором поставляется выходная прокладка. Фильтр располагается на входных соединениях, а также в газоотводе.

**НАСТРОЙКА:** Запечатана клеем

## МАРКИРОВКА **A**

**ДАТА ИЗГОТОВЛЕНИЯ** (гравирована):

- буква обозначает производственную партию (А=первые пятнадцать дней, В=вторые пятнадцать дней, и т.д.)
- Две цифры обозначают год изготовления,

## ВЫЯВЛЕНИЕ НЕИСПРАВНОСТЕЙ

Недостаточное выходное давление	<ul style="list-style-type: none"><li>• Низкое входное давление</li><li>• Засорен вход или входной фильтр</li><li>• Слишком маленький размер трубы на стороне входа регулятора</li><li>• Расход больше, чем пропускная способность регулятора</li><li>• Аномальное падение входного давления</li></ul>
Утечка через газоотвод*	<ul style="list-style-type: none"><li>• Повреждение мембраны</li><li>• Нарушение герметичности предохранительного клапана</li></ul>
Утечка через соединения	<ul style="list-style-type: none"><li>• Повреждение поверхности сферо-коническое соединения (чрезмерная затяжка)</li><li>• Поврежденная выходная прокладка</li></ul>

Например: Н13=восьмая производственная партия 2013 г.

## УСТАНОВКА

Перед установкой снимите защитные заглушки входного и выходного патрубков и убедитесь в том, что трубопровод является абсолютно чистым. Поместите выходную прокладку в выходной патрубок. Крайне важно установить регулятор в правильное положение по отношению к направлению потока газа. Не следует выполнять сварку непосредственно на входе или выходе регулятора. Необходимо строго соблюдать момент затяжки соединений (динамометрическим гаечным ключом). Регулятор может быть установлен в любом положении. Не допускается располагать газоотвод в вертикальном положении. В случае установки регулятора внутри помещения газоотвод должен быть соединен с трубой, выведенной наружу здания.

## ВВОД В ЭКСПЛУАТАЦИЮ ИЛИ ПЕРЕЗАПУСК **B**

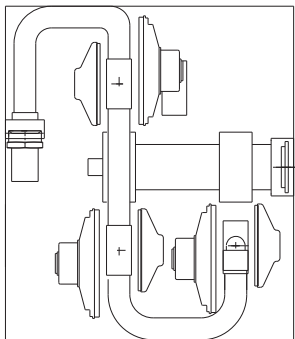
Закройте кран, расположенный перед регулятором. Установите рычаг в закрытое положение (кроме типа ВСН). Медленно откройте кран на входе для подачи давления к регулятору. Поднимите или осторожно поверните рычаг для перезапуска. Откройте кран, расположенный после регулятора.

\* В обычных условиях эксплуатации может наблюдаться небольшая утечка вследствие сброса избыточного давления, вызванного неожиданными изменениями состояния потока.

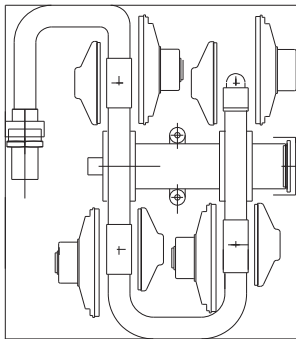
# РЕГУЛЯТОРЫ СМОНТИРОВАННЫЕ ПАРАЛЛЕЛЬНО: B25 ИЛИ ВСН30

Откройте входное давление - используйте регулятор серии В с рычагом для перезапуска (см. вышеуказанные инструкции); перезапуск других регуляторов серии В произойдет автоматически.

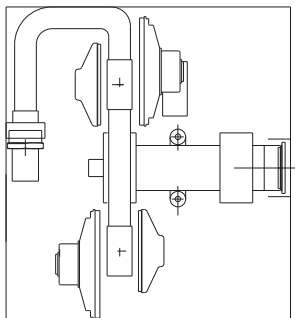
Bb75 - BbCH90



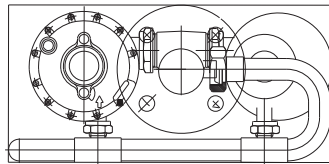
Bb100 - BbCH120



Bb50 - BbCH60




ВИД СВЕРХУ - ВСЕ МОДЕЛИ



 Webadmin.Regulators@emerson.com

 Fisher.com

 Facebook.com/EmersonCIS

 Emerson RU&CIS

 Twitter.com/EmersonRuCIS

## Emerson Automation Solutions

### Страны Американских Континентов

МакКинни, Техас 75070 США

Тел: +1 800 558 5853

+1 972 548 3574

### Азиатско-Тихоокеанский Регион

Сингапур 128461, Сингапур

Тел: +65 6770 8337

### Европа

Болонья 40013, Италия

Тел: +39 051 419 0611

### Ближний Восток и Африка

Дубай, ОАЭ

Тел: +971 4 811 8100

Челябинск 454003, Россия

Тел. +7 351 799 51 52

D103696XRU2 © 2017 Emerson Process Management Regulator

Technologies, Inc. Все права защищены. 06/17.

ЛЛоготип Emerson является торговой маркой и знаком обслуживания компании Emerson Electric Co.

Все остальные марки и знаки принадлежат соответствующим правообладателям.

Fisher™ является зарегистрированной торговой маркой Fisher Controls International LLC, одной из компаний, входящей в состав Emerson Automation Solutions.

Содержание данной брошюры носит информационный характер, и, несмотря на то, что приняты все меры для обеспечения точности предоставленной информации, никакая часть этого документа не может рассматриваться как гарантийные обязательства, выраженные прямо или подразумеваемые, в отношении продукции или услуг, описанных в данном документе, или их использования и применимости. Все продажи регламентируются основными положениями и условиями, которые предоставляются по запросу. Компания оставляет за собой право на изменение или усовершенствование конструкции или технических характеристик изделий в любое время без предварительного уведомления.

Emerson Process Management Regulator Technologies, Inc., не несет ответственность за правильность выбора, использования и технического обслуживания изделий. Ответственность за правильный выбор, использование и техническое обслуживание продукции Emerson Process Management Regulator Technologies, Inc. возлагается исключительно на покупателя.

*Francel SAS, 3 Avenue Victor Hugo, CS 80125, Chartres 28008, France*

*SIRET 552 068 637 00057 APE 2651B, N° TVA : FR84552068637, RCS Chartres B 552 068 637,*

*SAS capital 534 400 Euro*

