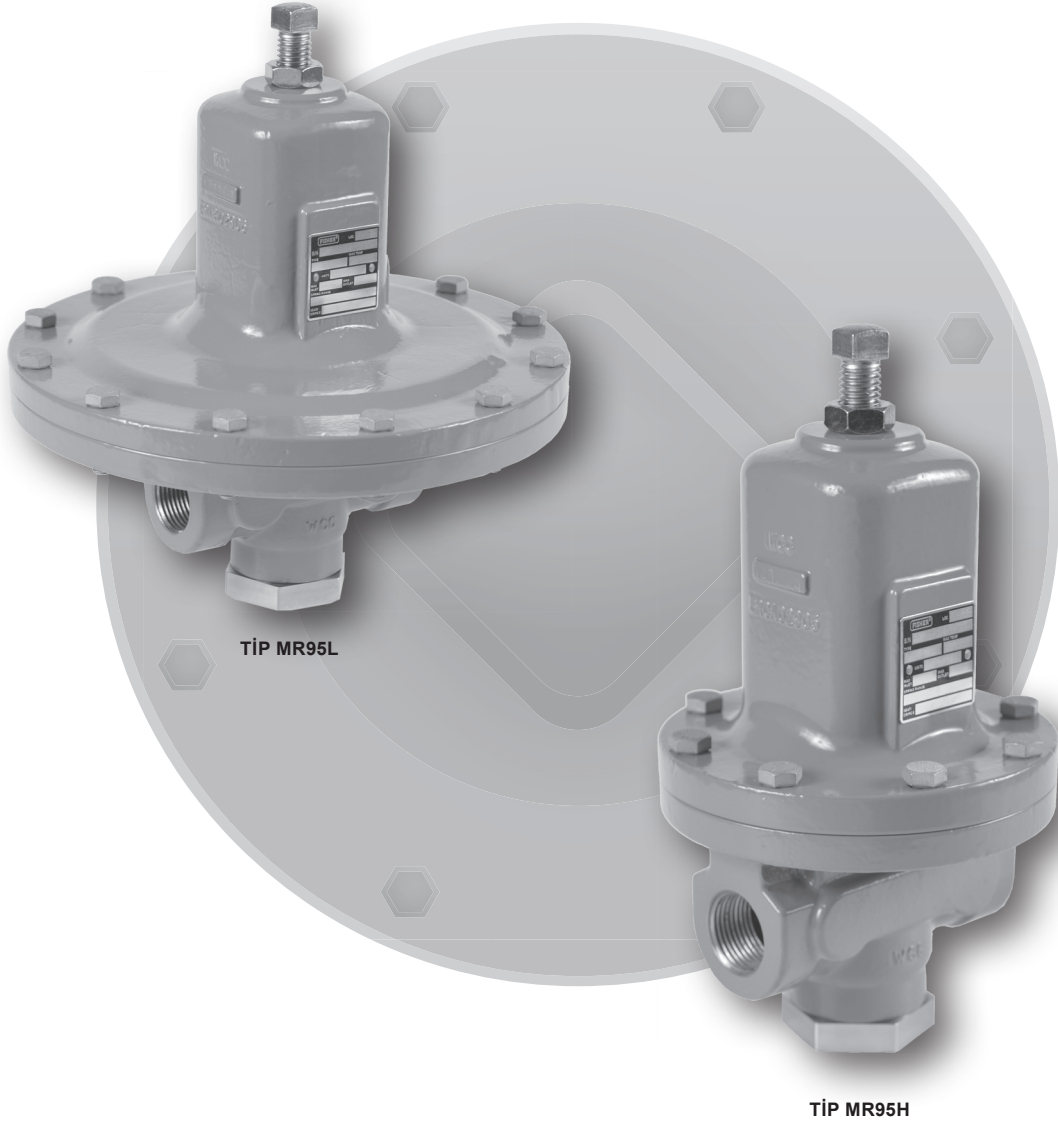


MR95 Serisi Basınç Regülatörleri



BASINÇ DÜŞÜRÜCÜ REGÜLATÖRLER

Şekil 1. Tipik MR95 Serisi Basınç Regülatörleri

MR95 Serisi

Teknik Bilgiler

Bu bölümde MR95 Serisi regülatörlerin teknik özellikleri listelenmiştir. Tip, maksimum giriş basıncı, maksimum sıcaklık, maksimum çıkış basıncı, yay aralığı, orifis boyutu ve yuva materyali gibi fabrika özellikleri, fabrikada regülatöre sabitlenen isim levhasına mühürlenir.

Kullanılabilir Yapılar

Tip MR95L: 0,14 ila 2,1 bar / 2 ila 30 psig aralığında çıkış basınçları için basınç düşüren regülatör. 1/4 ila 1 inç Yalnızca gövde boyutları

Tip MR95H: 0,34 ila 10,3 bar / 5 ila 150 psig çıkış basınçları için basınç düşüren regülatör.

Tip MR95HP: 1,0 ila 27,6 bar / 15 ila 400 psig çıkış basınçlarına yönelik basınç düşürücü regülatör (yumuşak yuvalı)

Tip MR95HT: 1,0 ila 20,7 bar / 15 ila 300 psig (metal yuva) ve 343°C / 650°F aralığında çıkış basınçları için yüksek sıcaklıklı basınç düşüren regülatör

Tip MR95LD: 0,14 ila 2,1 bar / 2 ila 30 psi diferansiyel ayarlı basınçlar için diferansiyel regülatör, maksimum 20,7 bar / 300 psi'ye kadar maksimum giriş basıncı ile ve maksimum çıkış basıncı 8,6 bara / 125 psi kadar. 1/4 ila 1 inç Yalnızca gövde boyutları

Tip MR95HD: Maksimum 20,7 bar / 300 psig giriş/ çıkış basıncı ile 0,34 ila 10,3 bar / 5 ila 150 psi diferansiyel ayar basınçlarına yönelik basınç düşürücü diferansiyel regülatörü

Tip MR95HDP: Maksimum 41,4 bar / 600 psi giriş/ çıkış basıncı ile 0,34 ila 10,3 bar / 5 ila 150 psi diferansiyel ayar basınçlarına yönelik basınç düşürücü diferansiyel regülatörü

Gövde ve Orifis Boyutları

1/4 NPT gövde: 7,22 mm / 0.284 inç orifis

DN 15 / 1/2 giriş gövde: 10,56 mm / 0.416 inç orifis

DN 20 ve 25 / 3/4 ve 1 in. Gövde Boyutları: 16,02 mm / 0.631 in. orifis

DN 40 ve 50 / 1-1/2 ve 2 inç Gövde Boyutları (Tip MR95L ve MR95LD için mevcut değildir): 29 mm / 1.142 inç orifis

Uç Bağlantısı Türleri

Bkz. Tablo 1 ve 2

Çıkış ve Diferansiyel Basınç Aralıkları⁽¹⁾

Bkz. Tablo 3

Tip MR95LD, MR95HD ve MR95HDP İçin Maksimum Yay Yuvası Yükleme Basıncı

Bkz. Tablo 4

Gövde Boyutu ve Malzemelerin Maksimum⁽¹⁾ Maksimum Soğuk Çalışma Basınçları

Bkz. Tablo 4

Basınç Yükleme

Dahili veya Harici

ANSI/FCI 70-3-2004 Uyarınca Kapatma Sınıflandırması

Metal Yuvalar: Sınıf IV

Elastomer Yuvalar: Sınıf VI veya üstü

PTFE: Sınıf IV

Diyafram, Trim, Yuva ve Gövde Malzemelerinin Maksimum Sıcaklık Aralıkları⁽¹⁾⁽²⁾⁽³⁾⁽⁴⁾

Bkz. Tablo 5

Akış ve Boyutlandırma Katsayıları

Bkz. Tablo 6

Düşük Akış Orifisli MR95 Serisi Regülatörler için Tahliye Boyutlandırma Katsayıları

Bkz. Tablo 7

API 614 Uyumlu

Çelik veya Paslanmaz çelik konstrüksiyonlar

Paslanmaz çelik trim API 614 Gereksinimlerini karşılar

Asitli Gaz Servisi Kapasitesi

Asitli gazların kullanıldığı uygulamalar için isteğe bağlı malzemeler mevcuttur. Bu yapılar

NACE International

MR0175-2002, MR0103 ve/veya ANSI/NACE

MR0175/ISO 15156 tavsiyeleriyle uyumludur.

FDA, USP Sınıf VI ve ADI Serbest EPDM Elastomerler

Temiz regülatör çözeltileri gerektiren uygulamalarda kullanım için (yalnızca ıslak bileşenler)

Basınç Ayarı Düzenleme

Ayar vidası: Sadece Tip MR95L, MR95H, MR95HP ve MR95HT için standart

Volan: Tip MR95LD, MR95HD ve MR95HDP. DN 15 için isteğe bağlıdır / Tip MR95L, MR95H, MR95HP ve MR95HT'nin 1/2 inç gövde boyutu

T kolu: MR95L, MR95H, MR95HP ve MR95HT

Tiplerinin diğer gövde boyutları (DN 15 / 1/2 inç hariç) için isteğe bağlı

1. Bu Kullanım ve Bakım Kılavuzunda verilen basınç/sıcaklık sınırları ve geçerli standart veya kurallarda belirtilen sınırlar aşılmamalıdır.

2. Basınç ve/veya gövde uç bağlantısı bu maksimum sıcaklıkları düşürebilir.

3. -196°C / 320°F'ye kadar düşük proses sıcaklıkları için özel Kriyojenik konstrüksiyonlar talep üzerine temin edilebilir. Kriyojenik sıcaklık konstrüksiyonları -196°C / -320°F'ye kadar dış sızıntı için laboratuvar testlerinden geçmiştir.

4. Florokarbon (FKM) diyafram, nominal sıcaklık aralığında çalışacak şekilde tasarlanmıştır ancak daha sıcak uygulamalarda yumuşama potansiyeline sahiptir. Diyafram contası üzerinde yeterli sıkıştırma yükünün muhafaza edildiğinden emin olmak için düzenli torklu flanş kapağı vidası kontrollerinin yapılması tavsiye edilir. (Bkz. sayfa 14.)

Teknik Özellikler (devamı)

Yaklaşık Ağırlık Değerleri

MR95H Serisi:

1/4 NPT gövde: 2,3 kg / 5 lb

DN 15 / 1/2 inç gövde: 4,5 kg / 10 lb

DN 20 ve 25 / 3/4 ve 1 inç Gövde Boyutları:

10 kg / 22 lb

DN 40 ve 50 / 1-1/2 ve 2 inç Gövde Boyutları:

25 kg / 55 lb

MR95L Serisi:

1/4 NPT gövde: 3,2 kg / 7 lb

DN 15 / 1/2 inç gövde: 6,8 kg / 15 lb

DN 20 ve 25 / 3/4 ve 1 inç Gövde Boyutları:

16 kg / 35 lb

Tablo 1. Tip MR95L ve MR95LD Regülatörlerin Gövde Yapıları

GÖVDE BOYUTU	GÖVDE YAPISI	UÇ BAĞLANTISI	GÖVDE MALZEMESİ				
			Gri Dökme Demir	LCC veya WCC Çelik ⁽¹⁾	CF8M Paslanmaz Çelik ⁽¹⁾	CF3M Paslanmaz Çelik ⁽¹⁾	Monel® veya Hastelloy® C ⁽¹⁾
1/4 NPT	Kontrol Hattı ve Gösterge Portu Olmadan	NPT					
DN 15 / 1/2 inç	Kontrol Hattı ve Gösterge Portu Olmadan	NPT					
		SWE					
		Kaynaklı CL150 RF					
		Kaynaklı CL300 RF					
	Kontrol Hattı Var Ama Gösterge Portu Yok	Kaynaklı PN 16/25/40 RF					
		NPT					
		Kaynaklı CL150 RF					
		Kaynaklı CL300 RF					
DN 20 / 3/4 inç	Kontrol Hattı Var Ama Gösterge Portu Yok	Kaynaklı PN 16/25/40 RF					
		NPT					
		Kaynaklı CL150 RF					
		Kaynaklı CL300 RF					
	Gösterge Portu Var Ama Kontrol Hattı Yok	Kaynaklı PN 16/25/40 RF					
		NPT					
		Kaynaklı CL150 RF					
		Kaynaklı CL300 RF					
DN 25 / 1 inç	Kontrol Hattı ve Gösterge Portu Olmadan	Kaynaklı PN 16/25/40 RF					
		NPT					
		SWE					
		Kaynaklı CL150 RF					
	Kontrol Hattı Var Ama Gösterge Portu Yok	Kaynaklı CL300 RF					
		Kaynaklı PN 16/25/40 RF					
		NPT					
		Kaynaklı CL150 RF					
Gösterge Portu Var Ama Kontrol Hattı Yok	Kaynaklı CL300 RF						
	Kaynaklı PN 16/25/40 RF						
	NPT						
	Kaynaklı CL150 RF						

■ - Gölge alanlar, yapının kullanılabilir olduğunu gösterir.

□ - Boş alanlar, yapıların mevcudiyeti için yerel Satış Ofisinizle iletişime geçmeniz gerektiğini gösterir.

1. NACE MR0175-2002, NACE MR0103 ve NACE MR0175/ISO 15156'nın kimyasal ve fiziksel gerekliliklerini karşılar.

MR95 Serisi

Tablo 2. Tip MR95H, MR95HD, MR95HDP, MR95HT ve MR95HP Regülatörlerin Gövde Yapıları

GÖVDE BOYUTU	GÖVDE YAPISI	UÇ BAĞLANTISI	GÖVDE MALZEMESİ					
			Gri Dökme Demir ⁽¹⁾	LCC veya WCC Çelik ⁽²⁾	CF8M Paslanmaz Çelik ⁽²⁾	CF3M Paslanmaz Çelik ⁽²⁾	Monel® veya Hastelloy® C ⁽²⁾	Alüminyum-Bronz
1/4 NPT ⁽³⁾	Gösterge Portu ve Kontrol Hattı Olmadan	NPT						
DN 15 / 1/2 inç	Kontrol Hattı ve Gösterge Portu Olmadan	NPT						
		SWE						
		Kaynaklı CL150 RF						
		Kaynaklı CL300 RF						
		Kaynaklı CL600 RF						
		Kaynaklı PN 16/25/40 RF						
		Entegre CL150 RF						
		Entegre CL300 RF						
	Entegre CL600 RF							
	Entegre PN 16/25/40 RF							
	Kontrol Hattı Var Ama Gösterge Portu Yok	NPT						
		Kaynaklı CL150 RF						
		Kaynaklı CL300 RF						
		Kaynaklı CL600 RF						
DN 20 / 3/4 inç	Gösterge Portu ve Kontrol Hattı Olmadan	NPT						
		SWE						
		Kaynaklı CL150 RF						
		Kaynaklı CL300 RF						
		Kaynaklı CL600 RF						
	Kontrol Hattı Var Ama Gösterge Portu Yok	Kaynaklı PN 16/25/40 RF						
		NPT						
		Kaynaklı CL150 RF						
	Gösterge Portu Var Ama Kontrol Hattı Yok	Kaynaklı CL300 RF						
		Kaynaklı CL600 RF						
		Kaynaklı PN 16/25/40 RF						
		NPT						
DN 25 / 1 inç	Gösterge Portu ve Kontrol Hattı Olmadan	Kaynaklı CL150 RF						
		Kaynaklı CL300 RF						
		Kaynaklı CL600 RF						
		Kaynaklı PN 16/25/40 RF						
		Entegre CL150 RF						
		Entegre CL300 RF						
		Entegre CL600 RF						
		Entegre PN 16/25/40 RF						
		NPT						
		SWE						

- Gölge alanlar, yapının kullanılabilir olduğunu gösterir.
 - Boş alanlar, yapıların mevcudiyeti için yerel Satış Ofisinizle iletişime geçmeniz gerektiğini gösterir.
1. Gri dökme demir gövde malzeme sadece Tip MR95H ve MR95HD için kullanılabilir.
2. NACE MR0175-2002, NACE MR0103 ve NACE MR0175/ISO 15156'nın kimyasal ve fiziksel gerekliliklerini karşılar.
3. 1/4 NPT boyutu Tip MR95HDP için mevcut değildir.

- devamı -

Tablo 2. Tip MR95H, MR95HD, MR95HDP, MR95HT ve MR95HP Regülatörlerin Gövde Yapıları (devamı)

GÖVDE BOYUTU	GÖVDE YAPISI	UÇ BAĞLANTISI	GÖVDE MALZEMESİ						
			Gri Dökme Demir ⁽¹⁾	LCC veya WCC Çelik ⁽²⁾	CF8M Paslanmaz Çelik ⁽²⁾	CF3M Paslanmaz Çelik ⁽²⁾	Monel® veya Hastelloy® C ⁽²⁾	Alüminyum-Bronz	
DN 25 / 1 inç	Kontrol Hattı Var Ama Gösterge Portu Yok	NPT							
		Kaynaklı CL150 RF							
		Kaynaklı CL300 RF							
		Kaynaklı PN 16/25/40 RF							
	Gösterge Portu Var Ama Kontrol Hattı Yok	NPT							
		Kaynaklı CL150 RF							
		Kaynaklı CL300 RF							
		Kaynaklı PN 16/25/40 RF							
DN 40 / 1-1/2 inç	Gösterge Portu ve Kontrol Hattı Olmadan	NPT							
		SWE							
		Kaynaklı CL150 RF							
		Kaynaklı CL300 RF							
		Kaynaklı CL600 RF							
		Kaynaklı PN 16/25/40 RF							
	Kontrol Hattı Var Ama Gösterge Portu Yok	NPT							
		Kaynaklı CL150 RF							
		Kaynaklı CL300 RF							
		Kaynaklı PN 16/25/40 RF							
	Gösterge Portu Var Ama Kontrol Hattı Yok	NPT							
		Kaynaklı CL150 RF							
		Kaynaklı CL300 RF							
		Kaynaklı PN 16/25/40 RF							
	DN 50 / 2 inç	Gösterge Portu ve Kontrol Hattı Olmadan	NPT						
			SWE						
Kaynaklı CL150 RF									
Kaynaklı CL300 RF									
Kaynaklı CL600 RF									
Kaynaklı PN 16/25/40 RF									
Entegre CL150 RF									
Entegre CL300 RF									
Entegre CL600 RF									
Entegre PN 16/25/40 RF									
Kontrol Hattı Var Ama Gösterge Portu Yok		NPT							
		Kaynaklı CL150 RF							
		Kaynaklı CL300 RF							
		Kaynaklı PN 16/25/40 RF							
Gösterge Portu Var Ama Kontrol Hattı Yok		NPT							
		Kaynaklı CL150 RF							
	Kaynaklı CL300 RF								
	Kaynaklı PN 16/25/40 RF								

■ - Gölge alanlar, yapının kullanılabilir olduğunu gösterir.

□ - Boş alanlar, yapıların mevcudiyeti için yerel Satış Ofisinizle iletişime geçmeniz gerektiğini gösterir.

1. Gri dökme demir gövde malzeme sadece Tip MR95H ve MR95HD için kullanılabilir.

2. NACE MR0175-2002, NACE MR0103 ve NACE MR0175/ISO 15156'nın kimyasal ve fiziksel gerekliliklerini karşılar.

MR95 Serisi

Table 3. MR95 Serisi Çıkış ve Diferansiyel Basınç Aralıkları ve Yay Bilgileri

TİP	GÖVDE BOYUTU		ÇIKIŞ VEYA DİFERANSİYEL BASINÇ ARALIĞI ⁽¹⁾		YAY TELİ ÇAPARI		YAYSIZ UZUNLUK		YAY MALZEMESİ ⁽²⁾	YAY PARÇA NUMARASI	YAY RENGİ
	DN	İnç	bar	psi/psig	mm	İnç	mm	İnç			
MR95L ve MR95LD	----	1/4	0,14 ila 0,41	2 ila 6	3,76	0.148	50,8	2,00	Çinko kaplamalı çelik	1E392527022	Sarı
			0,34 ila 1,0	5 ila 15	4.32	0.170	50,8	2,00	Çinko kaplamalı çelik	ERAA01888A0	Yeşil
			0,90 ila 2,1	13 ila 30	5.26	0.207	49,2	1,94	Toz kaplamalı çelik	ERAA01889A0	Kırmızı
	15	1/2	0,14 ila 0,41	2 ila 6	5.26	0.207	63,5	2,50	Toz kaplamalı çelik ⁽³⁾	ERCA04288A0	Sarı
			0,34 ila 1,0	5 ila 15	5.94	0.234	65,9	2,60	Toz kaplamalı çelik ⁽³⁾	ERAA01910A0	Yeşil
			0,90 ila 2,1	13 ila 30	7.19	0.283	62,0	2,44	Toz kaplamalı çelik ⁽³⁾	ERAA01911A0	Kırmızı
	20 ve 25	3/4 ve 1	0,14 ila 0,41	2 ila 6	7.77	0.306	102	4,00	Toz kaplamalı çelik ⁽³⁾	1E398927022	Sarı
			0,34 ila 1,0	5 ila 15	8.71	0.343	102	4,00	Toz kaplamalı çelik ⁽³⁾	1E399027142	Yeşil
			0,90 ila 2,1	13 ila 30	10.31	0.406	102	4,00	Toz kaplamalı çelik ⁽³⁾	1E399127162	Kırmızı
			0,14 ila 0,41	2 ila 6	7.77	0.306	102	4,00	Toz kaplamalı paslanmaz çelik	1E3989X0052	Sarı
			0,34 ila 1,0	5 ila 15	9.53	0.375	98,6	3,88	Paslanmaz çelik	1K762537022	Boyasız
			0,90 ila 2,1	13 ila 30	11.1	0.437	102	4,00	Paslanmaz çelik	11A8269X012	Boyasız
MR95H, MR95HD ve MR95HDP	----	1/4	1,0 ila 2,1	15 ila 30	3,76	0.148	50,8	2,00	Çinko kaplamalı çelik	1E392527022	Sarı
			1,7 ila 5,2	25 ila 75	4.32	0.170	50,8	2,00	Çinko kaplamalı çelik	ERAA01888A0	Yeşil
			4,8 ila 10,3	70 ila 150	5.26	0.207	49,2	1,94	Toz kaplamalı çelik ⁽³⁾	ERAA01889A0	Kırmızı
	15	1/2	1,0 ila 2,1	15 ila 30	5.26	0.207	63,5	2,50	Toz kaplamalı çelik ⁽³⁾	ERCA04288A0	Sarı
			1,7 ila 5,2	25 ila 75	5.94	0.234	65,9	2,60	Toz kaplamalı çelik ⁽³⁾	ERAA01910A0	Yeşil
			4,8 ila 10,3	70 ila 150	7.19	0.283	62,0	2,44	Toz kaplamalı çelik ⁽³⁾	ERAA01911A0	Kırmızı
	20 ve 25	3/4 ve 1	1,0 ila 2,1	15 ila 30	7.77	0.306	102	4,00	Toz kaplamalı çelik ⁽³⁾	1E398927022	Sarı
			1,7 ila 5,2	25 ila 75	8.71	0.343	102	4,00	Toz kaplamalı çelik ⁽³⁾	1E399027142	Yeşil
			4,8 ila 10,3	70 ila 150	10.31	0.406	102	4,00	Toz kaplamalı çelik ⁽³⁾	1E399127162	Kırmızı
			1,0 ila 2,1	15 ila 30	7.77	0.306	102	4,00	Toz kaplamalı paslanmaz çelik	1E3989X0052	Sarı
			1,7 ila 5,2	25 ila 75	9.53	0.375	98,6	3,88	Paslanmaz çelik	1K762537022	Boyasız
			4,8 ila 10,3	70 ila 150	11.1	0.437	102	4,00	Paslanmaz çelik	11A8269X012	Boyasız
	40 ve 50	1-1/2 ve 2	0,34 ila 5,5	5 ila 80	12,7	0.500	165	6,50	Toz kaplamalı çelik	ERCA04290A0	Siyah ile Açık Mavi Çizgili
			4,1 ila 8,3	60 ila 120	14,3	0.562	167	6,56	Toz kaplamalı çelik	ERAA01893A0	Açık Gri
			6,9 ila 9,7	100 ila 140	15,1	0.594	167	6,56	Emaye kaplı çelik	ERAA01894A0	Sarı
			8,3 ila 10,3	120 ila 150	15,9	0.625	167	6,57	Toz kaplamalı çelik	1P788X0022	Siyah
			0,34 ila 4,1	5 ila 60	12,7	0.5	165	6,5	Inconel [®]	ERAA09035A0	Boyasız
			3,4 ila 8,3	50 ila 120	15,9	0.625	165	6,5	Inconel [®]	ERAA08881A0	Boyasız
MR95HT	----	1/4	1,0 ila 6,9	15 ila 100	4,88	0.192	50,8	2,00	Inconel [®]	ERCA04292A0	Boyasız
			5,5 ila 20,7	80 ila 300	7.14	0.281	50,8	2,00	Inconel [®]	ERCA04291A0	Boyasız
	15	1/2	1,0 ila 6,9	15 ila 100	7.14	0.281	63,5	2,50	Inconel [®]	ERCA04294A0	Boyasız
			5,5 ila 20,7	80 ila 300	9.53	0.375	66,0	2,60	Inconel [®]	ERCA04293A0	Boyasız
	20 ve 25	3/4 ve 1	1,0 ila 6,9	15 ila 100	11,1	0.437	104	4,08	17-4 PH Paslanmaz çelik	ERCA04295A0	Boyasız
			5,5 ila 20,7	80 ila 300	14,3	0.562	104	4,08	17-4 PH Paslanmaz çelik	ERCA04296A0	Boyasız
40 ve 50	1-1/2 ve 2	1,0 ila 6,9	15 ila 100	15,9	0.625	170	6,70	17-4 PH Paslanmaz çelik	ERCA04297A0	Boyasız	
		4,1 ila 17,9	60 ila 260	20,6	0.812	170	6,70	17-4 PH Paslanmaz çelik	ERCA04298A0	Boyasız	
MR95HP	----	1/4	1,0 ila 6,9	15 ila 100	4,88	0.192	50,8	2,00	Inconel [®]	ERCA04292A0	Boyasız
			5,5 ila 27,6	80 ila 400	7.14	0.281	50,8	2,00	Inconel [®]	ERCA04291A0	Boyasız
	15	1/2	1,0 ila 6,9	15 ila 100	7.14	0.281	63,5	2,50	Inconel [®]	ERCA04294A0	Boyasız
			5,5 ila 27,6	80 ila 400	9.53	0.375	66,0	2,60	Inconel [®]	ERCA04293A0	Boyasız
	20 ve 25	3/4 ve 1	1,0 ila 6,9	15 ila 100	11,1	0.437	104	4,08	17-4 PH Paslanmaz çelik	ERCA04295A0	Boyasız
			5,5 ila 27,6	80 ila 400	14,3	0.562	104	4,08	17-4 PH Paslanmaz çelik	ERCA04296A0	Boyasız
	40 ve 50	1-1/2 ve 2	1,0 ila 6,9	15 ila 100	15,9	0.625	170	6,70	17-4 PH Paslanmaz çelik	ERCA04297A0	Boyasız
			4,1 ila 20,7	60 ila 300	20,6	0.812	170	6,70	17-4 PH Paslanmaz çelik	ERCA04298A0	Boyasız

1. MR95LD, MR95HD ve MR95HDP tip regülatörler için basınç aralıkları belirtilen yayla elde edilebilecek diferansiyel basıncı ifade eder. Asıl çıkış basıncını belirlemek için diferansiyel basınç (yay ayarı) yay yuvası yüklemeye basıncına eklenir.

2. Yaylar NACE MR0175-2002, NACE MR0103 ve NACE MR0175/ISO 15156 gerekliliklerini yalnızca yayın asitli gazlara maruz olmadığı uygulamalar için karşılamaktadır.

3. Inconel[®] olarak mevcuttur.

Tablo 4. Gövde Boyutu ve Malzeme için Maksimum Soğuk Çalışma Basınçları⁽¹⁾⁽²⁾

TİP	GÖVDE BOYUTU	GÖVDE MALZEMESİ	MAKSİMUM GİRİŞ BASINCI		MAKSİMUM ÇIKIŞ BASINCI		MAKSİMUM YAY YUVASI BASINCI	
			bar	psig	bar	psig	bar	psig
MR95L ve MR95LD	Tüm mevcut boyutlar ⁽³⁾	Gri dökme demir	17,2	250	3,4	50	3,4	50
		WCC Çelik	20,7	300	8,6	125	8,6	125
		LCC Çelik	20,7	300	8,6	125	8,6	125
		CF8M Paslanmaz çelik	20,7	300	8,6	125	8,6	125
		CF3M Paslanmaz çelik	20,7	300	8,6	125	8,6	125
		Monel ^{®(4)}	20,7	300	8,6	125	8,6	125
		Hastelloy [®] C ⁽⁴⁾	20,7	300	8,6	125	8,6	125
MR95H ve MR95HD	Tüm mevcut boyutlar ⁽³⁾	Gri dökme demir	17,2	250	17,2	250	17,2	250
		WCC Çelik	20,7	300	20,7	300	20,7	300
		LCC Çelik	20,7	300	20,7	300	20,7	300
		CF8M Paslanmaz çelik	20,7	300	20,7	300	20,7	300
		CF3M Paslanmaz çelik	20,7	300	20,7	300	20,7	300
		Monel ^{®(4)}	20,7	300	20,7	300	20,7	300
		Hastelloy [®] C ⁽⁴⁾	20,7	300	20,7	300	20,7	300
MR95HDP	Tüm mevcut boyutlar ⁽³⁾	Alüminyum-Bronze ⁽⁴⁾	20,7	300	20,7	300	20,7	300
		WCC Çelik	41,4	600	41,4	600	41,4	600
		LCC Çelik	41,4	600	41,4	600	41,4	600
		CF8M Paslanmaz çelik	41,4	600	33,9	550	33,9	550
		CF3M Paslanmaz çelik	41,4	600	33,9	550	33,9	550
		Monel ^{®(4)}	41,4	600	33,9	550	33,9	550
		Hastelloy [®] C ⁽⁴⁾	41,4	600	33,9	550	33,9	550
MR95HP	Tüm mevcut boyutlar ⁽³⁾	Alüminyum-Bronze ⁽⁴⁾	41,4	600	33,9	550	33,9	550
		WCC Çelik	68,9	1000	41,4	600	41,4	600
		LCC Çelik	68,9	1000	41,4	600	41,4	600
		CF8M Paslanmaz çelik	68,9	1000	37,9	550	37,9	550
		CF3M Paslanmaz çelik	68,9	1000	37,9	550	37,9	550
		Monel ^{®(4)}	68,9	1000	37,9	550	37,9	550
		Hastelloy [®] C ⁽⁴⁾	68,9	1000	37,9	550	37,9	550
MR95HP	Tüm mevcut boyutlar ⁽³⁾	Alüminyum-Bronze ⁽⁴⁾	68,9	1000	37,9	550	37,9	550
		WCC Çelik	68,9	1000	41,4	600	41,4	600
		LCC Çelik	68,9	1000	41,4	600	41,4	600
		CF8M Paslanmaz çelik	68,9	1000	37,9	550	37,9	550
		CF3M Paslanmaz çelik	68,9	1000	37,9	550	37,9	550
		Monel ^{®(4)}	68,9	1000	37,9	550	37,9	550
		Hastelloy [®] C ⁽⁴⁾	68,9	1000	37,9	550	37,9	550
MR95HT	1/4 NPT ve 1/2 ila 1 inç / DN 15 ila 25	Alüminyum-Bronze ⁽⁴⁾	68,9	1000	37,9	550	37,9	550
		WCC Çelik	41,4	600	41,4	600	41,4	600
		LCC Çelik	41,4	600	41,4	600	41,4	600
		CF8M Paslanmaz çelik	41,4	600	37,9	550	37,9	550
		CF3M Paslanmaz çelik	41,4	600	37,9	550	37,9	550
		Monel ^{®(4)}	41,4	600	37,9	550	37,9	550
		Hastelloy [®] C ⁽⁴⁾	41,4	600	37,9	550	37,9	550
	1-1/2 ve 2 inç / DN 40 ve 50	Alüminyum-Bronze ⁽⁴⁾	41,4	600	31,0	450	31,0	450
		WCC Çelik	41,4	600	31,0	450	31,0	450
		LCC Çelik	41,4	600	31,0	450	31,0	450
		CF8M Paslanmaz çelik	41,4	600	31,0	450	31,0	450
		CF3M Paslanmaz çelik	41,4	600	31,0	450	31,0	450
		Monel [®]	41,4	600	31,0	450	31,0	450
		Hastelloy [®] C	41,4	600	31,0	450	31,0	450
MR95HT	1/4 NPT ve 1/2 ila 1 inç / DN 15 ila 25	Alüminyum-Bronze ⁽⁴⁾	41,4	600	31,0	450	31,0	450
		WCC Çelik	41,4	600	31,0	450	31,0	450
		LCC Çelik	41,4	600	31,0	450	31,0	450
		CF8M Paslanmaz çelik	41,4	600	31,0	450	31,0	450
		CF3M Paslanmaz çelik	41,4	600	31,0	450	31,0	450
		Monel [®]	41,4	600	31,0	450	31,0	450
		Hastelloy [®] C	41,4	600	31,0	450	31,0	450
	1-1/2 ve 2 inç / DN 40 ve 50	Alüminyum-Bronze ⁽⁴⁾	41,4	600	31,0	450	31,0	450
		WCC Çelik	41,4	600	31,0	450	31,0	450
		LCC Çelik	41,4	600	31,0	450	31,0	450
		CF8M Paslanmaz çelik	41,4	600	31,0	450	31,0	450
		CF3M Paslanmaz çelik	41,4	600	31,0	450	31,0	450
		Monel [®]	41,4	600	31,0	450	31,0	450
		Hastelloy [®] C	41,4	600	31,0	450	31,0	450

1. Bu Kullanım ve Bakım Kılavuzunda verilen basınç/sıcaklık sınırları ve geçerli standart veya kurallarda belirtilen sınırlar aşılmamalıdır.
2. Belirtilen basınç sınırlarında yalnızca gövde boyutu ve gövde malzemeleri temel alınmıştır. Monte edilen regülatörün asıl basınç sınırları, regülatörün sıcaklığına, gövde uç bağlantısına, diyaframına, yuvasına ve/veya trim malzemesine göre azalabilir ve değişiklik gösterebilir.
3. Mevcut tüm gövde boyutları için bkz. Tablo 1 ve 2.
4. 1/4 NPT gövde boyutu için mevcut değildir.

MR95 Serisi

Table 5. MR95 Serisi Sıcaklık Kapasiteleri⁽¹⁾⁽²⁾⁽⁵⁾

TRIM MALZEMESİ	YUVA	DİYAFRAM	O-RİNG	DİYAFRAM KORUYUCU	CONTA	İÇ VALF YAYI	KONTROL YAYI	SICAKLIK	
								°C	°F
Nitril (NBR)	✓		✓					-40 ila 82	-40 ila 180
Neopren (CR)		✓						-40 ila 82	-40 ila 180
Florokarbon (FKM) ⁽³⁾⁽⁸⁾	✓	✓	✓					-18 ila 149, Sıcak su için 93°C ile sınırlıdır	0 ila 300, Sıcak su için 200°F ile sınırlıdır
Etilen propilen (EPDM)	✓	✓	✓					-7 ila 135	20 ila 275
Sihhi Etilen Propilen (EPDM) ⁽⁷⁾	✓	✓	✓					-7 ila 135	20 ila 275
Florosilikon (FVMQ)		✓						-60 ila 40	-76 ila 104
Perfloroelastomer (FFKM)	✓		✓					-18 ila 218	0 ila 425
PTFE	✓			✓				-40 ila 204	-40 ila 400
Paslanmaz Çelik (400 Serisi)	✓	✓						-40 ila 343	-40 ila 650
Paslanmaz Çelik (300 Serisi)	✓	✓				✓		-40 ila 232 İç Valf Yayısı -196 ila 343 diğer trim parçaları	-40 ila 450 İç Valf Yayısı -320 ila 650 diğer trim parçaları
Çelik (Çinko veya Krom kaplamalı)							✓	-40 ila 232	-40 ila 450
17-4 Paslanmaz Çelik							✓	-40 ila 343	-40 ila 650
Inconel®						✓	✓	-196 ila 343	-320 ila 650
Kompozisyon ⁽⁶⁾					✓			-40 ila 208	-40 ila 406
Grafit					✓			-196 ila 343	-320 ila 650
GÖVDE MALZEMESİ								SICAKLIK	
								°C	°F
Gri dökme demir								-29 ila 208	-20 ila 406
WCC Çelik ⁽⁴⁾								-29 ila 343	-20 ila 650
LCC Çelik ⁽⁴⁾								-40 ila 343	-40 ila 650
Paslanmaz çelik ⁽⁴⁾ , Monel® veya Hastelloy® C								-196 ile 288 arasında	-320 ila 550
Alüminyum-Bronz								-40 ila 260	-40 ila 500

1. Bu Kullanım Kılavuzunda yer alan basınç/sıcaklık sınırları ve geçerli herhangi bir standart sınırlaması aşılmamalıdır.
2. Belirtilen sıcaklık sınırlarında yalnızca gövde boyutu ve gövde malzemeleri temel alınmıştır. Monte edilen regülatörün sıcaklık sınırları, regülatörün gövde uç bağlantısına, diyaframına, yuvasına ve/veya trim malzemesine göre azalabilir ve değişiklik gösterebilir.
3. Buhar servisinde kullanıma yönelik değildir.
4. API 614 gerekliliklerini karşılar (Paslanmaz çelik trim ile).
5. Talep üzerine -196°C / -320°F kadar düşük proses sıcaklıklarına uygun özel kriyojenik yapılar mevcuttur. Kriyojenik sıcaklık konstrüksiyonları -196°C / -320°F'ye kadar dış sızıntı için laboratuvar testlerinden geçmiştir.
6. Sıcaklık değeri 232°C / 450°F'ye kadar artırılmış olabilir ancak conta bakımı için artırılması gerekebilir.
7. Sihhi EPDM elastomerler FDA, USP Sınıf VI ve ADI İçermeme gerekliliklerini karşılar.
8. Florokarbon (FKM) diyafram, nominal sıcaklık aralığında çalışacak şekilde tasarlanmıştır, ancak daha sıcak uygulamalarda yumuşama potansiyeline sahiptir. Diyafram contası üzerinde yeterli sıkıştırma yükünün muhafaza edildiğinden emin olmak için düzenli torluk flanş kapağı vidası kontrollerinin yapılması tavsiye edilir. (Bkz. sayfa 14.)

Tablo 6. Tip MR95LD, MR95HD ve MR95HDP Akış ve Boyutlandırma Katsayısı

GÖVDE BOYUTU		TAMAMEN AÇIK KATSAYISI (TAHLİYE BOYUTLANDIRMASI İÇİN)			C ₁	K _m	IEC BOYUTLANDIRMA KATSAYISI		
DN	İnç	C _v	C _g	C _s			X _T	F _D	F _L
---	1/4 NPT	1.1	37	1.85	33.6	0.74	0.715	0.62	0.86
15	1/2	2.9	103	5.15	35.5	0.79	0.797	0.70	0.89
20 ve 25	3/4 ve 1	6.0	221	11.05	36.8	0.88	0.857	0.68	0.94
40 ve 50	1-1/2 ve 2	18.1	700	35.00	38.7	0.88	0.945	0.65	0.94

$K_m = F_L^2$

Tablo 7. Düşük Akış Orifisli MR95 Serisi Regülatörler için Tahliye Boyutlandırma Katsayıları⁽¹⁾

GÖVDE BOYUTU		MR95 SERİSİ DÜŞÜK AKIŞ OPSİYONU İÇİN TAMAMEN AÇIK KATSAYISI	LEGACY 95 SERİSİ İÇİN TAMAMEN AÇIK KATSAYISI
DN	İnç	C _g	C _g
---	1/4 NPT	28	28
15	1/2	70	67
20 ve 25	3/4 ve 1	156	156
40 ve 50	1-1/2 ve 2	482	475

1. Düşük akış orifisi seçeneği, eş değer 95 Serisi konfigürasyon ile benzer akış kapasitesi sunar.

Monel® Special Metals Corporation şirketinin bir ticari markasıdır.
Hastelloy® C, Haynes International, Inc. şirketinin bir ticari markasıdır

**UYARI**

Bu talimatlara uyulmaması veya ekipmanın doğru şekilde kurulmaması ve korunmaması patlamaya, yangın ve/veya diğer kimyasal kirlenmelere neden olarak kişisel yaralanma ya da ölüme yol açabilir.

Fisher™ regülatörleri federal, eyalet ve yerel kanunlara, kurallara ve yönetmeliklere ve Emerson Process Management Regulator Technologies, Inc. (Emerson) talimatlarına uygun olarak kurulmalı, çalıştırılmalı ve bakımı yapılmalıdır.

Regülatör gaz üflüyorsa veya sistemde sızıntı varsa ünitenin servise sokulması gerekebilir. Sorun düzeltilmezse tehlikeli sonuçlara neden olabilir.

Kalifiye olmayan personel tarafından gerçekleştirilen kurulum, çalıştırma ve bakım prosedürleri ayarların uygun olmamasına ve cihazın güvenli çalışmamasına neden olabilir. Bu durumlardan herhangi birisi ekipmanın zarar görmesine veya kişisel yaralanmalara neden olabilir. MR95 Serisi regülatör yalnızca kalifiye personel tarafından kurulabilir veya servise alınabilir.

Tanıtım**Kılavuzun Kapsamı**

Bu kılavuz MR95 Serisi basınç regülatörleri için montaj, ayar, bakım ve parça siparişi talimatları vermektedir. Bu regülatörler genellikle hat veya panel montajı için ayrı olarak sevk edilir veya diğer ekipmanlara monte edilir. Diğer ekipmanlara yönelik talimatlar ve parça listelerine ayrı kılavuzlarda yer verilmiştir.

Ürün Açıklaması

MR95 Serisi basınç düşürücü ve fark basınç regülatörleri sıvı, gaz, hava ve buhar hizmetleri dahil olmak üzere çoklu akışkan ortamları için uygundur.

Tipik uygulamalar arasında yıkama tankları, küçük ısıtıcılar, yakıt ve yağ hatları, hava besleme sistemleri, test fişürleri ve sterilizatörlerde kullanım yer alır ancak bunlarla sınırlı değildir.

Basınç Düşürücü Regülatörler

MR95L, MR95H, MR95HP ve MR95HT tipi regülatörler, 0,14 ila 27,6 bar / 2 ila 400 psig arasında sabit çıkış basınçları gerektiren basınç kontrolü için doğrudan çalıştırılan basınç düşürücü regülatörlerdir.

Diferansiyel Basınç Regülatörleri

MR95LD, MR95HD ve MR95HDP tip regülatörler, 3,4 ila 10,3 bar / 2 ila 150 psi diferansiyel basınç aralığına sahip doğrudan çalıştırılan diferansiyel basınç düşürücü regülatörlerdir.

Çeşitli yapı tekliflerinin ayrıntılı dökümü için bkz. Tablo 1 - 6. Tipik MR95 Serisi regülatörler Şekil 1'de gösterilmektedir.

Çalışma İlkesi**Tip MR95H, MR95L, MR95HP ve MR95HT Basınç Düşürücü Regülatörler için**

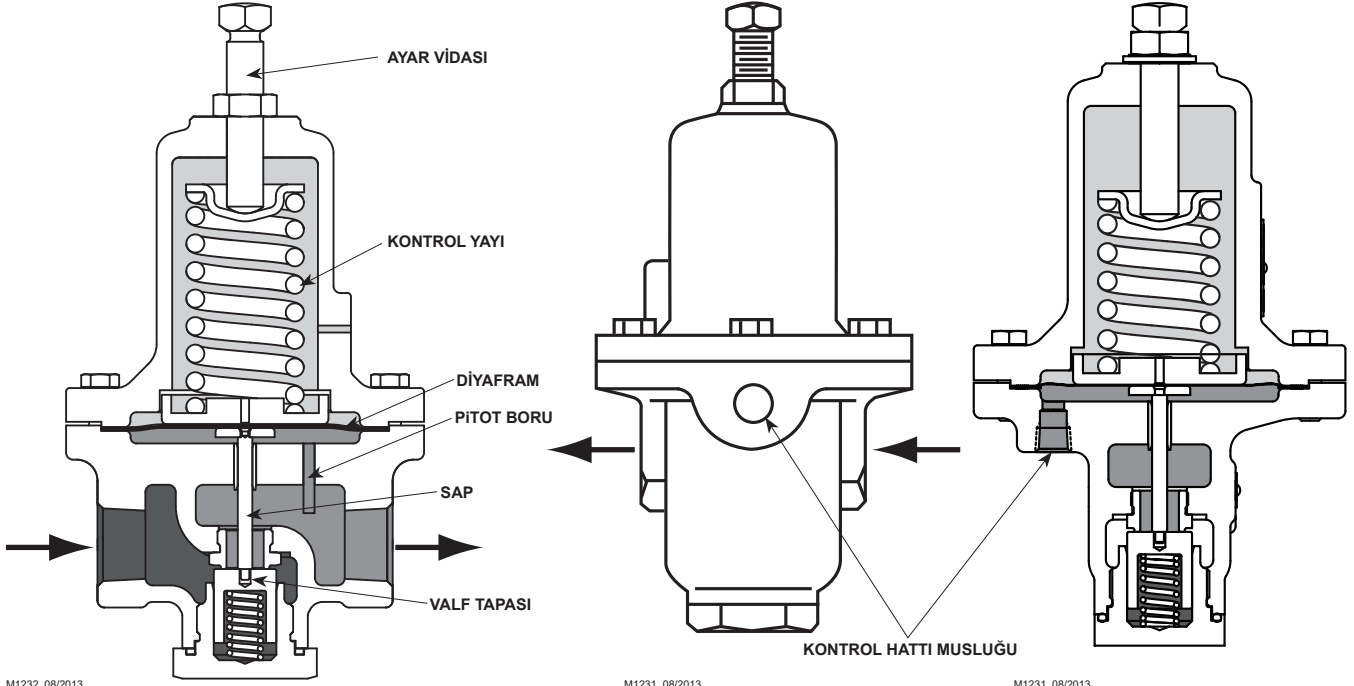
Tip MR95L, MR95H, MR95HP ve MR95HT (bkz. Şekil 2) doğrudan çalıştırılan regülatörlerdir ve çıkış basıncını düzenlemek için yay kuvveti kullanır. Aşağı akış basıncı ya gövde üzerinden dahili olarak ya da diyaframın alt tarafına bir kontrol hattı üzerinden harici olarak kaydedilir. Aşağı akış basıncı ayarlanan basınçta veya üzerinde olduğunda, disk orifise karşı tutulur ve regülatörden akışı kısıtlar. Talep arttığında, aşağı akış basıncı hafifçe düşerek yayın uzamasını sağlar, gövdeyi aşağı ve diski orifisten uzağa hareket ettirir. Bu, gövde içinden aşağı akış sistemine sıvı akışını sağlar.

Tip MR95LD, MR95HD ve basınç MR95HDP Diferansiyel Basınç Regülatörleri için

MR95LD, MR95HD ve MR95HDP tip regülatörler, yükleme besleme basıncı ile regülatörün aşağı akış basıncı arasında bir diferansiyel basıncı sağlar.

Bkz. Şekil 2. Regülatörün tasarımı, diyaframı ve basınç tepki odasını ana akış akımından izole eder. Aşağı akış basıncı (çıkış basıncı) pitot borusu veya kayıt deliği aracılığıyla diyaframın altına kaydedilir. Aşağı yöndeki basınç yükselirse diyafram altındaki basınç da artar. Bu güç yay sıkışmasının üstesinden gelir ve besleme basıncını yükler, böylece gövde yükselir. Valf tapası yayı valf başlığını orifise yaklaştırır. Regülatörden geçen akış, aşağı akış basıncının istenen diferansiyel seviyesine dönmesi için azaltılır. Aşağı akış basıncı azaldığında, tam tersi bir hareket gerçekleşir. Diyafram altındaki basınç azalır. Valf gövdesi, valf tapasını aşağı doğru iterek akış akışını açar ve regülatörden geçen sıvı akışını artırır. Aşağı yönde basınç istenen diferansiyel düzeye geri yükselir.

MR95 Serisi



M1232_08/2013

**ÖN VE İÇ GÖRÜNÜM
DAHİLİ BASINÇ KAYITLI MR95H TİPİ**

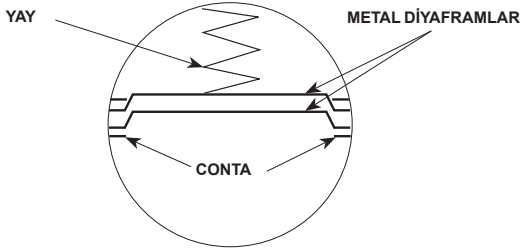
M1231_08/2013

**ARKA GÖRÜNÜM
DN 15 / 1/2 İNÇ TİP MR95H
HARİCİ BASINÇ KAYDIYLA**

M1231_08/2013

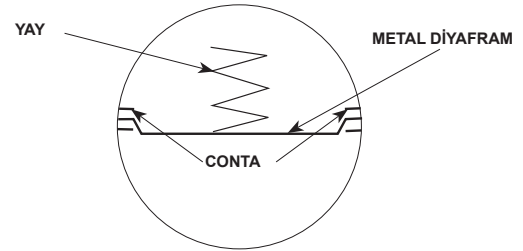
**YAN VE İÇ GÖRÜNÜM
DN 20 İLA 50 / 3/4 İLA 2 İNÇ
TİP MR95H HARİCİ BASINÇ KAYDIYLA
(AYRICA TİP MR95L,
DN 15 İLA 50 / 1/2 İLA 2 İNÇ GÖVDE
BOYUTLARI İÇİN TİPİKTİR)**

■ GİRİŞ BASINCI
■ ÇIKIŞ BASINCI
■ ATMOSFER BASINCI



M1231_08/2013

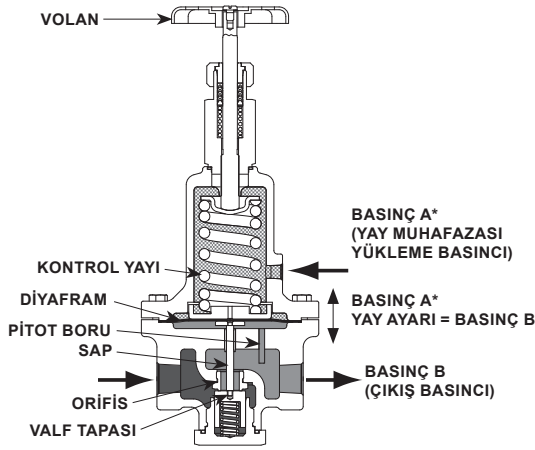
**2 METAL DİYAFRAMLİ MR95H TİPİ (1/4 NPT GÖVDE BOYUTLU,
0,14 İLA 0,41 bar / 2 İLA 6 psi ARALIĞINA SAHİP MR95L
TİPİ HARİÇ MR95HT VE MR95L TİPLERİ İÇİN DE TİPİKTİR)**



M1236_08/2013

**TİP MR95L (1/4 NPT, 0,14 - 0,41 bar / 2 İLA 6 psi ARALIK)
METAL DİYAFRAMLİ**

Şekil 2. MR95 Serisi İşletim Şemaları

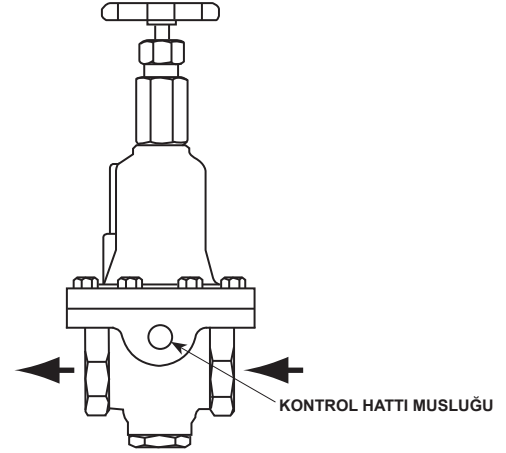


M1234_08/2013

TİP MR95HD VE MR95HDP
ÖN VE İÇ GÖRÜNÜMÜ, İÇ BASINÇ KAYDIYLA

- GİRİŞ BASINCI
- ÇIKIŞ BASINCI
- YÜKLEME BASINCI

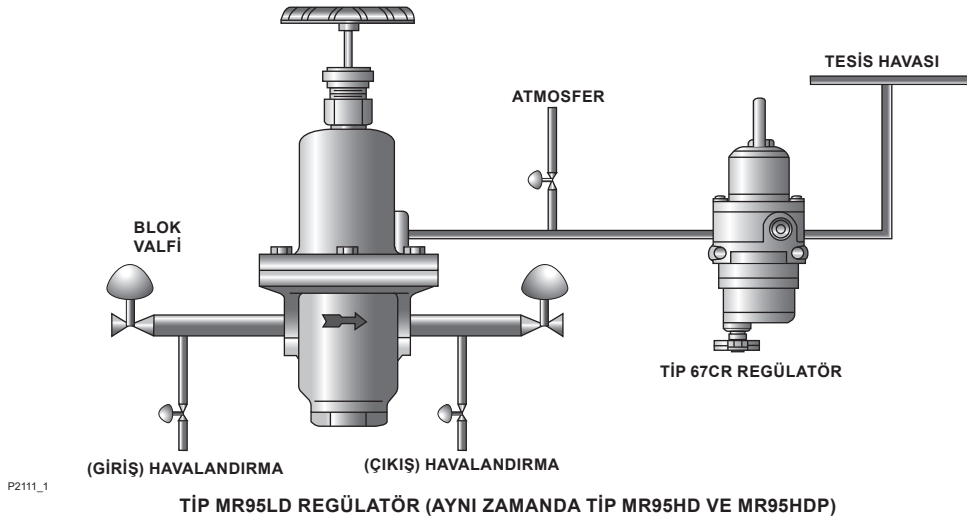
*BASINÇ A, BAŞKA BİR BASINÇ SİSTEMİ VEYA MANUEL YÜKLEME REGÜLATÖRÜ TARAFINDAN SAĞLANMALIDIR.



M1233_08/2013

TİP MR95HD VE MR95HDP
ARKA GÖRÜNÜMÜ, HARİCİ BASINÇ KAYDIYLA

Şekil 2. MR95 Serisi İşletim Şemaları (devamı)



P2111_1

TİP MR95LD REGÜLATÖR (AYNI ZAMANDA TİP MR95HD VE MR95HDP)

Şekil 3. Diferansiyel Basınç Regülatörü Montaj Şemaları

Kurulum



UYARI

Bu regülatör, uygun aşırı basınç koruması olmadan, servis koşullarının Teknik Özellikler bölümünde ve/veya regülatör etiketinde verilen sınırları aşabileceği yerlere monte edilirse kişisel yaralanma veya sistem hasarı meydana gelebilir. Servis koşullarının bu sınırları aşmasının nasıl önleneceğine ilişkin öneriler için Aşırı Basınç Koruması bölümüne bakın.

Ayrıca, regülatörün fiziksel olarak hasar görmesi, biriken gazın kaçması nedeniyle kişisel yaralanmalara veya maddi hasara yol açabilir. Bu tür yaralanma ve hasarları önlemek için regülatörü güvenli bir konuma kurun.

Kapalı koşullar altında veya iç mekânlarda, kaçan gaz birikebilir ve patlama tehlikesi oluşturabilir. Bu durumda, havalandırma açık havada yapılmalıdır.

Yay muhafazalı havalandırmaya sahip regülatör yapılarında, atmosfere serbest gaz akışına izin vermek için havalandırma açık tutulmalıdır. Açıklıkları yağmur, kar, böcek veya yay kutusu havalandırmasını veya havalandırma hattını tıkayabilecek diğer yabancı maddelerin girişine karşı koruyun.

Tüm basınç ekipmanları sismik olmayan bir alana kurulmalı, yangına maruz kalmamalı ve yıldırım çarpmalarına karşı korunmalıdır.

Regülatörü kurmadan önce:

- Regülatörü ambalajından çıkarın ve koruyucu nakliye tapalarını gövdenin uç bağlantılarından ve yay muhafazasındaki basınç bağlantısından çıkarın.
- Regülatörü kontrol edin ve nakliye sırasında hasar görmediğinden veya yabancı madde toplamadığından emin olun.
- Borudaki ve boru hattındaki kalıntıları veya kiri temizleyin.
- NPT gövdeler için dış boru dişine boru macunu uygulayın veya flanşlı gövdeler için uygun contalar kullanın.
- Regülatörden geçen gaz akışının gövde üzerindeki okla aynı yönde olduğundan emin olun.

DN 40 veya 50 / 1-1/2 veya 2 inç Tip MR95H, MR95HP ve MR95HT regülatörlerde, yaylı kasa havalandırması, uzak bir yere havalandırma sağlamak için bir havalandırma hattının bağlanabilmesi için delinmiştir. 1/4 NPT, DN 15, 20 ve 25 / 1/2, 3/4 ve 1 inç Tip MR95H, MR95HP ve MR95HT gövde boyutlarında, istek üzerine kılavuzlu havalandırma seçeneği mevcuttur. Havalandırma borusunun açıkta kalan ucunu hava koşullarına ve böceklere dayanıklı bir havalandırma tertibatı ile koruyun. Engelli olmadıklarından emin olmak için tüm havalandırma deliklerini ve uzak havalandırma hatlarını periyodik olarak kontrol edin.

MR95LD, MR95HD ve MR95HDP regülatör tiplerinde, yükleme basıncı yay kasasındaki 1/4 NPT bağlantısına bağlanır.

Aşırı Basınç Koruması



UYARI

Regülatörün aşağıdaki durumlarda kullanılması halinde kişisel yaralanma, ekipman hasarı veya biriken gazın kaçması veya basınç içeren parçaların patlaması nedeniyle sızıntı meydana gelebilir:

- **Aşırı basınç altındayken**
- **Servis koşullarının Teknik Özellikler bölümünde ve uygun etikette verilen sınırları aşabileceği yerlerde kurulmuşsa**
- **Koşullar bitişik boruların veya boru bağlantılarının değerlerini aşmışsa**

Bu tür yaralanma veya hasarları önlemek için, hizmet koşullarının bu sınırları aşmasını önlemek üzere basınç düşürücü veya basınç sınırlayıcı cihazlar sağlayın.

MR95H ve MR95HD tipi regülatörlerin çıkış basınç değeri giriş basınç değerine eşittir. MR95L, MR95LD, MR95HDP, MR95HP ve MR95HT tipi regülatörlerin çıkış basınç değeri, giriş basınç değerinden daha düşüktür.

Tavsiye edilen basınç sınırları regülatörün etiketine mühürlenmiştir. Asıl giriş basıncı, maksimum çalışma çıkış basıncı değerini aşıyorsa bir tür aşırı basınç koruması kullanılmalıdır. Regülatör giriş basıncının aşağı yönlü ekipmanının güvenli çalışma basıncından yüksek olması durumunda harici aşırı basınç koruması sağlayın.

Harici aşırı basınç korumasının yaygın yöntemleri arasında tahliye vanaları, izleme regülatörleri, kapatma cihazları ve seri regülasyon yer alır.

Regülatörün maksimum basınç sınırlamalarının altında çalışması, harici kaynaklardan veya boru hattındaki döküntülerden kaynaklanan hasar olasılığını ortadan kaldırmaz. Regülatör bir aşırı basınç durumuna maruz kalırsa meydana gelmiş olabilecek herhangi bir hasar olup olmadığını kontrol edin.

Çalıştırma

Not

Teknik Özellikler bölümü ve Tablo 3 ve 4, belirli yapılar için maksimum giriş, diferansiyel ve çıkış basınçlarını göstermektedir. Çalıştırma sırasında giriş basıncını, çıkış basıncını ve herhangi bir yükleme basıncını izlemek için basınç göstergeleri kullanın.

1. Doğru kurulumun tamamlandığını ve aşağı akış ekipmanının uygun şekilde ayarlandığını kontrol edin.
2. Tüm blok ve havalandırma valflerinin kapalı olduğundan emin olun.
3. Ayar vidasını (MR95L, MR95H, MR95HP ve MR95HT tipleri için) veya el çarkını (MR95LD, MR95HD ve MR95HDP tipleri için) saat yönünün tersine çevirerek kontrol yayının basıncını azaltın.
4. Valfleri aşağıdaki sırayla yavaşça açın:
 - a. Kullanılıyorsa yükleme besleme ve kontrol hattı valfleri
 - b. Giriş blok valfi
 - c. Çıkış blok valfi
5. Ayarlama prosedürüne göre regülatörü istenen çıkış (kontrol) basıncına ayarlayın.

Ayar



UYARI

Basınç içeren parçaların patlaması veya biriken gazın patlaması nedeniyle kişisel yaralanma, maddi hasar veya ekipman hasarını önlemek için, kontrol yayını asla söz konusu yay için çıkış basıncı aralığının üst sınırından daha yüksek bir çıkış basıncı üretecek şekilde ayarlamayın. İstenen çıkış basıncı kontrol yayının aralığı içinde değilse uygun aralıkta bir yay takın.

Regülatörün fabrika ayarı etiket üzerindeki basınç aralığı içerisinde değişkenlik gösterebilir. Çıkış (kontrol) yayının doğru şekilde ayarlanması için aşağıdaki prosedürleri uygulayın. Yay aralığı değiştirildiyse etiket üzerindeki damgalı yay aralıklarının değiştirildiğinden emin olun.

Tüm MR95 Serisi regülatör yayları sıfır çıkış sağlamak için geri alınabilir. Tavsiye edilen çıkış basıncı aralıkları, maksimum giriş basınçları ve ilgili yayların renk kodları Tablo 3 ve 4'te gösterilmektedir.

Tip MR95L, MR95H, MR95HP ve MR95HT

Anahtar numaralarına Şekil 6, 8 veya 9'da atıfta bulunmaktadır.

1. Sıkma somununu (anahtar 17) gevşetin
2. Ayar vidasını (anahtar 15) çıkış basıncını artırmak için saat yönünde, azaltmak için saat yönünün tersine çevirin.
3. Ayar sırasında test göstergesi kullanarak çıkış basıncını takip edin.
4. İstenen ayarı korumak için sıkma somununu (anahtar 17) sıkın.

Tip MR95LD, MR95HD ve MR95HDP

Anahtar numaralarına Şekil 7 veya 10'da atıfta bulunmaktadır.

1. Çıkış basıncını artırmak için el çarkını (anahtar 38) saat yönünde veya azaltmak için saat yönünün tersine çevirin.
2. Ayar sırasında test göstergesi kullanarak çıkış basıncını takip edin.

Kapatma

1. Regülatör girişine giden yukarı akış blok vanasını kapatın.
2. Regülatör çıkışına giden aşağı akış blok vanasını kapatın.
3. Regülatör ile aşağı akış kapatma vanası arasındaki hava alma vanasını yavaşça açarak aşağı akış basıncını tahliye edin. Regülatör yay ayarı değiştirilmeden, Tip MR95L, MR95H, MR95HP veya MR95HT regülatörü azalan çıkış basıncına yanıt olarak açıldığından, yukarı akış ve aşağı akış kapatma valfleri arasındaki tüm basınç tahliye valfinden serbest bırakılacaktır. MR95L, MR95H, MR95HP ve MR95HT tip regülatörler için 4, 5 ve 6. adımları atlayın. MR95LD, MR95HD ve MR95HDP tipleri için 4 ila 6. adımlara devam edin.

4. Blok vanasını yükleme basıncına kadar kapatın.
5. Yay muhafazasındaki basıncı boşaltmak için yükleme basıncını yavaşça boşaltın.
6. Regülatörde kalan tüm basıncı boşaltmak için giriş basıncını yavaşça (hava alma valfinden) boşaltın.

Bakım



UYARI

Ani basınç boşalması veya biriken gazın patlaması nedeniyle kişisel yaralanma, maddi hasar veya ekipman hasarını önlemek için, önce regülatörü sistem basıncından izole etmeden ve regülatördeki tüm iç basıncı boşaltmadan herhangi bir bakım veya sökme işlemine kalkışmayın.

Yay veya basınç yüklü aktüatörden kaynaklanabilecek olası kişisel yaralanmaları önlemek için, sökmeye önce ayar vidasının tamamen geri çekildiğinden ve yay kutusu basıncının tahliye edildiğinden emin olun. Aksi takdirde, yay yükü veya yükleme basıncı yaylı kovani zorla dışarı atabilir.

Onarım için sökülen regülatörler, servise geri gönderilmeden önce düzgün çalışma açısından test edilmelidir. Fisher™ regülatörlerinin onarımı için yalnızca Emerson tarafından üretilen parçalar kullanılmalıdır.

Normal aşınma veya harici kaynaklardan oluşabilecek hasarlar nedeniyle, bu regülatör periyodik olarak kontrol edilmeli ve bakımı yapılmalıdır. Muayene ve parça değiştirme sıklığı, servis koşullarının zorluğuna veya yerel, eyalet ve federal kural ve yönetmeliklerin gerekliliklerine bağlıdır.

Oluşabilecek normal aşınma nedeniyle parçaları periyodik olarak kontrol edin ve gerekirse değiştirin. Muayene sıklığı, servis koşullarının zorluğuna veya eyalet ve federal yasaların gerekliliklerine bağlıdır.

O-ringler, contalar, diyafram ve ambalaj gibi parçaları gereken şekilde değiştirin. Regülatör yeniden monte olurken daima yağlayıcıları uygulayın. Uygun yağlama maddeleri montaj çizimleri içinde gösterilir.

Regülatörün demonte edilmesi için boru hattından çıkarılması gerekmez. Anahtar numaralarına Şekil 4 ila 10'da atıfta bulunmaktadır.

Orifis ve Valf Tapası Deęiřtirme veya Bakımı

Valfin sıkıca kapanmadığı görülüyorsa orifis ve valf tapası aşınmış veya hasar görmüş olabilir. Bunları kontrol etmek ve/veya deęiřtirmek için ařağıdaki şekilde devam edin.

1. Regülatörü kapatın. Doğru prosedür için Kapatma bölümüne bakın.
2. Valf tapası kılavuzunu (anahtar 5) gövdeden (anahtar 1) sökün. Valf tapası yayı (anahtar 26) ve valf tapası (anahtar 4) normalde valf tapası kılavuzu ile birlikte gövdeden çıkacaktır. DN 40 veya 50 / 1-1/2 veya 2 inç gövde boyutlu regülatörlerde, mil (anahtar 6) de regülatör gövdesinden çıkacaktır.
3. Valf tapasının (anahtar 4) oturma yüzeyini kontrol edin, valf tapasının elastomer, PTFE veya parlatılmış metal yüzeyinin hasar görmediğinden emin olun. Ayrıca Tip MR95HP'nin valf tapası üzerindeki harici O-halkasını (anahtar 4c) kontrol edin. Hasar tespit edilirse valf tapası grubunu deęiřtirin.
4. Orifisinin oturma kenarını (anahtar 3) kontrol edin. Hasar tespit edilirse orifisi gövdeden sökün (anahtar 1) ve yeni bir parça ile deęiřtirin. Uygun tork deęerleri için Tablo 8'e bakın.
5. Regülatörü yukarıdaki adımların ters sırasıyla tekrar monte edin. Valf tapası kılavuzunu (anahtar 5) takarken, yeterli metal-metal sızdırmazlığı sağlamak için dişleri ve sızdırmazlık yüzeyini sızdırmazlık maddesi ile kaplayın. Uygun tork deęerleri için Tablo 8'e bakın.

Flanř Kapağı Vidası Tork Muayenesi

Bir süre kullanımdan sonra bazı MR95 Serisi regülatörler için yay muhafazası kapak vidalarının yeniden döndürülmesi gerekebilir. Kapak vidalarını ařağıdaki gibi yeniden döndürün:

1. Regülatörü kapatın. Doğru prosedür için Kapatma bölümüne bakın.
2. Kapak vidalarını (anahtar 16) çapraz düzende tekrar sıkın. Uygun tork deęerleri için Tablo 9'a bakın.
3. Regülatörü yeniden basınçlandırmak için Çalıştırma bölümünü izleyin.
4. Gerektiğinde Diyaframın Deęiřtirilmesi bölümüne bakın.

Diyaframı Deęiřtirme

Regülatör diferansiyel veya ařağı akıř basınç deęiřikliklerine yanıt vermiyorsa, sıvı sızıyorsa veya yay muhafazasına havalandırma yapıyorsa (basınç düşürücü regülatörler) veya yüklemeye basıncı ařağı akıř borularına sızıyor gibi görünüyorsa (diferansiyel basınç regülatörleri), diyafram aşınmış veya yırtılmış olabilir. Diyaframı ařağıdaki gibi kontrol edin/deęiřtirin:



DİKKAT

Metal diyaframların ince keskin kenarları vardır. El kesilmelerini önlemek için diyaframı ve özellikle diyafram kenarını tutarken dikkatli olun.

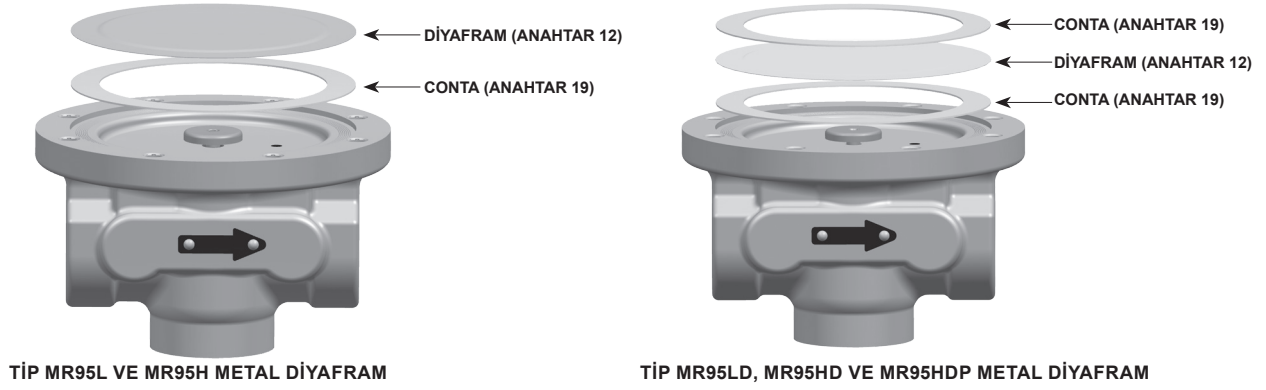
1. Regülatörü kapatın. Doğru prosedür için "Kapatma" bölümüne bakın.
2. **MR95L, MR95H, MR95HP ve MR95HT Tipleri için** - sıkıřma somununu (anahtar 17) gevřetin ve tüm yay baskısını gidermek için ayar vidasını (anahtar 15) saat yönünün tersine çevirin.
MR95LD, MR95HD ve MR95HDP tipleri için - tüm yay baskısını kaldırmak için volanı (anahtar 38) saat yönünün tersine çevirin.



DİKKAT

Dikey bir kurulumda veya yaylı kasanın yukarı doğru yönlendirilmediğı başka bir uygulamada kurulu MR95 Serisi regülatörü sökerken yaylı kasaya yeterli destek sağlayın. Yeterli destek olmadan yay yuvası düşebilir ve kapak vidaları gevřetildiğinde fiziksel yaralanmaya neden olabilir.

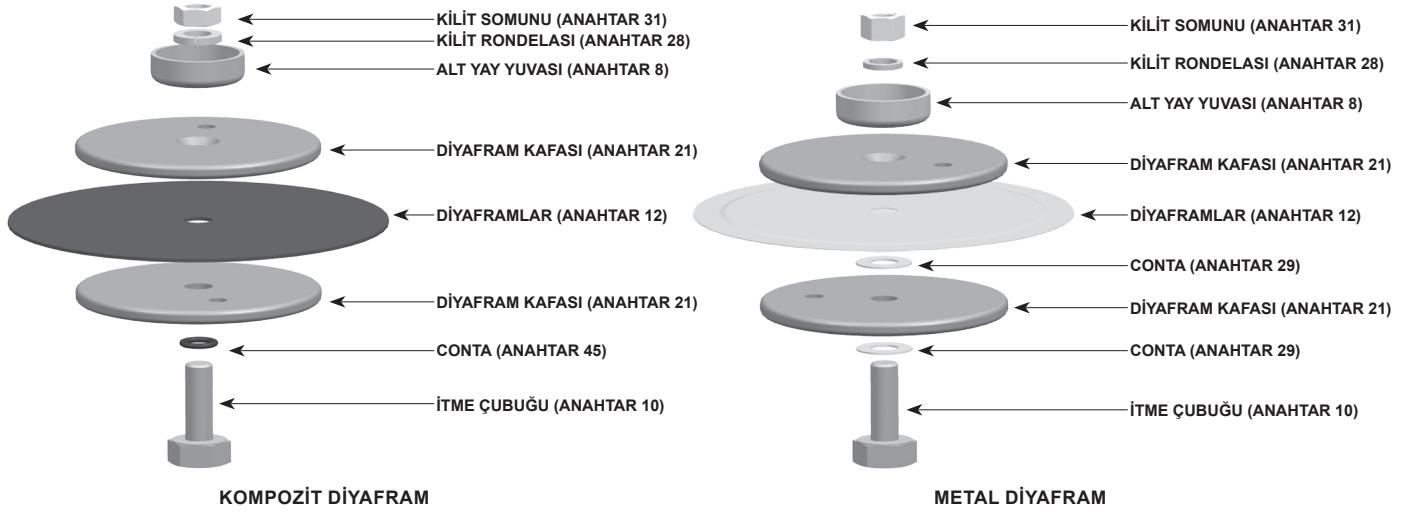
3. Kapak vidalarını (anahtar 16) diyafram muhafazasından sökün. Yay muhafazasının tamamını (anahtar 2) gövdeden (anahtar 1) kaldırın.
4. Üst yay yatağını (anahtar 9) ve regülatör yayını (anahtar 11) sökün. Gövde boyutları DN 40 ve 50 / 1-1/2 ve 2 inç olan MR95H, MR95HP ve MR95HT tipleri için 5. ve 6. adımları atlayın.
5. **MR95HD ve MR95HDP tipleri ve MR95H, MR95HP ve MR95HT tiplerinin 1/4 NPT ila DN 25 / 1 inç gövde boyutları için** alt yay yuvasını çıkarın (anahtar 8).
MR95L ve MR95LD tipleri için diyafram kafası tertibatını sökün (anahtar 21, alt yay yuvası ve diyafram kafası birlikte dişli).
6. Diyaframı (anahtar 12) çıkarın ve hasar olup olmadığını kontrol edin. Hasara varsa deęiřtirin. Gerekli diyafram sayısı için bkz. Tablo 8. Adım 9'a geçin.
7. DN 40 ve 50 / 1-1/2 ve 2 inç gövde boyutları için diyafram ve diyafram kafasını çıkarın. Diyafram kafası sadece DN 40 ve 50 / 1-1/2 ve 2 inç boyutları için sökülebilir. Diyaframı (anahtar 12) ve iki küçük diyafram contasını (anahtar 29) veya O-ringi (anahtar 45) kontrol etmek için sökün. Kilitsomununu (anahtar 31) itici direğinden (anahtar 10) çıkarın ve grubu ayırın. Elastomer diyafram kullanılıyorsa ve contalar paslanmaz çelik diyaframlar ile kullanılıyorsa itici direğinin etrafını sızdırmaz hale getirmek için bir O-ring kullanılır.
8. 1/4 NPT gövde boyutuna sahip regülatör hariç sap tertibatını (anahtar 6) sökün. O-ringi (şekil yok) aşınma veya hasara karşı kontrol edin. Hasar tespit edilirse sap tertibatını deęiřtirin.
9. Diyaframlar (anahtar 12) çıkarılmışken, basınç kayıt deliğinin (pitot borusu, anahtar 20, DN 20 / 3/4 inç ve daha büyük gövde boyutlarında) tamamen açık olduğundan ve tüm engellerden arınmış olduğundan emin olun.



TİP MR95L VE MR95H METAL DİYAFRAM

TİP MR95LD, MR95HD VE MR95HDP METAL DİYAFRAM

Şekil 4. 1/4 NPT ve DN 15 ila 25 / 1/2 ila 1 inç Gövde Boyutlarıyla MR95 Serisi için Diyafram Tertibatı



KOMPOZİT DİYAFRAM

METAL DİYAFRAM

Şekil 5. DN 40 ve 50 / 1-1/2 ve 2 inç Gövde Boyutlarıyla MR95 Serisi için Diyafram Tertibatı

Table 8. Gereken Diyafram Sayısı

GÖVDE BOYUTU	TİP	YAY ARALIĞI	DİYAFRAM MALZEMESİ	DİYAFRAM SAYISI	
1/4 NPT	MR95L ve MR95LD	Tüm aralıklar	Etilen Propilen Dien (EPDM)	1	
			Sihhi Etilenpropilen (EPDM) ⁽¹⁾	1	
			Neopren (CR)	1	
			Florokarbon (FKM)	1	
	MR95H, MR95HD, MR95HDP ve MR95HP	Tüm aralıklar	0,14 - 0,41 bar / 2 ila 6 psig hariç tüm aralıklar	Metal	2
			0,14 ila 0,41 bar / 2 ila 6 psig	Metal	1
				Metal	2
				Etilen Propilen Dien (EPDM)	1
DN 15 ila 50 / 1/2 ila 2 inç	Tüm tipler	Tüm aralıklar	Sihhi Etilenpropilen (EPDM) ⁽¹⁾	1	
			Florokarbon (FKM)	1	
			Neopren (CR)	1	
			Metal	2	
			Etilen Propilen Dien (EPDM)	1	
			Sihhi Etilenpropilen (EPDM) ⁽¹⁾	1	
	Florokarbon (FKM)	2			
	Neopren (CR)	1			

1. EPDM, FDA, USP Sınıf VI ve ADI Free gerekliliklerini karşılar.

Table 9. Tork Özellikleri

GÖVDE BOYUTU		YAY MUHAFAZASI CIVATASI ⁽¹⁾⁽²⁾		ORİFİS		TAPA KILAVUZU	
DN	İnç	N•m	Ft-Lb	N•m	Ft-Lb	N•m	Ft-Lb
----	1/4	8 ila 11	6 ila 8	8 ila 11	6 ila 8	68 ila 79	50 ila 58
15	1/2	13 ila 18	10 ila 13	46 ila 51	34 ila 38	102 ila 122	75 ila 90
20 ve 25	3/4 ve 1	33 ila 41	24 ila 30	68 ila 81	50 ila 60	136 ila 169	100 ila 125
40 ve 50	1-1/2 ve 2	54 ila 68	40 ila 50	244 ila 271	180 ila 200	230 ila 271	170 ila 200

1. Etilenpropilen (EPDM) diyaframlar kullanılırken yay muhafazası civatasının torku %30 azaltılıyor.

10. Ünite metal diyaframlara sahipse (bkz. Şekil 4 ve 5):
- (Sadece DN 40 ve 50 / 1-1/2 ve 2 inç boyutlarındaki MR95H, MR95HT, MR95HD ve MR95HDP tiplerinin alt diyafram kafası için geçerlidir.) İtici direği bulun (anahtar 10) ve daha büyük düz yüzeyi aşağıda ve dış sapı yukarıda olacak şekilde bir yüzeye yerleştirin (metal diyafram itici direğin alt yüzeyinde girintili bir çap vardır). Ardından, daha küçük bir bileşim contası (anahtar 29) bulun ve itici direğin dışlı ucuna takın. Diyafram kafalarından birini bulup alın ve diyafram kafasının yivli tarafı contaya bakacak şekilde itici direğin dışlı ucunun üzerinden geçirin. İkinci bir conta alın ve diyafram kafasının üstündeki itici direğin dışlı ucunun üzerine yerleştirin.
 - Gövdenin (anahtar 1) diyaframları (anahtar 12) destekleyecek yüzeyindeki iki büyük diyafram contasından (anahtar 19) birini değiştirin. Sadece bir metal diyafram kullanan 0,14 ila 0,41 bar / 2 ila 6 psi yay aralığı ayarına sahip 1/4 NPTMR95L ve MR95LD tipleri hariç olmak üzere, regülatör başına iki diyafram kullanılacaktır (metal diyafram iki diyafram contası arasındadır). İkinci metal diyafram üzerine başka bir diyafram contası konur. Metal diyaframların yükseltilmiş yüzeyleri üniteye, montaj cihazına doğru (yaya doğru) bakacak şekilde yerleştirilmelidir ancak yalnızca bir metal diyafram kullanıldığında yükseltilmiş yüzey aşağıya (gövdeye doğru) bakmalıdır. Referans olarak Bkz. Şekil 2.
11. Yukarıdaki prosedürlerin tersini uygulayarak yeniden monte edin. Üst yay yuvasını (anahtar 9) ve ayar vidasının (anahtar 15) açıkta kalan dişlerini sıkışma önleyici yağlayıcı ile yağlayın. Kapak vidalarını (anahtar 16) çapraz bir şekilde takın ve sadece parmak sıklığına kadar sıkın.
12. Diyaframda uygun gevşekliği sağlamak için, tamamen çıkarılmışsa ayar vidasını (anahtar 15, Tip MR95L, MR95H, MR95HP ve MR95HT için) veya volanı (anahtar 38, Tip MR95LD, MR95HD ve MR95HDP) takın ve saat yönünde çevirin. Bu, valf tapasının (anahtar 4) tam hareketine izin vermek için diyaframın (anahtar 12) doğru konumlandırılmasını sağlar. Kapak vidalarını (anahtar 16) sıkma işlemini tamamlayın. Uygun tork değerleri için Tablo 8'e bakın.

13. Yeniden montaj prosedürlerini tamamlayın ve istenen çıkış basıncını üretmek için ayar vidasını (anahtar 15) veya volanı (anahtar 38) çevirin. MR95L, MR95H, MR95HP ve MR95HT tipleri için, istenen ayarı korumak için sıkma somununu (anahtar 17) sıkın.

Salmastranın Değiştirilmesi (Sadece MR95LD, MR95HD ve MR95HDP Tipleri)

Ayar vidasının etrafındaki sızıntı aşınmış salmastra malzemesine işaret edebilir. Salmastra halkalarını değiştirmek için aşağıdaki talimatları izleyin.

- Regülatörü kapatın. Doğru prosedür için "Kapatma" bölümüne bakın.
- Makine vidasını (anahtar 41) çıkarın ve rondelayı (anahtar 44) ve volanı (anahtar 38) kaldırın.
- Salmastra kutusunu (anahtar 32) sökerek çıkarın. Salmastra somununu (anahtar 35) ve salmastra takipçisini (anahtar 34) ayar vidasından (anahtar 33) sökün.
- Ayar vidasını (anahtar 33) sökün ve salmastra kutusunun (anahtar 32) altından dışarı çekin.
- Eski salmastrayı (anahtar 36) çekip çıkarın ve üç yeni salmastra halkasıyla değiştirin. Salmastra kutusu contasını değiştirin (anahtar 37). Salmastra kutusu contasını genel amaçlı Politetrafloroetilen (PTFE) veya lityum gres ile yağlayın.
- Ayar vidasını (anahtar 33) salmastra/paketleme kutusunun (anahtar 32) iç kısmına geri getirerek salmastra kutusu ünitesini yeniden monte edin. Salmastra takipçisini (anahtar 34) ayar vidasının üzerine ve salmastra kutusunun içine kaydırın. Salmastra somununu vidalayın (anahtar 35).
- Salmastra/paketleme kutusunu (anahtar 32) tekrar yaylı kasaya (anahtar 2) yerleştirin. Volanı (anahtar 38) ve rondelayı (anahtar 44) ayar vidasına (anahtar 33) takın ve makine vidasını (anahtar 41) vidalayın.

Anahtar Açıklama	Parça Numarası	Anahtar Açıklama	Parça Numarası
6 Sap/Sap Tertibatı (devamı) Tip MR95HP (devamı) DN 40 ve 50 / 1-1/2 ve 2 sinç Gövde boyutları 416 Paslanmaz çelik Kontrol hattı olmadan Kontrol hattı ile 316 Paslanmaz çelik, NACE ⁽¹⁾ Kontrol hattı olmadan Kontrol hattı ile Nitril (NBR) yuva Florokarbon (FKM) yuva	GF05507X022 ERAA01906A0 GF05507X032 ERAA01906A2 ERAA01906A3	9 Üst Yay Yuvası, NACE ⁽¹⁾ (devamı) Tip MR95L, MR95LD, MR95H, MR95HD ve MR95HDP (devamı) DN 40 ve 50 / 1-1/2 ve 2 sinç Gövde boyutları Çelik ⁽²⁾ Paslanmaz çelik Tip MR95HP ve MR95HT 1/4 NPT Gövde Boyutu Çelik ⁽²⁾ Paslanmaz çelik DN 15 / 1/2 sinç Gövde Boyutu Çelik ⁽²⁾ Paslanmaz çelik DN 20 ve 25 / 3/4 ve 1 sinç Gövde boyutları Çelik ⁽²⁾ Paslanmaz çelik DN 40 ve 50 / 1-1/2 ve 2 sinç Gövde boyutları Çelik ⁽²⁾ Paslanmaz çelik	1P787624092 1P7876X0012 14B9950X012 14B9950X022 ERCA00382A0 ERCA00382A1 ERCA00138A0 ERCA00138A1 1P787624092 1P7876X0012
6a Sap 6b İtme Plakası (Yalnızca 1/4 NPT ve DN 15 ila 25 / 1/2 ila 1 inç /Gövde boyutları) 6b O-ring (Yalnızca DN 40 ve 50 / 1-1/2 ve 2 in. Gövde boyutları) 6c O-ring (Yalnızca DN 15 ila 25 / 1/2 ila 1 inç Gövde boyutları)	----- ----- ----- -----	10 İtme Çubuğu, Yalnızca DN 40 ve 50 / 1-1/2 ve 2 inç Gövde boyutları Metal-metal yuva 416 Paslanmaz çelik, Yalnızca Tip MR95H, MR95HD, MR95HDP ve MR95HT 316 Paslanmaz çelik, Yalnızca Tip MR95H, MR95HD, MR95HDP ve MR95HT Hastelloy® C, Yalnızca Tip MR95H, MR95HD ve MR95HDP Monel®, Yalnızca Tip MR95H, MR95HD ve MR95HDP Kompozit yuva 416 Paslanmaz çelik Yalnızca Tip MR95H, MR95HD, MR95HDP ve MR95HP 316 Paslanmaz çelik, NACE ⁽¹⁾ , Oksijen Servisi Yalnızca Tip MR95H, MR95HD, MR95HDP ve MR95HP Monel®, Yalnızca Tip MR95H, MR95HD ve MR95HDP	ERCA00382A0 ERCA00382A1 ERCA00138A0 ERCA00138A1 1P787624092 1P7876X0012 GF05509X022 GF05509X032 GF05509X052 GF05509X042 GF05549X022 GF05549X032 GF05549X042 Bkz. Tablo 3 Bkz. Aşağıdaki Tablo ----- 11A5126X012 11A5127X012 11A5128X012 11A5129X012 11A5130X012 11A5131X012 11A5527X012
7 Sap Kılavuzu Burcu 1/4 NPT Gövde Boyutu 416 Paslanmaz çelik 316 Paslanmaz çelik, NACE ⁽¹⁾ , Oksijen Servisi Hastelloy® C Monel® DN 15 / 1/2 sinç Gövde Boyutu 416 Paslanmaz çelik 316 Paslanmaz çelik, NACE ⁽¹⁾ , Oksijen Servisi Hastelloy® C Monel® DN 20 ila 50 / 3/4 ila 2 inç Gövde boyutları 416 Paslanmaz çelik 316 Paslanmaz çelik, NACE ⁽¹⁾ , Oksijen Servisi Hastelloy® C Monel®	ERCA03695A0 ERCA03695A1 ERCA03695A3 ERCA03695A2 ERCA03694A0 ERCA03694A1 ERCA03694A3 ERCA03694A2 ERCA03668A0 ERCA03668A1 ERCA03668A3 ERCA03668A2 1E392309012 1E3923X0012 1E395408012 1E3954X0042 1E398608012 1E3986X0042 1P787724152 1P7877X0012	11 Kumanda Yayı, NACE ⁽¹⁾⁽²⁾ 12* Diyafram 13 Etiket 14* Diyafram Koruyucu, PTFE, NACE ⁽¹⁾ Tip MR95L ve MR95LD 1/4 NPT Gövde Boyutu DN 15 / 1/2 sinç Gövde Boyutu DN 20 ve 25 / 3/4 ve 1 sinç Gövde boyutları Tip MR95H, MR95HP, MR95HD ve MR95HDP 1/4 NPT Gövde Boyutu DN 15 / 1/2 sinç Gövde Boyutu DN 20 ve 25 / 3/4 ve 1 sinç Gövde boyutları DN 40 ve 50 / 1-1/2 ve 2 sinç Gövde boyutları Tip MR95H, MR95HP, MR95HD ve MR95HDP 1/4 NPT Gövde Boyutu DN 15 / 1/2 sinç Gövde Boyutu DN 20 ve 25 / 3/4 ve 1 sinç Gövde boyutları DN 40 ve 50 / 1-1/2 ve 2 sinç Gövde boyutları Yalıtılmış Kare Başlı Ayar DN 15 / 1/2 sinç Gövde Boyutu DN 20 ve 25 / 3/4 ve 1 sinç Gövde boyutları DN 40 ve 50 / 1-1/2 ve 2 sinç Gövde boyutları Volan Ayarı DN 15 / 1/2 sinç Gövde Boyutu	GF05509X022 GF05509X032 GF05509X052 GF05509X042 GF05549X022 GF05549X032 GF05549X042 Bkz. Tablo 3 Bkz. Aşağıdaki Tablo ----- 11A5126X012 11A5127X012 11A5128X012 11A5129X012 11A5130X012 11A5131X012 11A5527X012 GF05533X012 GF05533X012 GF05543X012 GF05522X012 GF05533X022 GF05533X022 GF05543X022 GF05522X022 GF05553X012 GF05543X012 GF05522X012 ERAA02331A0
8 Alt Yay Yuvası, NACE ⁽¹⁾ Tip MR95L, MR95LD, MR95H, MR95HD ve MR95HDP 1/4 NPT Gövde Boyutu Alüminyum ⁽²⁾ Paslanmaz çelik DN 15 / 1/2 sinç Gövde Boyutu Alüminyum ⁽²⁾ Paslanmaz çelik DN 20 ve 25 / 3/4 ve 1 sinç Gövde boyutları Alüminyum ⁽²⁾ Paslanmaz çelik DN 40 ve 50 / 1-1/2 ve 2 sinç Gövde boyutları Çelik ⁽²⁾ Paslanmaz çelik Tip MR95HP ve MR95HT 1/4 NPT Gövde Boyutu Çelik ⁽²⁾ Paslanmaz çelik DN 15 / 1/2 sinç Gövde Boyutu Çelik ⁽²⁾ Paslanmaz çelik DN 20 ve 25 / 3/4 ve 1 sinç Gövde boyutları Çelik ⁽²⁾ Paslanmaz çelik DN 40 ve 50 / 1-1/2 ve 2 sinç Gövde boyutları Çelik ⁽²⁾ Paslanmaz çelik	1E392309012 1E3923X0012 1E395408012 1E3954X0042 1E398608012 1E3986X0042 1P787724152 1P7877X0012 ERCA00453A0 ERCA00453A1 ERCA00436A0 ERCA00436A1 17B8733X012 17B8733X022 1P787724152 1P7877X0012	15 Ayar Vidası, NACE ⁽¹⁾⁽²⁾ Kare Başlı Ayar 1/4 NPT Gövde Boyutu DN 15 / 1/2 sinç Gövde Boyutu DN 20 ve 25 / 3/4 ve 1 sinç Gövde boyutları DN 40 ve 50 / 1-1/2 ve 2 sinç Gövde boyutları Paslanmaz Çelik Kare Başlı Ayar 1/4 NPT Gövde Boyutu DN 15 / 1/2 sinç Gövde Boyutu DN 20 ve 25 / 3/4 ve 1 sinç Gövde boyutları DN 40 ve 50 / 1-1/2 ve 2 sinç Gövde boyutları Yalıtılmış Kare Başlı Ayar DN 15 / 1/2 sinç Gövde Boyutu DN 20 ve 25 / 3/4 ve 1 sinç Gövde boyutları DN 40 ve 50 / 1-1/2 ve 2 sinç Gövde boyutları Volan Ayarı DN 15 / 1/2 sinç Gövde Boyutu	11A5126X012 11A5127X012 11A5128X012 11A5129X012 11A5130X012 11A5131X012 11A5527X012 GF05533X012 GF05533X012 GF05543X012 GF05522X012 GF05533X022 GF05533X022 GF05543X022 GF05522X022 GF05553X012 GF05543X012 GF05522X012 ERAA02331A0
9 Üst Yay Yuvası, NACE ⁽¹⁾ Tip MR95L, MR95LD, MR95H, MR95HD ve MR95HDP 1/4 NPT Gövde Boyutu Çelik ⁽²⁾ Paslanmaz çelik DN 15 / 1/2 sinç Gövde Boyutu Çelik ⁽²⁾ Paslanmaz çelik DN 20 ve 25 / 3/4 ve 1 sinç Gövde boyutları Çelik ⁽²⁾ Paslanmaz çelik DN 40 ve 50 / 1-1/2 ve 2 sinç Gövde boyutları Çelik ⁽²⁾ Paslanmaz çelik	ERCA00383A0 ERCA00383A1 ERCA00823A0 ERCA00823A1 1E398725072 1E3987X0012	16 Kapak Vidası, NACE ⁽¹⁾⁽²⁾ Tip MR95L ve MR95LD 1/4 NPT Gövde Boyutu Çelik (10 gerekli) Paslanmaz çelik (10 gerekli)	ERCA00651A0 ERCA00651A1

*Önerilen yedek parça

Hastelloy® C, Haynes International, Inc. şirketinin bir ticari markasıdır

Monel® Special Metals Corporation şirketinin bir ticari markasıdır.

1. NACE MR0175-2002, NACE MR0103 ve NACE MR0175/ISO 15156.

2. Parça, yalnızca asitli gazla maruz kalmadığı uygulamalar için NACE gerekliliklerini karşılar.

MR95 Serisi

Anahtar Açıklama	Parça Numarası	Anahtar Açıklama	Parça Numarası
16 Kapak Vidası, NACE ⁽¹⁾⁽²⁾ (devamı) Tip MR95L ve MR95LD (devamı) DN 15 / 1/2 inç Gövde Boyutu Çelik (10 gerekli) Paslanmaz çelik (10 gerekli) DN 20 ve 25 / 3/4 ve 1 inç Gövde boyutları Çelik (12 gerekli) Paslanmaz çelik (12 gerekli) Tip MR95H ve MR95HD 1/4 NPT Gövde Boyutu Çelik (6 gerekli) Paslanmaz çelik (6 gerekli) DN 15 / 1/2 inç Gövde Boyutu Çelik (8 gerekli) Paslanmaz çelik (8 gerekli) DN 20 ve 25 / 3/4 ve 1 inç Gövde boyutları Çelik (8 gerekli) Paslanmaz çelik (8 gerekli) DN 40 ve 50 / 1-1/2 ve 2 inç Gövde boyutları Çelik (8 gerekli) Paslanmaz çelik (8 gerekli) DN 40 ve 50 / 1-1/2 ve 2 inç Gövde boyutları Çelik (8 gerekli) Paslanmaz çelik (8 gerekli) Tip MR95HP, MR95HDP ve MR95HT 1/4 NPT Gövde Boyutu Çelik (6 gerekli) Paslanmaz çelik (6 gerekli) DN 15 / 1/2 inç Gövde Boyutu Çelik (8 gerekli) Paslanmaz çelik (8 gerekli) DN 20 ve 25 / 3/4 ve 1 inç Gövde boyutları Çelik (8 gerekli) Paslanmaz çelik (8 gerekli) DN 40 ve 50 / 1-1/2 ve 2 inç Gövde boyutları Çelik (8 gerekli) Paslanmaz çelik (8 gerekli)	ERCA00100A0 ERCA00100A1 GF05446X012 GF05446X022 ERCA04149A0 ERCA04149A1 ERCA00100A0 ERCA00100A1 GF05446X012 GF05446X022 ERCA00601A0 ERCA00601A3 ERCA04149A2 ERCA04149A3 ERCA00100A2 ERCA00100A3 GF05446X032 GF05446X042 ERCA00601A2 ERCA00601A3	19* Diyafram Contası (devamı) (Basınç yüklü yay muhafazası için 2 gerekli) (devamı) 302 Paslanmaz çelik Buhar Hizmeti için, Monel® ve Hastelloy® C Diyaframlar (devamı) Tip MR95L ve MR95LD 1/4 NPT Gövde Boyutu DN 15 / 1/2 inç Gövde Boyutu DN 20 ve 25 / 3/4 ve 1 inç Gövde boyutları Tip MR95H, MR95HT, MR95HD ve MR95HDP 1/4 NPT Gövde Boyutu DN 15 / 1/2 inç Gövde Boyutu DN 20 ve 25 / 3/4 ve 1 inç Gövde boyutları DN 40 ve 50 / 1-1/2 ve 2 inç Gövde boyutları Paslanmaz çelik Oksijen Servisi Diyaframı için Tip MR95L 1/4 NPT Gövde Boyutu DN 15 / 1/2 inç Gövde Boyutu DN 20 ve 25 / 3/4 ve 1 inç Gövde boyutları Tip MR95H 1/4 NPT Gövde Boyutu DN 15 / 1/2 inç Gövde Boyutu DN 20 ve 25 / 3/4 ve 1 inç Gövde boyutları DN 40 ve 50 / 1-1/2 ve 2 inç Gövde boyutları 20 Pitot Tüp (kontrol hatsız yapılar için) 1/4 NPT Gövde Boyutu Bakır, Oksijen Servisi 304 Paslanmaz çelik 316 Paslanmaz çelik, NACE ⁽¹⁾ Hastelloy® C Monel® DN 15 / 1/2 inç Gövde Boyutu Bakır, Oksijen Servisi 304 Paslanmaz çelik 316 Paslanmaz çelik, NACE ⁽¹⁾ Hastelloy® C Monel® DN 20 ve 25 / 3/4 ve 1 inç Gövde boyutları Bakır, Oksijen Servisi 304 Paslanmaz çelik 316 Paslanmaz çelik, NACE ⁽¹⁾ Hastelloy® C Monel® DN 40 ve 50 / 1-1/2 ve 2 inç Gövde boyutları Bakır, Oksijen Servisi 304 Paslanmaz çelik 316 Paslanmaz çelik, NACE ⁽¹⁾ Hastelloy® C Monel® 21 Diyafram Kafa Tertibatı, NACE ⁽¹⁾ (Yalnızca Tip MR95L ve MR95LD) 1/4 NPT Gövde Boyutu Alüminyum/Çelik ⁽²⁾ Paslanmaz çelik DN 15 / 1/2 inç Gövde Boyutu Alüminyum/Çelik ⁽²⁾ Paslanmaz çelik DN 20 ve 25 / 3/4 ve 1 inç Gövde boyutları Alüminyum/Çelik ⁽²⁾ Paslanmaz çelik 21a Diyafram Kafası 21b Alt Yay Yuvası 21c Vida 21 Diyafram Kafası, DN 40 ve 50 / 1-1/2 ve 2 inç Boyutları (2 gerekli) Plakalı Çelik 316 Paslanmaz çelik, NACE ⁽¹⁾ ve Oksijen Servisi Hastelloy® C, Yalnızca Tip MR95H, MR95HD ve MR95HDP Monel®, Yalnızca Tip MR95H ve MR95HD 22 Ayar Vidası Tertibatı T Kol Ayarı 1/4 NPT Gövde Boyutu, NACE ⁽¹⁾⁽²⁾ DN 20 ve 25 / 3/4 ve 1 inç Gövde boyutları DN 40 ve 50 / 1-1/2 ve 2 inç Gövde boyutları	ERCA00655A1 ERCA00491A1 ERCA00556A1 1E3931X0012 ERCA00485A1 ERCA00510A1 ERCA00526A1 ERCA00655A2 ERCA00491A2 ERCA00556A2 1E3931X0022 ERCA00485A2 ERCA00510A2 ERCA00526A2 ERCA04393A0 ERCA04393A1 ERCA04393A2 ERCA04393A4 ERCA04393A3 ERCA04277A0 ERCA04277A1 ERCA04277A2 ERCA04277A4 ERCA04277A3 GF05550X012 GF05550X022 GF05550X032 GF05550X052 GF05550X042 ERCA00381A0 ERCA00381A1 ERCA00381A2 ERCA00381A4 ERCA00381A3 ERCA00641A0 ERCA00641A1 ERCA00642A0 ERCA00642A1 ERCA00643A0 ERCA00643A1 ----- ----- ----- ERCA00578A0 ERCA00578A1 ERCA00578A3 ERCA00578A2 ERAA01707A0 ERAA01716A0 ERAA01694A0
17 Sıkışma Somunu, NACE ⁽¹⁾⁽²⁾ Kare Başlı Ayar 1/4 NPT Gövde Boyutu DN 15 / 1/2 inç Gövde Boyutu DN 20 ve 25 / 3/4 ve 1 inç Gövde boyutları DN 40 ve 50 / 1-1/2 ve 2 inç Gövde boyutları Paslanmaz Çelik Kare Başlı Ayar 1/4 NPT Gövde Boyutu DN 15 / 1/2 inç Gövde Boyutu DN 20 ve 25 / 3/4 ve 1 inç Gövde boyutları DN 40 ve 50 / 1-1/2 ve 2 inç Gövde boyutları Yalıtılmış Kare Başlı Ayar DN 15 / 1/2 inç Gövde Boyutu DN 20 ve 25 / 3/4 ve 1 inç Gövde boyutları DN 40 ve 50 / 1-1/2 ve 2 inç Gövde boyutları T Kol Ayarı 1/4 NPT Gövde Boyutu DN 20 ve 25 / 3/4 ve 1 inç Gövde boyutları DN 40 ve 50 / 1-1/2 ve 2 inç Gövde boyutları Volan Ayarı DN 15 / 1/2 inç Gövde Boyutu	ERCA00652A0 ERCA00380A0 GF05453X012 ERCA00633A0 ERCA00652A1 ERCA00380A1 GF05453X022 ERCA00633A1 ERCA00380A0 GF05453X012 ERCA00633A0 ERCA00652A0 GF05453X012 ERCA00633A0 ERCA00380A0 ERCA00380A0	18 Etiket Tahrik Vidası, Paslanmaz çelik (4 gerekli) ERAA01884A0	
19* Diyafram Contası (basınç yüklü yay muhafazası için 2 gerekli) 302 Paslanmaz çelik Diyafram için Tip MR95L ve MR95LD 1/4 NPT Gövde Boyutu DN 15 / 1/2 inç Gövde Boyutu DN 20 ve 25 / 3/4 ve 1 inç Gövde boyutları Tip MR95H, MR95HD ve MR95HDP 1/4 NPT Gövde Boyutu DN 15 / 1/2 inç Gövde Boyutu DN 20 ve 25 / 3/4 ve 1 inç Gövde boyutları DN 40 ve 50 / 1-1/2 ve 2 inç Gövde boyutları	ERCA00655A0 ERCA00491A0 ERCA00556A0 1E393104022 ERCA00485A0 ERCA00510A0 ERCA00526A0		

*Önerilen yedek parça

Hastelloy® C, Haynes International, Inc. şirketinin bir ticari markasıdır
Monel® Special Metals Corporation şirketinin bir ticari markasıdır.

1. NACE MR0175-2002, NACE MR0103 ve NACE MR0175/ISO 15156.

2. Parça, yalnızca asitli gazla maruz kalmadığı uygulamalar için NACE gerekliliklerini karşılar.

Anahtar Açıklama	Parça Numarası	Anahtar Açıklama	Parça Numarası
23 Volan	ERAA02088A0	38 Volan/Kol	
26 İç Valf Yayı		Volan Ayarı	
1/4 NPT Gövde Boyutu		1/4 NPT Gövde Boyutu	ERAA01636A0
302 Paslanmaz çelik, Oksijen Servisi	ERCA04280A0	DN 15 ila 25 / 1/2 ila 1 inç Gövde boyutları	ERAA01669A0
Inconel®, NACE ⁽¹⁾	ERCA04281A0	DN 40 ve 50 / 1-1/2 ve 2 inç Gövde boyutları	1J410819042
DN 15 / 1/2 inç Gövde Boyutu		Paslanmaz çelik Trim ile Volan Ayarı	
302 Paslanmaz çelik, Oksijen Servisi	ERCA04282A0	1/4 NPT Gövde Boyutu	ERAA02956A1
Inconel®, NACE ⁽¹⁾	ERCA04283A0	DN 15 ila 25 / 1/2 ila 1 inç Gövde boyutları	ERAA02957A1
DN 20 ve 25 / 3/4 ve 1 inç Gövde boyutları		DN 40 ve 50 / 1-1/2 ve 2 inç Gövde boyutları	ERAA02959A1
302 Paslanmaz çelik, Oksijen Servisi	ERCA04284A0		
Inconel®, NACE ⁽¹⁾	ERCA04285A0	39 Dahili Adaptör	
DN 40 ve 50 / 1-1/2 ve 2 inç Gövde boyutları		1/4 NPT Gövde Boyutu	ERAA01637A0
302 Paslanmaz çelik, Oksijen Servisi	ERCA04286A0	DN 15 ila 50 / 1/2 ila 2 inç Gövde boyutları	ERAA01666A0
Inconel®, NACE ⁽¹⁾	ERCA04287A0	40 Harici Adaptör	
DN 15 / 1/2 inç Gövde Boyutu		1/4 NPT Gövde Boyutu	ERAA01638A0
416 Paslanmaz çelik	ERCA00376A1	DN 15 ila 50 / 1/2 ila 2 inç Gövde boyutları	ERAA01667A0
316 Paslanmaz çelik, NACE ⁽¹⁾	ERCA00376A2		
Hastelloy® C	ERCA00376A4	41 Makine Vidası	
Monel®	ERCA00376A3	Volan Ayarı	
Pirinç, Oksijen Servisi	ERCA00376A0	1/4 NPT Gövde Boyutu	ERAA01639A0
27 İç Valf Tabanı, DN 40 ila 50 / 1-1/2 ila 2 inç		DN 15 ila 25 / 1/2 ila 1 inç Gövde boyutları	ERAA01670A0
416 Paslanmaz çelik	ERAA01909A0	Paslanmaz çelik Trim ile Volan Ayarı	
316 Paslanmaz çelik, NACE ⁽¹⁾	ERAA01909A1	1/4 NPT Gövde Boyutu	ERAA01639A1
Hastelloy® C		DN 15 ila 25 / 1/2 ila 1 inç Gövde boyutları	ERAA01670A1
Monel®			
27 İç Valf Tabanı Tertibatı, DN 40 ve 50 / 1-1/2 ve 2 inç, Yalnızca Tip MR95HP		41 Sıkıştırma Somunu (Yalnızca Tip MR95HD ve MR95HDP, DN 40 ve 50 / 1-1/2 ve 2 inç Gövde boyutları için) Volan Ayarı	ERAA01688A0
Nitril (NBR) Yuva		Paslanmaz çelik Trim ile Volan Ayarı	ERAA01688A1
416 Paslanmaz çelik	ERAA01909A0	42 Yay, Paslanmaz çelik	ERAA01640A0
316 Paslanmaz çelik, NACE ⁽¹⁾	ERAA01909A1		
Florokarbon (FKM) Disk	ERAA01909A3	43 Rondela	
416 Paslanmaz çelik	ERAA01909A2	1/4 NPT Gövde Boyutu	ERAA01641A0
316 Paslanmaz çelik, NACE ⁽¹⁾		DN 15 ila 50 / 1/2 ila 2 inç Gövde boyutları	ERAA01660A0
29* Conta (2 gerekli)		44 Rondela	
Yalnızca DN 40 ve 50 / 1-1/2 ve 2 inç için		Volan Ayarı	
302 Paslanmaz çelik Diyafram	ERCA00579A0	1/4 NPT Gövde Boyutu	ERAA01642A0
Tip MR95H, MR95HD ve MR95HDP		DN 15 ila 25 / 1/2 ila 1 inç Gövde boyutları	ERAA01671A0
302 Paslanmaz çelik Diyafram, Oksijen Servisi	ERCA00579A2	DN 40 ve 50 / 1-1/2 ve 2 inç Gövde boyutları	ERAA01689A0
Tip MR95H		Paslanmaz çelik Trim ile Volan Ayarı	
302 Paslanmaz çelik Buhar Servisi,		1/4 NPT Gövde Boyutu	ERAA01642A1
Monel® ve Hastelloy® C Diyafram	ERCA00579A1	DN 15 ila 25 / 1/2 ila 1 inç Gövde boyutları	ERAA01671A1
Tip MR95H, MR95HT,		DN 40 ve 50 / 1-1/2 ve 2 inç Gövde boyutları	ERAA01689A1
MR95HD ve MR95HDP			
31 Kilit Somunu, Çelik, Yalnızca DN 40 ila 50 / 1-1/2 ila 2 inç	1P788724122	45* O-ring (Yalnızca Tip MR95HD ve MR95HDP için 2 gerekli)	
32 Toplama Kutusu		Yalnızca DN 40 ve 50 / 1-1/2 ve 2 inç için	
Volan Ayarı (standart)		Neopren (CR) Diyafram	ERCA00664A0
1/4 NPT Gövde Boyutu	ERAA02699A0	Florokarbon (FKM) Diyafram	ERCA00664A1
DN 15 ila 25 / 1/2 ila 1 in. Gövde boyutları	ERAA01655A0	Etilen propilen (EPDM) Diyafram	ERCA00664A2
DN 40 ve 50 / 1-1/2 ve 2 inç Gövde boyutları	ERAA01662A0	Sihhi Etilen propilen (EPDM) Diyafram ⁽³⁾	ERCA00664A5
Paslanmaz çelik Trim ile Volan Ayarı		47 NACE Etiketli	-----
1/4 NPT Gövde Boyutu	ERAA02699A1	48 Etiket Teli	-----
DN 15 ila 25 / 1/2 ila 1 inç Gövde boyutları	ERAA01655A1	49 Kilit Rondelası (yalnızca DN 40 ve 50 / 1-1/2 ve 2 inç Gövde boyutları için)	
DN 40 ve 50 / 1-1/2 ve 2 inç Gövde boyutları	ERAA01662A1	Çelik	ERCA00379A0
33 Ayar Vidası		Paslanmaz çelik	ERCA00379A1
1/4 NPT Gövde Boyutu	ERAA01631A0		
DN 15 / 1/2 inç Gövde Boyutu	ERAA02333A0	50* Sızdırmazlık Rondelası	
DN 20 ve 25 / 3/4 ve 1 inç Gövde boyutları	ERAA01673A0	Yalıtılmış Kare Başlı Ayarı	
DN 40 ve 50 / 1-1/2 ve 2 inç Gövde boyutları	ERAA01677A0	DN 15 / 1/2 in. Gövde Boyutu	1V205699012
34 Salmastra Takipçisi		DN 20 ve 25 / 3/4 ve 1 inç Gövde boyutları	11A9681X012
Volan Ayarı (standart)		DN 40 ve 50 / 1-1/2 ve 2 inç Gövde boyutları	1V424699012
1/4 NPT Gövde Boyutu	ERAA01632A0		
DN 15 ila 50 / 1/2 ila 2 inç Gövde boyutları	1K884924092	51 Havalandırma, Tip Y602-12	
Paslanmaz çelik Trim ile Volan Ayarı		DN 40 ve 50 / 1-1/2 ve 2 inç Gövde boyutları	ERAA02123A0
1/4 NPT Gövde Boyutu	ERAA01632A0	Tapa, Paslanmaz çelik	ERAA01942A0
DN 15 ila 50 / 1/2 ila 2 inç Gövde boyutları	1K8849X0012	62 Adaptör, Paslanmaz çelik,	
35 Toplama Kutusu Somunu		DN 20 ila 25 / 3/4 ila 1 inç Gövde boyutları,	
Volan Ayarı	ERAA01633A0	Tip MR95L ve MR95LD:	
Paslanmaz çelik Trim ile Volan Ayarı	ERAA01633A1	2 gösterge- 2 gerekli	ERAA01930A0
36 Salmastra (3 gerekli)		1 gösterge- 1 gerekli	ERAA01930A0
1/4 NPT Gövde Boyutu	ERAA01634A0	63* Alt Tapa Contası	
DN 15 ila 50 / 1/2 ila 2 inç Gövde boyutları	ERAA01657A0	1/4 NPT Gövde Boyutu	
37* Toplama Kutusu Contası		Nitril (NBR)	ERCA03017A0
1/4 NPT Gövde Boyutu	ERAA01635A0	Perfloroelastomer (FFKM)	ERCA03017A3
DN 15 ila 50 / 1/2 ila 2 inç Gövde boyutları	1P494106242	Florokarbon (FKM)	ERCA03017A1
		Etilen propilen (EPDM)	ERCA03017A2
		Sihhi Etilen propilen (EPDM) Diyafram ⁽³⁾	ERCA03017A5
		Grafit	ERCA02976A0

*Önerilen yedek parça

Hastelloy® C, Haynes International, Inc. şirketinin bir ticari markasıdır
Inconel® ve Monel®, Special Metals Corporation şirketine ait markalardır.

1. NACE MR0175-2002, NACE MR0103 ve NACE MR0175/ISO 15156.

2. Parça, yalnızca asitli gazla maruz kalmadığı uygulamalar için NACE gerekliliklerini karşılar.

3. EPDM, FDA, USP Sınıf VI ve ADI Free gerekliliklerini karşılar.

MR95 Serisi

Anahtar 1, Tip MR95L ve MR95LD Regülatör Gövde Parça Numaraları

GÖVDE BOYUTU	UÇ BAĞLANTISI	GÖVDE MALZEMESİ							
		Gri Dökme Demir	WCC Çelik ⁽¹⁾	LCC Çelik ⁽¹⁾	CF8M Paslanmaz çelik ⁽¹⁾	CF3M Paslanmaz çelik ⁽¹⁾	Monel ⁽⁸⁾⁽¹⁾	Hastelloy® C ⁽¹⁾	
1/4 in.	NPT	ERCA01629A0	GF04880X022	GF04880X062	GF04880X052	GF04880X042	-----	-----	
DN 15 / 1/2 inç Kontrol Hattı Olmadan	NPT	ERCA01658A0	GF04890X022	GF04890X082	GF04890X052	GF04890X042	GF04890X062	GF04890X072	
	SWE	-----	GF05405X022	GF05405X062	GF05405X052	GF05405X042	-----	-----	
	Kaynaklı CL150 RF	-----	ERCA00572A0	ERCA00572A3	ERCA00572A2	ERCA00572A1	-----	-----	
	Kaynaklı CL300 RF	-----	ERCA00574A0	ERCA00574A3	ERCA00574A2	ERCA00574A1	-----	-----	
	Kaynaklı PN 16/25/40 RF	-----	ERCA00576A0	ERCA00576A2	-----	ERCA00576A1	-----	-----	
DN 15 / 1/2 inç Kontrol Hattı ile	NPT	-----	ERAA02167A1	ERAA02167A4	ERAA02167A3	ERAA02167A2	-----	-----	
	Kaynaklı CL150 RF	-----	ERAA02495A0	ERAA02495A3	ERAA02495A2	ERAA02495A1	-----	-----	
	Kaynaklı CL300 RF	-----	ERAA02497A0	ERAA02497A3	ERAA02497A2	ERAA02497A1	-----	-----	
	Kaynaklı PN 16/25/40 RF	-----	ERAA02500A0	ERAA02500A2	-----	ERAA02500A1	-----	-----	
	NPT	ERCA01572A0	GF04818X022	GF04818X082	GF04818X052	GF04818X042	GF04818X062	GF04818X072	
DN 20 / 3/4 inç Gösterge Portu ve Kontrol Hattı Olmadan	SWE	-----	GF05372X022	GF05372X062	GF05372X052	GF05372X042	-----	-----	
	Kaynaklı CL150 RF	-----	ERCA00580A0	ERCA00580A3	ERCA00580A2	ERCA00580A1	-----	-----	
	Kaynaklı CL300 RF	-----	ERCA00584A0	ERCA00584A3	ERCA00584A2	ERCA00584A1	-----	-----	
	Kaynaklı PN 16/25/40 RF	-----	ERCA00588A0	ERCA00588A2	-----	ERCA00588A1	-----	-----	
	NPT	-----	ERAA02132A1	ERAA02132A4	ERAA02132A3	ERAA02132A2	-----	-----	
DN 20 / 3/4 inç Gösterge Portsuz Ama Kontrol Hattı Var	Kaynaklı CL150 RF	-----	ERAA02133A0	ERAA02133A3	ERAA02133A2	ERAA02133A1	-----	-----	
	Kaynaklı CL300 RF	-----	ERAA02134A0	ERAA02134A3	ERAA02134A2	ERAA02134A1	-----	-----	
	Kaynaklı PN 16/25/40 RF	-----	ERAA02135A0	ERAA02135A2	-----	ERAA02135A1	-----	-----	
	NPT	ERAA02136A0	ERAA02136A1	ERAA02136A4	ERAA02136A3	ERAA02136A2	-----	-----	
	Kaynaklı CL150 RF	-----	ERAA02137A0	ERAA02137A3	ERAA02137A2	ERAA02137A1	-----	-----	
DN 20 / 3/4 inç Gösterge Portu Var Ama Kontrol Hattı Yok	Kaynaklı CL300 RF	-----	ERAA02138A0	ERAA02138A3	ERAA02138A2	ERAA02138A1	-----	-----	
	Kaynaklı PN 16/25/40 RF	-----	ERAA02139A0	ERAA02139A2	-----	ERAA02139A1	-----	-----	
	NPT	ERCA01564A0	GF05370X022	GF05370X082	GF05370X052	GF05370X042	GF05370X062	GF05370X072	
	DN 25 / 1 inç Gösterge Portu ve Kontrol Hattı Olmadan	SWE	-----	GF05371X022	GF05371X062	GF05371X052	GF05371X042	-----	-----
		Kaynaklı CL150 RF	-----	ERCA00592A0	ERCA00592A3	ERCA00592A2	ERCA00592A1	-----	-----
Kaynaklı CL300 RF		-----	ERCA00596A0	ERCA00596A3	ERCA00596A2	ERCA00596A1	-----	-----	
Kaynaklı PN 16/25/40 RF		-----	ERCA03686A0	ERCA03686A2	-----	ERCA03686A1	-----	-----	
NPT		-----	ERAA02140A1	ERAA02140A4	ERAA02140A3	ERAA02140A2	-----	-----	
DN 25 / 1 inç Gösterge Portsuz Ama Kontrol Hattı Var	Kaynaklı CL150 RF	-----	ERAA02141A0	ERAA02141A3	ERAA02141A2	ERAA02141A1	-----	-----	
	Kaynaklı CL300 RF	-----	ERAA02142A0	ERAA02142A3	ERAA02142A2	ERAA02142A1	-----	-----	
	Kaynaklı PN 16/25/40 RF	-----	ERAA02143A0	ERAA02143A2	-----	ERAA02143A1	-----	-----	
	NPT	ERAA02144A0	ERAA02144A1	ERAA02144A4	ERAA02144A3	ERAA02144A2	-----	-----	
	DN 25 / 1 inç Gösterge Portu Var Ama Kontrol Hattı Yok	Kaynaklı CL150 RF	-----	ERAA02145A0	ERAA02145A3	ERAA02145A2	ERAA02145A1	-----	-----
Kaynaklı CL300 RF		-----	ERAA02146A0	ERAA02146A3	ERAA02146A2	ERAA02146A1	-----	-----	
Kaynaklı PN 16/25/40 RF		-----	ERAA02147A0	ERAA02147A2	-----	ERAA02147A1	-----	-----	

1. NACE MR0175-2002, NACE MR0103 ve NACE MR0175/ISO 15156'nın kimyasal ve fiziksel gerekliliklerini karşılar.

- devamı -

Anahtar Açıklama	Parça Numarası	Anahtar Açıklama	Parça Numarası
63* Alt Tapa Contası (devamı)		64 Akış Oku	-----
DN 15 / 1/2 inç Gövde Boyutlu		65 Boru Tapası, (DN 20 ila 50 /3/4 ila 2 inç	
Nitril (NBR)	ERCA03016A0	Gövde boyutları) (Tip MR95HT, 2 gerekli)	
Florokarbon (FKM)	ERCA03016A1	(Diğer Tipler 1 gösterge, 1 gerekli)	
Etilen propilen (EPDM)	ERCA03016A2	Çelik	ERAA03130A0
Sihhi Etilen propilen (EPDM) Diyafram ⁽¹⁾	ERCA03016A7	Paslanmaz çelik	ERAA03131A0
Grafit	ERCA02978A0	66 Giriş Basıncı Göstergesi	
DN 20 ve 25 / 3/4 ve 1 inç Gövde boyutları		(DN 20 ila 50 / 3/4 ila 2 inç Gövde boyutları)	
Nitril (NBR)	ERCA00628A0	0 - 11 bar / 0 - 160 psi	
Perfloelastomer (FFKM)	ERCA00628A3	Pirinç	11B8579X042
Florokarbon (FKM)	ERCA00628A1	Paslanmaz çelik	ERAA03132A3
Etilen propilen (EPDM)	ERCA00628A2	0 - 20 bar / 0 - 300 psi	
Sihhi Etilen propilen (EPDM) Diyafram ⁽¹⁾	ERCA00628A5	Pirinç	11B8579X052
Grafit	ERCA00517A0	Paslanmaz çelik	ERAA03132A4
DN 40 ve 50 / 1-1/2 ve 2 inç Gövde boyutları		0 - 40 bar / 0 - 600 psi	
Nitril (NBR)	ERCA00630A0	Pirinç	11B8579X102
Perfloelastomer (FFKM)	ERCA00630A3	Paslanmaz çelik	ERAA03132A5
Florokarbon (FKM)	ERCA00630A1	0 - 68 bar / 0 - 1000 psi	
Etilen propilen (EPDM)	ERCA00630A2	Pirinç	11B8579X112
Sihhi Etilen propilen (EPDM) Diyafram ⁽¹⁾	ERCA00630A5	Paslanmaz çelik	ERAA03132A6
Grafit	ERCA01407A0		

*Önerilen yedek parça

1. EPDM, FDA, USP Sınıf VI ve ADI Free gerekliliklerini karşılar
Monel® Special Metals Corporation şirketinin bir ticari markasıdır.
Hastelloy® C, Haynes International, Inc. şirketinin bir ticari markasıdır

Anahtar 1, Tip MR95H, MR95HD, MR95HDP, MR95HP ve MR95HT Regülatörlerin Gövde Parça Numaraları

GÖVDE BOYUTU	UÇ BAĞLANTISI	GÖVDE MALZEMESİ							
		Gri Dökme Demir	WCC Çelik ⁽¹⁾	LCC Çelik ⁽¹⁾	CF8M Paslanmaz çelik ⁽¹⁾	CF3M Paslanmaz çelik ⁽¹⁾	Monel [®] (1)	Hastelloy [®] C ⁽¹⁾	Aluminum-Bronze ⁽¹⁾
1/4 in.	NPT	ERCA01628A0 ⁽²⁾	GF04858X022	GF04858X062	GF04858X052	GF04858X042	-----	-----	-----
DN 15 / 1/2 inç Kontrol Hattı Olmadan	NPT	ERCA01657A0 ⁽²⁾	GF04837X022	GF04837X082	GF04837X052	GF04837X042	GF04837X062	GF04837X072	-----
	SWE	-----	GF05408X022	GF05408X062	GF05408X052	GF05408X042	-----	-----	-----
	Kaynaklı CL150 RF	-----	ERCA00573A0	ERCA00573A3	ERCA00573A2	ERCA00573A1	-----	-----	-----
	Kaynaklı CL300 RF	-----	ERCA00575A0	ERCA00575A3	ERCA00575A2	ERCA00575A1	-----	-----	-----
	Kaynaklı CL600 RF	-----	ERAA01758A0	ERAA01758A3	ERAA01758A2	ERAA01758A1	-----	-----	-----
	Kaynaklı PN 16/25/40 RF	-----	ERCA00577A0	ERCA00577A2	-----	ERCA00577A1	-----	-----	-----
	Entegre CL150 RF	-----	-----	-----	-----	ERAA02397A3	ERAA02397A4	ERAA02397A5	ERAA02397A6
	Entegre CL300 RF	-----	-----	-----	-----	ERAA02398A3	ERAA02398A4	ERAA02398A5	ERAA02398A6
	Entegre CL600 RF	-----	-----	-----	-----	ERAA02399A3	ERAA02399A4	ERAA02399A5	ERAA02399A6
	Entegre PN 16/25/40 RF	-----	-----	-----	-----	ERAA02408A3	ERAA02408A4	ERAA02408A5	ERAA02408A6
DN 15 / 1/2 inç Kontrol Hattı ile	NPT	-----	ERCA00528A ⁽³⁾	ERCA00528A ⁽³⁾	ERCA00528A ⁽³⁾	ERCA00528A ⁽³⁾	-----	-----	-----
	Kaynaklı CL150 RF	-----	ERAA02496A ⁽³⁾	ERAA02496A ⁽³⁾	ERAA02496A ⁽³⁾	ERAA02496A ⁽³⁾	-----	-----	-----
	Kaynaklı CL300 RF	-----	ERAA02498A ⁽³⁾	ERAA02498A ⁽³⁾	ERAA02498A ⁽³⁾	ERAA02498A ⁽³⁾	-----	-----	-----
	Kaynaklı CL600 RF	-----	ERAA02499A ⁽³⁾	ERAA02499A ⁽³⁾	ERAA02499A ⁽³⁾	ERAA02499A ⁽³⁾	-----	-----	-----
	Kaynaklı PN 16/25/40 RF	-----	ERAA02501A ⁽³⁾	ERAA02501A ⁽³⁾	-----	ERAA02501A ⁽³⁾	-----	-----	-----
DN 20 / 3/4 inç Gösterge Portu ve Kontrol Hattı Olmadan	NPT	ERCA01571A0 ⁽²⁾	GF04817X022	GF04817X082	GF04817X052	GF04817X042	GF04817X062	GF04817X072	-----
	SWE	-----	GF05368X022	GF05368X062	GF05368X052	GF05368X042	-----	-----	-----
	Kaynaklı CL150 RF	-----	ERCA00581A0	ERCA00581A3	ERCA00581A2	ERCA00581A1	-----	-----	-----
	Kaynaklı CL300 RF	-----	ERCA00585A0	ERCA00585A3	ERCA00585A2	ERCA00585A1	-----	-----	-----
	Kaynaklı CL600 RF	-----	ERAA01749A0	ERAA01749A3	ERAA01749A2	ERAA01749A1	-----	-----	-----
DN 20 / 3/4 inç Gösterge Portsuz Ama Kontrol Hattı Var	Kaynaklı PN 16/25/40 RF	-----	ERCA00589A0	ERCA00589A2	-----	ERCA00589A1	-----	-----	-----
	NPT	-----	ERCA00536A1	ERCA00536A5	ERCA00536A4	ERCA00536A3	-----	-----	-----
	Kaynaklı CL150 RF	-----	ERCA00582A0	ERCA00582A3	ERCA00582A2	ERCA00582A1	-----	-----	-----
	Kaynaklı CL300 RF	-----	ERCA00586A0	ERCA00586A3	ERCA00586A2	ERCA00586A1	-----	-----	-----
DN 20 / 3/4 inç Gösterge Portu Var Ama Kontrol Hattı Yok	Kaynaklı PN 16/25/40 RF	-----	ERCA00590A0	ERCA00590A2	-----	ERCA00590A1	-----	-----	-----
	NPT	ERCA00537A0 ⁽²⁾	ERCA00537A1	ERCA00537A5	ERCA00537A4	ERCA00537A3	-----	-----	-----
	Kaynaklı CL150 RF	-----	ERCA00583A0	ERCA00583A3	ERCA00583A2	ERCA00583A1	-----	-----	-----
	Kaynaklı CL300 RF	-----	ERCA00587A0	ERCA00587A3	ERCA00587A2	ERCA00587A1	-----	-----	-----
	Kaynaklı PN 16/25/40 RF	-----	ERCA00591A0	ERCA00591A2	-----	ERCA00591A1	-----	-----	-----

1. NACE MR0175-2002, NACE MR0103 ve NACE MR0175/ISO 15156'nin kimyasal ve fiziksel gerekliliklerini karşılar.
2. Yalnızca Tip MR95H, MR95HD ve MR95HDP için.
3. Tip MR95HT için mevcut değildir.

- devamı -

Anahtar Açıklama

67 Giriş Basıncı Göstergesi
(DN 20 ila 50 / 3/4 ila 2 inç Gövde boyutları)
0 - 1 bar / 0 - 15 psi
Pirinç
Paslanmaz çelik
0 - 2 bar / 0 - 30 psi
Pirinç
Paslanmaz çelik
0 - 4 bar / 0 - 60 psi
Pirinç
Paslanmaz çelik

Parça Numarası

11B8579X012
ERAA03132A0
11B8579X022
ERAA03132A1
11B8579X032
ERAA03132A2

Anahtar Açıklama

67 Çıkış Basıncı Göstergesi (devamı)
(DN 20 ila 50 / 3/4 ila 2 inç Gövde boyutları) (devamı)
0 - 11 bar / 0 - 160 psi
Pirinç
Paslanmaz çelik
0 - 20 bar / 0 - 300 psi
Pirinç
Paslanmaz çelik
0 - 40 bar / 0 - 600 psi
Pirinç
Paslanmaz çelik
69 ATEX Etiketi
70 PED Etiketi

Parça Numarası

11B8579X042
ERAA03132A3
11B8579X052
ERAA03132A4
11B8579X102
ERAA03132A5

MR95 Serisi

Anahtar 1, Tip MR95H, MR95HD, MR95HDP, MR95HP ve MR95HT Regülatörlerin Gövde Parça Numaraları

GÖVDE BOYUTU	UÇ BAĞLANTISI	GÖVDE MALZEMESİ							
		Gri Dökme Demir	WCC Çelik ⁽¹⁾	LCC Çelik ⁽¹⁾	CF8M Paslanmaz Çelik ⁽¹⁾	CF3M Paslanmaz çelik ⁽¹⁾	Monel ⁽¹⁾	Hastelloy® C ⁽¹⁾	Aluminum-Bronze ⁽¹⁾
DN 25 / 1 inç Gösterge Portu ve Kontrol Hattı Olmadan	NPT	ERCA01563A0 ⁽²⁾	GF05235X022	GF05235X082	GF05235X052	GF05235X042	GF05235X062	GF05235X072	-----
	SWE	-----	GF05367X022	GF05367X062	GF05367X052	GF05367X042	-----	-----	-----
	Kaynaklı CL150 RF	-----	ERCA00593A0	ERCA00593A3	ERCA00593A2	ERCA00593A1	-----	-----	-----
	Kaynaklı CL300 RF	-----	ERCA00597A0	ERCA00597A3	ERCA00597A2	ERCA00597A1	-----	-----	-----
	Kaynaklı CL600 RF	-----	ERAA01750A0	ERAA01750A3	ERAA01750A2	ERAA01750A1	-----	-----	-----
	Kaynaklı PN 16/25/40 RF	-----	ERAA01790A0	ERAA01790A2	-----	ERCA01790A1	-----	-----	-----
	Entegre CL150 RF	-----	-----	-----	-----	ERCA00551A2	ERCA00551A4	ERCA00551A5	ERCA00551A6
	Entegre CL300 RF	-----	-----	-----	-----	ERCA00552A2	ERCA00552A4	ERCA00552A5	ERCA00552A6
	Entegre CL600 RF	-----	-----	-----	-----	ERAA01752A2	ERAA01752A4	ERAA01752A5	ERAA01752A6
	Entegre PN 16/25/40 RF	-----	-----	-----	-----	ERCA00555A2	ERCA00555A4	ERCA00555A5	ERCA00555A6
DN 25 / 1 inç Gösterge Portsuz Ama Kontrol Hattı Var	NPT	-----	ERCA00546A1	ERCA00546A5	ERCA00546A4	ERCA00546A3	-----	-----	-----
	Kaynaklı CL150 RF	-----	ERCA00594A0	ERCA00594A3	ERCA00594A2	ERCA00594A1	-----	-----	-----
	Kaynaklı CL300 RF	-----	ERAA02148A0	ERAA02148A3	ERAA02148A2	ERAA02148A1	-----	-----	-----
	Kaynaklı PN 16/25/40 RF	-----	ERAA02149A0	ERAA02149A2	-----	ERAA02149A1	-----	-----	-----
DN 25 / 1 inç Gösterge Portu Var Ama Kontrol Hattı Yok	NPT	ERCA00547A0 ⁽²⁾	ERCA00547A1	ERCA00547A5	ERCA00547A4	ERCA00547A3	-----	-----	-----
	Kaynaklı CL150 RF	-----	ERCA00595A0	ERCA00595A3	ERCA00595A2	ERCA00595A1	-----	-----	-----
	Kaynaklı CL300 RF	-----	ERAA02150A0	ERAA02150A3	ERAA02150A2	ERAA02150A1	-----	-----	-----
	Kaynaklı PN 16/25/40 RF	-----	ERAA02151A0	ERAA02151A2	-----	ERAA02151A1	-----	-----	-----
DN 40 / 1-1/2 inç Gösterge Portu ve Kontrol Hattı Olmadan	NPT	ERCA01591A0 ⁽²⁾	GF05411X022	GF05411X082	GF05411X052	GF05411X042	GF05411X062	GF05411X072	-----
	SWE	-----	GF05413X022	GF05413X062	GF05413X052	GF05413X042	-----	-----	-----
	Kaynaklı CL150 RF	-----	ERAA01760A0	ERAA01760A3	ERAA01760A2	ERAA01760A1	-----	-----	-----
	Kaynaklı CL300 RF	-----	ERAA01761A0	ERAA01761A3	ERAA01761A2	ERAA01761A1	-----	-----	-----
	Kaynaklı CL600 RF	-----	ERAA01783A0	ERAA01783A3	ERAA01783A2	ERAA01783A1	-----	-----	-----
	Kaynaklı PN 16/25/40 RF	-----	ERAA01762A0	ERAA01762A2	-----	ERAA01762A1	-----	-----	-----
DN 40 / 1-1/2 inç Gösterge Portsuz Ama Kontrol Hattı Var	NPT	-----	ERCA00559A1 ⁽³⁾	ERCA00559A5 ⁽³⁾	ERCA00559A4 ⁽³⁾	ERCA00559A3 ⁽³⁾	-----	-----	-----
	Kaynaklı CL150 RF	-----	ERAA02368A0 ⁽³⁾	ERAA02368A3 ⁽³⁾	ERAA02368A2 ⁽³⁾	ERAA02368A1 ⁽³⁾	-----	-----	-----
	Kaynaklı CL300 RF	-----	ERAA02369A0 ⁽³⁾	ERAA02369A3 ⁽³⁾	ERAA02369A2 ⁽³⁾	ERAA02369A1 ⁽³⁾	-----	-----	-----
	Kaynaklı PN 16/25/40 RF	-----	ERAA02370A0 ⁽³⁾	ERAA02370A2 ⁽³⁾	-----	ERAA02370A1 ⁽³⁾	-----	-----	-----
DN 40 / 1-1/2 inç Gösterge Portu Var Ama Kontrol Hattı Yok	NPT	ERCA00560A0 ⁽²⁾	ERCA00560A1	ERCA00560A5	ERCA00560A4	ERCA00560A3	-----	-----	-----
	Kaynaklı CL150 RF	-----	ERAA02374A0	ERAA02374A3	ERAA02374A2	ERAA02374A1	-----	-----	-----
	Kaynaklı CL300 RF	-----	ERAA02375A0	ERAA02375A3	ERAA02375A2	ERAA02375A1	-----	-----	-----
	Kaynaklı PN 16/25/40 RF	-----	ERAA02376A0	ERAA02376A2	-----	ERAA02376A1	-----	-----	-----

1. NACE MR0175-2002, NACE MR0103 ve NACE MR0175/ISO 15156'nin kimyasal ve fiziksel gerekliliklerini karşılar.
2. Yalnızca Tip MR95H, MR95HD ve MR95HDP için.
3. Tip MR95HT için mevcut değildir.

- devamı -

Monel® Special Metals Corporation şirketinin bir ticari markasıdır.
Hastelloy® C, Haynes International, Inc. şirketinin bir ticari markasıdır

Anahtar 1, Tip MR95H, MR95HD, MR95HDP, MR95HP ve MR95HT Regülatörlerin Gövde Parça Numaraları

GÖVDE BOYUTU	UÇ BAĞLANTISI	GÖVDE MALZEMESİ							
		Gri Dökme Demir	WCC Çelik ⁽¹⁾	LCC Çelik ⁽¹⁾	CF8M Paslanmaz Çelik ⁽¹⁾	CF3M Paslanmaz Çelik ⁽¹⁾	Monel [®] (1)	Hastelloy [®] C ⁽¹⁾	Aluminyum-Bronze ⁽¹⁾
DN 50 / 2 inç Gösterge Portu ve Kontrol Hattı Olmadan	NPT	ERCA01590A0 ⁽²⁾	GF05290X022	GF05290X082	GF05290X052	GF05290X042	GF05290X062	GF05290X072	-----
	SWE	-----	GF05412X022	GF05412X062	GF05412X052	GF05412X042	-----	-----	-----
	Kaynaklı CL150 RF	-----	ERAA01766A0	ERAA01766A3	ERAA01766A2	ERAA01766A1	-----	-----	-----
	Kaynaklı CL300 RF	-----	ERAA01767A0	ERAA01767A3	ERAA01767A2	ERAA01767A1	-----	-----	-----
	Kaynaklı CL600 RF	-----	ERAA01784A0	ERAA01784A3	ERAA01784A2	ERAA01784A1	-----	-----	-----
	Kaynaklı PN 16/25/40 RF	-----	ERAA01768A0	ERAA01768A2	-----	ERAA01768A1	-----	-----	-----
	Entegre CL150 RF	-----	-----	-----	-----	ERCA00567A2	ERCA00567A4	ERCA00567A5	ERCA00567A6
	Entegre CL300 RF	-----	-----	-----	-----	ERCA00568A2	ERCA00568A4	ERCA00568A5	ERCA00568A6
DN 50 / 2 inç Gösterge Portsuz Ama Kontrol Hattı Var	NPT	-----	ERCA00566A1 ⁽³⁾	ERCA00566A5 ⁽³⁾	ERCA00566A4 ⁽³⁾	ERCA00566A3 ⁽³⁾	-----	-----	-----
	Kaynaklı CL150 RF	-----	ERAA02371A0 ⁽³⁾	ERAA02371A3 ⁽³⁾	ERAA02371A2 ⁽³⁾	ERAA02371A1 ⁽³⁾	-----	-----	-----
	Kaynaklı CL300 RF	-----	ERAA02372A0 ⁽³⁾	ERAA02372A3 ⁽³⁾	ERAA02372A2 ⁽³⁾	ERAA02372A1 ⁽³⁾	-----	-----	-----
	Kaynaklı PN 16/25/40 RF	-----	ERAA02373A0 ⁽³⁾	ERAA02373A2 ⁽³⁾	-----	ERAA02373A1 ⁽³⁾	-----	-----	-----
DN 50 / 2 inç Gösterge Portu Var Ama Kontrol Hattı Yok	NPT	ERCA00566A0 ⁽²⁾	ERCA00566A1	ERCA00566A5	ERCA00566A4	ERCA00566A3	-----	-----	-----
	Kaynaklı CL150 RF	-----	ERAA02377A0	ERAA02377A3	ERAA02377A2	ERAA02377A1	-----	-----	-----
	Kaynaklı CL300 RF	-----	ERAA02378A0	ERAA02378A3	ERAA02378A2	ERAA02378A1	-----	-----	-----
	Kaynaklı PN 16/25/40 RF	-----	ERAA02379A0	ERAA01768A2	-----	ERAA02379A1	-----	-----	-----

1. NACE MR0175-2002, NACE MR0103 ve NACE MR0175/ISO 15156'nın kimyasal ve fiziksel gerekliliklerini karşılar.
2. Yalnızca Tip MR95H, MR95HD ve MR95HDP için.
3. Tip MR95HT için mevcut değildir.

Anahtar 2, Yay Muhafazası Parça Numaraları

TIP	GÖVDE BOYUTU		STİL	YAY MUHAFAZASI MALZEMESİ					
	DN	İnç		Gri Dökme Demir	WCC Çelik ⁽¹⁾	LCC Çelik ⁽¹⁾	CF8M Paslanmaz Çelik ⁽¹⁾	Monel [®]	Hastelloy [®] C
MR95L	----	1/4 NPT	Açılmış Delik (standart)	ERCA03546A0	ERCA02874A0	ERCA02874A3	ERCA02874A2	-----	-----
			1/4 NPT Havalandırma	ERCA00609A1	ERAA01872A2	ERAA01872A4	ERAA01872A3	-----	-----
	15	1/2	Açılmış Delik (standart)	ERCA03564A0	ERCA02883A0	ERCA02883A3	ERCA02883A2	-----	-----
			1/4 NPT Havalandırma	ERCA00615A0	ERAA01885A0	ERAA01885A4	ERAA01885A1	ERAA01885A2 ⁽¹⁾	ERAA01885A3 ⁽¹⁾
20 ve 25	3/4 ve 1	Açılmış Delik (standart)	ERCA03497A0	ERCA02908A0	ERCA02908A3	ERCA02908A2	-----	-----	
		1/4 NPT Havalandırma	ERCA00623A0	ERCA00621A2	ERCA00621A6	ERCA00621A3	ERCA00621A4 ⁽¹⁾	ERCA00621A5 ⁽¹⁾	
MR95LD	----	1/4 NPT	1/4 NPT Havalandırma (standart)	-----	ERCA03517A0	ERCA03517A3	ERCA03517A2	-----	-----
	15	1/2	1/4 NPT Havalandırma (standart)	-----	ERCA03531A0	ERCA03531A3	ERCA03531A2	-----	-----
	20 ve 25	3/4 ve 1	1/4 NPT Havalandırma (standart)	-----	ERCA04405A0	ERCA04405A2	ERCA04405A1	-----	-----
MR95H, MR95HP ve MR95HT	----	1/4 NPT	Açılmış Delik (standart)	ERCA03544A0 ⁽²⁾	ERCA02872A0	ERCA02872A3	ERCA02872A2	-----	-----
			1/4 NPT Havalandırma	ERCA00610A1 ⁽²⁾	ERAA01873A2	ERAA01873A4	ERAA01873A3	-----	-----
	15	1/2	Açılmış Delik (standart)	ERCA03562A0 ⁽²⁾	ERCA02881A0	ERCA02881A3	ERCA02881A2	-----	-----
			1/4 NPT Havalandırma	ERCA00616A0 ⁽²⁾	ERAA01886A0	ERAA01886A4	ERAA01886A1	ERAA01886A2 ⁽¹⁾	ERAA01886A3 ⁽¹⁾
	20 ve 25	3/4 ve 1	Açılmış Delik (standart)	ERCA03496A0 ⁽²⁾	ERCA02907A0	ERCA02907A3	ERCA02907A2	-----	-----
1/4 NPT Havalandırma			ERCA00624A0 ⁽²⁾	ERCA00622A2	ERCA00622A6	ERCA00622A3	ERCA00622A4 ⁽¹⁾	ERCA00622A5 ⁽¹⁾	
MR95HD ve MR95HDP	----	1/4 NPT	1/4 NPT Havalandırma (standart)	-----	ERCA03515A0	ERCA03515A3	ERCA03515A2	-----	-----
	15	1/2	1/4 NPT Havalandırma (standart)	-----	ERCA03529A0	ERCA03529A3	ERCA03529A2	-----	-----
	20 ve 25	3/4 ve 1	1/4 NPT Havalandırma (standart)	-----	ERCA03499A0	ERCA03499A3	ERCA03499A2	-----	-----
	40 ve 50	1-1/2 ve 2	1/4 NPT Havalandırma (standart)	-----	ERCA03691A0	ERCA03691A3	ERCA03691A2	-----	-----

1. NACE MR0175-2002, NACE MR0103 ve NACE MR0175/ISO 15156'nın kimyasal ve fiziksel gerekliliklerini karşılar.
2. Sadece Tip MR95H için mevcuttur.

MR95 Serisi

Anahtar 3, Azaltılmış Orifis Parça Numaraları

GÖVDE BOYUTU		YUVA TİPİ	ORİFİS MALZEMESİ				
DN	İnç		Pirinç	416 Paslanmaz çelik	316 Paslanmaz çelik ⁽¹⁾	Monel ^{®(1)}	Hastelloy [®] C ⁽¹⁾
1/4		Kompozit yuva	ERAA07702A0	ERAA07702A1	ERAA07702A2	ERAA07702A3	ERAA07702A4
15	1/2		ERAA07695A0	ERAA07695A1	ERAA07695A2	ERAA07695A3	ERAA07695A4
20 ila 25	3/4 ila 1		ERAA07700A0	ERAA07700A1	ERAA07700A2	ERAA07700A3	ERAA07700A4
40 ila 50	1-1/2 ila 2		ERAA07698A0	ERAA07698A1	ERAA07698A2	ERAA07698A3	ERAA07698A4
1/4		Metal-metal yuva	-----	ERAA07701A0	ERAA07701A1	ERAA07701A2	ERAA07701A3
15	1/2		-----	ERAA07694A0	ERAA07694A1	ERAA07694A2	ERAA07694A3
20 ila 25	3/4 ila 1		-----	ERAA07699A0	ERAA07699A1	ERAA07699A2	ERAA07699A3
40 ila 50	1-1/2 ila 2		-----	ERAA07697A0	ERAA07697A1	ERAA07697A2	ERAA07697A3

1. NACE MR0175-2002, NACE MR0103 ve NACE MR0175/ISO 15156'nın kimyasal ve fiziksel gerekliliklerini karşılar.

Anahtar 4, Valf Tapası, Metal Yuvası

TİP	MALZEME ⁽¹⁾	GÖVDE BOYUTU, DN / İNÇ			
		1/4 NPT	15 / 1/2	20 ve 25 / 3/4 ve 1	40 ve 50 / 1-1/2 ve 2 ⁽²⁾
MR95L, MR95LD, MR95H, MR95HD, MR95HDP ve MR95HT	416 Paslanmaz çelik	ERCA00360A0	ERCA00287A0	GF05476X022	ERCA00375A0
	316 Paslanmaz çelik	ERCA00360A1	ERCA00287A1	GF05476X032	ERCA00375A1
	Hastelloy [®] C	ERCA00360A3	ERCA00287A3	GF05476X052	ERCA00375A3
	Monel [®]	ERCA00360A2	ERCA00287A2	GF05476X042	ERCA00375A2
	Alaşım 6	-----	ERCA00287A4	GF05476X062	ERCA00375A4

1. Hastelloy[®] C ve Monel[®] MR95HT Tipi için mevcut değildir.
2. Yalnızca Tip MR95H, MR95HD, MR95HDP ve MR95HT için.

Anahtar 4, Disk Tutucu Tertibatı, Kompozit Yuva

TİP	MALZEME	GÖVDE BOYUTU, DN / İNÇ			
		1/4 NPT	15 / 1/2	20 ve 25 / 3/4 ve 1	40 ve 50 / 1-1/2 ve 2 ⁽³⁾
Nitril (NBR) Yuva					
MR95L, MR95LD, MR95H, MR95HD ve MR95HDP	Pirinç	-----	ERCA00635A3	ERCA00636A3	ERCA00637A3
	316 Paslanmaz çelik	ERCA00634A5 ⁽¹⁾	ERCA00635A5 ⁽¹⁾	ERCA00636A5 ⁽¹⁾	ERCA00637A5 ⁽¹⁾
	416 Paslanmaz çelik	ERCA00634A4	ERCA00635A4	ERCA00636A4	ERCA00637A4
MR95HP	316 Paslanmaz çelik	ERAA01901A1 ⁽¹⁾	ERAA01905A1 ⁽¹⁾	ERAA01892A1 ⁽¹⁾	ERCA00637A5 ⁽¹⁾
	416 Paslanmaz çelik	ERAA01901A0	ERAA01905A0	ERAA01892A0	ERCA00637A4
Florokarbon (FKM) Yuva					
MR95L, MR95LD, MR95H, MR95HD ve MR95HDP	Pirinç	-----	ERCA00635A9 ⁽²⁾	ERCA00636A9 ⁽²⁾	ERCA00637A9 ⁽²⁾
	316 Paslanmaz çelik	ERCA00634B1 ⁽¹⁾⁽²⁾	ERCA00635B1 ⁽¹⁾	ERCA00636B1 ⁽¹⁾	ERCA00637B1 ⁽¹⁾
	416 Paslanmaz çelik	ERCA00634B0	ERCA00635B0	ERCA00636B0	ERCA00637B0
	Monel [®]	ERCA00634B2	ERCA00635B2	ERCA00636B2	ERCA00637B2
MR95HP	316 Paslanmaz çelik	ERAA01901A2 ⁽¹⁾	ERAA01905A2 ⁽¹⁾	ERAA01892A2 ⁽¹⁾	ERCA00637B1 ⁽¹⁾
	416 Paslanmaz çelik	ERAA01901A3	ERAA01905A3	ERAA01892A3	ERCA00637B0
Perfloroelastomer (FFKM) Yuva					
MR95L, MR95LD, MR95H, MR95HD ve MR95HDP	316 Paslanmaz çelik	ERCA00634B9	ERCA00635B9	ERCA00636B9	ERCA00637B9
Politetrafloroetilen (PTFE) Yuva					
MR95L, MR95LD, MR95H ve MR95HD	Pirinç	-----	ERCA00635B4	ERCA00636B4	ERCA00637B4
	316 Paslanmaz çelik	ERCA00634B6	ERCA00635B6	ERCA00636B6	ERCA00637B6
	416 Paslanmaz çelik	ERCA00634B5	ERCA00635B5	ERCA00636B5	ERCA00637B5
Etilen propilen (EPDM) Yuva					
MR95L, MR95LD, MR95H, MR95HD ve MR95HDP	416 Paslanmaz çelik	ERCA00634A7	ERCA00635A7	ERCA00636A7	ERCA00637A7
Sihhi Etilenpropilen (EPDM)⁽⁴⁾ Yuva					
MR95L, MR95LD, MR95H, MR95HD ve MR95HDP	416 Paslanmaz çelik	ERAA01902A6	ERAA01895A6	GF05137X092	ERCA00671A7

1. NACE MR0175-2002, NACE MR0103 ve NACE MR0175/ISO 15156.
2. Oksijen Servisi
3. Tip MR95L ve MR95LD için mevcut değildir.
4. EPDM, FDA, USP Sınıf VI ve ADI Free gerekliliklerini karşılar.

Monel[®] Special Metals Corporation şirketinin bir ticari markasıdır.
Hastelloy[®] C, Haynes International, Inc. şirketinin bir ticari markasıdır

Anahtar 12*, Kompozit Diyafram, NACE MR0175-2002 ve NACE MR0103

TİP	GÖVDE BOYUTU		DİYAFRAM MALZEMESİ			
	DN	İnç	Neopren (CR)	Florokarbon (FKM) (2 gerekli)	Etilen propilen (EPDM)	Sihhi Etilenpropilen (EPDM) ⁽²⁾
MR95L ve MR95LD	----	1/4 NPT	ERCA00675A0	ERCA00675A1 ⁽¹⁾	ERCA00675A2	ERCA00675A3
	15	1/2	ERCA00509A0	ERCA00509A1	ERCA00509A2	ERCA00509A4
	20 ve 25	3/4 ve 1	ERCA00599A0	ERCA00599A1	ERCA00599A2	ERCA00599A4
MR95H, MR95HD, MR95HDP ve MR95HP	----	1/4 NPT	ERCA00672A0	ERCA00672A1 ⁽¹⁾	ERCA00672A2	ERCA00672A5
	15	1/2	ERCA00507A0	ERCA00507A1	ERCA00507A2	ERCA00507A4
	20 ve 25	3/4 ve 1	ERCA00515A0	ERCA00515A1	ERCA00515A2	ERCA00515A4
	40 ve 50	1-1/2 ve 2	ERCA00661A0	ERCA00661A1	ERCA00661A2	ERCA00661A5

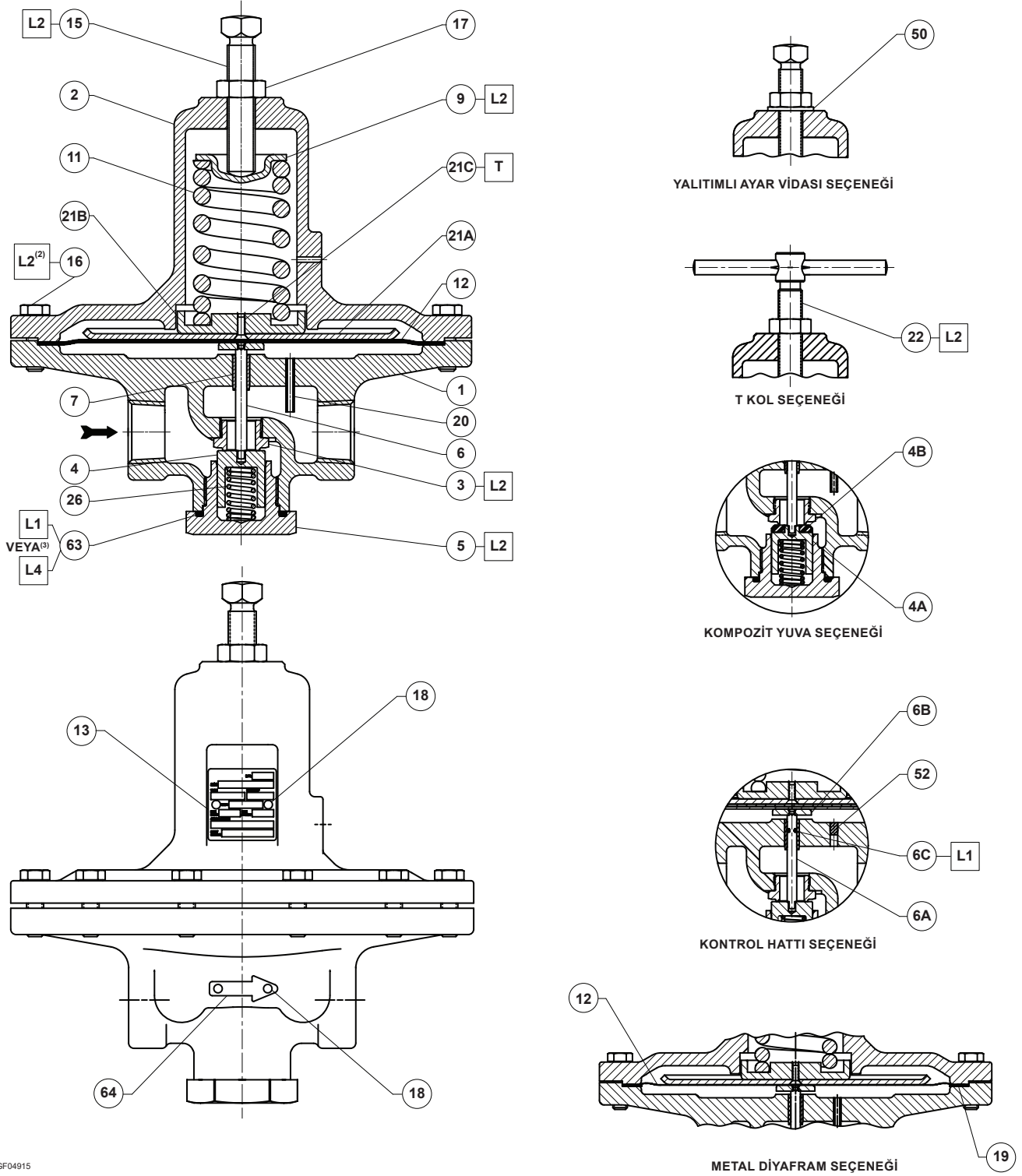
1. 1/4 NPT gövde boyutuna sahip regülatörler için sadece bir diyafram gerekir.
2. EPDM, FDA, USP Sınıf VI ve ADI Free gerekliliklerini karşılar.
*Önerilen yedek parça.

Anahtar 12*, Metal Diyafram

TİP	GÖVDE BOYUTU		DİYAFRAM MALZEMESİ (2 GEREKLİ)			
	DN	İnç	302 Paslanmaz çelik	302 Paslanmaz çelik (Oksijen Servisi)	Monel®	Hastelloy® C
MR95L	----	1/4 NPT	ERCA00654A0 ⁽¹⁾	ERCA00654A1 ⁽¹⁾	ERCA00654A2 ⁽¹⁾	ERCA00654A3 ⁽¹⁾
	15	1/2	ERCA00490A0	ERCA00490A1	ERCA00490A2	ERCA00490A3
	20 ve 25	3/4 ve 1	ERCA00557A0	ERCA00557A1	ERCA00557A2	ERCA00557A3
MR95H	----	1/4 NPT	ERCA00647A0	ERCA00647A1	ERCA00647A2	ERCA00647A3
	15	1/2	ERCA00459A0	ERCA00459A1	ERCA00459A2	ERCA00459A3
	20 ve 25	3/4 ve 1	ERCA00511A0	ERCA00511A1	ERCA00511A2	ERCA00511A3
	40 ve 50	1-1/2 ve 2	ERCA00527A0	ERCA00527A1	ERCA00527A2	ERCA00527A3
MR95LD	----	1/4 NPT	ERCA00654A0 ⁽¹⁾	-----	ERCA00654A2 ⁽¹⁾	ERCA00654A3 ⁽¹⁾
	15	1/2	ERCA00490A0	-----	ERCA00490A2	ERCA00490A3
	20 ve 25	3/4 ve 1	ERCA00557A0	-----	ERCA00557A2	ERCA00557A3
MR95HD, MR95HDP ve MR95HT	----	1/4 NPT	ERCA00647A0	-----	ERCA00647A2	ERCA00647A3
	15	1/2	ERCA00459A0	-----	ERCA00459A2	ERCA00459A3
	20 ve 25	3/4 ve 1	ERCA00511A0	-----	ERCA00511A2	ERCA00511A3
	40 ve 50	1-1/2 ve 2	ERCA00527A0	-----	ERCA00527A2	ERCA00527A3

1. 1/4 NPT gövde boyutu ve 0,14 ila 0,41 bar / 2 ila 6 psi yay aralığına sahip Tip MR95L ve MR95LD için yalnızca bir adet metal diyafram gerekir.
*Önerilen yedek parça.

MR95 Serisi



GF04915

YAĞLAYIN VEYA SIZDIRMAZLIK UYGULAYIN⁽¹⁾:

T = VİDA KİLİDİ

L1 = GENEL AMAÇLI PTFE VEYA LİTYUM GRES

L2 = SIZDIRMAZ BİLEŞİK

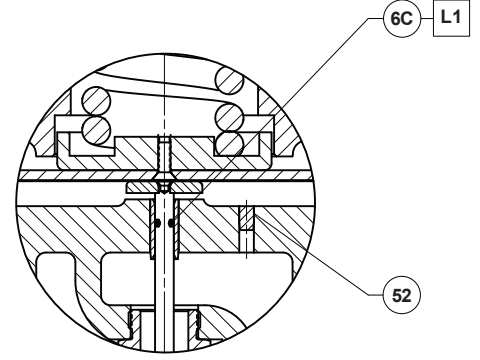
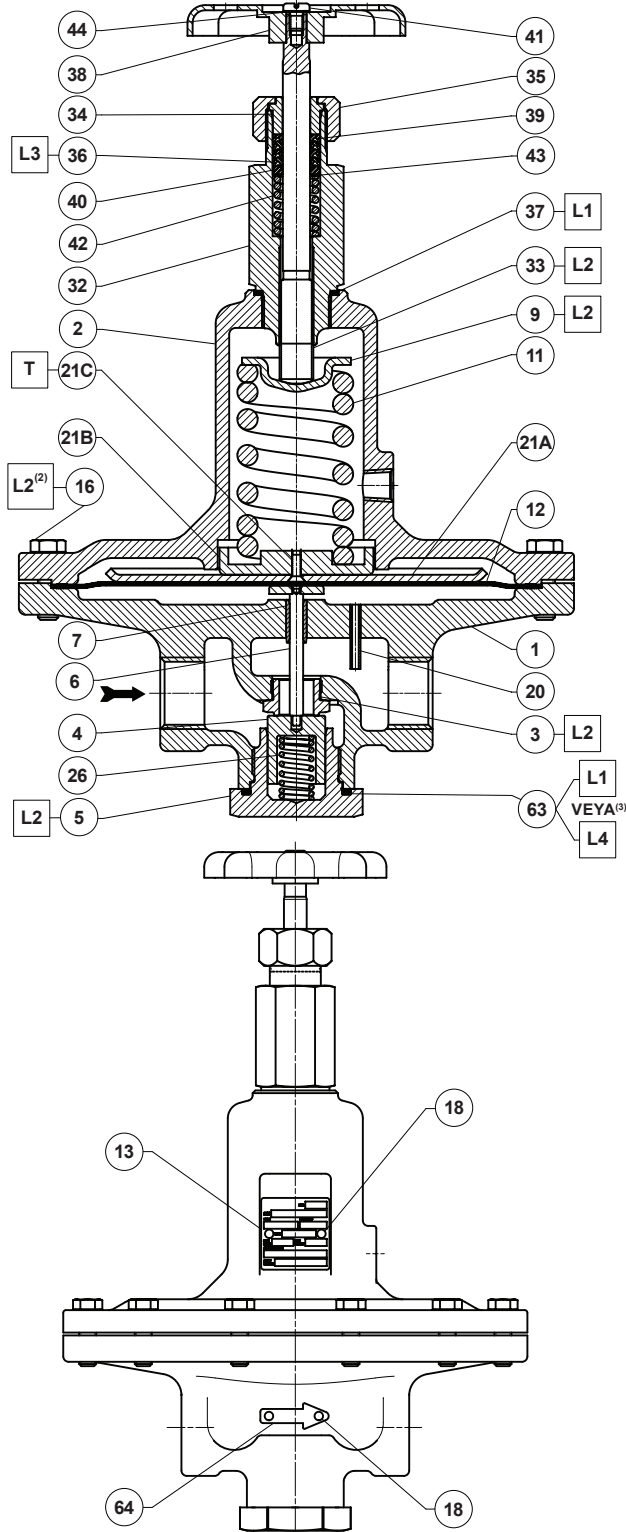
L4 = GRAFİT SIZDIRMAZLIĞI

1. Yağlama ve sızdırmazlık malzemeleri sıcaklık gerekliliklerini karşılayacak şekilde seçilmelidir.

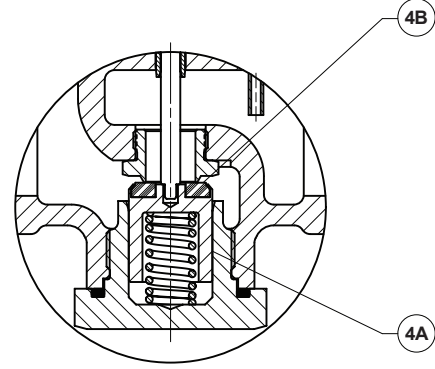
2. Paslanmaz çelik cıvatalarda anahtar 16'ya L2 (kayganlaştırıcı) uygulayın.

3. Grafit halkada anahtar 63'e L1 (genel amaçlı PTFE veya lityum gres) yerine L4 (grafit sızdırmazlık) uygulayın.

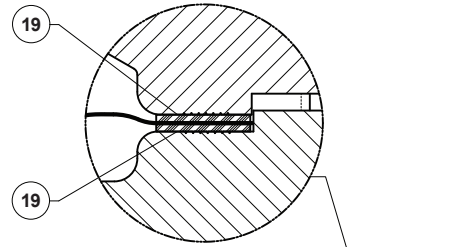
Şekil 6. Tip MR95L 1/4 NPT ve DN 15 ila 25 / 1/2 ila 1 inç Gövde Boyutları Tertibatı



KONTROL HATTI SEÇENEĞİ



KOMPOZİT YUVA SEÇENEĞİ



METAL DİYAFRAM SEÇENEĞİ

GF04919

☐ YAĞLAYIN VEYA SIZDIRMAZLIK UYGULAYIN⁽¹⁾:

T = VİDA KİLİDİ

L1 = GENEL AMAÇLI PTFE VEYA LİTYUM GRES

L2 = SIZDIRMAZ BİLEŞİK

L3 = SİLİKON GRES

L4 = GRAFİT SIZDIRMAZLIĞI

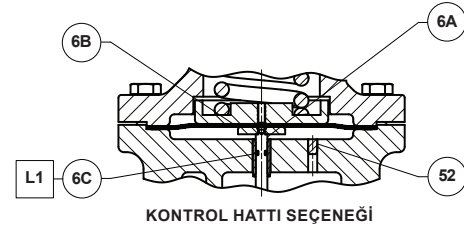
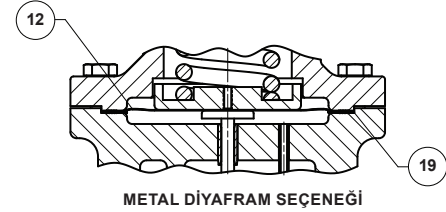
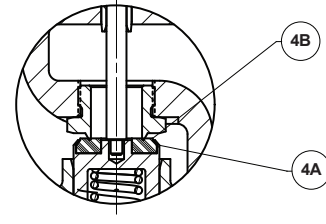
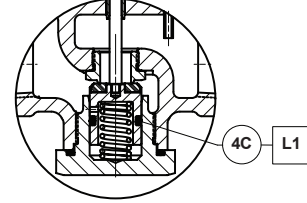
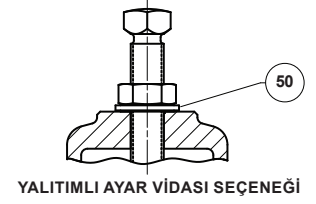
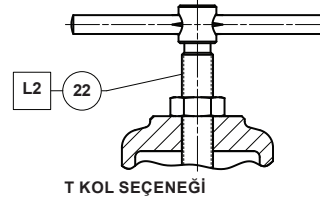
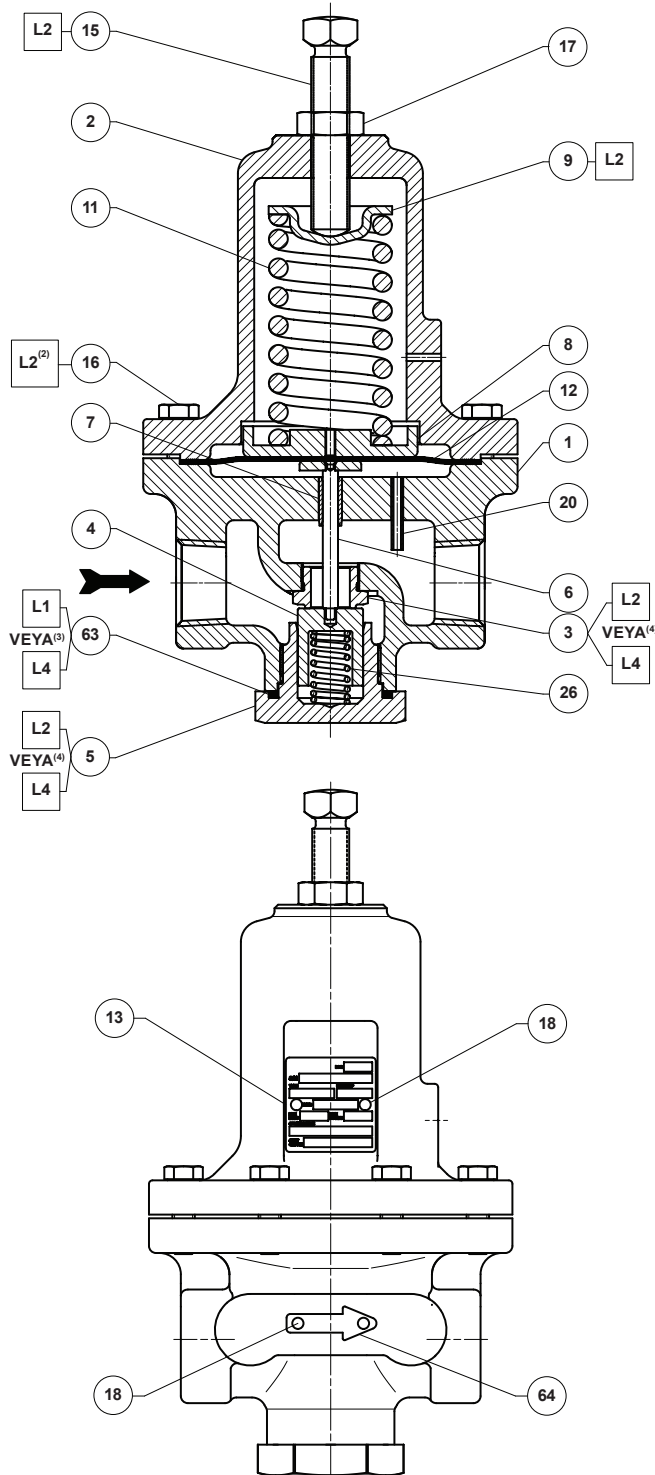
1. Yağlama ve sızdırmazlık malzemeleri sıcaklık gerekliliklerini karşılayacak şekilde seçilmelidir.

2. Paslanmaz çelik civatalarda anahtar 16'ya L2 (kayganlaştırıcı) uygulayın.

3. Grafit halkada anahtar 63'e L1 (genel amaçlı PTFE veya lityum gres) yerine L4 (grafit sızdırmazlık) uygulayın.

Şekil 7. Tip MR95Ld 1/4 NPT ve DN 15 İla 25 / 1/2 İla 1 İnc Gövde Boyutları Tertibatı

MR95 Serisi

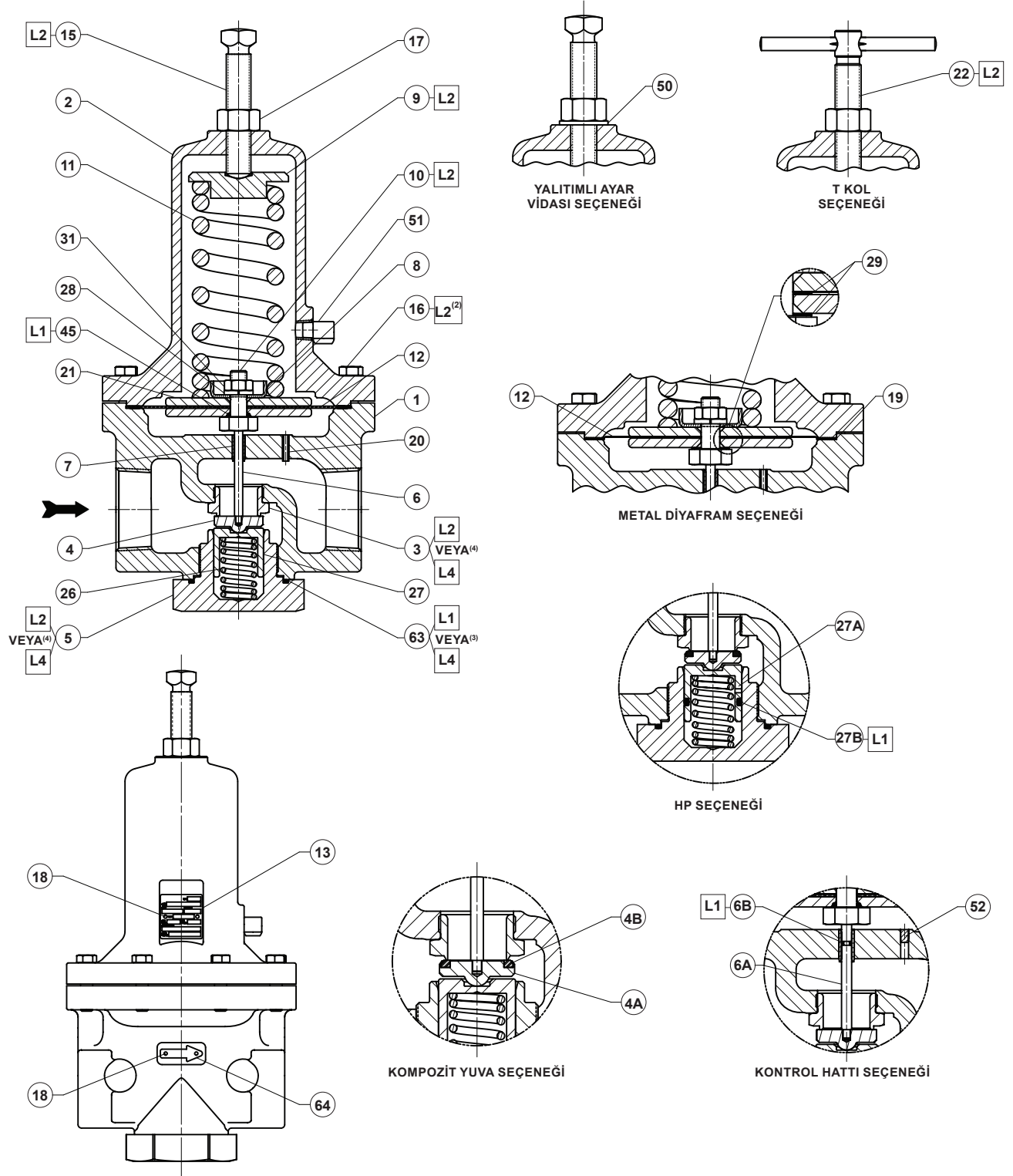


GF04914

☐ YAĞLAYIN VEYA SIZDIRMAZLIK UYGULAYIN⁽¹⁾:
 L1 = GENEL AMAÇLI PTFE VEYA LİTYUM GRES
 L2 = SIZDIRMAZ BİLEŞİK
 L4 = GRAFİT SIZDIRMAZLIK

1. Yağlama ve sızdırmazlık malzemeleri sıcaklık gerekliliklerini karşılayacak şekilde seçilmelidir.
2. Paslanmaz çelik civatalarda anahtar 16'ya L2 (kayganlaştırıcı) uygulayın.
3. Grafit halkada anahtar 63'e L1 (genel amaçlı PTFE veya lityum gres) yerine L4 (grafit sızdırmazlık) uygulayın.
4. Tip MR95HT için anahtar 3 ve 5'te L2 (sızdırmaz bileşik) yerine L4 (grafit sızdırmazlık) uygulayın.

Şekil 8. Tip MR95H, MR9HP ve MR9HT 1/4 NPT ve DN 15 ila 25 / 1/2 ila 1 inç Gövde Boyutları Tertibatı



GF04500

☐ YAĞLAYIN VEYA SIZDIRMAZLIK UYGULAYIN⁽¹⁾:

L1 = GENEL AMAÇLI PTFE VEYA LİTYUM GRES

L2 = SIZDIRMAZ BİLEŞİK

L4 = GRAFİT SIZDIRMAZLIK

1. Yağlama ve sızdırmazlık malzemeleri sıcaklık gerekliliklerini karşılayacak şekilde seçilmelidir.

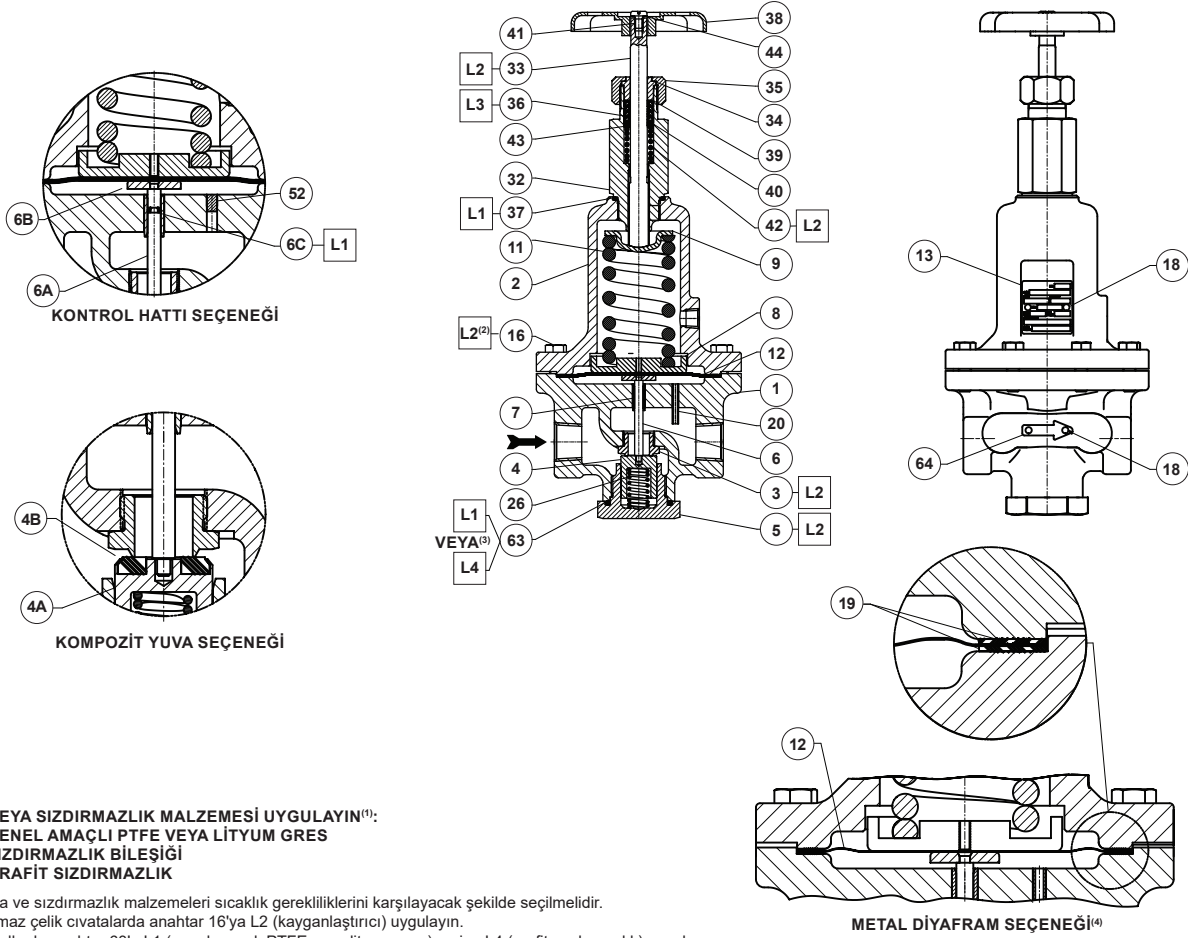
2. Paslanmaz çelik civatalarda anahtar 16'ya L2 (kayganlaştırıcı) uygulayın.

3. Grafit halkada anahtar 63'e L1 (genel amaçlı PTFE veya lityum gres) yerine L4 (grafit sızdırmazlık) uygulayın.

4. Tip MR95HT için anahtar 3 ve 5'te L2 (sızdırmaz bileşik) yerine L4 (grafit sızdırmazlık) uygulayın.

Şekil 9. Tip MR95H, MR9HP ve MR9HT ve DN 40 ila 50 / 1-1/2 ila 2 inç Gövde Boyutları Tertibatı

MR95 Serisi



Şekil 10. Tip MR95HD ve MR95HDP 1/4 NPT ve DN 15 ila 50 / 1/2 ila 2 inç Gövde Boyutları Tertibatı

Webadmin.Regulators@emerson.com

Facebook.com/EmersonAutomationSolutions

Fisher.com

LinkedIn.com/company/emerson-automation-solutions

X.com/emr_automation

Emerson

Amerikalılar

McKinney, Texas 75069 ABD
T +1 800 558 5853
+1 972 548 3574

Avrupa

Bologna 40013, İtalya
T +39 051 419 0611

Asya Pasifik

Singapur 128461, Singapur
T +65 6777 8211

Orta Doğu ve Afrika

Dubai, Birleşik Arap Emirlikleri
T +971 4 811 8100

D103587XTR2 © 2025 Emerson Process Management Regulator Technologies, Inc. Tüm hakları saklıdır. 03/25.

Fisher™, bir Emerson Şirketi olan Fisher Controls International LLC'ye ait bir markadır. Emerson logosu Emerson Electric Co.'nun bir tescilli ve hizmet markasıdır. Tüm diğer markalar, kendi sahiplerine aittir.

Bu yayındaki içerikler sadece bilgi verme amacıyla sunulmuştur ve doğruluklarını sağlamak için makul çaba gösterilmiş olsa da burada açıklanan ürünler veya servisler ya da bu ürün ve servislerin kullanımı veya uygulanabilirliği için açık veya zımni garanti veya teminatlar olarak görülmemelidir. Tüm satışlar, talep üzerine temin edilebilen hüküm ve koşullarımıza tabidir. Herhangi bir bildirim olmaksızın ürünlerimizin tasarımı ve teknik özelliklerinde değişiklik veya geliştirme yapma hakkını saklı tutarız.

Emerson Process Management Regulator Technologies, Inc. herhangi bir ürünün seçimi, kullanımı veya bakımı konusunda sorumluluk kabul etmez. Emerson Process Management Regulator Technologies, Inc. ürünlerinin doğru seçimi, kullanımı ve bakımından yalnızca satın alan taraf sorumludur.



Her yay muhafazasına dökülen ayırt edici elmas şekli, regülatörün Fisher™ markasının bir parçası olduğunu belirtir ve en yüksek kaliteli mühendislik, sağlamlık, performans ve destek konularından emin olmanızı sağlar.

